



04 STORA-DRAIN TOP

DIE VIELSEITIGE POLYMERBETON
ENTWÄSSERUNGSRINNE
FÜR LEICHTANWENDUNGEN

04 STORA-DRAIN TOP

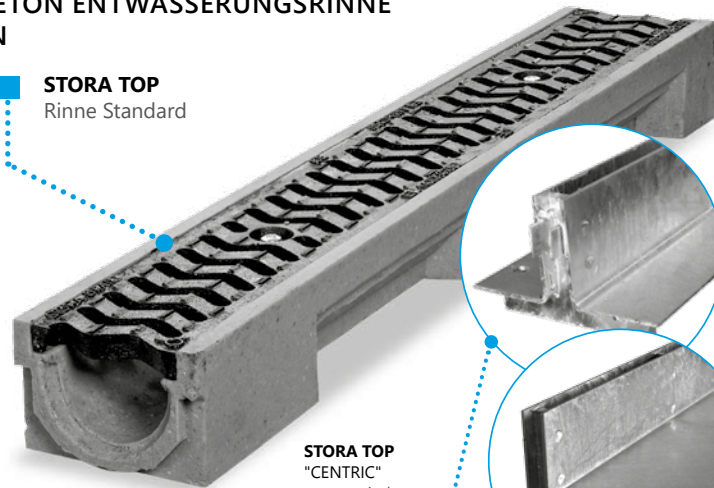
A15 / B125 / C250



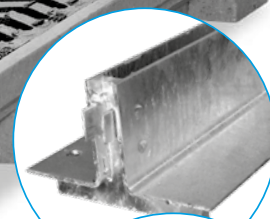
DIE VIELSEITIGE POLYMERBETON ENTWÄSSERUNGSRINNE FÜR LEICHTANWENDUNGEN

Wegen ihrer Stärke und ihres geringen Gewichts ist die **STORA TOP** Rinne mit Polymerbetonrand die ideale Lösung für Entwässerung in Bereichen mit geringer Verkehrsbelastung. Dieses beschränkte Programm an **NW 100** Rinnen bietet eine einfache und ökonomische Lösung für die unterschiedlichsten Anwendungen. Die einliegenden Roste sowie der Nut,- u. Federanschluss vereinfacht den Einbau der Rinnenstrecken. Die **STORA TOP** Rinnen sind bis Belastungsklasse **C250** anwendbar.

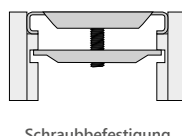
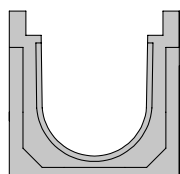
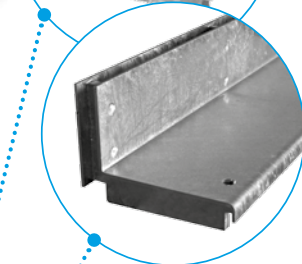
STORA TOP
Rinne Standard



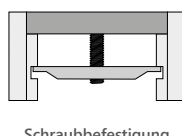
STORA TOP
"CENTRIC"
symmetrischer
Schlitzaufsatz



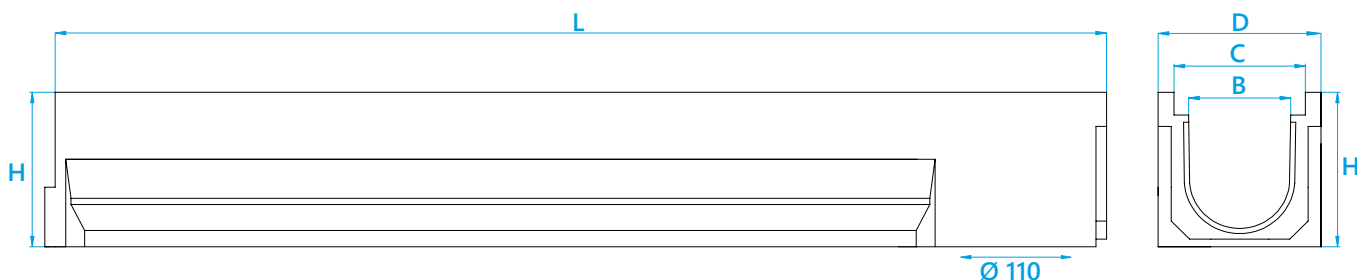
STORA TOP "EXCENTRIC"
asymmetrischer
Schlitzaufsatz



Schraubbefestigung



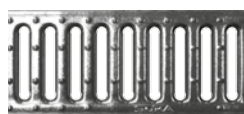
Schraubbefestigung



STORA-DRAIN

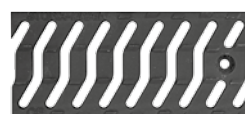
TOP 100 RINNE + ROST

A15



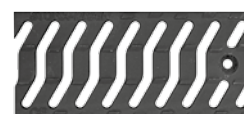
- Schraubbefestigung
- Verzinkt Rost Schlitz 10mm

B125



- Schraubbefestigung
- Gusseisen - Schlitz "S"

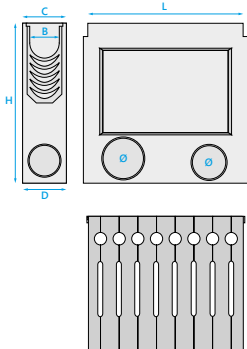
C250



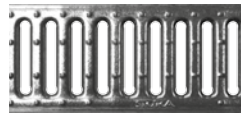
- Schraubbefestigung
- Gusseisen - Schlitz "S"

B=100, C=125 D=155	H	Auslauf	Artikel- nummer	Verkaufspreis Eur/Stück	Artikel- nummer	Verkaufspreis Eur/Stück	Artikel- nummer	Verkaufspreis Eur/Stück
Rinne 1,0m	65	Ø 110	ST10061104	41,25	ST10061324	60,00	ST10061321	70,00
Rinne 1,0m	100	Ø 110	ST10101104	41,25	ST10101324	60,00	ST10101321	70,00
Rinne 0,5m	100	–	ST10105105	28,75	ST10105324	40,00	ST10105321	45,50
Rinne 1,0m	150	Ø 110	ST10151104	55,00	ST10151324	72,50	ST10151321	80,00
Rinne 1,0m	200	Ø 110	ST10201104	55,00	ST10201324	72,50	ST10201321	80,00

EINLAUFKASTEN 100

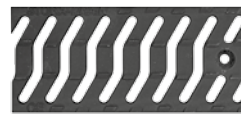


A15



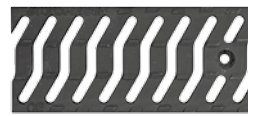
■ Einteilig Einlaufkasten
+ Eimer + verzinkt Rost
Schlitz 10mm

B125



■ Einteilig Einlaufkasten
+ Eimer + Gusseisen Rost
Schlitz "S"

C250



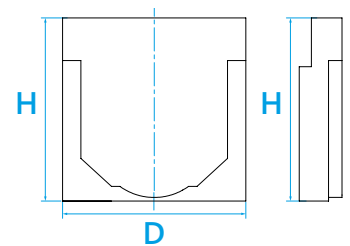
■ Einteilig Einlaufkasten
+ Eimer + Gusseisen Rost
Schlitz "S"

L	500	500	500
H	590	590	590
Front- und Seitenausgang	Ø 110, 160*	Ø 110, 160*	Ø 110, 160*
Artikelnummer	AU10101105	AU10101324	AU10101321
Verkaufspreis Eur/Stück	101,75	115,00	118,50

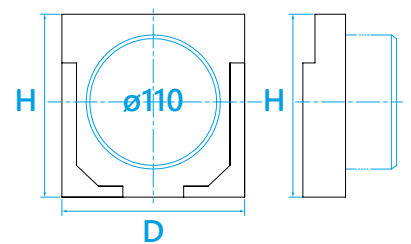
* Fertige Seitenausgänge mit Dichtung und Stopfen Ø 110; Seitenausgänge für Auslauf Ø 110 und Ø 160; Stirnanschlüsse für Auslauf Ø 110

STIRNWAND 100

Nr	H	Auslauf	Artikelnummer	Verkaufspreis Eur/Stück
06	65	–	AE10003000	12,00
06A	65	Ø 50	AE10013000	17,50
010	100	–	AE10023000	12,00
010A	100	Ø 110	AE10033000	17,50
015	150	–	AE10043000	12,00
015A	150	Ø 110	AE10053000	17,50
020	200	–	AE10063000	12,00
020A	200	Ø 110	AE10073000	17,50



Stirnwand ohne Auslauf



Stirnwand mit Auslauf

MONTAGE KLEBER

Typ	Farbe	Kartusche	Artikelnummer	Verkaufspreis Eur/Stück
Dicht-/Klebstoff auf Polyurethan-Basis	grau	310 ml	PUP0000310	15,00



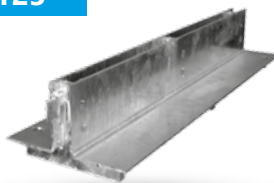
STORA-DRAIN

TOP

RINNE + ROST

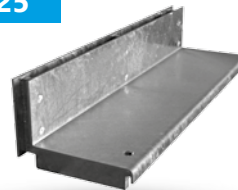
100

B125



- verzinkter Rost "CENTRIC" symmetrischer Schlitzaufsatz
- nutzbare Höhe H=120

B125



- verzinkter Rost "EXCENTRIC" symmetrischer Schlitzaufsatz
- nutzbare Höhe H=120

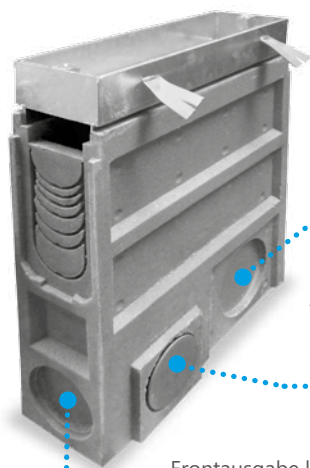
B=100, C=125 D=155	Nr	H	Auslauf	Artikel- nummer	Verkaufspreis Eur/Stück	Artikel- nummer	Verkaufspreis Eur/Stück
Rinne 1,0m	06	65	Ø 110	ST10061705	135,00	ST10061712	135,00
Rinne 1,0m	10	100	Ø 110	ST10101705	135,00	ST10101712	135,00
Rinne 0,5m	10	100	—	ST10105706	94,50	ST10105713	94,50
Rinne 1,0m	15	150	Ø 110	ST10151705	148,75	ST10151712	148,75
Rinne 1,0m	20	200	Ø 110	ST10201705	148,75	ST10201712	148,75

EINLAUFKASTEN 100

B125



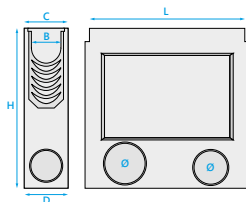
- Einteilig Einlaufkasten + Eimer + verzinkt Rost REVISIONSSCHACHT



Seitenausgang
vorperforiert Ø 110, Ø 160

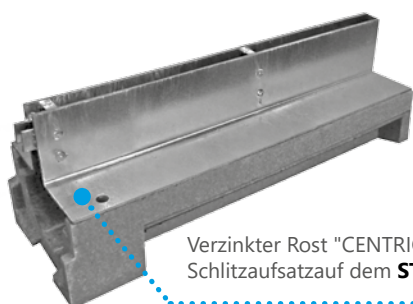
Ausgang
mit Dichtung
ein Ø 110

Frontausgabe kann
ausgeschlagen
werden Ø 110

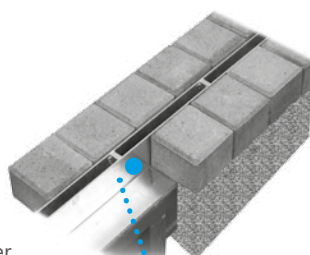


L	500
H	590
Front- und Seitenausgang	Ø 110, 160*
Artikelnummer	AU10101711
Verkaufspreis Eur/Stück	192,50

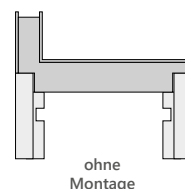
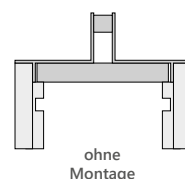
- * Fertige Seitenausgänge mit Dichtung und Stopfen Ø 110; Seitenausgänge für Auslauf Ø 110 und Ø 160; Stirnansätze für Auslauf Ø 110



Verzinkter Rost "CENTRIC" symmetrischer Schlitzaufsatz auf dem **STORA TOP** Rinne



Verzinkter Rost "CENTRIC" symmetrischer Schlitzaufsatz auf verbauten Pflastersteine



04

STORA-DRAIN

TOP LINE

C250



NEU

RINNEN- ELEMENTE AUS POLYMERBETON FÜR
TIEFGARAGEN UND PARKHÄUSER MIT GERINGER BAUHÖHE

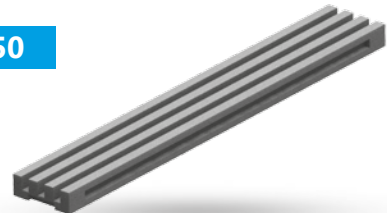
STORA-DRAIN

TOP LINE

150

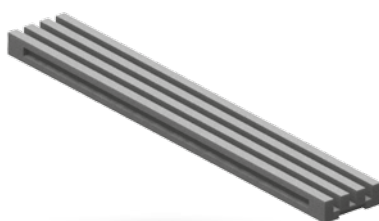
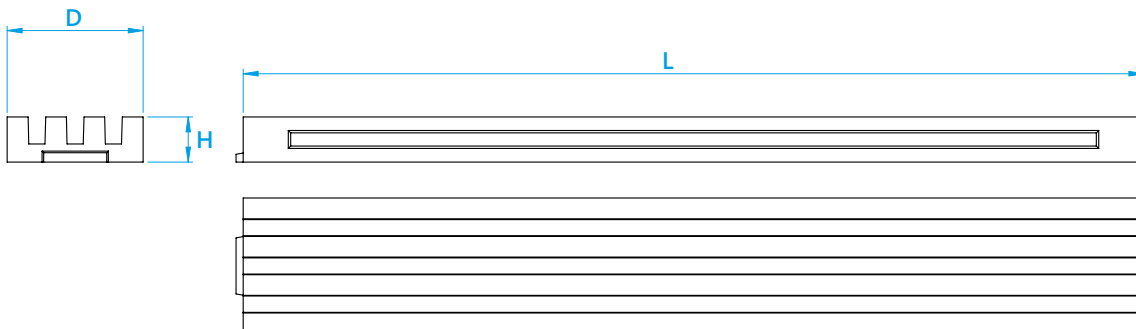
NEU

C250

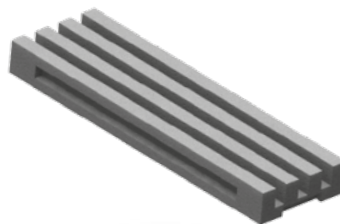


D=150	L	H	Auslauf	Artikelnummer	Verkaufspreis Eur/Stück
Rinne 1,0m standard	1000	50	–	ST15051000	37,50
Rinne 0,5m standard	500	50	–	ST15055000	22,50
Rinne 0,5m mit Auslauf	500	50	Ø 110	ST15055000P	30,00
Element für Winkelverbindungen	L=D 150	50	–	AL15001000	25,00
Verbindungselement "T"	L=D 150	50	–	AL15002000	25,00
Stirnwand ohne Auslauf	30	50	–	AE15003000	12,00

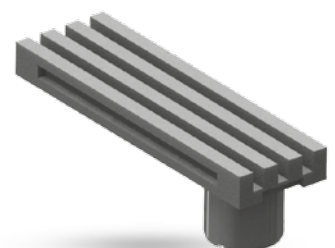
D = Baubreite; **H** = Bauhöhe



Rinne 1,0m Standard



Rinne 0,5m Standard

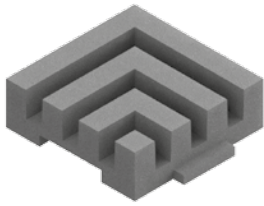
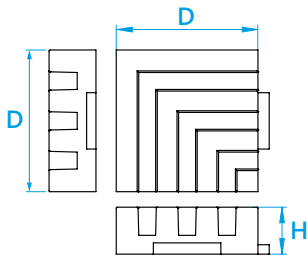


Rinne 0,5m mit Auslauf

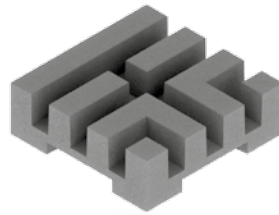
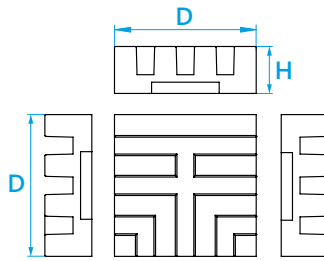
TOP LINE



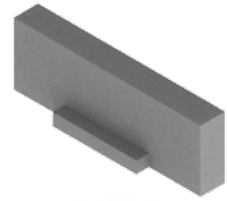
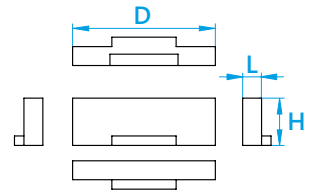
Alle Maße einschließlich **B**, **D**, **L**, **H** > Angabe in mm.



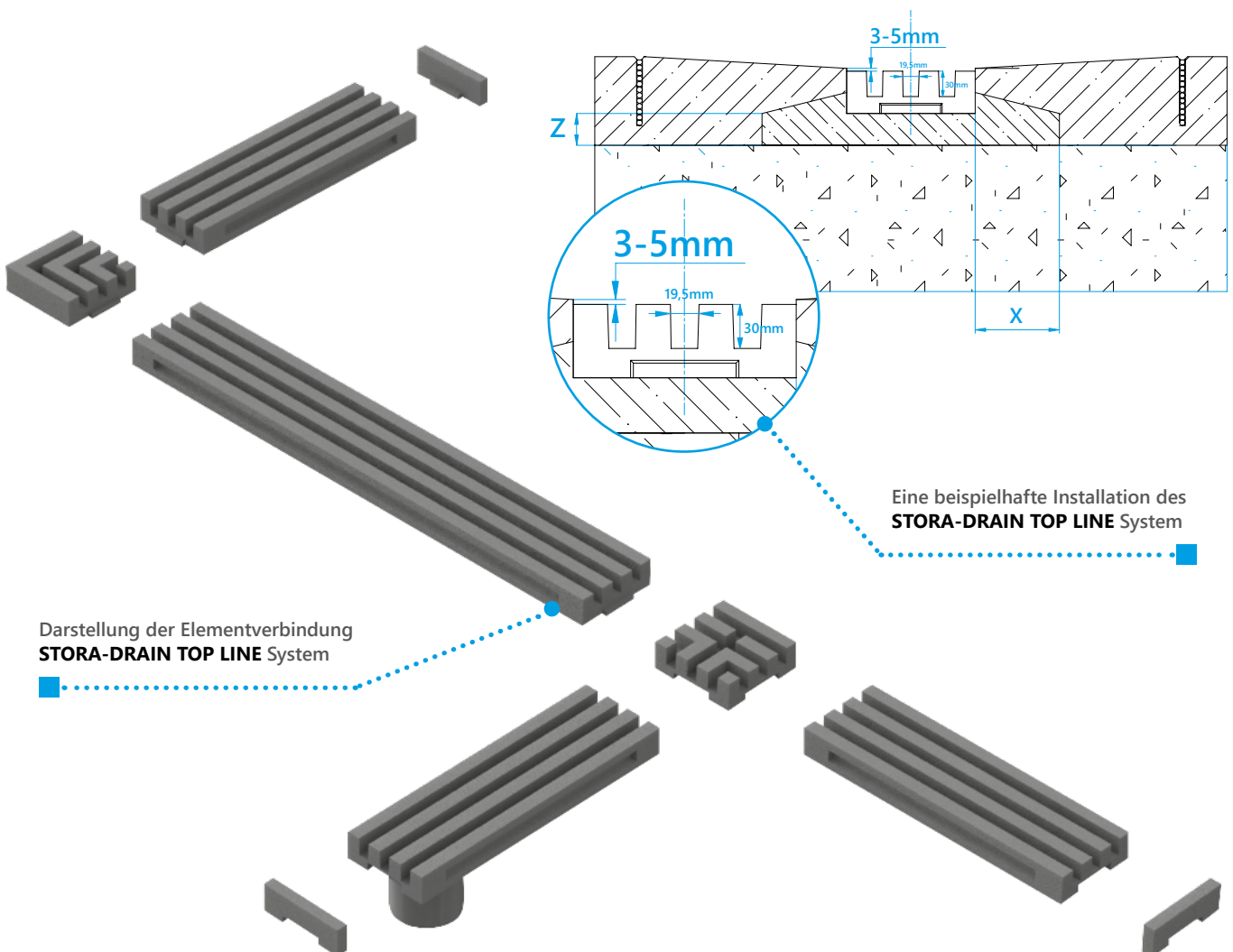
Element für Winkelverbindungen



Verbindungselement "T"



Stirnwand



Darstellung der Elementverbindung
STORA-DRAIN TOP LINE System

Eine beispielhafte Installation des
STORA-DRAIN TOP LINE System