



07

STORA-DRAIN

OPTIMA

DIE POLYMERBETON ENTWÄSSERUNGSRINNE
MIT KANTENSCHUTZ

07

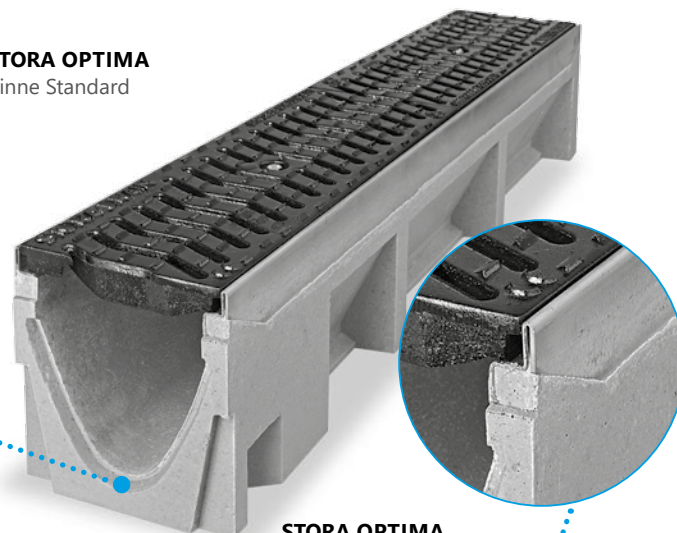
STORA-DRAIN

OPTIMA C250 / D400 / E600

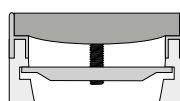
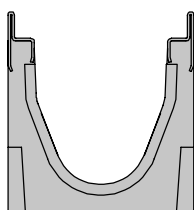
DIE POLYMERBETON ENTWÄSSERUNGSRINNE MIT KANTENSCHUTZ

STORA OPTIMA Polymerbetonrinnen mit verz. Kantenschutz u. "S"- Schlitz Gussrost für mittlere bis sehr hohe Radlasten zur Entwässerung von Parkplätzen, Fahrbahnen, Industrie u. Häfen. **STORA OPTIMA** Rinnen sind verfügbar in der Nennweite **100, 150 u. 200** ohne eingebautes Gefälle. Diese Lösung ermöglicht eine Entwässerung mit Stufengefälle. Die Rostabdeckungen sind mit einer schraubbaren verz. befestigt, was die Stabilität und Sicherheit gewährleistet. Die **STORA OPTIMA** Rinnen sind bis Belastungsklasse **E600** anwendbar. Die Qualität der Rinnen und der passenden Rostabdeckungen stehen in Übereinstimmung mit Klassifizierung der Norm/**EN 1433**.

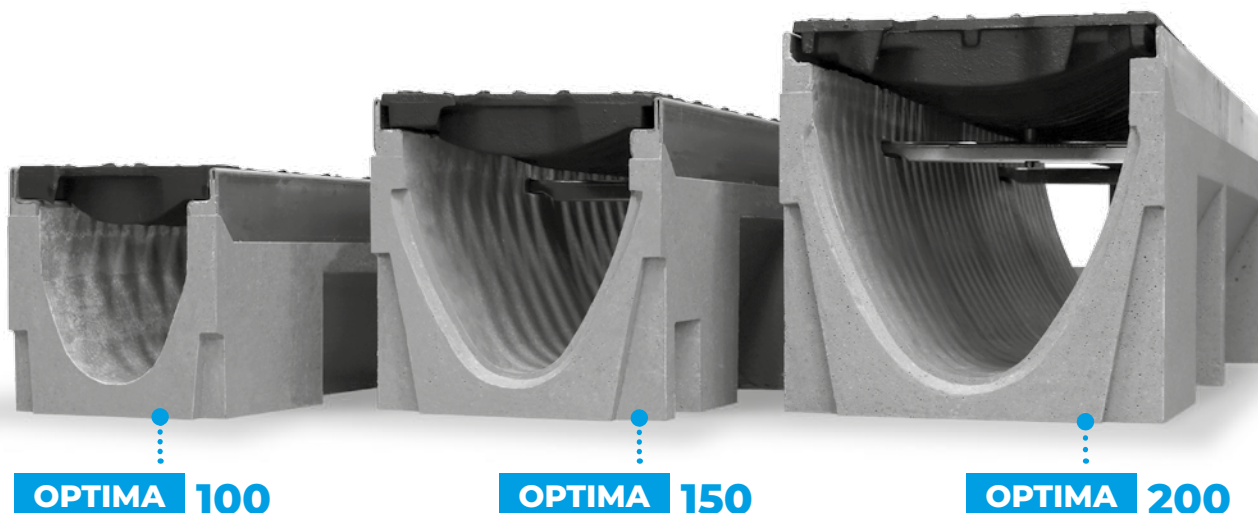
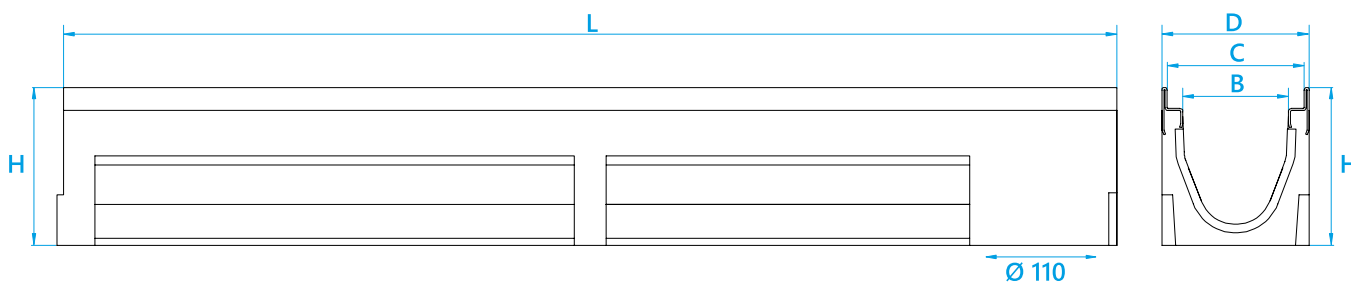
STORA OPTIMA
Rinne Standard



STORA OPTIMA
Rinne mit verzinkter Kante



Schraubbefestigung



OPTIMA 100

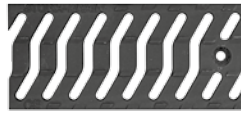
OPTIMA 150

OPTIMA 200

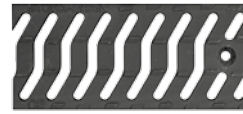
STORA-DRAIN

OPTIMA 100

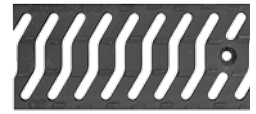
RINNE + ROST

C250

- Schraubbefestigung
- Gusseisen Rost Schlitz "S"

D400

- Schraubbefestigung
- Gusseisen Rost Schlitz "S"

E600

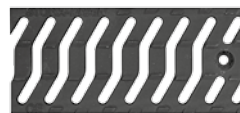
- Schraubbefestigung
- Gusseisen Rost Schlitz "S"

B=100 C=132 D=140	H	Auslauf	Kreuz- stück	Artikel- nummer	Verkaufspreis Eur/Stück	Artikel- nummer	Verkaufspreis Eur/Stück	Artikel- nummer	Verkaufspreis Eur/Stück
Rinne 1,0m	150	Ø 110	–	SO10151344	87,50	SO10151349	92,50	SO10151340	97,50
Rinne 0,5m	150	Ø 110	ja	SO10155344	61,25	SO10155349	64,75	SO10155340	68,25
Rinne 1,0m	200	Ø 110	–	SO10201344	100,00	SO10201349	105,00	SO10201340	110,00
Rinne 0,5m	200	Ø 110	ja	SO10205344	70,00	SO10205349	73,50	SO10205340	77,00
Rinne 1,0m	250	Ø 110	–	SO10251344	112,50	SO10251349	117,50	SO10251340	122,50
Rinne 0,5m	250	Ø 110	ja	SO10255344	78,75	SO10255349	82,50	SO10255340	85,75

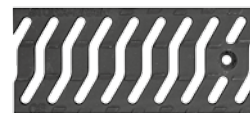
STORA-DRAIN

OPTIMA 150

RINNE + ROST

C250

- Schraubbefestigung
- Gusseisen Rost Schlitz "S"

D400/E600

- Schraubbefestigung
- Gusseisen Rost Schlitz "S"

B=150 C=182 D=190	H	Auslauf	Kreuz- stück	Artikel- nummer	Verkaufspreis Eur/Stück	Artikel- nummer	Verkaufspreis Eur/Stück
Rinne 1,0m	195	Ø 160	-	SO15191345	135,00	SO15191341	170,00
Rinne 0,5m	195	Ø 160	ja	SO15195345	87,75	SO15195341	119,00
Rinne 1,0m	245	Ø 160	-	SO15241345	145,00	SO15241341	180,00
Rinne 0,5m	245	Ø 160	ja	SO15245345	94,25	SO15245341	126,00

OPTIMAAlle Maße einschließlich **B, D, L, H** > Angabe in **mm**.

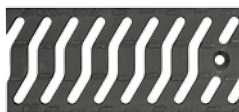
STORA-DRAIN

OPTIMA

200

RINNE + ROST

C250



- Schraubbefestigung
- Gusseisen Rost Schlitz "S"

D400/E600

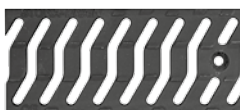


- Schraubbefestigung
- Gusseisen Rost Schlitz "S"

B=200 C=232 D=240	H	Auslauf	Kreuz- stück	Artikel- nummer	Verkaufspreis Eur/Stück	Artikel- nummer	Verkaufspreis Eur/Stück
Rinne 1,0m	245	Ø 200	-	SO20241346	182,50	SO20241342	230,00
Rinne 0,5m	245	Ø 200	ja	SO20245346	118,75	SO20245342	161,00

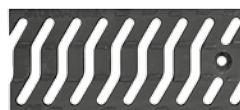
EINLAUFKASTEN 100

C250



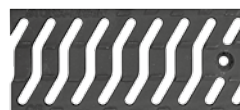
- Einteilig Einlaufkasten
+ Eimer + Gusseisen Rost
Schlitz "S"

D400

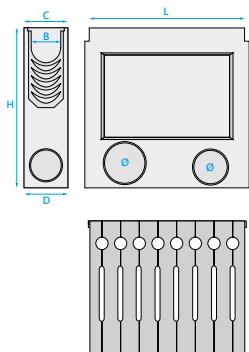


- Einteilig Einlaufkasten
+ Eimer + Gusseisen Rost
Schlitz "S"

E600



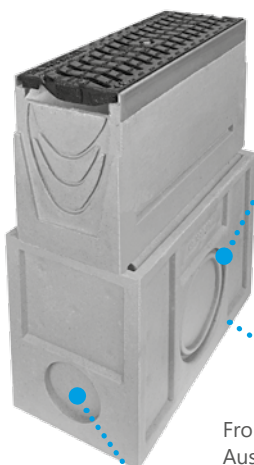
- Einteilig Einlaufkasten
+ Eimer + Gusseisen Rost
Schlitz "S"



L	500	500	500
H	500	500	500
Front- und Seitenaus- gang	Ø 110/160	Ø 110/160	Ø 110/160
Artikel- nummer	AU11701344	AU11701349	AU11701340
Verkaufspreis Eur/Stück	160,00	162,50	165,00



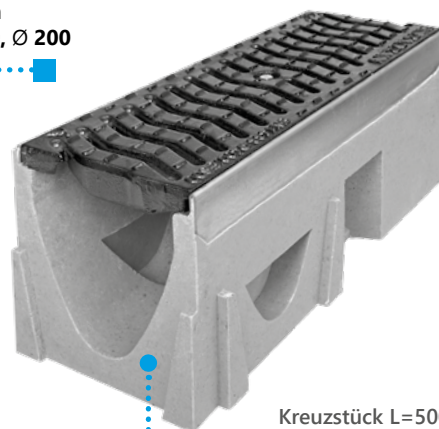
Einteilig
Einlaufkasten
STORA OPTIMA



Seitenausgang zum
Ausschlagen Ø 160, Ø 200

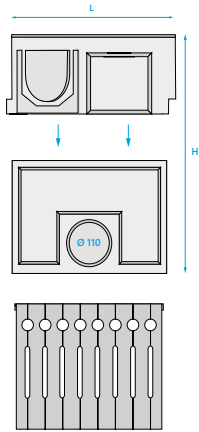
Zweiteilig
Einlaufkasten
STORA OPTIMA

Front-Ausgang zum
Ausschlagen Ø 110

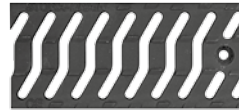


Kreuzstück L=500

EINLAUFKASTEN 150

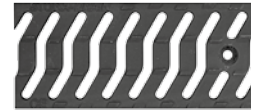


C250



■ Zweiteilig Einlaufkasten
+ Eimer + Gusseisen Rost
Schlitz "S"

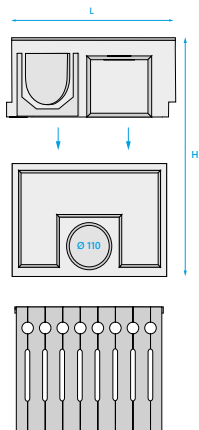
D400/E600



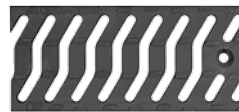
■ Zweiteilig Einlaufkasten
+ Eimer + Gusseisen Rost
Schlitz "S"

L	500	500
H	650	650
Front- und Seitenausgang	Ø 110/160/200	Ø 110/160/200
Artikelnummer	AU10401345	AU10401341
Verkaufspreis Eur/Stück	250,00	275,00

EINLAUFKASTEN 200

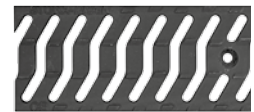


C250



■ Zweiteilig Einlaufkasten
+ Eimer + Gusseisen Rost
Schlitz "S"

D400/E600



■ Zweiteilig Einlaufkasten
+ Eimer + Gusseisen Rost
Schlitz "S"

L	500	500
H	650	650
Front- und Seitenausgang	Ø 110/160/200	Ø 110/160/200
Artikelnummer	AU10401346	AU10401342
Verkaufspreis Eur/Stück	262,50	322,50

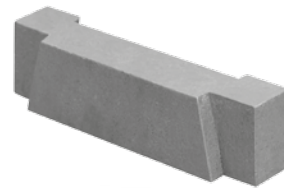
ÜBERGANGSSTÜCK 100

Typ	Zum Rinne (H)	Artikelnummer	Verkaufspreis Eur/Stück
100	H 150/200/250	AL10000100	15,00



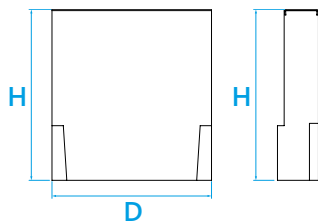
ÜBERGANGSSTÜCK 150

Typ	Zum Rinne (H)	Artikelnummer	Verkaufspreis Eur/Stück
150	H 195/245	AL15000200	20,00

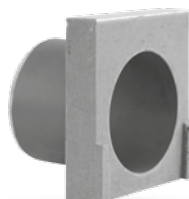
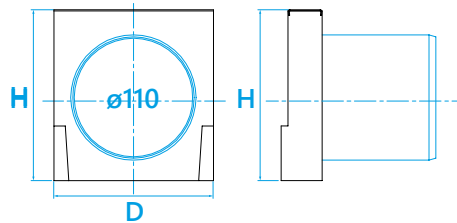


STIRNWAND 100/150/200

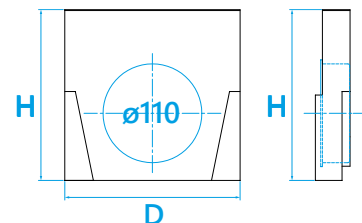
Typ	H	Auslauf	Artikelnummer	Verkaufspreis Eur/Stück
100	150	ohne Auslauf	AE10018000	20,00
100	150	Ø 110 mit Auslauf	AE10028000	27,00
100	200	ohne Auslauf	AE10038000	20,00
100	200	Ø 110 mit Auslauf	AE10048000	27,00
100	250	ohne Auslauf	AE10058000	20,00
100	250	Ø 110 mit Auslauf	AE10068000	27,00
150	195	Ø 110 universal	AE15008000	27,00
150	245	Ø 110 universal	AE15018000	27,00
200	245	Ø 160 universal	AE20008000	30,00



Ohne Auslauf



Mit Auslauf



Universal

MONTAGE KLEBER

Typ	Farbe	Kartusche	Artikelnummer	Verkaufspreis Eur/Stück
Dicht-/Klebstoff auf Polyurethan-Basis	grau	310 ml	PUP0000310	15,00

