



www.stora-drain.eu

DIE POLYMERBETON ENTWÄSSERUNGSRINNE

PRODUKT & PREISLISTE 2020



STORA-DRAIN

In Harmonie mit der Natur...



*In die Zukunft mit
unserem revolutionären Design!*



Dieser Katalog/Preisliste dient nur zu Informationszwecken und stellt kein Angebot im Sinne des Bürgerlichen Gesetzbuches dar. Die Farbe und das Finish der Produkte können von den Abbildungen abweichen.

© STORA-DRAIN April 2020

PRODUKTE STORA-DRAIN

DIE STORA-DRAIN PRODUKTREIHE

BELASTUNGSKLASSEN

DIE POLYPROPYLEN ENTWÄSSERUNGSRINNE

01 STORA-LIGHT

ENTWÄSSERUNG VON HAUSHALTEN

DIE POLYMERBETON ENTWÄSSERUNGSRINNE

02 STORA HOME

KLASSE A15

03 STORA SELF

KLASSE A15 / B125

NEUES MODELL

ÜBERGANGSSTÜCK

04 STORA TOP

KLASSE A15 / B125 / C250

05 STORA TOP LINE

KLASSE C250

06 STORA PARKING

KLASSE A15 / C250

07 STORA BASE

KLASSE B125 / C250

NEUES MODELL

08 STORA OPTIMA

KLASSE D400 / E600

09 STORA OPTIMA PLUS

KLASSE D400 / E600

NEU

10 STORA SUPER

KLASSE D400 / F900

SCHEMATISCHE DARSTELLUNG UND EINBAUBEISPIELE

ZERTIFIKATE UND GENEHMIGUNGEN

4

6

8

12

16

22

24

27

30

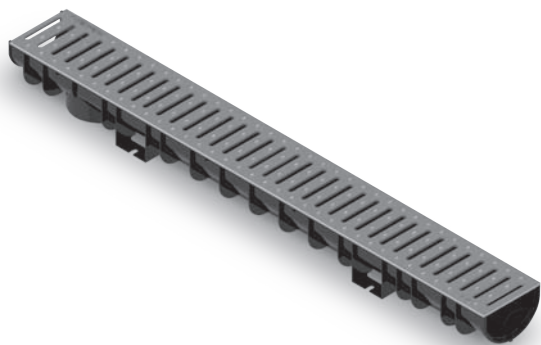
38

46

52

58

66

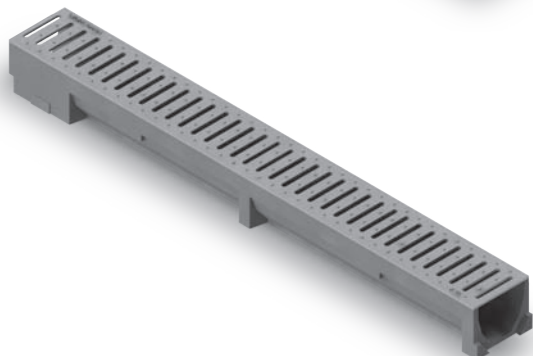


01

STORA-DRAIN LIGHT

A15

Leichte Polypropylen- Entwässerungsrinne mit verz. "FIX"- Stegrost für den Privatgebrauch auf Eingängen und Wegen zum Grundstück.

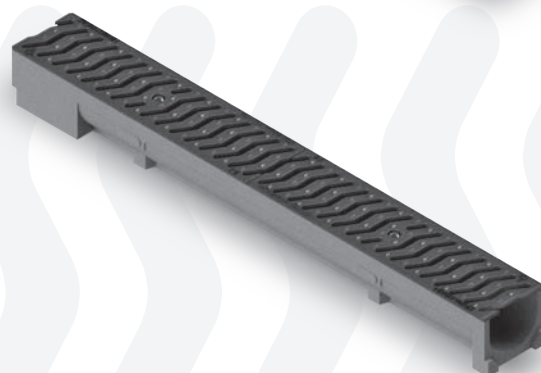


02

STORA-DRAIN HOME

A15

Leichte Polymerbeton- Entwässerungsrinne mit verz. "FIX" - Stegrost für den Fassadenbereich, sowie für Rad,- u. Fußgängerbereiche.



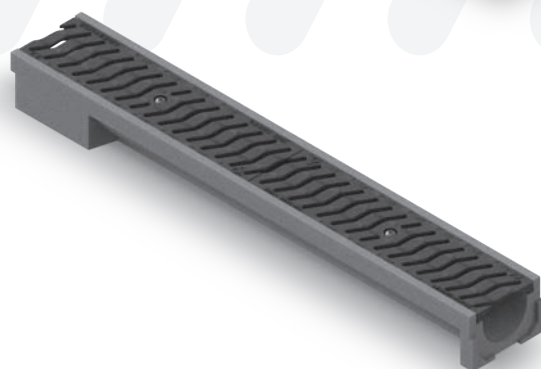
03

STORA-DRAIN SELF

A15
B125

NEUES MODELL

PKW- befahrbare Polymerbetonrinne mit unterschiedlichen Abdeckungen zur Entwässerung von Terrassen, Hof,- u. Garageneinfahrten.

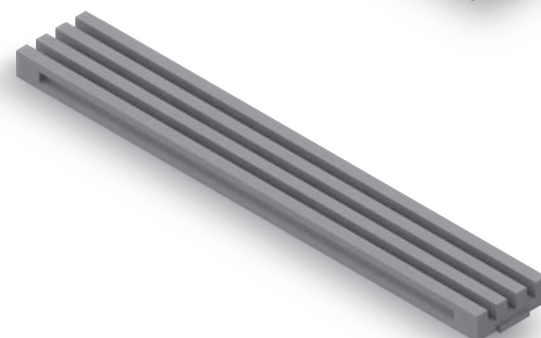


04

STORA-DRAIN TOP

A15
B125
C250

Polymerbetonrinne mit einliegenden Abdeckungen und Polymerbetonrand u.a. für die Aufnahme eines Schlitzaufsatzes.

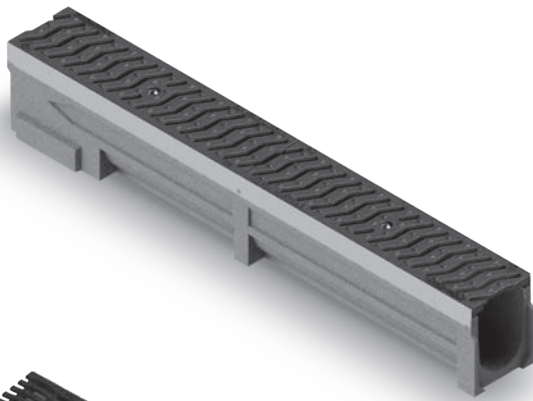


05

STORA-DRAIN TOP LINE

C250

Polymerbeton- Elemente für Tiefgaragen und Parkhäuser mit geringer Bauhöhe. Die monolithische Bauart ermöglicht eine Schlitz-Entwässerung ohne Abdeckung.

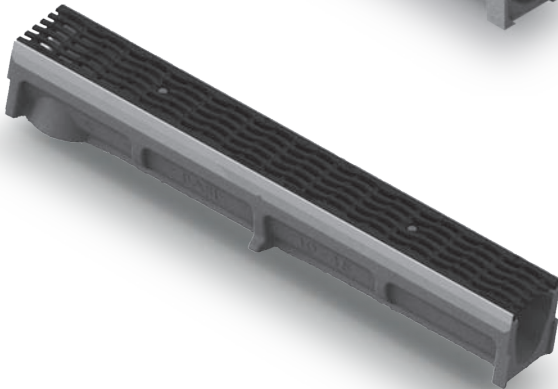


06

STORA-DRAIN

PARKING**A15
C250**

Entwässerungsrinne mit 2mm verz. Kantenschutz für leichte bis mittlere Radlasten mit arretierten Abdeckungen zur Entwässerung von Parkplätzen und Seitenstreifen.

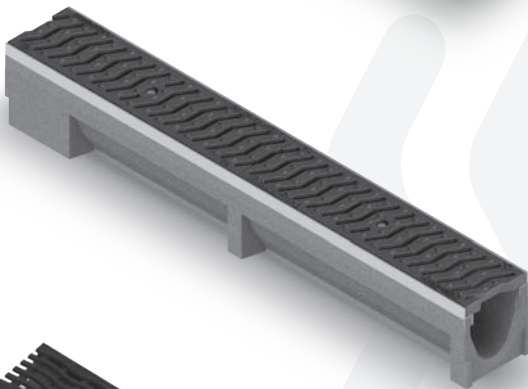


07

STORA-DRAIN

BASE**B125
C250****NEUES MODELL**

Rinnensystem mit Typ "BASE" mit Wave- Abdeckung. Polymerbeton- Entwässerungsrinne mit 2mm verz. Kantenschutz, Längsstab u. Maschenrost für leichte bis mittlere Radlasten zur Entwässerung von Parkplätzen und Fahrbahnen.

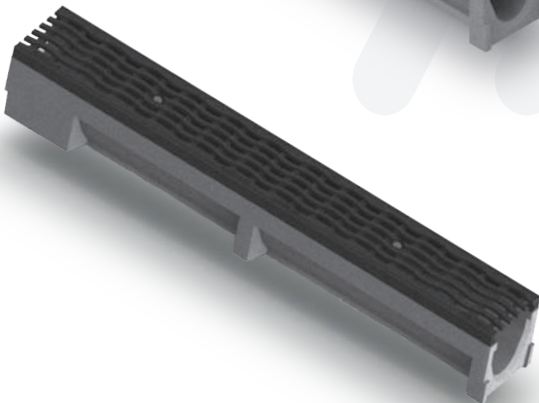


08

STORA-DRAIN

OPTIMA**D400
E600**

Polymerbeton- Entwässerungsrinne mit 4mm verz. Kantenschutz u. "S"-Schlitz Gussabdeckung für mittlere bis sehr hohe Radlasten zur Entwässerung von Parkplätzen, Fahrbahnen, Industrie u. Häfen.

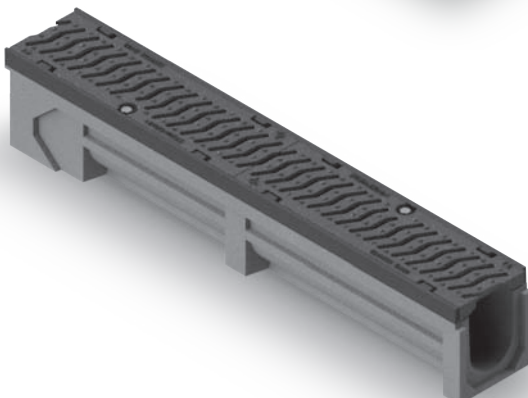


09

STORA-DRAIN

OPTIMA PLUS**D400
E600****NEU**

Polymerbeton- Entwässerungsrinne mit 4mm verz. Kantenschutz, "Wave" / "S"-Schlitz u. Maschenrost für mittlere bis hohe Radlasten zur Entwässerung von Fußgängerzonen, Fahrbahnen, und Industrie.



10

STORA-DRAIN

SUPER**D400
F900**

Solide Polymerbeton- Schwerlastrinne mit verstärkter Gusszarge u. "S"- Schlitz Gussabdeckung für hohe bis schwere Radlasten zur Entwässerung von Industrie, Militär u. Flugbetriebsflächen.

BELASTUNGSKLASSEN

PN-EN 1433:2005

Die Bezeichnungen A15, B125, C250, D400, E600 und F900 geben die in kN ausgedrückte Prüflast an, die unter Laborbedingungen statisch auf das zu prüfende Element aufgetragen wird. Beispiel: Die Belastungsklasse C250 bedeutet, dass sie eine Last von 250 kN gemäß der Norm EN 1433: 2005 trägt.

KLASSE

A 15

- Anwendungsbereiche:
- Grünanlagen
 - Rad,- und Fußgängern



KLASSE

B 125

- Anwendungsbereiche:
- Rad,- und Fußgängern
 - PKW- Parkflächen



KLASSE

C 250

- Anwendungsbereiche:
- Parkplätze
 - Bordsteine
 - Seitenstreifen



KLASSE

D 400

- Anwendungsbereiche:
- Parkplätzen
 - Fahrbahnen
 - Fußgängerzonen



KLASSE

E 600

- Anwendungsbereiche:
- Industrie
 - Häfen,- u. Dockanlagen



KLASSE

F 900

- Anwendungsbereiche:
- Industrie
 - Militär
 - Flugbetriebsflächen





01 STORA-DRAIN LIGHT

DIE POLYPROPYLEN ENTWÄSSERUNGSRINNE

01 STORA-DRAIN LIGHT

A15



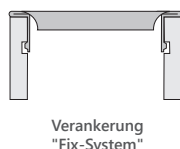
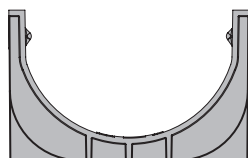
DIE POLYPROPYLEN ENTWÄSSERUNGSRINNE

Im Gegensatz zu den Polymerbeton Entwässerungsrinnen des **STORA DRAIN** Programms, ist die **STORA LIGHT** Rinne aus Polypropylen hergestellt. Die Rinne wurde für Anwendung en für den Privatgebrauch entworfen. Die **STORA-LIGHT** Rinne wird mit einem aufliegenden verzinkten Stegrost mit FIX-System der **STORA SELF NW 100** Produktgruppe kombiniert. Die **8cm** Höhe eignet sich perfekt für den Einbau mit Pflastersteinen. Jede Rinne hat eine werkseitig angebrachte blinde Vorformung **Ø100mm**, die ausgeschnitten werden kann um einen senkrechten Auslauf zu bilden.

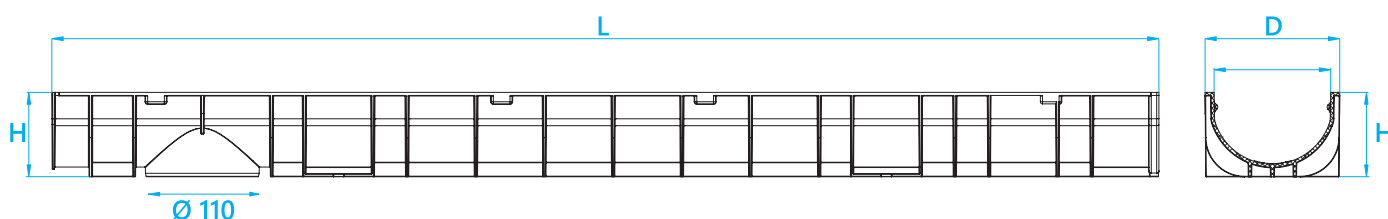
STORA LIGHT
Rinne Standard



Verzinkter Rost



Verankerung
"Fix-System"



STORA-DRAIN

LIGHT

RINNE + ROST

100

A15



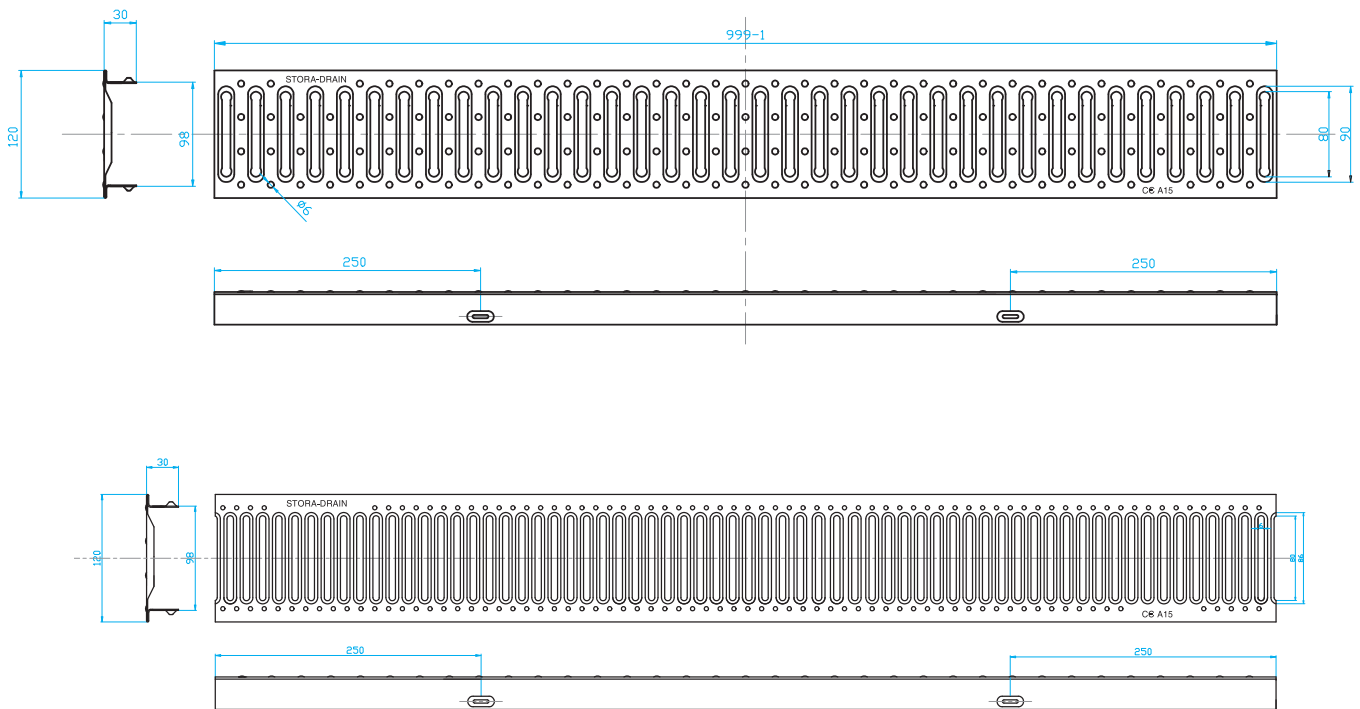
- verzinkt FIX Rost
- Schlitzbreite 10mm

A15



- verzinkt FIX Rost
- Schlitzbreite 6mm

B=100, D=125	L	H	Auslauf	Artikelnummer	Verkaufspreis Eur/Stück	Artikelnummer	Verkaufspreis Eur/Stück
Rinne 1,0m	1000	80	Ø 110	SL10081100	14,00	SL10081102	15,00



STIRNWAND

H	Artikelnummer	Verkaufspreis Eur/Stück
80	AE10001000	2,50



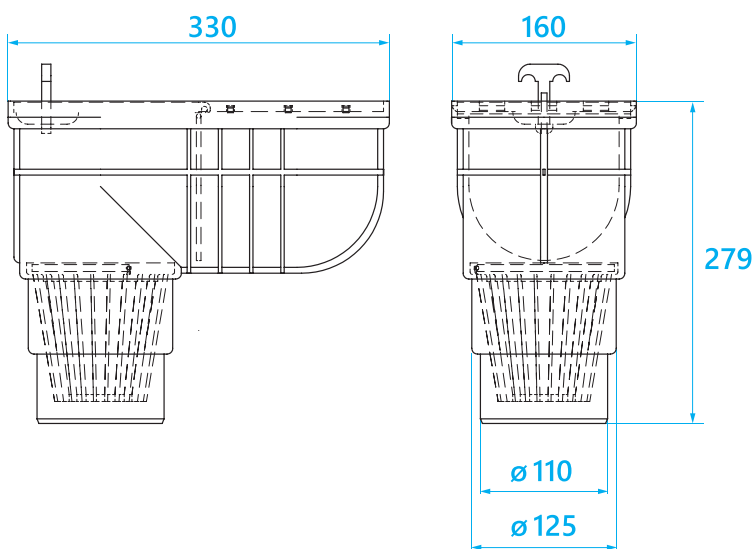
ROHRSTUTZEN- ANSCHLUSS

Auslauf	Artikelnummer	Verkaufspreis Eur/Stück
Ø 110	SLK1100000	4,50



REGENABLAUF / VERTIKAL

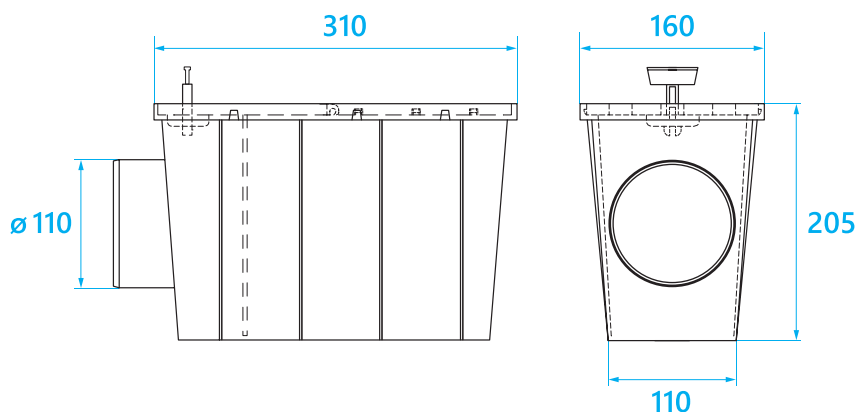
Farbe	Anzahl	Artikelnummer	Verkaufspreis Eur/Stück
braun	6 Stück	APU11000BR	12,00
schwarz	6 Stück	APU11000CR	12,00
grau	6 Stück	APU11000SZ	12,00



i Verkauf nur in Kartoneinheiten
6 Stück in einer Farbe

REGENABLAUF / HORIZONTAL

Farbe	Anzahl	Artikelnummer	Verkaufspreis Eur/Stück
braun	5 Stück	APO11000BR	12,00
schwarz	5 Stück	APO11000CR	12,00
grau	5 Stück	APO11000SZ	12,00



i Verkauf nur in Kartoneinheiten
5 Stück in einer Farbe



02 HOME

STORA-DRAIN

DIE POLYMERBETON ENTWÄSSERUNGSRINNE

02

STORA-DRAIN

HOME

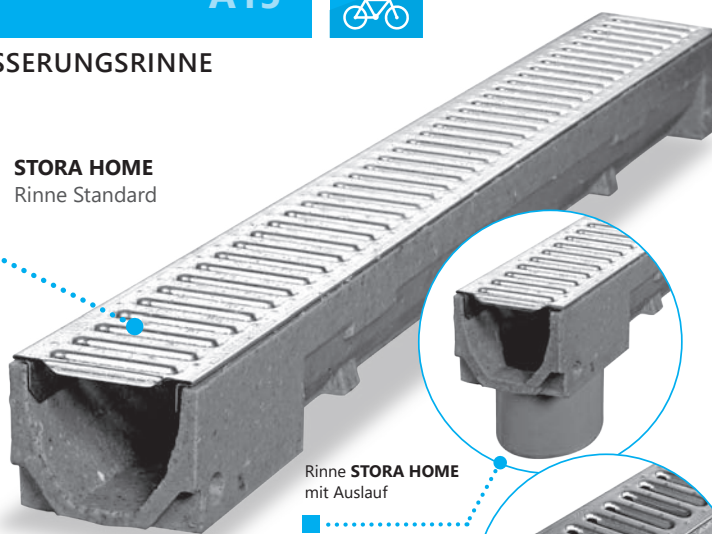
A15



DIE POLYMERBETON ENTWÄSSERUNGSRINNE

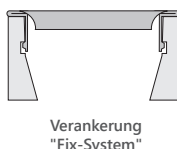
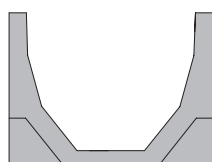
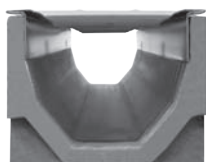
Wegen ihrer Stärke und ihres geringen Gewichts ist die **STORA HOME** Rinne die ideale Lösung für Entwässerung für Rad-, u. Fußgängerbereiche. Die Rinnen ohne Gefälle sind in Nennweiten **100** und in den Längen **1m** oder **0,5m** verfügbar. Die Rinnen passen mittels eines Nut- und Federanschlusses ineinander. Die Wahl eines aufliegenden Rostes wird sowohl von funktionellen als auch ästhetischen Faktoren bestimmt. Die **STORA HOME** Rinnen können bis zur maximalen Belastungsklasse **A15** verwendet werden.

STORA HOME
Rinne Standard

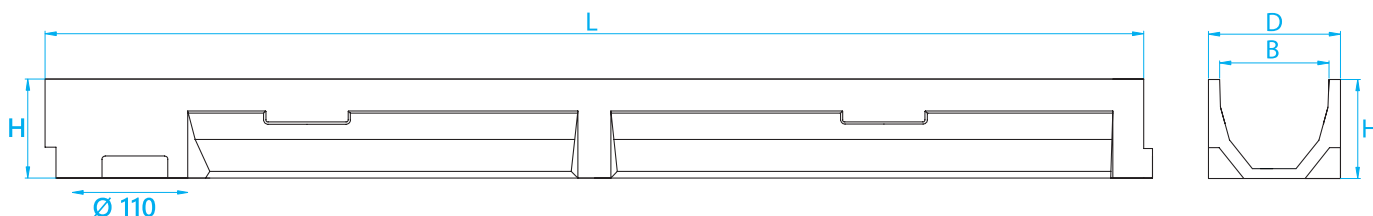


Rinne **STORA HOME**
mit Auslauf

STORA HOME
Kreuzstück



Verankerung
"Fix-System"



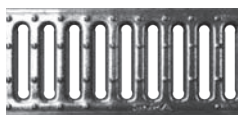
STORA-DRAIN

HOME

RINNE + ROST

100

A15



- verzinkt FIX Rost
- Schlitzbreite 10mm

A15



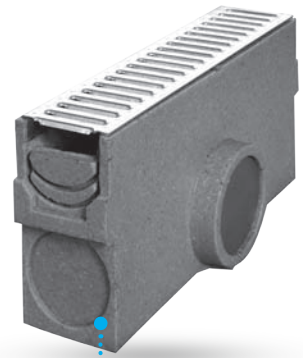
- verzinkt FIX Rost
- Schlitzbreite 6mm

B=100, D=125	H	Auslauf	Artikelnummer	Verkaufspreis Eur/Stück	Artikelnummer	Verkaufspreis Eur/Stück
Rinne 1,0m	90	Ø 110*	SE10091100S	21,00	SE10091102S	22,00
Rinne 0,5m standard	90	—	SE10095101S	13,50	SE10095103S	14,00
Rinne 0,5m Kreuzstück	90	Ø 110	SE10095101U	14,50	SE10095103U	15,00
Rinne 1,0m mit Auslauf Ø 110	90	Ø 110	SE10091100P	28,50	SE10091102P	29,50

* Die Hälfte der Rinnen auf der Palette hat einen perforierten Auslauf nach unten

EINLAUFKASTEN 100

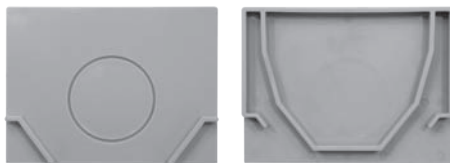
L	H	Auslauf	Rost SW	Artikelnummer	Verkaufspreis Eur/Stück
500	250	Ø 110	10 mm	AU10011101	87,50
500	250	Ø 110	6 mm	AU10011103	88,00



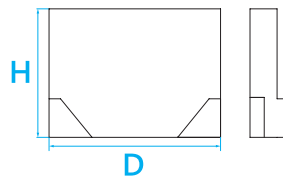
Einlaufkasten + Eimer + Rost

STIRNWAND 100

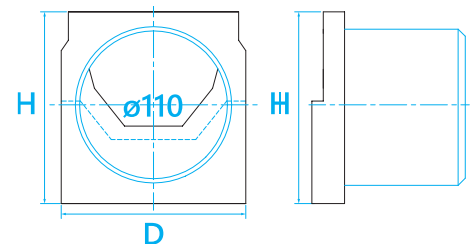
H	Auslauf	Artikelnummer	Verkaufspreis Eur/Stück
90	–	AE10072000	4,00
90	Ø 110	AE10082000	7,00
90	Ø 50 *	AE10142000	2,50



* Stirnwand universal aus PE



Stirnwand ohne Auslauf



Stirnwand mit Auslauf

GERUCHSVERSCHLUSS 100

Typ	für Rohrstutzen	Artikelnummer	Verkaufspreis Eur/Stück
Geruchsverschluss mit Laubfang	Ø 110	AS10400000	15,00



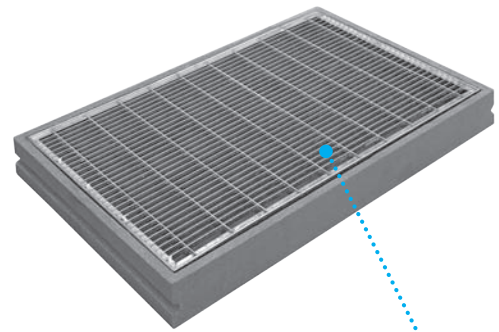
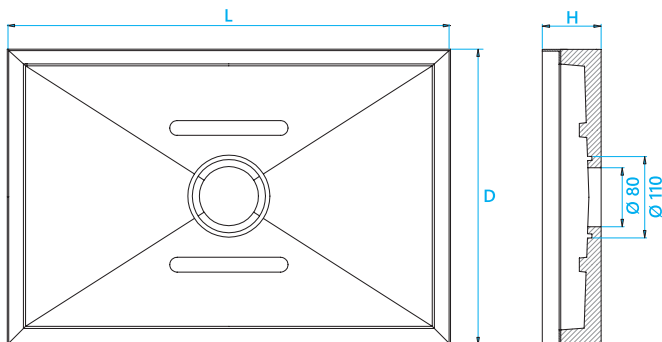
MONTAGE KLEBER

Typ	Farbe	Kartusche	Artikelnummer	Verkaufspreis Eur/Stück
Dicht-/Klebstoff auf Polyurethan-Basis	grau	310 ml	PUP0000310	15,00

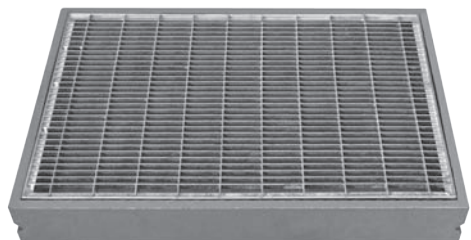


FUSSABTRITTKASTEN

L	D	H	Artikelnummer	Verkaufspreis Eur/Stück
600	400	80	SW60401804	92,50
750	500	80	SW75501805	137,50
1000	500	80	SW10501806	180,00

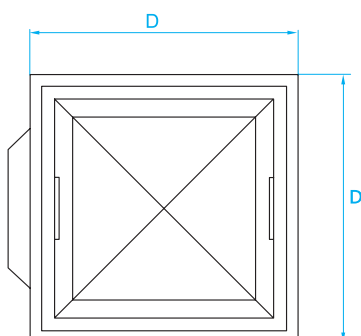
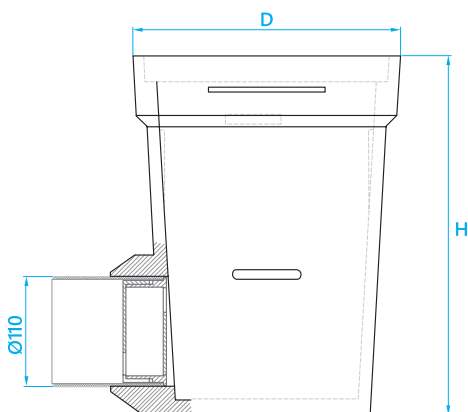


Fussabtrittkasten mit
verzinktem Maschenrost



HOFEINLAUF

D	H	Gewicht	Artikelnummer	Verkaufspreis Eur/Stück
270x270	367	16,0	SG25251711	135,00

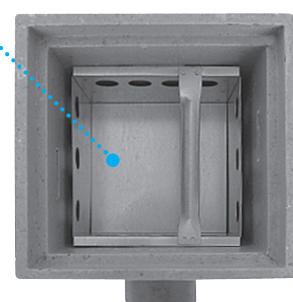
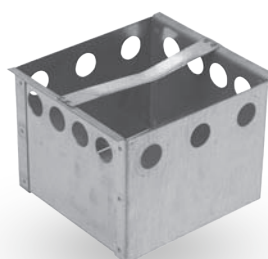
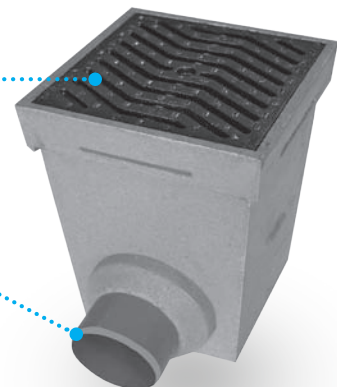


Hofeinlauf u. Geruchverschluss
incl. Rostabdeckung für die
Belastung von KN125

Gusseisenrost

Auslauf Ø 110

Eimer





03

STORA-DRAIN

SELF

DIE POLYMERBETON ENTWÄSSERUNGSRINNE

03

STORA-DRAIN

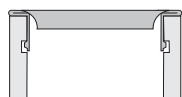
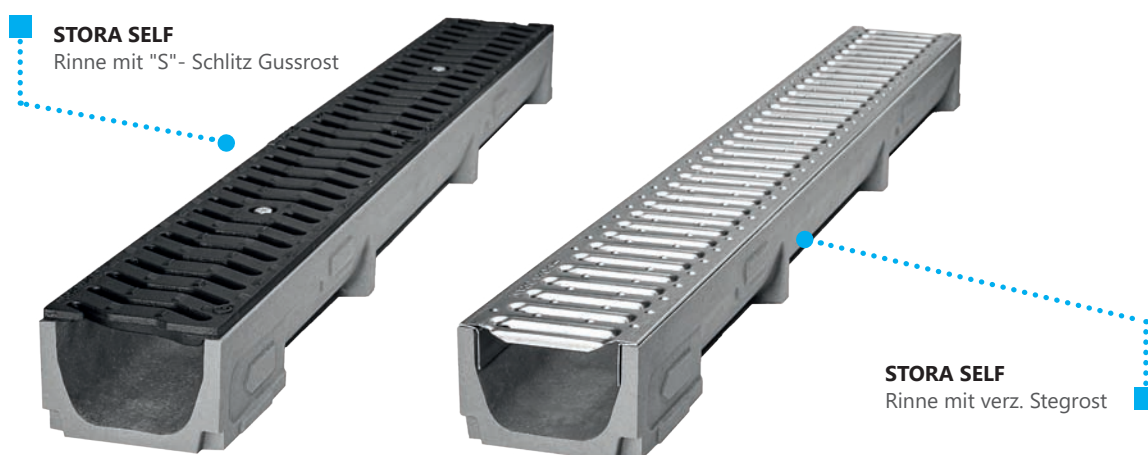
SELF

A15 / B125

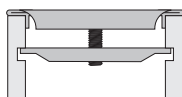


DIE POLYMERBETON ENTWÄSSERUNGSRINNE

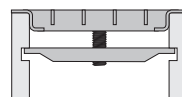
Wegen ihrer Stärke und ihres geringen Gewichts ist die **STORA SELF** Rinne die ideale Lösung zur Entwässerung von Terrassen, Hof,- u. Garageneinfahrten. Die Rinnen ohne Gefälle sind in verschiedenen Nennweiten und in den Längen **1m** oder **0,5m** verfügbar. Die Rinnen passen mittels eines Nut- und Federanschlusses ineinander. Die Wahl eines aufliegenden Rostes wird sowohl von funktionellen als auch ästhetischen Faktoren bestimmt. Die **STORA SELF** Rinnen können bis zur maximalen Belastungsklasse **A15, B125** verwendet werden.



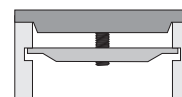
FIX systeme



Schraubbefestigung



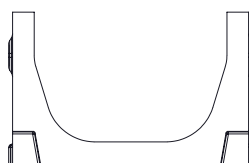
Schraubbefestigung



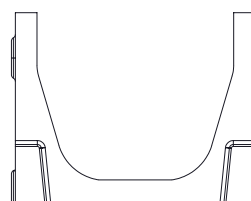
Schraubbefestigung



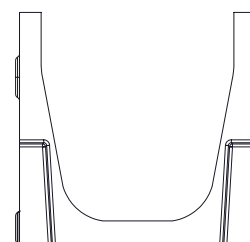
SELF 100 H=60



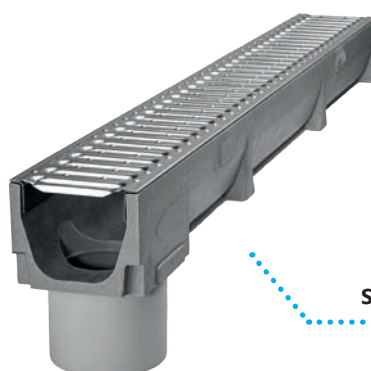
SELF 100 H=80



SELF 100 H=100



SELF 100 H=120



STORA SELF mit Auslauf

*** STORA-DRAIN**
SELF 100
RINNE + ROST

A15

- verzinkt FIX Rost
- Schlitzbreite 10mm

A15

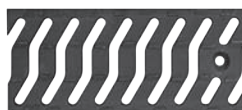
- verzinkt FIX Rost
- Schlitzbreite 6mm

B125

- Schraubbefestigung
- verzinkter Maschenrost 30x10

B=100 D=120	H	Auslauf	Artikel- nummer	Verkaufspreis Eur/Stück	Artikel- nummer	Verkaufspreis Eur/Stück	Artikel- nummer	Verkaufspreis Eur/Stück
Rinne 1,0m	60	Ø 110	SE10061100N	19,00	SE10061102N	20,00	SE10061204N	82,50
Rinne 1,0m	80	Ø 110	SE10081100N	20,00	SE10081102N	21,00	SE10081204N	85,00
Rinne 1,0m mit Auslauf Ø 110	80	Ø 110	SE10081100PN	28,00	SE10081102PN	29,00	SE10081204PN	93,00
Rinne 1,0m	100	Ø 110	SE10101100SN	23,50	SE10101102SN	24,50	SE10101204SN	87,50
Rinne 0,5m standard	100	Ø 110	SE10105101N	16,50	SE10105103N	17,00	SE10105205N	61,50
Rinne 1,0m mit Auslauf Ø 110	100	Ø 110	SE10101100PN	31,50	SE10101102PN	32,50	SE10101204PN	95,50
Rinne 1,0m	120	Ø 110	SE10121100N	27,00	SE10121102N	28,00	SE10121204N	90,00

*** STORA-DRAIN**
SELF 100
RINNE + ROST

B125

- Schraubbefestigung
- Gusseisen - Schlitz "S"

B125

- Schraubbefestigung
- Gusseisenrost Schlitz 10x30

B125**KTL
BESCHICHTUNG**

- Schraubbefestigung
- Gusseisenrost Schlitz 10x30

B=100 D=120	H	Auslauf	Artikel- nummer	Verkaufspreis Eur/Stück	Artikel- nummer	Verkaufspreis Eur/Stück	Artikel- nummer	Verkaufspreis Eur/Stück
Rinne 1,0m	60	Ø 110	SE10061367	44,00	SE10061334N	44,00	SE10061335N	50,50
Rinne 1,0m	80	Ø 110	SE10081367	46,50	SE10081334N	46,50	SE10081335N	53,00
Rinne 1,0m mit Auslauf Ø 110	80	Ø 110	SE10081367P	54,50	SE10081334PN	54,50	SE10081335PN	61,00
Rinne 1,0m	100	Ø 110	SE10101367S	49,00	SE10101334SN	49,00	SE10101335SN	55,50
Rinne 0,5m standard	100	Ø 110	SE10105367	34,00	SE10105334N	34,00	SE10105335N	37,50
Rinne 1,0m mit Auslauf Ø 110	100	Ø 110	SE10101367P	57,00	SE10101334PN	57,00	SE10101335PN	63,50
Rinne 1,0m	120	Ø 110	SE10121367	52,50	SE10121334N	52,50	SE10121335N	59,00

***** Die Hälfte der Rinnen auf der Palette hat einen perforierten Auslauf nach unten

SELF

i Alle Maße einschließlich **B, D, L, H** > Angabe in **mm**.

STORA-DRAIN

SELF 150

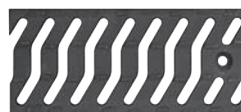
RINNE + ROST

A15



- verzinkt FIX Rost
- Schlitzbreite 10mm

B125



- Schraubbefestigung
- Gusseisen - Schlitz "S"

B125



- Schraubbefestigung
- verzinkter Maschenrost 30x10

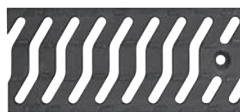
B=150 D=195	H	Auslauf	Artikel- nummer	Verkaufspreis Eur/Stück	Artikel- nummer	Verkaufspreis Eur/Stück	Artikel- nummer	Verkaufspreis Eur/Stück
Rinne 1,0m	120	Ø 160	SE15121110	70,00	SE15121327	95,00	SE15121206	145,00
Rinne 1,0m	195	Ø 160	SE15191110	75,00	SE15191327	107,50	SE15191206	150,00
Rinne 0,5m Kreuzstück	195	390 x 125	SE15195111	52,50	SE15195327	75,00	SE15195207	105,00

STORA-DRAIN

SELF 200

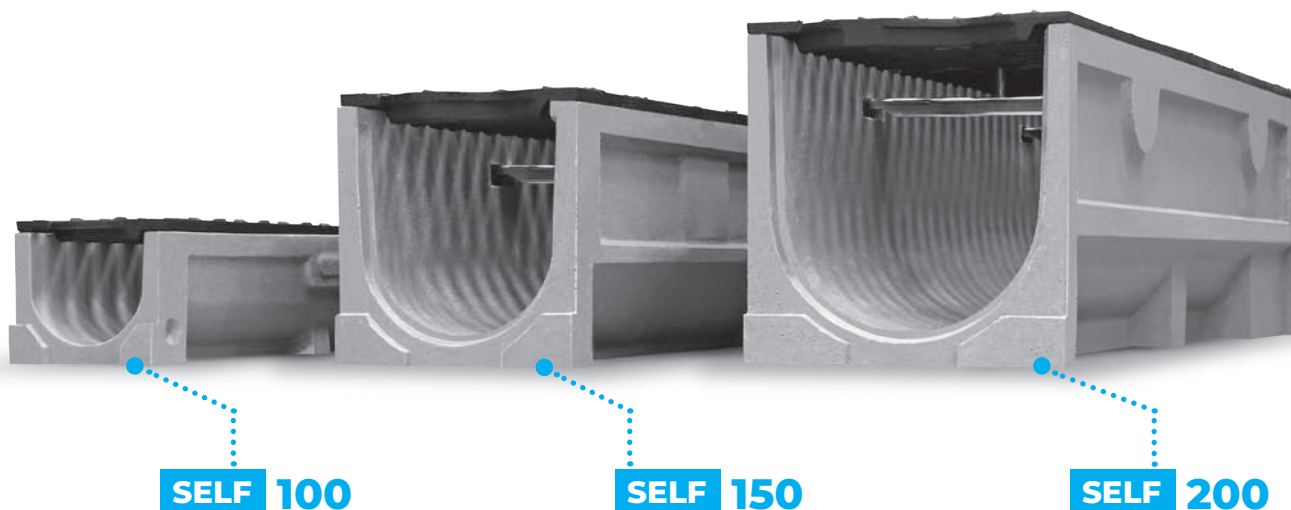
RINNE + ROST

B125



- Schraubbefestigung
- Gusseisen - Schlitz "S"

B=200 D=245	H	Auslauf	Artikel- nummer	Verkaufspreis Eur/Stück
Rinne 1,0m	130	Ø 200	SE20131326	120,00
Rinne 1,0m	240	Ø 200	SE20241326	135,00
Rinne 0,5m Kreuzstück	240	390 x 125	SE20245326	94,50

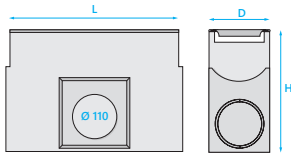


SELF 100

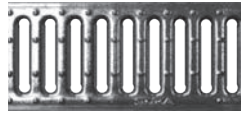
SELF 150

SELF 200

EINLAUFKASTEN 100



A15



- Einteilig Einlaufkasten
+ Eimer + verz. Rost
SW 10mm

A15



- Einteilig Einlaufkasten
+ Eimer + verz. Rost
SW 6mm

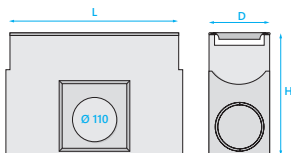
B125



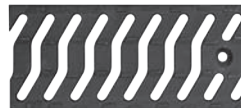
- Einteilig Einlaufkasten
+ Eimer + verzinkter
Maschenrost 30x10

L	500	500	500
H	250	250	250
Front- und Seitenausgang	Ø 110	Ø 110	Ø 110
Artikelnummer	AU10011101N für H=60-120	AU10011103N für H=60-120	AU10011205N für H=60-120
Verkaufspreis Eur/Stück	87,50	88,00	128,50

EINLAUFKASTEN 100



B125



- Einteilig Einlaufkasten
+ Eimer + Gusseisen Rost
Schlitz "S"

B125



- Einteilig Einlaufkasten
+ Eimer + Gusseisen
Maschenrost 10x30

B125

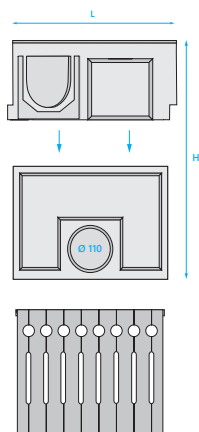
CTL
BESCHICHTUNG



- Einteilig Einlaufkasten
+ Eimer + Gusseisen
Maschenrost 10x30

L	500	500	500
H	250	250	250
Front- und Seitenausgang	Ø 110	Ø 110	Ø 110
Artikelnummer	AU10011367 für H=60-120	AU10011334N für H=60-120	AU10011335N für H=60-120
Verkaufspreis Eur/Stück	97,00	97,00	100,50

EINLAUFKASTEN 150*

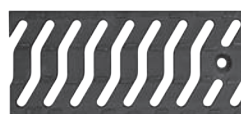


A15



■ Zweiteilig Einlaufkasten
+ Eimer + verz. Rost
SW 10mm

B125



■ Zweiteilig Einlaufkasten
+ Eimer + Gusseisen Rost
Schlitz "S"

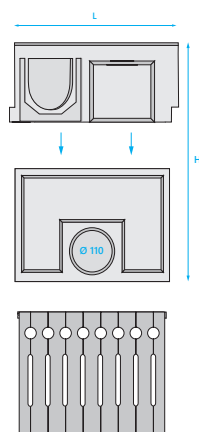
B125



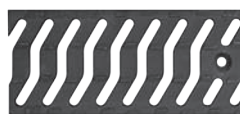
■ Zweiteilig Einlaufkasten
+ Eimer + verzinkt
Maschenrost 30x10

L	500	500	500
H	545	545	545
Front- und Seitenausgang	Ø 110/160/200	Ø 110/160/200	Ø 110/160/200
Artikelnummer	AU10401111	AU10401327	AU10401207
Verkaufspreis Eur/Stück	161,00	184,00	217,50

EINLAUFKASTEN 200*



B125

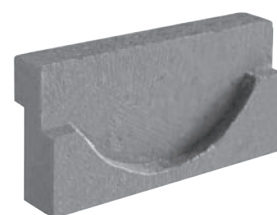


■ Zweiteilig Einlaufkasten
+ Eimer + Gusseisen Rost
Schlitz "S"

L	500
H	590
Front- und Seitenausgang	Ø 110/160/200
Artikelnummer	AU10401326
Verkaufspreis Eur/Stück	214,00

ÜBERGANGSSTÜCK 100/150/200

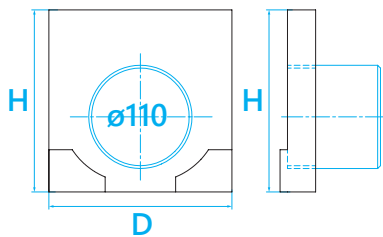
Typ	zur Rinnenhöhe (H)	Artikelnummer	Verkaufspreis Eur/Stück
100	H 60/80/100/120	AL10000101	10,00
150	H 120/195	AL15000101	12,50
200	H 130/240	AL20000101	15,00



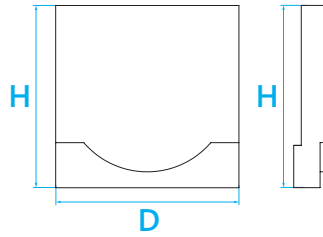
* Beim Kauf eines Entwässerungssystems **SELF 150 / H=120** oder **SELF 200 / H=130**, ist es erforderlich, das entsprechende Übergangsstück mitzubestellen, um die Rinnen mit dem Einlaufkasten zu verbinden.

STIRNWAND 100/150/200

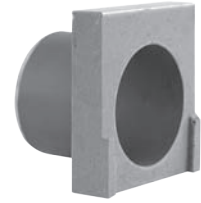
Typ	H	Auslauf	Artikelnummer	Verkaufspreis Eur/Stück
100	60	–	AE10062000N	4,00
100	60	Ø 50	AE10262000N	7,50
100	80	–	AE10012000N	4,00
100	80	Ø 110	AE10172000N	7,50
100	100	–	AE10102000N	4,00
100	100	Ø 110	AE10112000N	7,50
100	120	–	AE10022000N	4,50
100	120	Ø 110	AE10032000N	7,50
150	120	–	AE15022000	12,00
150	195	–	AE15002000	12,00
150	195	Ø 110	AE15012000	17,50
200	130	–	AE20022000	12,00
200	240	–	AE20002000	12,00
200	240	Ø 160	AE20012000	17,50



Stirnwand mit Auslauf



Stirnwand ohne Auslauf



GERUCHSVERSCHLUSS 100

Typ	Durchmesser	Artikelnummer	Verkaufspreis Eur/Stück
Geruchsverschluss mit Laubfang	Ø 110	AS10400000	15,00



MONTAGE KLEBER

Typ	Farbe	Kartusche	Artikelnummer	Verkaufspreis Eur/Stück
Dicht-/Klebstoff auf Polyurethan-Basis	grau	310 ml	PUP0000310	15,00

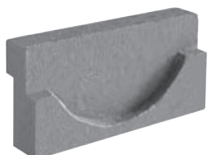


ÜBERGANGSSTÜCK

STORA-DRAIN

SELF

100/150/200



STORA-DRAIN

OPTIMA

100



STORA-DRAIN

OPTIMA

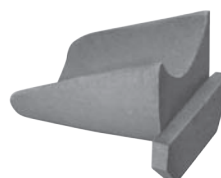
150



STORA-DRAIN

PARKING/SUPER

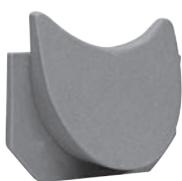
S1 100



STORA-DRAIN

SUPER

S2 150



STORA-DRAIN

SUPER

S1 150



STORA-DRAIN

SUPER

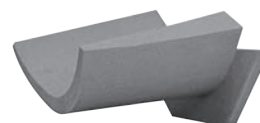
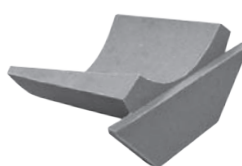
S2 200



STORA-DRAIN

SUPER

S1 200



STORA-DRAIN

SUPER

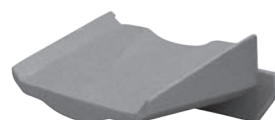
S2 300



STORA-DRAIN

SUPER

S1 300





04 STORA-DRAIN TOP

DIE VIELSEITIGE POLYMERBETON
ENTWÄSSERUNGSRINNE
FÜR LEICHTANWENDUNGEN

04 STORA-DRAIN TOP

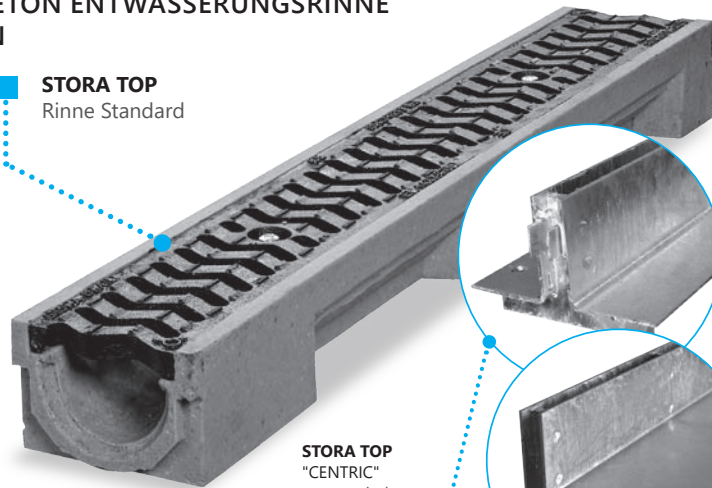
A15 / B125 / C250



DIE VIELSEITIGE POLYMERBETON ENTWÄSSERUNGSRINNE FÜR LEICHTANWENDUNGEN

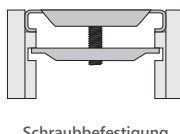
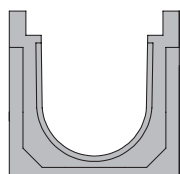
Wegen ihrer Stärke und ihres geringen Gewichts ist die **STORA TOP** Rinne mit Polymerbetonrand die ideale Lösung für Entwässerung in Bereichen mit geringer Verkehrsbelastung. Dieses beschränkte Programm an **NW 100** Rinnen bietet eine einfache und ökonomische Lösung für die unterschiedlichsten Anwendungen. Die einliegenden Roste sowie der Nut,- u. Federanschluss vereinfacht den Einbau der Rinnenstrecken. Die **STORA TOP** Rinnen sind bis Belastungsklasse **C250** anwendbar.

STORA TOP
Rinne Standard

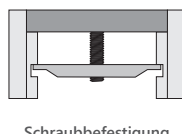


STORA TOP
"CENTRIC"
symmetrischer
Schlitzaufsatz

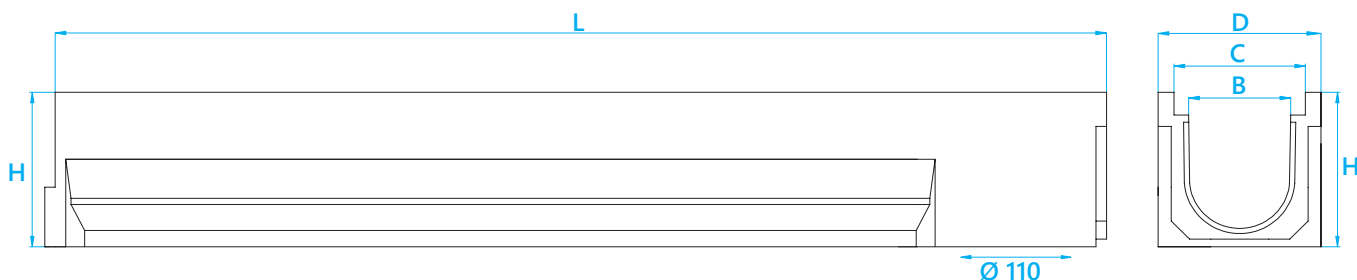
STORA TOP "EXCENTRIC"
asymmetrischer
Schlitzaufsatz



Schraubbefestigung



Schraubbefestigung

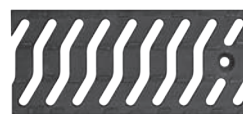


A15



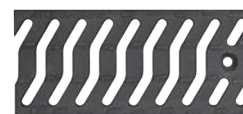
- Schraubbefestigung
- Verzinkt Rost Schlitz 10mm

B125



- Schraubbefestigung
- Gusseisen - Schlitz "S"

C250



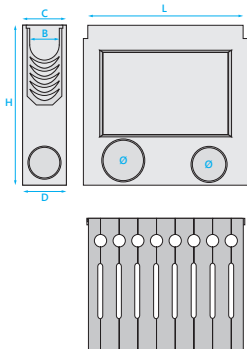
- Schraubbefestigung
- Gusseisen - Schlitz "S"

STORA-DRAIN

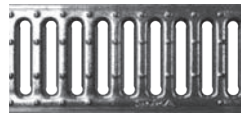
TOP 100
RINNE + ROST

B=100, C=125 D=155	H	Auslauf	Artikel- nummer	Verkaufspreis Eur/Stück	Artikel- nummer	Verkaufspreis Eur/Stück	Artikel- nummer	Verkaufspreis Eur/Stück
Rinne 1,0m	65	Ø 110	ST10061104	41,00	ST10061324	60,00	ST10061321	70,00
Rinne 1,0m	100	Ø 110	ST10101104	41,00	ST10101324	60,00	ST10101321	70,00
Rinne 0,5m	100	–	ST10105105	29,00	ST10105324	40,00	ST10105321	45,50
Rinne 1,0m	150	Ø 110	ST10151104	55,00	ST10151324	72,50	ST10151321	80,00
Rinne 1,0m	200	Ø 110	ST10201104	55,00	ST10201324	72,50	ST10201321	80,00

EINLAUFKASTEN 100

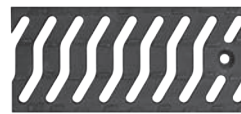


A15



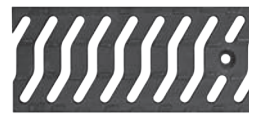
■ Einteilig Einlaufkasten
+ Eimer + verzinkt Rost
Schlitz 10mm

B125



■ Einteilig Einlaufkasten
+ Eimer + Gusseisen Rost
Schlitz "S"

C250



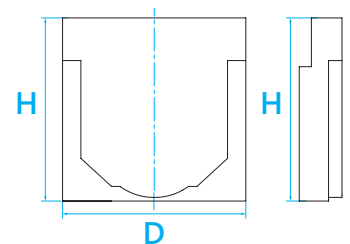
■ Einteilig Einlaufkasten
+ Eimer + Gusseisen Rost
Schlitz "S"

L	500	500	500
H	590	590	590
Front- und Seitenausgang	Ø 110, 160*	Ø 110, 160*	Ø 110, 160*
Artikelnummer	AU10101105	AU10101324	AU10101321
Verkaufspreis Eur/Stück	102,00	115,00	118,50

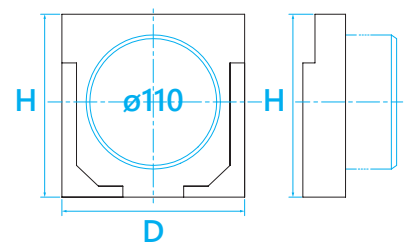
* Fertige Seitenausgänge mit Dichtung und Stopfen Ø 110; Seitenausgänge für Auslauf Ø 110 und Ø 160; Stirnausgänge für Auslauf Ø 110

STIRNWAND 100

Nr	H	Auslauf	Artikelnummer	Verkaufspreis Eur/Stück
06	65	–	AE10003000	12,00
06A	65	Ø 50	AE10013000	17,50
010	100	–	AE10023000	12,00
010A	100	Ø 110	AE10033000	17,50
015	150	–	AE10043000	12,00
015A	150	Ø 110	AE10053000	17,50
020	200	–	AE10063000	12,00
020A	200	Ø 110	AE10073000	17,50



Stirnwand ohne Auslauf



Stirnwand mit Auslauf

MONTAGE KLEBER

Typ	Farbe	Kartusche	Artikelnummer	Verkaufspreis Eur/Stück
Dicht-/Klebstoff auf Polyurethan-Basis	grau	310 ml	PUP0000310	15,00



STORA-DRAIN

TOP

RINNE + ROST

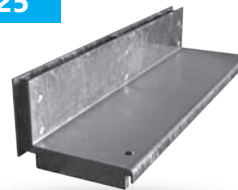
100

B125



- verzinkter Rost "CENTRIC" symmetrischer Schlitzauflauf
- nutzbare Höhe H=120

B125



- verzinkter Rost "EXCENTRIC" asymmetrischer Schlitzauflauf
- nutzbare Höhe H=120

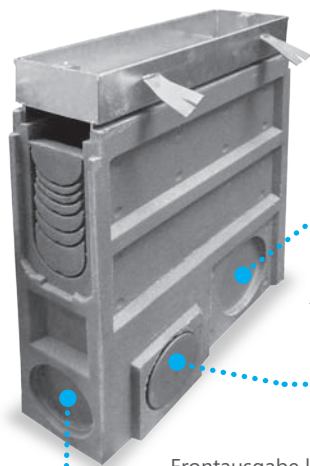
B=100, C=125 D=155	Nr	H	Auslauf	Artikel- nummer	Verkaufspreis Eur/Stück	Artikel- nummer	Verkaufspreis Eur/Stück
Rinne 1,0m	06	65	Ø 110	ST10061705	135,00	ST10061712	135,00
Rinne 1,0m	10	100	Ø 110	ST10101705	135,00	ST10101712	135,00
Rinne 0,5m	10	100	—	ST10105706	94,50	ST10105713	94,50
Rinne 1,0m	15	150	Ø 110	ST10151705	149,00	ST10151712	149,00
Rinne 1,0m	20	200	Ø 110	ST10201705	149,00	ST10201712	149,00

EINLAUFKASTEN 100

B125



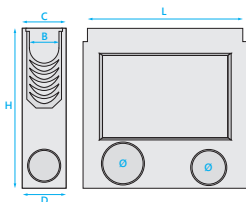
- Einteiliger Einlaufkasten + Eimer + verzinkt Rost REVISIONSSCHACHT



Seitenausgang
vorperforiert Ø 110, Ø 160

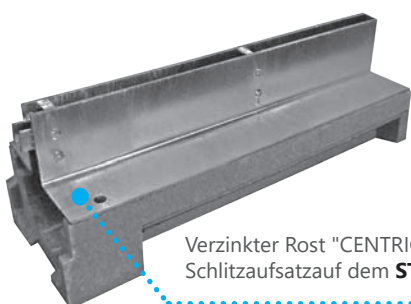
Ausgang
mit Dichtung
ein Ø 110

Frontausgabe kann
ausgeschlagen
werden Ø 110

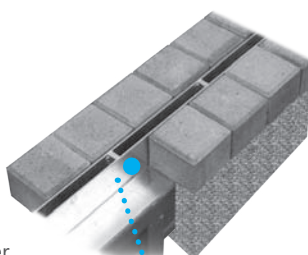


L	500
H	590
Front- und Seitenausgang	Ø 110, 160*
Artikelnummer	AU10101711
Verkaufspreis Eur/Stück	192,50

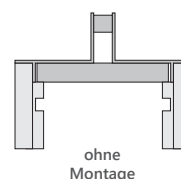
- * Fertige Seitenausgänge mit Dichtung und Stopfen Ø 110; Seitenausgänge für Auslauf Ø 110 und Ø 160; Stirnansätze für Auslauf Ø 110



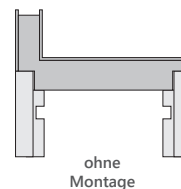
Verzinkter Rost "CENTRIC" symmetrischer Schlitzauflauf auf dem **STORA TOP** Rinne



Verzinkter Rost "CENTRIC" symmetrischer Schlitzauflauf auf verbaute Pflastersteine



ohne
Montage



ohne
Montage

05

STORA-DRAIN

TOP LINE

C250



RINNEN- ELEMENTE AUS POLYMERBETON FÜR
TIEFGARAGEN UND PARKHÄUSER MIT GERINGER BAUHÖHE

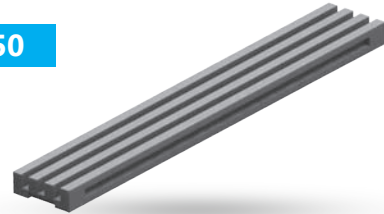
STORA-DRAIN

TOP LINE

150

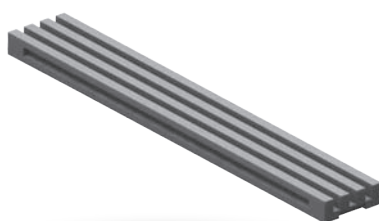
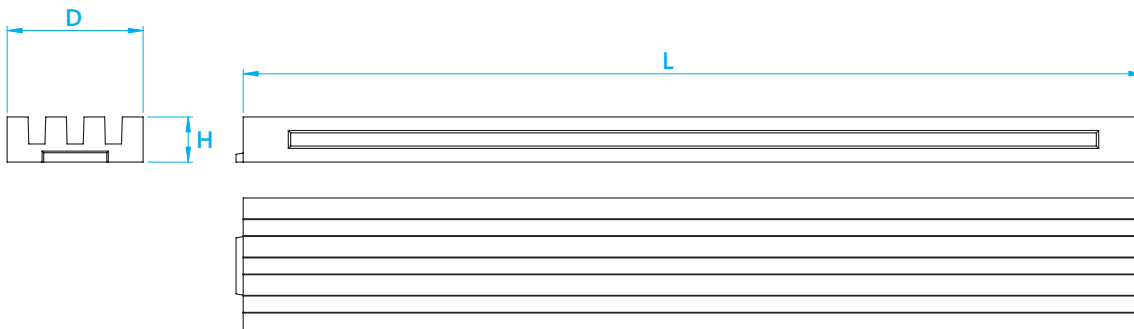
NEU

C250

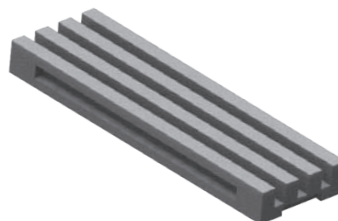


D=150	L	H	Auslauf	Artikelnummer	Verkaufspreis Eur/Stück
Rinne 1,0m standard	1000	50	–	ST15051000	37,50
Rinne 0,5m standard	500	50	–	ST15055000	22,50
Rinne 0,5m mit Auslauf	500	50	Ø 110	ST15055000P	30,00
Element für Winkelverbindungen	L=D 150	50	–	AL15001000	25,00
Verbindungselement "T"	L=D 150	50	–	AL15002000	25,00
Stirnwand ohne Auslauf	30	50	–	AE15003000	12,00

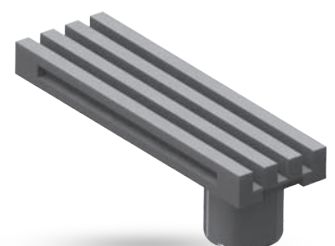
D = Baubreite; H = Bauhöhe



Rinne 1,0m Standard



Rinne 0,5m Standard

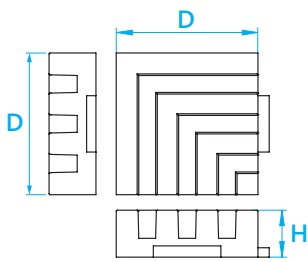


Rinne 0,5m mit Auslauf

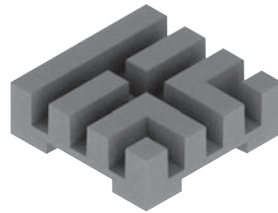
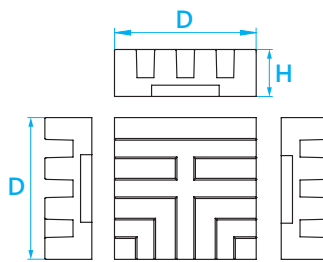
TOP LINE



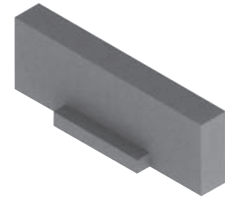
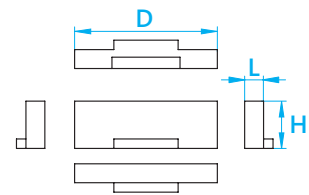
Alle Maße einschließlich B, D, L, H > Angabe in mm.



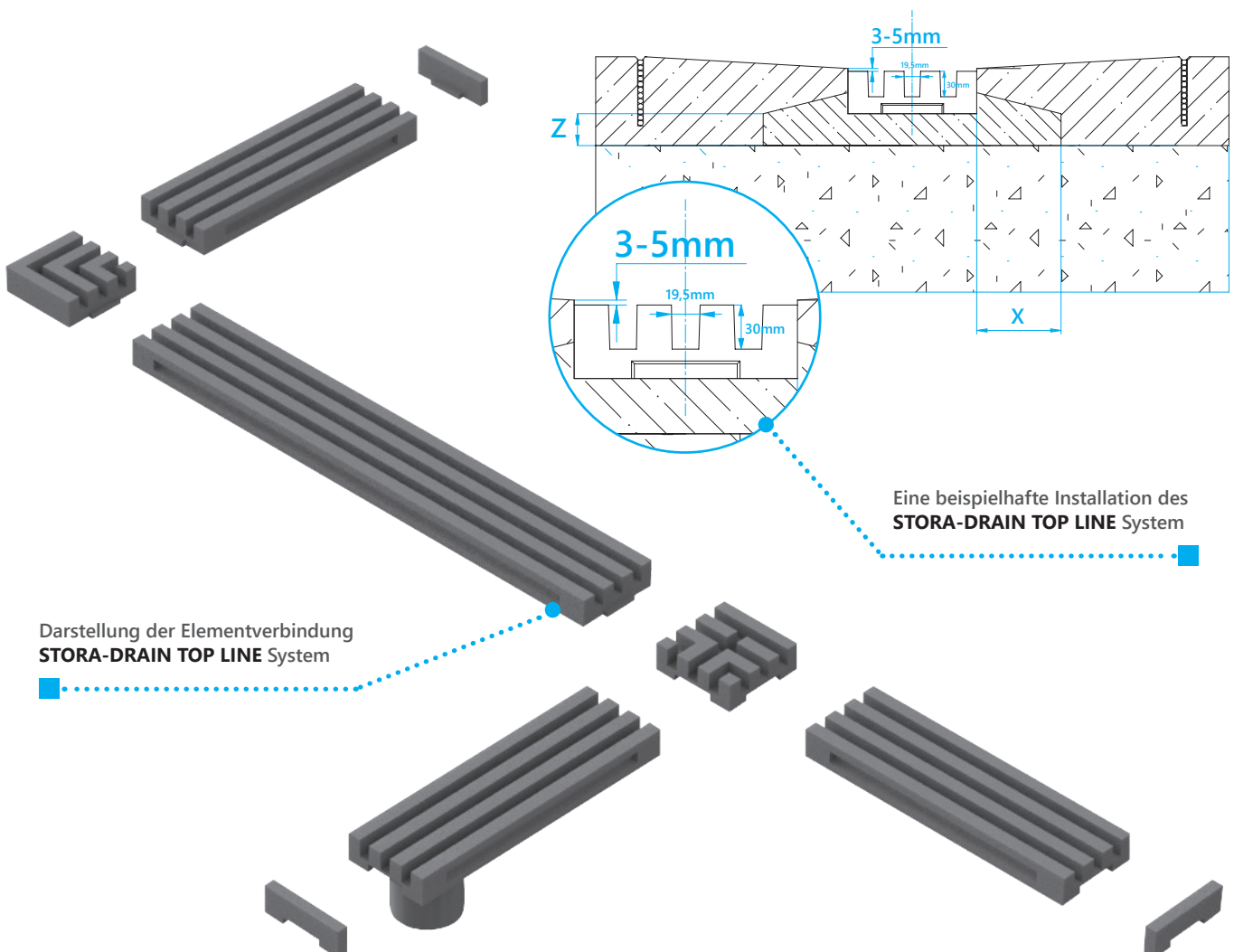
Element für Winkelverbindungen



Verbindungselement "T"



Stirnwand



Darstellung der Elementverbindung
STORA-DRAIN TOP LINE System

Eine beispielhafte Installation des
STORA-DRAIN TOP LINE System



06

STORA-DRAIN

PARKING

DIE POLYMERBETON ENTWÄSSERUNGSRINNE
MIT 2MM KANTENSCHUTZ

06

PARKING

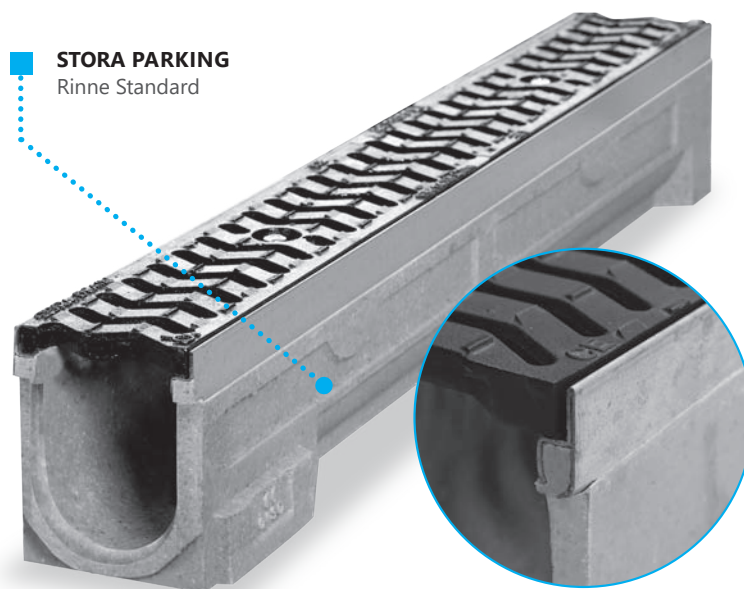
STORA-DRAIN

A15 / C250



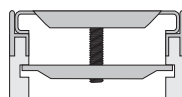
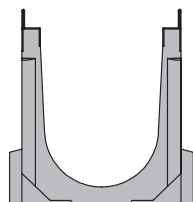
DIE POLYMERBETON ENTWÄSSERUNGSRINNE MIT 2MM KANTENSCHUTZ

Die Polymerbeton Rinnen vom **STORA PARKING** Programm sind dank ihres leichten Gewichts, ihrer großen Stärke, ihrer guten chemischen Beständigkeit und ihres integrierten verzinkten Kantenschutzes die geeignete Lösung zur Entwässerung für leichte bis mittlere Radlasten mit arretierten Abdeckungen ihrer Wahl. Die **STORA PARKING** Entwässerungsrinnen sind verfügbar als Wasserspiegelgefälle oder Stufengefälle. Die **STORA PARKING** Rinnen Typ SC sind bis Belastungsklasse **C250** anwendbar.

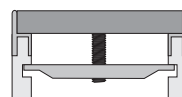


STORA PARKING
Rinne Standard

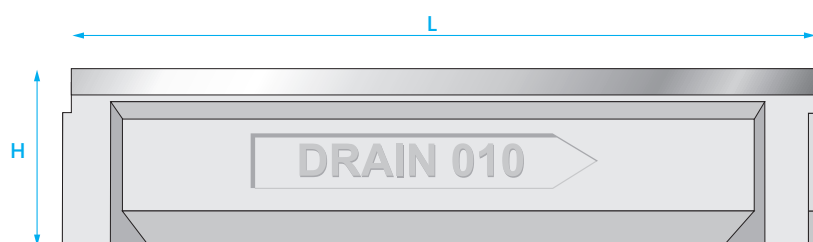
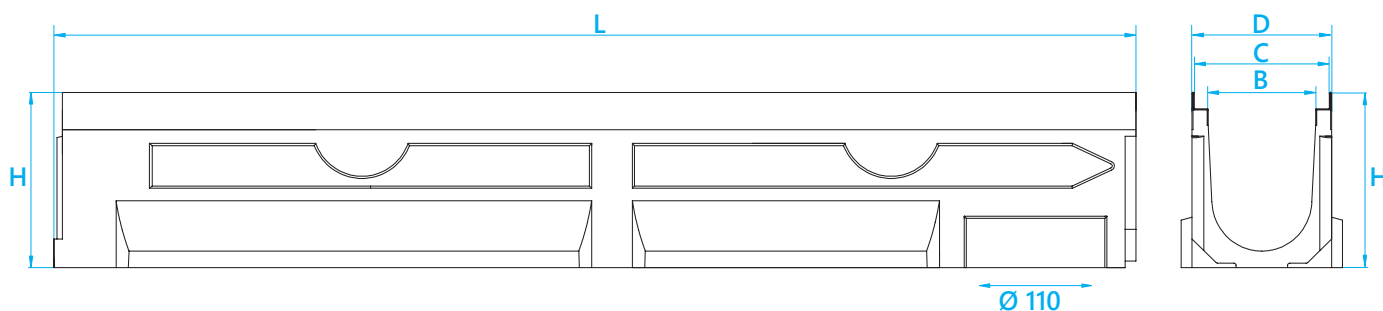
STORA PARKING
Rinne mit verzinkter Kante



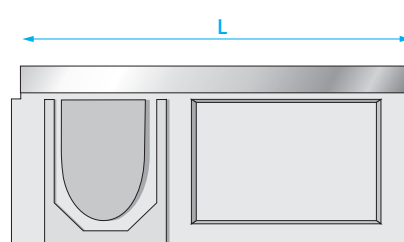
Schraubbefestigung



Schraubbefestigung



STORA PARKING Rinne

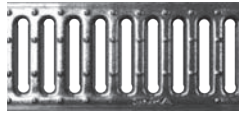


Kreuzstück L=500

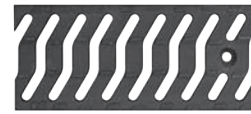
STORA-DRAIN

PARKING 100

RINNE + ROST

A15

- Schraubbefestigung
- Verzinkt Rost Schlitz 10mm

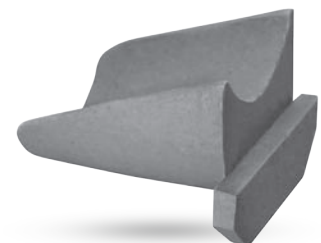
C250

- Schraubbefestigung
- Gusseisen - Schlitz "S"

B=100 C=125 D=130	Nr	H	Auslauf	Kreuz- stück	Artikel- nummer	Verkaufspreis Eur/Stück	Artikel- nummer	Verkaufspreis Eur/Stück
Rinne 1,0m	-	80	Ø 110	-	SP10081104	55,00	SP10081321	82,50
Rinne 1,0m	0	100	Ø 110	-	SP10101104	62,50	SP10101321	90,00
Rinne 0,5m	0	100	-	-	SP10105105	43,80	SP10105321	63,00
Rinne 1,0m	03	160	Ø 110	-	SP10161104	62,50	SP10161321	90,00
Rinne 0,5m	03	160	Ø 110	ja	SP10165105	44,00	SP10165321	63,00
Rinne 1,0m	010	195	Ø 110	-	SP10191104	62,50	SP10191321	90,00
Rinne 0,5m	010	195	Ø 110	ja	SP10195105	44,00	SP10195321	63,00
Rinne 1,0m	020	245	Ø 110	-	SP10241104	70,00	SP10241321	97,50
Rinne 0,5m	020	245	Ø 110	ja	SP10245105	49,00	SP10245321	68,00
Rinne 1,0m	030	295	Ø 110	-	SP10291104	77,50	SP10291321	102,50
Rinne 0,5m	030	295	Ø 110	ja	SP10295105	54,00	SP10295321	71,50

ÜBERGANGSSTÜCK 100

Typ	Zum Rinne (H)	Artikelnummer	Verkaufspreis Eur/Stück
100	H 195/245/295	AL10000000	15,00

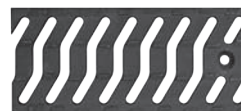


STORA-DRAIN

PARKING 100

**RINNE MIT EINGEBAUTEM
GEFÄLLE 0,5% + ROST**
A15

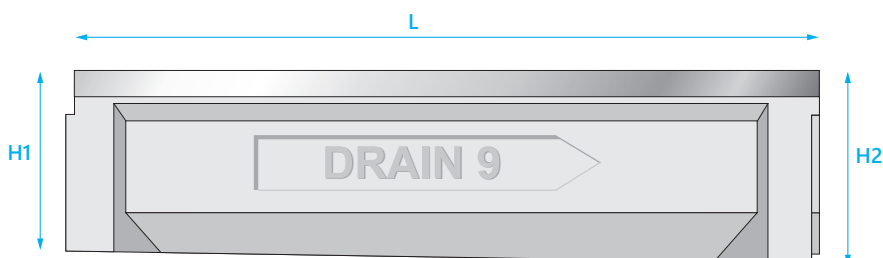

- Schraubbefestigung
- Verzinkt Rost Schlitz 10mm

C250


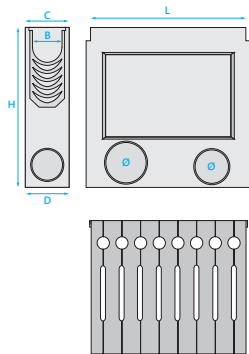
- Schraubbefestigung
- Gusseisen - Schlitz "S"

B=100 C=125 D=130	Nr	H1	H2	Vertical outlet	Article number	Retail price Eur/pcs.	Article number	Retail price Eur/pcs.
Rinne 1,0m	1	150	155	—	SP10001104	62,50	SP10001321	90,00
Rinne 1,0m	2	155	160	—	SP10002104	62,50	SP10002321	90,00
Rinne 1,0m	3	160	165	—	SP10003104	62,50	SP10003321	90,00
Rinne 1,0m	4	165	170	—	SP10004104	62,50	SP10004321	90,00
Rinne 1,0m	5	170	175	Ø 110	SP10005104	62,50	SP10005321	90,00
Rinne 1,0m	6	175	180	—	SP10006104	62,50	SP10006321	90,00
Rinne 1,0m	7	180	185	—	SP10007104	62,50	SP10007321	90,00
Rinne 1,0m	8	185	190	—	SP10008104	62,50	SP10008321	90,00
Rinne 1,0m	9	190	195	—	SP10009104	62,50	SP10009321	90,00
Rinne 1,0m	10	195	200	Ø 110	SP10010104	62,50	SP10010321	90,00
Rinne 1,0m	11	200	205	—	SP10011104	70,00	SP10011321	97,50
Rinne 1,0m	12	205	210	—	SP10012104	70,00	SP10012321	97,50
Rinne 1,0m	13	210	215	—	SP10013104	70,00	SP10013321	97,50
Rinne 1,0m	14	215	220	—	SP10014104	70,00	SP10014321	97,50
Rinne 1,0m	15	220	225	Ø 110	SP10015104	70,00	SP10015321	97,50
Rinne 1,0m	16	225	230	—	SP10016104	70,00	SP10016321	97,50
Rinne 1,0m	17	230	235	—	SP10017104	70,00	SP10017321	97,50
Rinne 1,0m	18	235	240	—	SP10018104	70,00	SP10018321	97,50
Rinne 1,0m	19	240	245	—	SP10019104	70,00	SP10019321	97,50
Rinne 1,0m	20	245	250	Ø 110	SP10020104	70,00	SP10020321	97,50

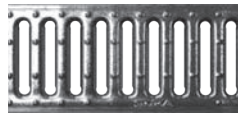
STORA PARKING

Rinne mit eingebautem
Gefälle 0,5%


SUMP UNIT 100

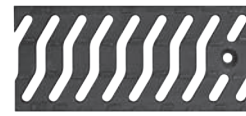


A15



■ Einteilig Einlaufkasten
+ Eimer + verzinkt Rost
Schlitz 10mm

C250

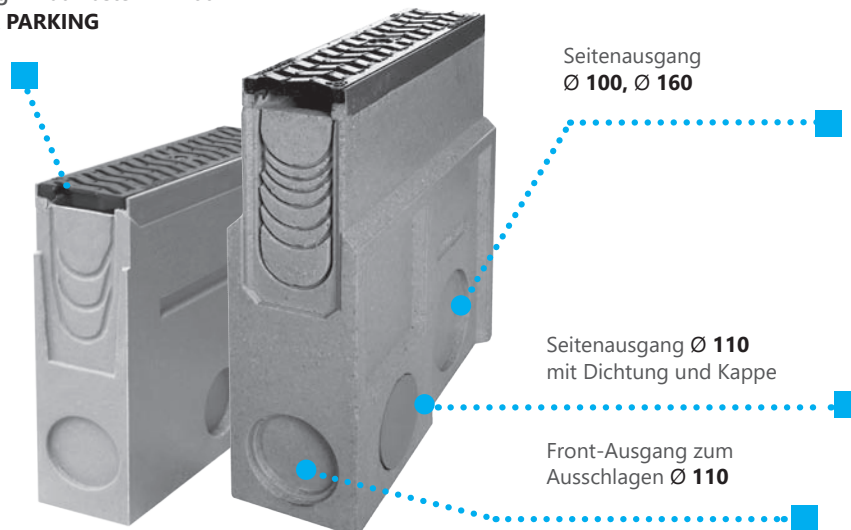


■ Einteilig Einlaufkasten
+ Eimer + Gusseisen Rost
Schlitz "S"

L	500	500	500	500
H	400 *	590	400 *	590
Front- und Seitenausgang	Ø 110/160	Ø 110/160	Ø 110/160	Ø 110/160
Artikelnummer	AU11801105	AU10201105	AU11801321	AU10201321
Verkaufspreis Eur/Stück	119,00	139,00	127,50	147,50

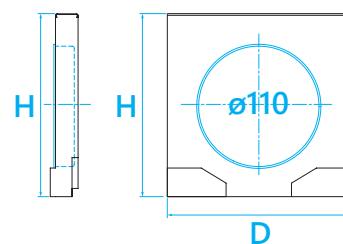
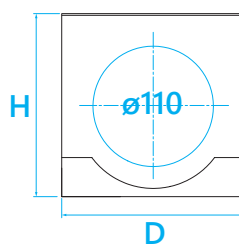
* Passend für die Rinne **H=80/100/160/195**

Einteilig Einlaufkasten H=400
STORA PARKING

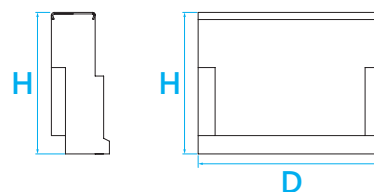
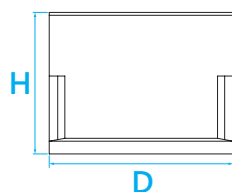
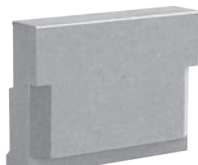


STIRNWAND 100

Typ	Nr	H	Einbau vor / hinter Rinne	Integrierter Ein-/Auslauf mit Dichtung und PE Kappe	Artikelnummer	Verkaufspreis Eur/Stück
100	–	80	–	geschlossen	AE10084000	12,00
100	0	100	nr 0	geschlossen	AE10004000	12,00
100	1-5/03	175	nr 1 till 5 / nr 03	geschlossen	AE10074000	19,00
100	1-5/03	175	nr 1 till 5 / nr 03	Ø 110	AE10014000	27,00
100	6-10/010	195	nr 6 till 10 / nr 010	Ø 110	AE10024000	27,00
100	11-15	225	nr 11 till 15	Ø 110	AE10034000	27,00
100	16-20/020	245	nr 16 till 20 / nr 020	Ø 110	AE10044000	27,00
100	030	295	nr 030	Ø 110	AE10054000	27,00



Universal

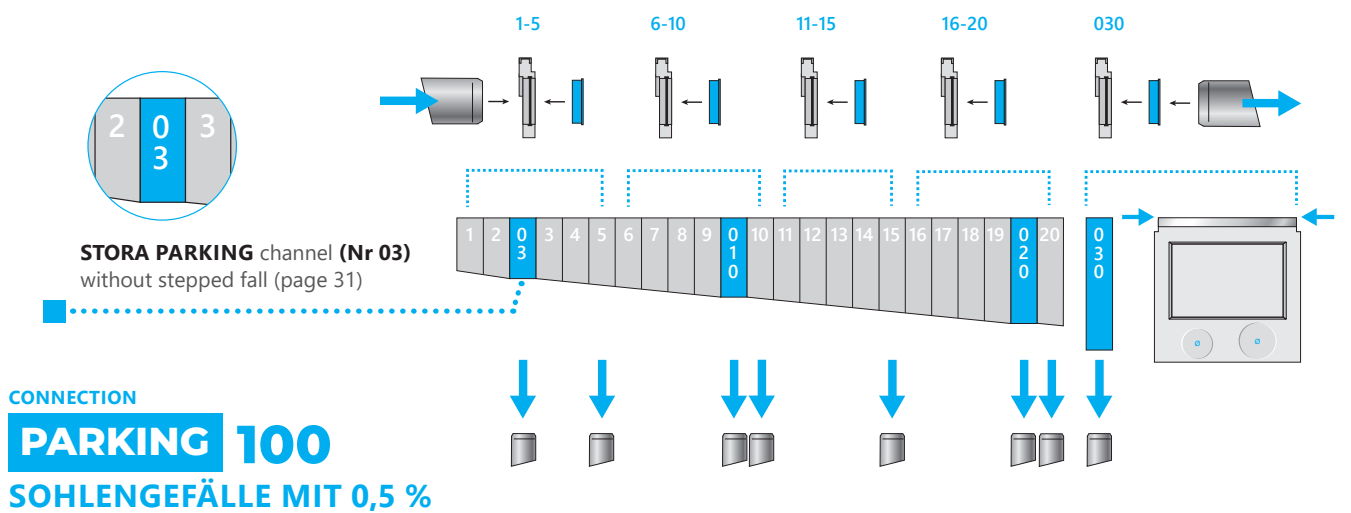
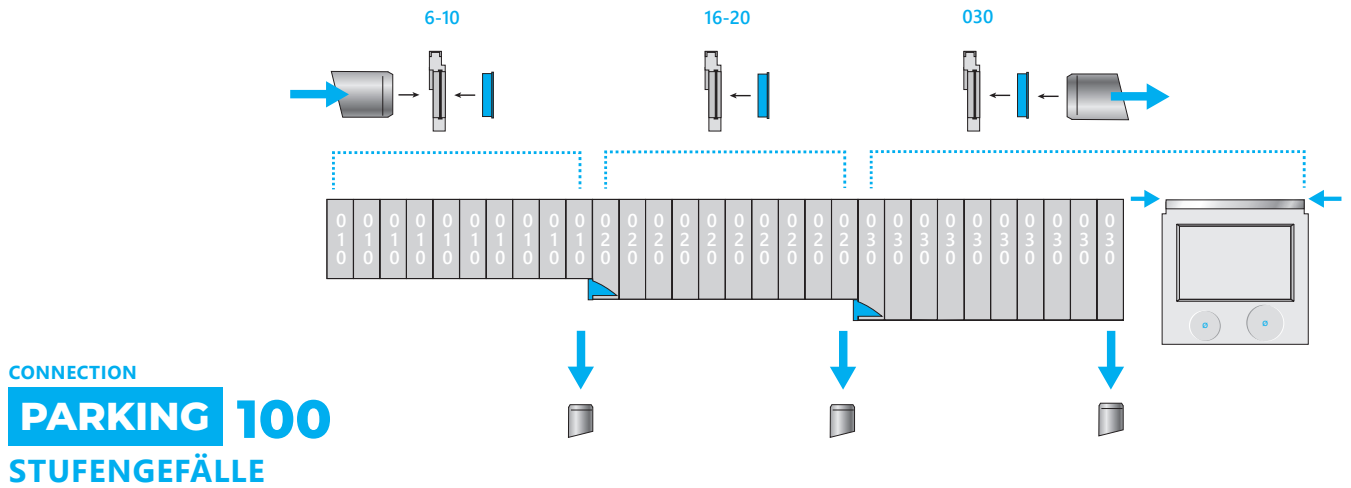


Geschlossen

MONTAGE KLEBER

Typ	Farbe	Kartusche	Artikelnummer	Verkaufspreis Eur/Stück
Dicht-/Klebstoff auf Polyurethan-Basis	grau	310 ml	PUP0000310	15,00



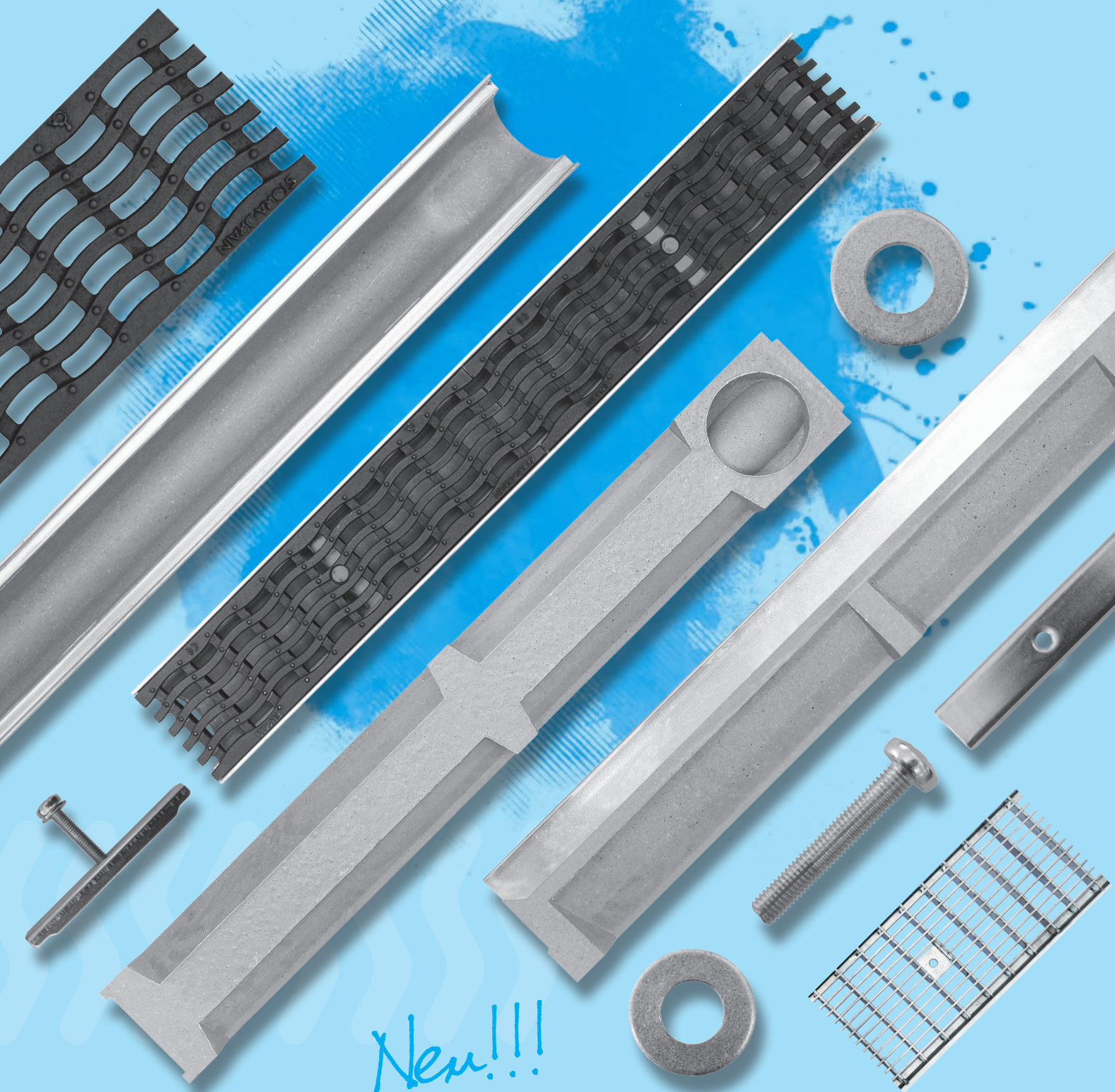


 STORA-DRAIN

STORA-DRAIN

BASE

*Die Basis
ist eine gute
Entwässerungsrinne!*



New!!!



07

STORA-DRAIN

BASE

DIE POLYMERBETON ENTWÄSSERUNGSRINNE
MIT 2MM KANTENSCHUTZ

07 STORA-DRAIN

BASE

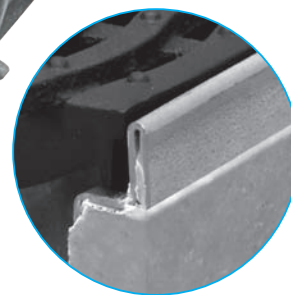
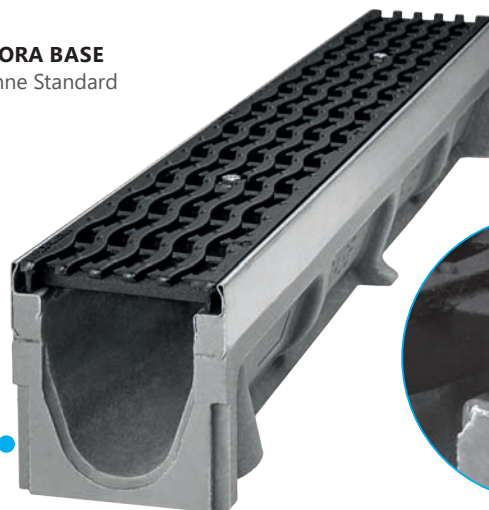
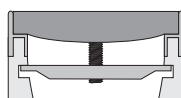
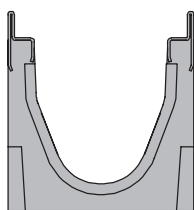
B125 / C250



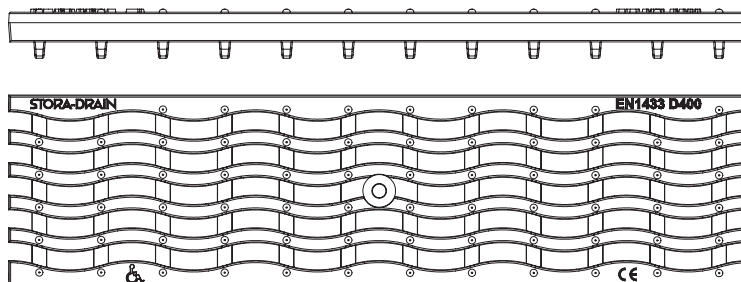
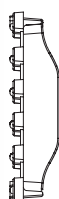
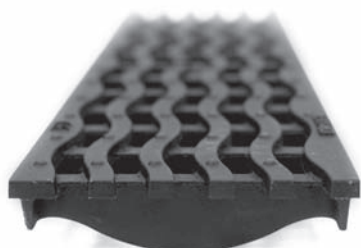
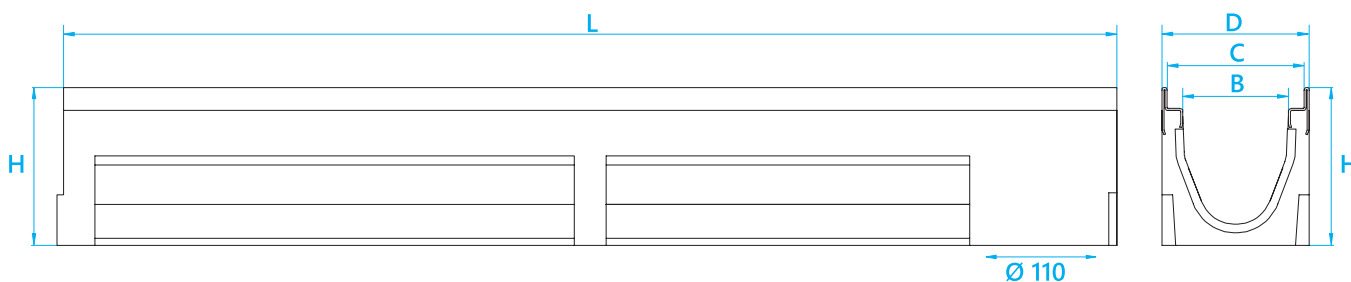
NEUES MODELL

DIE POLYMERBETON ENTWÄSSERUNGSRINNE
MIT 2MM KANTENSCHUTZ

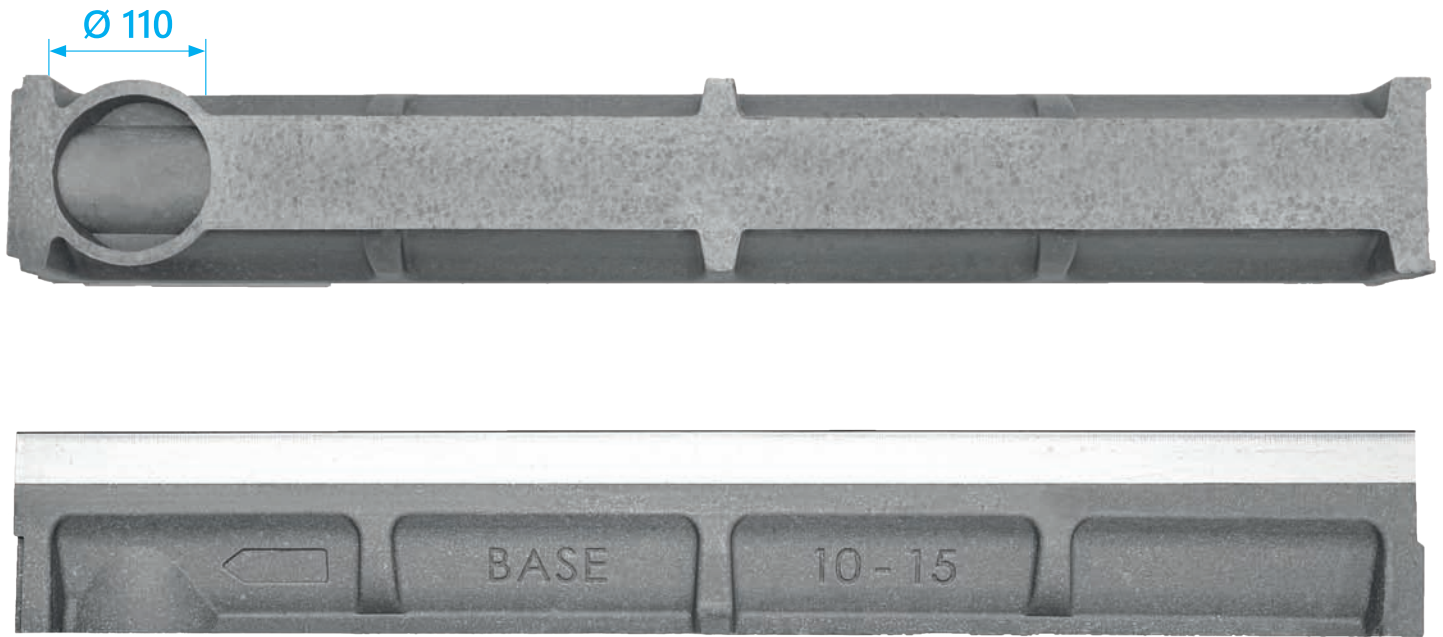
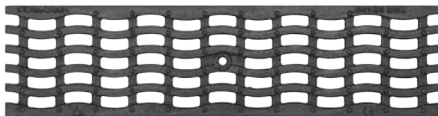
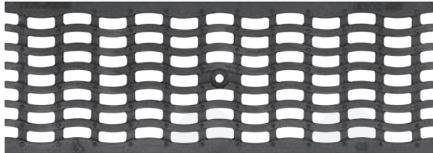
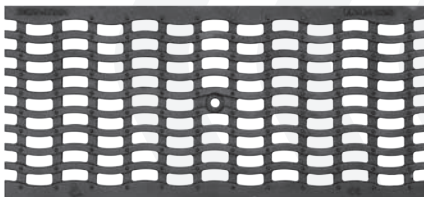
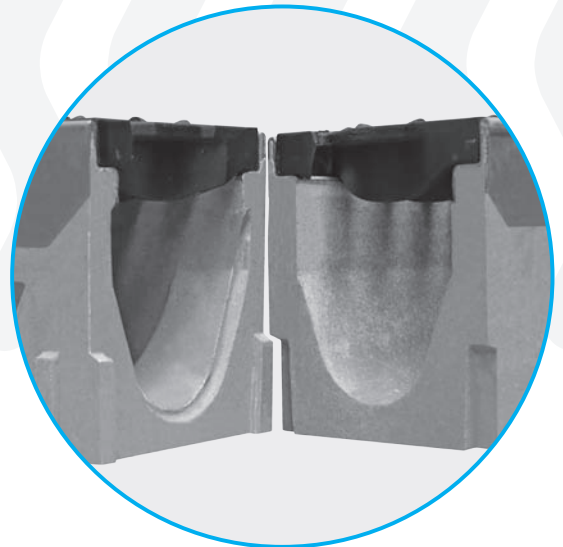
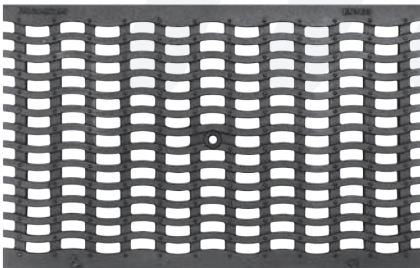
STORA BASE Polymerbetonrinnen mit verz. Kantenschutz u. Längsstabrost "WAVE" aus Gusseisen sind zur Entwässerung für leichte bis mittlere Radlasten geeignet. Die **STORA BASE** Rinnen sind verfügbar in der Nennweite **B=100**, **B=150**, **B=200** und **B=300** ohne eingebautes Gefälle. Diese Lösung ermöglicht eine Entwässerung mit Stufengefälle. Die Rostabdeckungen sind mit einer schraubbaren verz. Arretierung befestigt was die Stabilität und Sicherheit gewährleistet. Die **STORA BASE** Rinnen sind bis Belastungsklasse **C250** anwendbar. Die Qualität der Rinnen und der passenden Rostabdeckungen stehen in Übereinstimmung mit Klassifizierung der Norm/**EN 1433**.

STORA BASE
Rinne StandardSTORA BASE
Rinne mit verzinkter Kante

Schraubbefestigung



Gusseisen Rost STORA BASE – "WAVE"

**100****150****200****300****BASE**

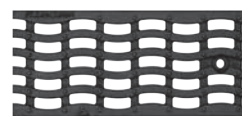
i Alle Maße einschließlich **B, D, L, H** > Angabe in **mm**.


STORA-DRAIN
BASE
RINNE + ROST
100
B125


- Schraubbefestigung
- verzinkter Maschenrost 30x10

C250


- Schraubbefestigung
- verzinkter Maschenrost 30x10

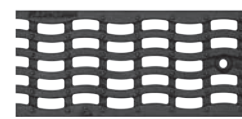
C250


- Schraubbefestigung
- Gusseisen Rost "Wave"

B=100, C=132 D=140	H	Auslauf	Artikelnum- mer	Verkaufspreis Eur/Stück	Artikelnum- mer	Verkaufspreis Eur/Stück	Artikelnum- mer	Verkaufspreis Eur/Stück
Rinne 1,0m	100	Ø 110	SB10101223	95,00	SB10101225	115,00	SB10101352	67,50
Rinne 0,5m standard	100	Ø 110	SB10105224	66,50	SB10105226	80,50	SB10105352	47,00
Rinne 1,0m	150	Ø 110	SB10151223	107,50	SB10151225	127,50	SB10151352	80,00
Rinne 0,5m standard	150	Ø 110	SB10155224	75,50	SB10155226	89,50	SB10155352	56,00
Rinne 1,0m	200	Ø 110	SB10201223	120,00	SB10201225	140,00	SB10201352	92,50
Rinne 0,5m standard	200	Ø 110	SB10205224	84,00	SB10205226	98,00	SB10205352	65,00
Rinne 1,0m	250	Ø 110	SB10251223	132,50	SB10251225	152,50	SB10251352	105,00
Rinne 0,5m standard	250	Ø 110	SB10255224	93,00	SB10255226	107,00	SB10255352	73,50


STORA-DRAIN
BASE
RINNE + ROST
150
C250


- Schraubbefestigung
- verzinkter Maschenrost 30x10

C250


- Schraubbefestigung
- Gusseisen Rost "Wave"

B=150 C=140 D=190	H	Auslauf	Artikelnummer	Verkaufspreis Eur/Stück	Artikelnummer	Verkaufspreis Eur/Stück
Rinne 1,0m	195	Ø 160	SB15191229	197,50	SB15191353	125,00
Rinne 0,5m standard	195	Ø 160	SB15195230	138,50	SB15195353	87,50
Rinne 1,0m	245	Ø 160	SB15241229	205,00	SB15241353	135,00
Rinne 0,5m standard	245	Ø 160	SB15245230	143,50	SB15245353	94,50

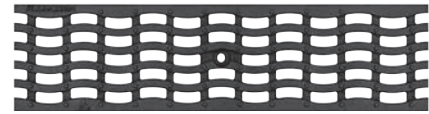


Alle Maße einschließlich **B, D, L, H** > Angabe in **mm**. Die Hälfte der Rinnen auf der Palette hat einen perforierten Auslauf nach unten.

STORA-DRAIN

BASE**200**

RINNE + ROST

C250

- Schraubbefestigung
- Gusseisen Rost "Wave"

B=200 C=232 D=240	H	Auslauf	Artikelnummer	Verkaufspreis Eur/Stück
Rinne 1,0m	245	Ø 200	SB20241354	167,50
Rinne 0,5m standard	245	Ø 200	SB20245354	117,00

STORA-DRAIN

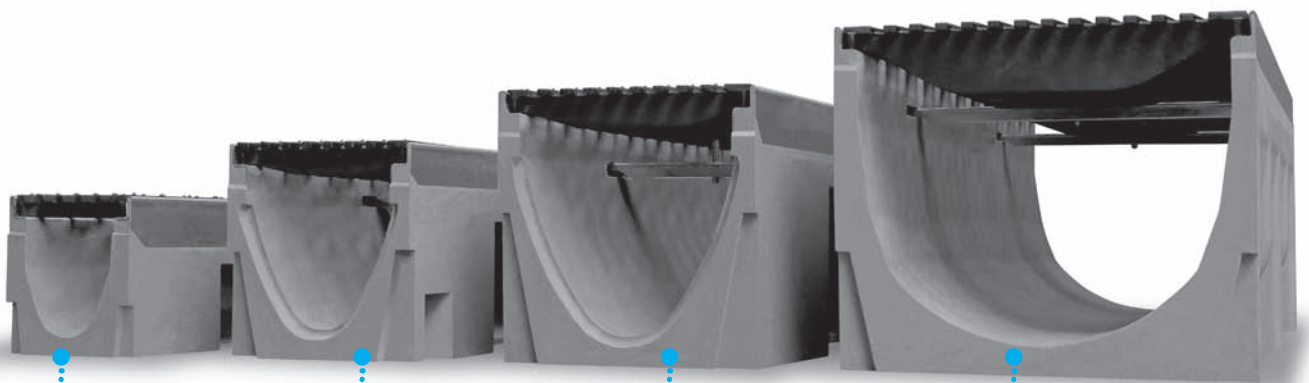
BASE**300**

RINNE + ROST

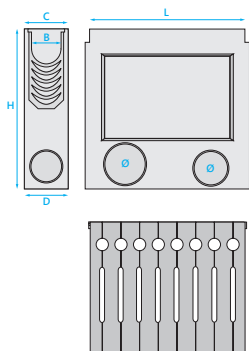
C250

- Schraubbefestigung
- Gusseisen Rost "Wave"

B=300 C=329 D=340	H	Auslauf	Artikelnummer	Verkaufspreis Eur/Stück
Rinne 1,0m	295	Ø 200	SB30291355	270,00
Rinne 0,5m standard	295	Ø 200	SB30295355	189,00

**BASE 100****BASE 150****BASE 200****BASE 300**

EINLAUFKASTEN 100



B125



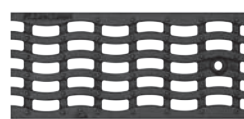
■ Einteilig Einlaufkasten + Eimer
+ verzinkter Maschenrost
30x10

C250



■ Einteilig Einlaufkasten + Eimer
+ verzinkter Maschenrost
30x10

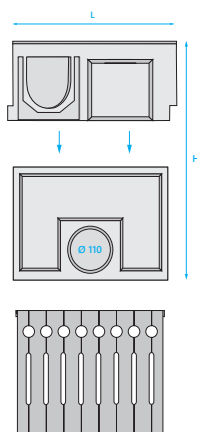
C250



■ Einteilig Einlaufkasten + Eimer
+ Gusseisen Rost "Wave"

L	500		500		500	
H	370	420	370	420	370	420
Front- und Seitenausgang	Ø 110		Ø 110		Ø 110	
Artikelnummer	AU11901224 do H=100-150	AU11911224 do H=100-250	AU11901226 do H=100-150	AU11911226 do H=100-250	AU11901352 do H=100-150	AU11911352 do H=100-250
Verkaufspreis Eur/Stück	150,00	170,00	165,00	185,00	127,50	147,50

EINLAUFKASTEN 150

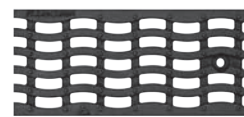


C250



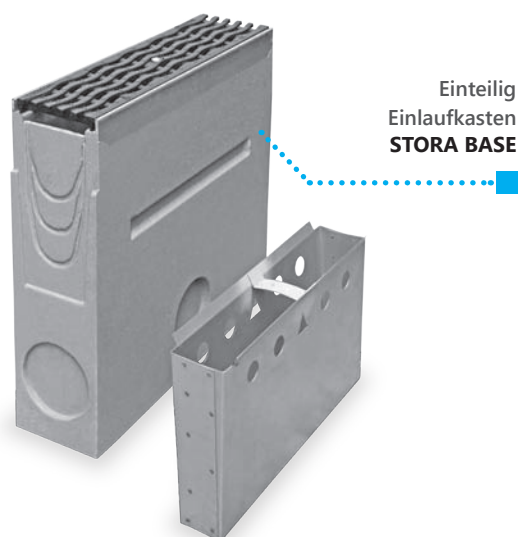
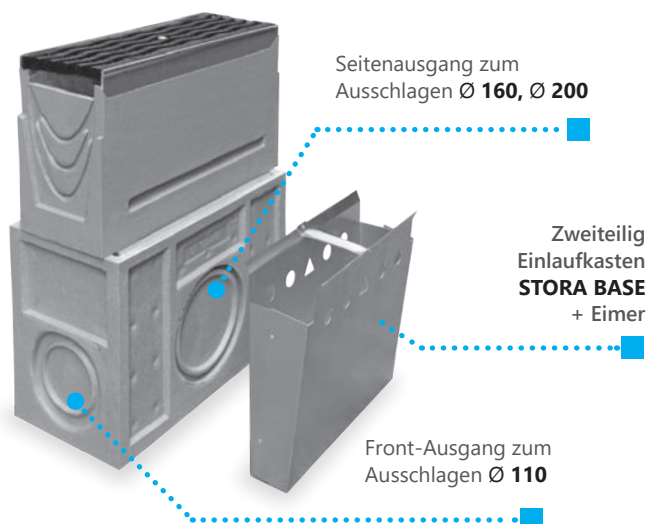
■ Zweiteilig Einlaufkasten + Eimer
+ verzinkter Maschenrost
30x10

C250

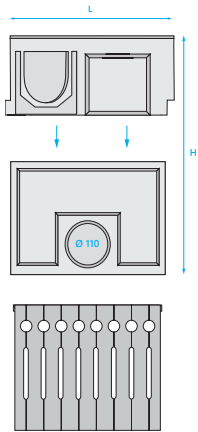


■ Zweiteilig Einlaufkasten + Eimer
+ Gusseisen Rost "Wave"

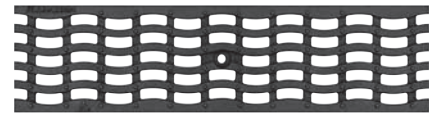
L	500	500
H	650	650
Front- und Seitenausgang	Ø 110/160/200	Ø 110/160/200
Artikelnummer	AU10401230	AU10401353
Verkaufspreis Eur/Stück	297,00	244,00



EINLAUFKASTEN 200



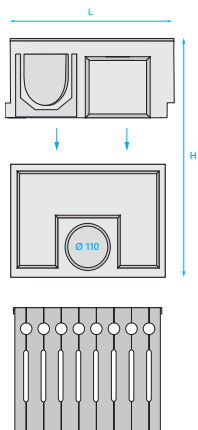
C250



■ Zweiteilig Einlaufkasten + Eimer
+ Gusseisen Rost "Wave"

L	500
H	650
Front- und Seitenausgang	Ø 110/160/200
Artikelnummer	AU10401354
Verkaufspreis Eur/Stück	255,00

EINLAUFKASTEN 300



C250



■ Zweiteilig Einlaufkasten + Eimer
+ Gusseisen Rost "Wave"

L	500
H	700
Front- und Seitenausgang	Ø 110/160/200
Artikelnummer	AU10601355
Verkaufspreis Eur/Stück	308,00

ÜBERGANGSSTÜCK 100/150

Typ	Zum Rinne (H)	Artikelnummer	Verkaufspreis Eur/Stück
100	H 150/200/250	AL10000102	15,00
150	H 195/245	AL15000102	20,00



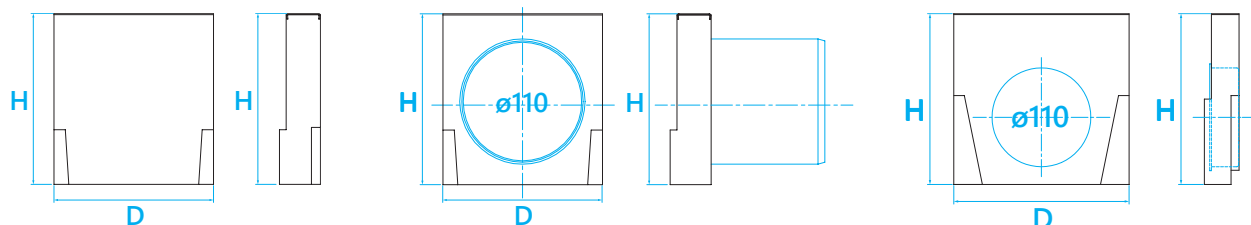
BASE



Alle Maße einschließlich **B, D, L, H** > Angabe in mm.

STIRNWAND 100/150/200/300

Typ	H	Auslauf	Artikelnummer	Verkaufspreis Eur/Stück
100	100	ohne Auslauf	AE10079000	20,00
100	100	Ø 110 mit Auslauf	AE10089000	27,00
100	150	ohne Auslauf	AE10019000	20,00
100	150	Ø 110 mit Auslauf	AE10029000	27,00
100	200	ohne Auslauf	AE10039000	20,00
100	200	Ø 110 mit Auslauf	AE10049000	27,00
100	250	ohne Auslauf	AE10059000	20,00
100	250	Ø 110 mit Auslauf	AE10069000	27,00
150	195	Ø 110 universal	AE15009000	27,00
150	245	Ø 110 universal	AE15019000	27,00
200	245	Ø 160 universal	AE20009000	30,00
300	295	Ø 200 universal	AE30008000	52,00



Ohne Auslauf



Mit Auslauf



Universal

MONTAGE KLEBER

Typ	Farbe	Kartusche	Artikelnummer	Verkaufspreis Eur/Stück
Dicht-/Klebstoff auf Polyurethan-Basis	grau	310 ml	PUP0000310	15,00





08

STORA-DRAIN

OPTIMA

DIE POLYMERBETON ENTWÄSSERUNGSRINNE
MIT 4MM KANTENSCHUTZ

08

STORA-DRAIN

OPTIMA

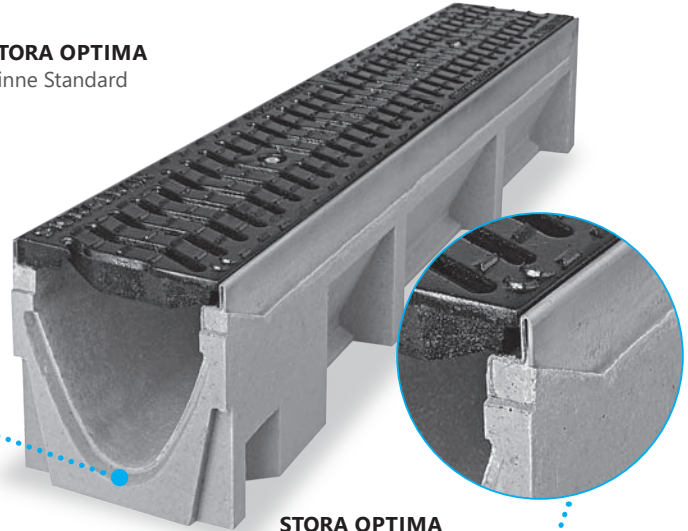
D400 / E600



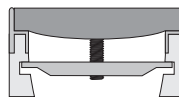
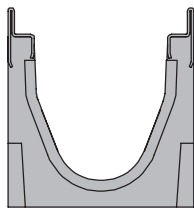
DIE POLYMERBETON ENTWÄSSERUNGSRINNE MIT 4MM KANTENSCHUTZ

STORA OPTIMA Polymerbetonrinnen mit verz. Kantenschutz u. "S"- Schlitz und "WAVE" Gussrost für mittlere bis sehr hohe Radlasten zur Entwässerung von Parkplätzen, Fahrbahnen, Industrie u. Häfen. **STORA OPTIMA** Rinnen sind verfügbar in der Nennweite **100, 150** u. **200** ohne eingebautes Gefälle. Diese Lösung ermöglicht eine Entwässerung mit Stufengefälle. Die Rostabdeckungen sind mit einer schraubbaren verz. Arretierung befestigt, was die Stabilität und Sicherheit gewährleistet. Die **STORA OPTIMA** Rinnen sind bis Belastungsklasse **E600** anwendbar. Die Qualität der Rinnen und der passenden Rostabdeckungen stehen in Übereinstimmung mit Klassifizierung der Norm/**EN 1433**.

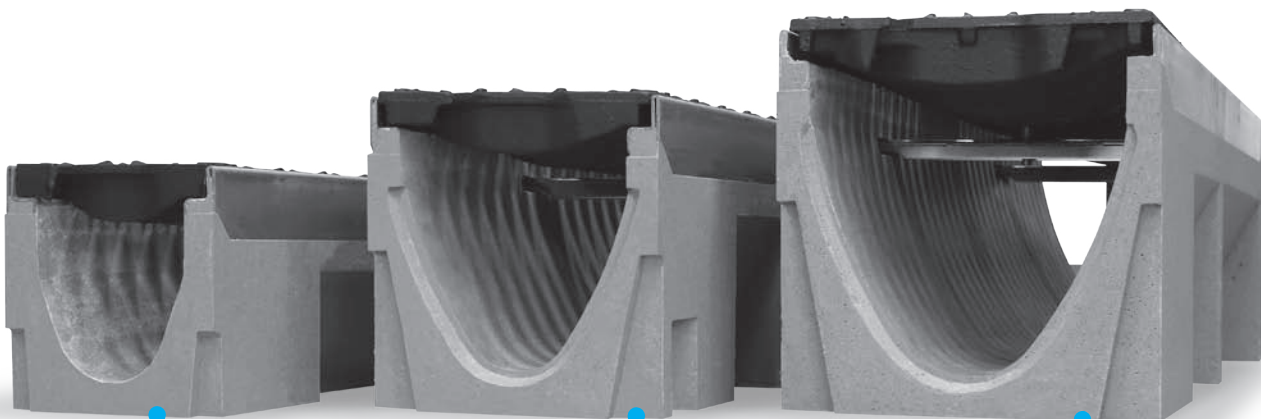
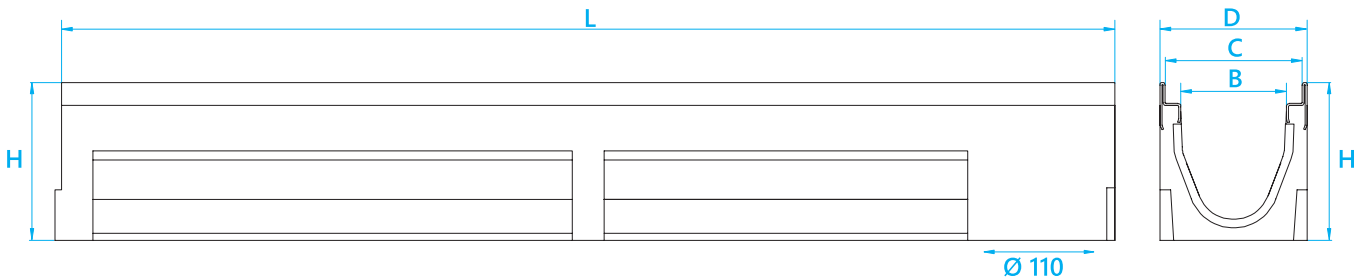
STORA OPTIMA
Rinne Standard



STORA OPTIMA
Rinne mit verzinkter Kante



Schraubbefestigung

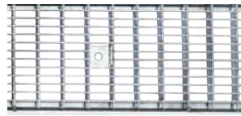


OPTIMA 100

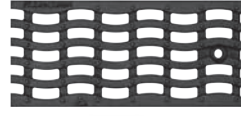
OPTIMA 150

OPTIMA 200

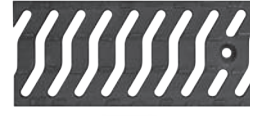
STORA-DRAIN
i OPTIMA 100
RINNE + ROST

D400

- Schraubbefestigung
- verzinkter Maschenrost 25x10

D400

- Schraubbefestigung
- Gusseisen Rost "Wave"

E600

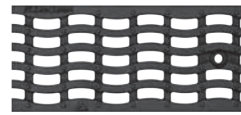
- Schraubbefestigung
- Gusseisen Rost Schlitz "S"

B=100 C=132 D=140	H	Auslauf	Artikel- nummer	Verkaufspreis Eur/Stück	Artikel- nummer	Verkaufspreis Eur/Stück	Artikel- nummer	Verkaufspreis Eur/Stück
Rinne 1,0m	150	Ø 110	SO10151219	142,00	SO10151356	92,50	SO10151340	100,00
Rinne 0,5m Kreuzstück	150	Ø 110	SO10155220	99,50	SO10155356	65,00	SO10155340	70,00
Rinne 1,0m	200	Ø 110	SO10201219	157,00	SO10201356	105,00	SO10201340	112,50
Rinne 0,5m Kreuzstück	200	Ø 110	SO10205220	110,00	SO10205356	73,50	SO10205340	78,50
Rinne 1,0m	250	Ø 110	SO10251219	169,50	SO10251356	117,50	SO10251340	125,00
Rinne 0,5m Kreuzstück	250	Ø 110	SO10255220	118,50	SO10255356	82,50	SO10255340	87,50

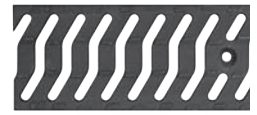
STORA-DRAIN
i OPTIMA 150
RINNE + ROST

D400

- Schraubbefestigung
- verzinkter Maschenrost 25x10

D400

- Schraubbefestigung
- Gusseisen Rost "Wave"

E600

- Schraubbefestigung
- Gusseisen Rost Schlitz "S"

B=150 C=182 D=190	H	Auslauf	Artikel- nummer	Verkaufspreis Eur/Stück	Artikel- nummer	Verkaufspreis Eur/Stück	Artikel- nummer	Verkaufspreis Eur/Stück
Rinne 1,0m	195	Ø 160	SO15191221	220,00	SO15191357	137,50	SO15191341	175,00
Rinne 0,5m Kreuzstück	195	Ø 160	SO15195222	154,00	SO15195357	96,00	SO15195341	122,50
Rinne 1,0m	245	Ø 160	SO15241221	230,00	SO15241357	147,50	SO15241341	182,50
Rinne 0,5m Kreuzstück	245	Ø 160	SO15245222	161,00	SO15245357	103,00	SO15245341	127,50

i Alle Maße einschließlich **B, D, L, H** > Angabe in **mm**. Die Hälfte der Rinnen auf der Palette hat einen perforierten Auslauf nach unten.

STORA-DRAIN

OPTIMA

200

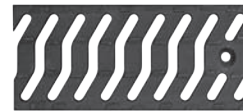
RINNE + ROST

D400



- Schraubbefestigung
- Gusseisen Rost "Wave"

E600



- Schraubbefestigung
- Gusseisen Rost Schlitz "S"

B=200 C=232 D=240	H	Auslauf	Kreuz- stück	Artikel- nummer	Verkaufspreis Eur/Stück	Artikel- nummer	Verkaufspreis Eur/Stück
Rinne 1,0m	245	Ø 200	-	SO20241358	180,00	SO20241342	237,50
Rinne 0,5m	245	Ø 200	ja	SO20245358	126,00	SO20245342	166,00

EINLAUFKASTEN 100

D400



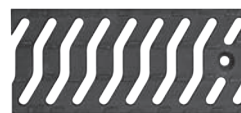
- Einteilig Einlaufkasten
+ Eimer + verzinkter
Maschenrost 25x10

D400

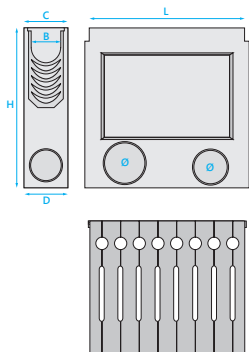


- Einteilig Einlaufkasten
+ Eimer + Gusseisen Rost
"WAVE"

E600



- Einteilig Einlaufkasten
+ Eimer + Gusseisen Rost
Schlitz "S"



L	500	500	500
H	500	500	500
Front- und Seitenaus- gang	Ø 110/160	Ø 110/160	Ø 110/160
Artikel- nummer	AU11701220	AU11701356	AU11701340
Verkaufspreis Eur/Stück	197,50	162,50	165,00



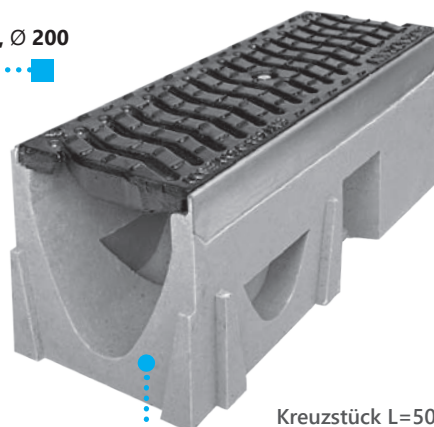
Einteilig
Einlaufkasten
STORA OPTIMA



Seitenausgang zum
Ausschlagen Ø 160, Ø 200

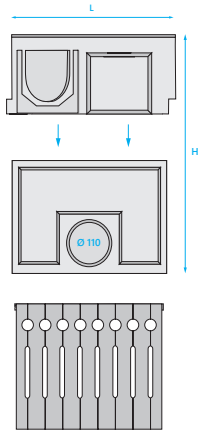
Zweiteilig
Einlaufkasten
STORA OPTIMA

Front-Ausgang zum
Ausschlagen Ø 110

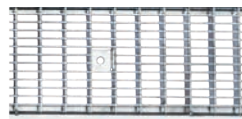


Kreuzstück L=500

EINLAUFKASTEN 150

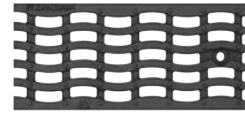


D400



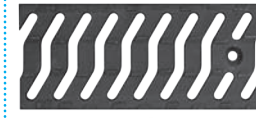
■ Zweiteilig Einlaufkasten
+ Eimer + verzinkter
Maschenrost 25x10

D400



■ Zweiteilig Einlaufkasten
+ Eimer + Gusseisen Rost
"WAVE"

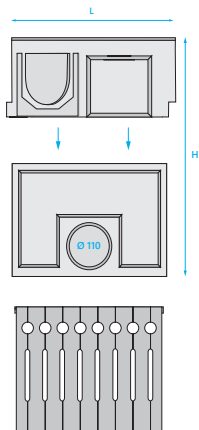
E600



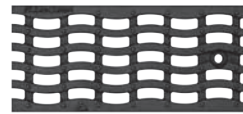
■ Zweiteilig Einlaufkasten
+ Eimer + Gusseisen Rost
Schlitz "S"

L	500	500	500
H	650	650	650
Front- und Seitenausgang	Ø 110/160/200	Ø 110/160/200	Ø 110/160/200
Artikelnummer	AU10401222	AU10401357	AU10401341
Verkaufspreis Eur/Stück	317,00	259,00	275,00

EINLAUFKASTEN 200

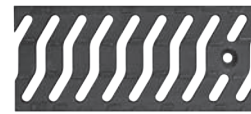


D400



■ Zweiteilig Einlaufkasten
+ Eimer + Gusseisen Rost
"WAVE"

E600



■ Zweiteilig Einlaufkasten
+ Eimer + Gusseisen Rost
Schlitz "S"

L	500	500
H	650	650
Front- und Seitenausgang	Ø 110/160/200	Ø 110/160/200
Artikelnummer	AU10401358	AU10401342
Verkaufspreis Eur/Stück	270,00	322,50

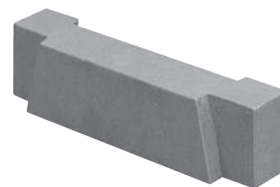
ÜBERGANGSSTÜCK 100

Typ	Zum Rinne (H)	Artikelnummer	Verkaufspreis Eur/Stück
100	H 150/200/250	AL10000100	15,00



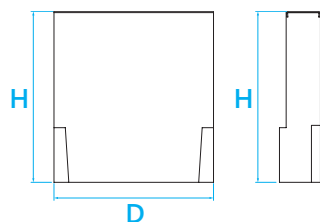
ÜBERGANGSSTÜCK 150

Typ	Zum Rinne (H)	Artikelnummer	Verkaufspreis Eur/Stück
150	H 195/245	AL15000200	20,00

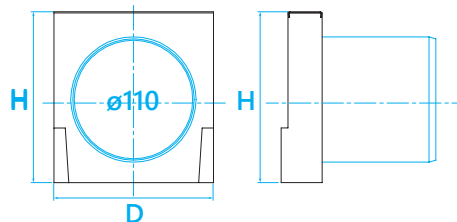


STIRNWAND 100/150/200

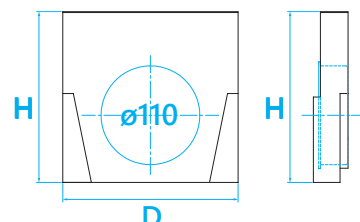
Typ	H	Auslauf	Artikelnummer	Verkaufspreis Eur/Stück
100	150	ohne Auslauf	AE10018000	20,00
100	150	Ø 110 mit Auslauf	AE10028000	27,00
100	200	ohne Auslauf	AE10038000	20,00
100	200	Ø 110 mit Auslauf	AE10048000	27,00
100	250	ohne Auslauf	AE10058000	20,00
100	250	Ø 110 mit Auslauf	AE10068000	27,00
150	195	Ø 110 universal	AE15008000	27,00
150	245	Ø 110 universal	AE15018000	27,00
200	245	Ø 160 universal	AE20008000	30,00



Ohne Auslauf



Mit Auslauf



Universal

MONTAGE KLEBER

Typ	Farbe	Kartusche	Artikelnummer	Verkaufspreis Eur/Stück
Dicht-/Klebstoff auf Polyurethan-Basis	grau	310 ml	PUP0000310	15,00



A collection of various metal and plastic components, including grates, bolts, and structural profiles, arranged on a blue background with the word 'Neu!!!' written in blue script.

OPTIMA PLUS

51)

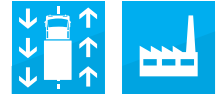
NEU

09

STORA-DRAIN

OPTIMA PLUS

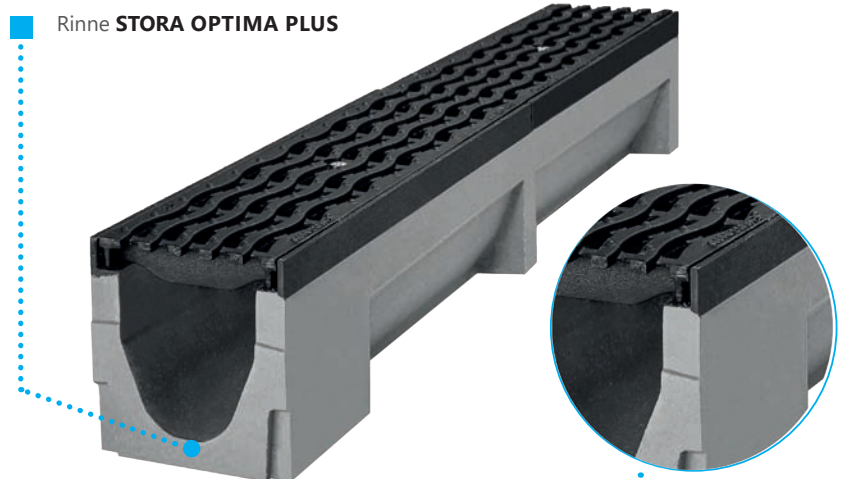
D400 / E600



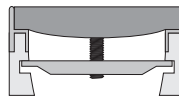
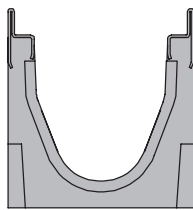
**DIE POLYMERBETON ENTWÄSSERUNGSRINNE
MIT GUSSEISERNEM KANTENSCHUTZ**

STORA OPTIMA Polymerbetonrinnen mit gusseisernem Kantenschutz u. "S"- Schlitz und "WAVE" Gussrost für mittlere bis sehr hohe Radlasten zur Entwässerung von Parkplätzen, Fahrbahnen, Industrie u. Häfen. **STORA OPTIMA** Rinnen sind verfügbar in der Nennweite **100, 150** u. **200** ohne eingebautes Gefälle. Diese Lösung ermöglicht eine Entwässerung mit Stufengefälle. Die Rostabdeckungen sind mit einer schraubbaren verz. Arretierung befestigt, was die Stabilität und Sicherheit gewährleistet. Die **STORA OPTIMA** Rinnen sind bis Belastungsklasse **E600** anwendbar. Die Qualität der Rinnen und der passenden Rostabdeckungen stehen in Übereinstimmung mit Klassifizierung der Norm/**EN 1433**.

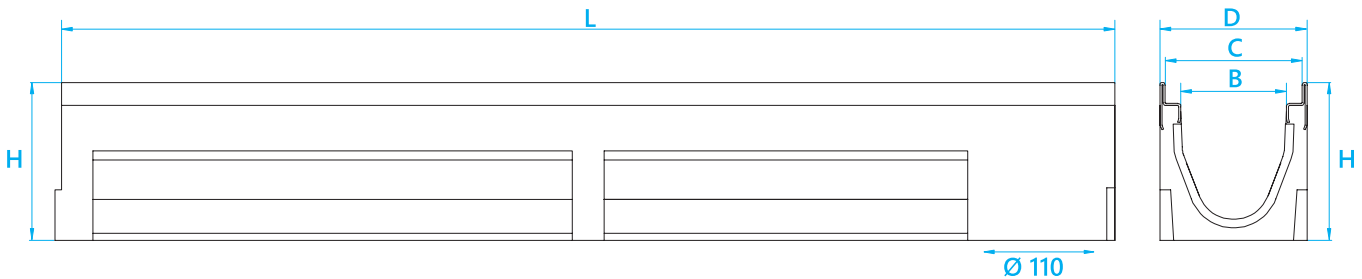
Rinne **STORA OPTIMA PLUS**



Rinne **STORA OPTIMA PLUS**
mit gusseisernem kantenschutz



Schraubbefestigung



OPTIMA PLUS 100

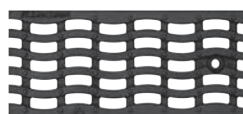
OPTIMA PLUS 150

OPTIMA PLUS 200

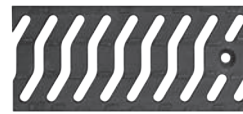
STORA-DRAIN

OPTIMA PLUS 100

RINNE + ROST

D400

- Schraubbefestigung
- Gusseisen Rost "Wave"

E600

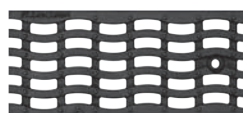
- Schraubbefestigung
- Gusseisen Rost Schlitz "S"

B=100 C=132 D=140	H	Auslauf	Kreuz- stück	Artikel- nummer	Verkaufspreis Eur/Stück	Artikel- nummer	Verkaufspreis Eur/Stück
Rinne 1,0m	150	Ø 110	–	SOP10151356	97,50	SOP10151340	110,00
Rinne 0,5m	150	Ø 110	ja	SOP10155356	68,50	SOP10155340	77,00
Rinne 1,0m	200	Ø 110	–	SOP10201356	110,00	SOP10201340	122,50
Rinne 0,5m	200	Ø 110	ja	SOP10205356	77,00	SOP10205340	86,00
Rinne 1,0m	250	Ø 110	–	SOP10251356	122,50	SOP10251340	135,00
Rinne 0,5m	250	Ø 110	ja	SOP10255356	86,00	SOP10255340	94,50

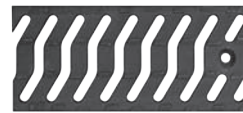
STORA-DRAIN

OPTIMA PLUS 150

RINNE + ROST

D400

- Schraubbefestigung
- Gusseisen Rost "Wave"

E600

- Schraubbefestigung
- Gusseisen Rost Schlitz "S"

B=150 C=182 D=190	H	Auslauf	Kreuz- stück	Artikel- nummer	Verkaufspreis Eur/Stück	Artikel- nummer	Verkaufspreis Eur/Stück
Rinne 1,0m	195	Ø 160	-	SOP15191357	145,00	SOP15191341	185,00
Rinne 0,5m	195	Ø 160	ja	SOP15195357	101,50	SOP15195341	129,50
Rinne 1,0m	245	Ø 160	-	SOP15241357	155,00	SOP15241341	195,00
Rinne 0,5m	245	Ø 160	ja	SOP15245357	108,50	SOP15245341	136,50

i Alle Maße einschließlich **B, D, L, H** › Angabe in **mm**. Die Hälfte der Rinnen auf der Palette hat einen perforierten Auslauf nach unten.



STORA-DRAIN

OPTIMA PLUS 200

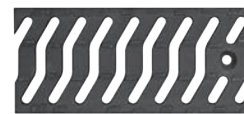
RINNE + ROST

D400



- Schraubbefestigung
- Gusseisen Rost "Wave"

E600

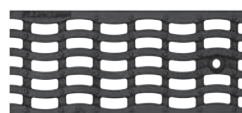


- Schraubbefestigung
- Gusseisen Rost Schlitz "S"

B=200 C=232 D=240	H	Auslauf	Kreuz- stück	Artikel- nummer	Verkaufspreis Eur/Stück	Artikel- nummer	Verkaufspreis Eur/Stück
Rinne 1,0m	245	Ø 200	-	SOP20241358	187,50	SOP20241342	250,00
Rinne 0,5m	245	Ø 200	ja	SOP20245358	131,50	SOP20245342	175,00

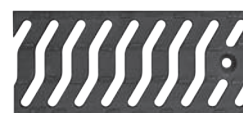
EINLAUFKASTEN 100

D400

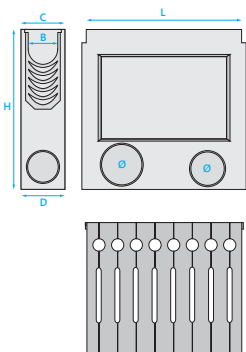


- Einteilig Einlaufkasten
+ Eimer + Gusseisen Rost
"WAVE"

E600



- Einteilig Einlaufkasten
+ Eimer + Gusseisen Rost
Schlitz "S"



L	500	500
H	500	500
Front- und Seitenausgang	Ø 110/160	Ø 110/160
Artikel nummer	AU12001356	AU12001340
Verkaufspreis Eur/Stück	167,50	175,00

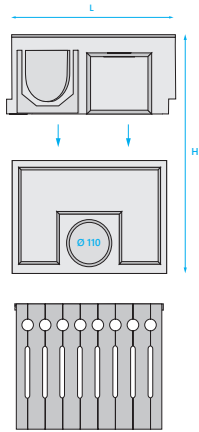
ÜBERGANGSSTÜCK 100

Typ	Zum Rinne (H)	Artikelnummer	Verkaufspreis Eur/Stück
100	H 150/200/250	AL10000100	15,00

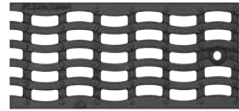


i Alle Maße einschließlich **B, D, L, H** > Angabe in **mm**. Die Hälfte der Rinnen auf der Palette hat einen perforierten Auslauf nach unten.

EINLAUFKASTEN 150

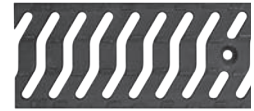


D400



- Zweiteilig Einlaufkasten
+ Eimer + Gusseisen Rost
"WAVE"

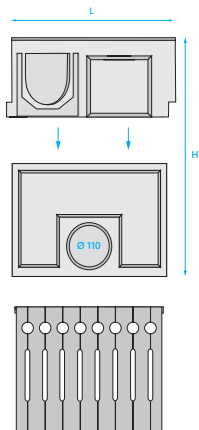
E600



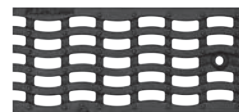
- Zweiteilig Einlaufkasten
+ Eimer + Gusseisen Rost
Schlitz "S"

L	500	500
H	650	650
Front- und Seitenausgang	Ø 110/160/200	Ø 110/160/200
Artikel nummer	AU12101357	AU12101341
Verkaufspreis Eur/Stück	264,00	280,00

EINLAUFKASTEN 200

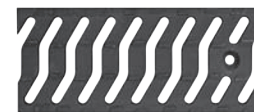


D400



- Zweiteilig Einlaufkasten
+ Eimer + Gusseisen Rost
"WAVE"

E600

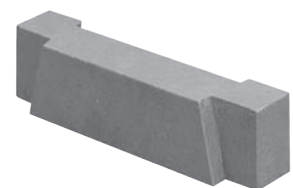


- Zweiteilig Einlaufkasten
+ Eimer + Gusseisen Rost
Schlitz "S"

L	500	500
H	650	650
Front- und Seitenausgang	Ø 110/160/200	Ø 110/160/200
Artikel nummer	AU12201358	AU12201342
Verkaufspreis Eur/Stück	275,00	327,50

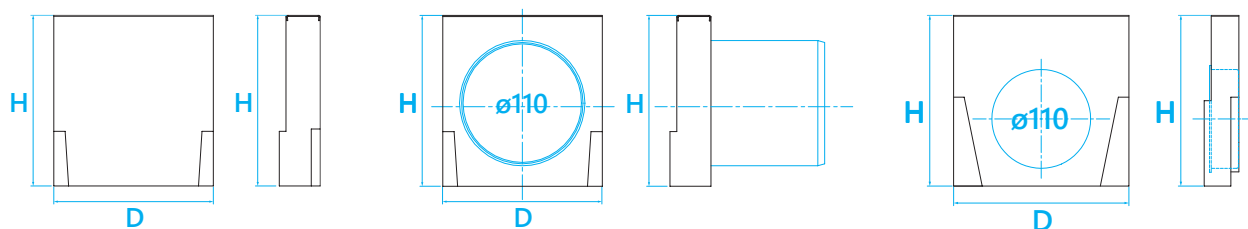
ÜBERGANGSSTÜCK 150

Typ	Zum Rinne (H)	Artikelnummer	Verkaufspreis Eur/Stück
150	H 195/245	AL15000200	20,00



STIRNWAND 100/150/200

Typ	H	Auslauf	Artikelnummer	Verkaufspreis Eur/Stück
100	150	ohne Auslauf	AE10018000	20,00
100	150	Ø 110 mit Auslauf	AE10028000	27,00
100	200	ohne Auslauf	AE10038000	20,00
100	200	Ø 110 mit Auslauf	AE10048000	27,00
100	250	ohne Auslauf	AE10058000	20,00
100	250	Ø 110 mit Auslauf	AE10068000	27,00
150	195	Ø 110 universal	AE15008000	27,00
150	245	Ø 110 universal	AE15018000	27,00
200	245	Ø 160 universal	AE20008000	30,00



Ohne Auslauf



Mit Auslauf



Universal

MONTAGE KLEBER

Typ	Farbe	Kartusche	Artikelnummer	Verkaufspreis Eur/Stück
Dicht-/Klebstoff auf Polyurethan-Basis	grau	310 ml	PUP0000310	15,00





10

STORA-DRAIN

SUPER

DIE POLYMERBETON ENTWÄSSERUNGSRINNE
MIT GUSSEISERNEM KANTENSCHUTZ

08

STORA-DRAIN

SUPER

D400 / F900

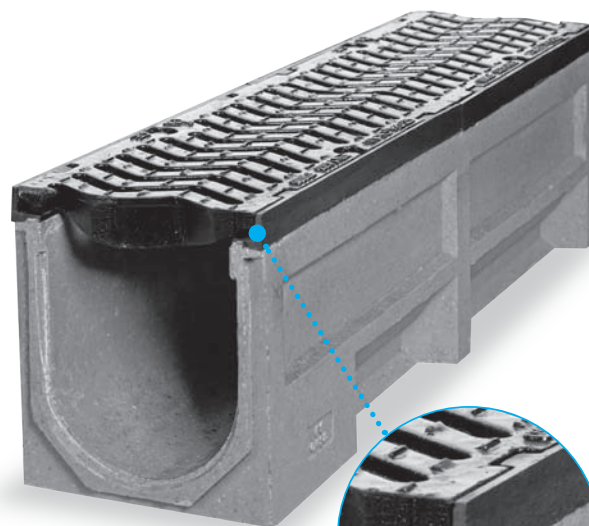


DIE POLYMERBETON ENTWÄSSERUNGSRINNE MIT GUSSEISERNEM KANTENSCHUTZ

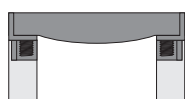
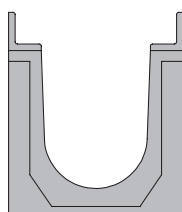
Die Polymerbeton Rinnen des **STORA SUPER** Programms sind dank ihrer robusten Konstruktion, ihrer großen Stärke, ihrer guten chemischen Beständigkeit und ihres integrierten gußeisernen Kantenschutzes die geeignete Lösung für Entwässerung in Bereichen mit schwerer und intensiver Verkehrsbelastung. Die **STORA SUPER** Entwässerungsrinnen sind verfügbar in **NW 100** mit oder ohne eingebautes Gefälle, und werden mit Rosten der Klasse **D400** und **F900** angeliefert. Die Rinnen in **NW 150, 200** und **300** sind verfügbar in drei Höhen ohne eingebaute Gefälle und können als Stufengefälle montiert werden. Die Rinnen in **NW 150, 200** und **300** werden mit Rosten der Klasse **D400** und **F900** angeliefert.

Was den Einbau und die Wartung betrifft, bietet der **STORA SUPER** -Typ viele Vorteile:

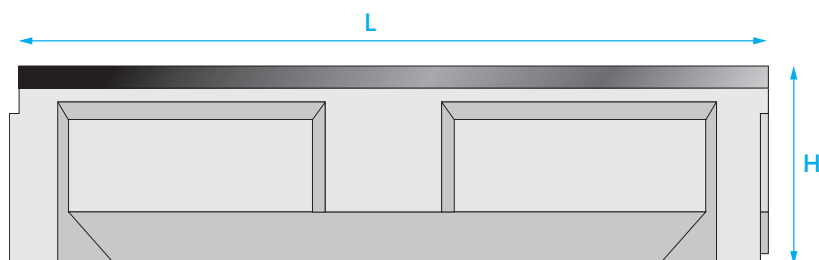
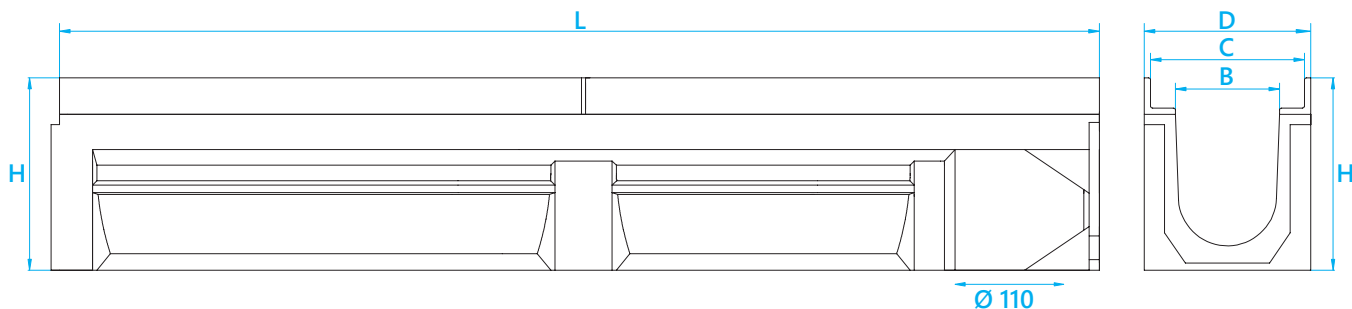
- Die im voraus montierten Roste und der Nut- und Federanschluss vereinfachen die Installation,
- Das revolutionäre Arretierungskonzept gewährleistet Stabilität und Sicherheit,
- Die Benutzerfreundlichkeit: Alle **STORA SUPER** Roste **NW 100, 150** und **200** werden mit nur einem Bolzen pro Rost arretiert. Die **STORA SUPER** Rinnen sind bis Belastungsklasse **F900** anwendbar. Die Qualität der Rinnen und der passenden Roste sind in Übereinstimmung mit der **EN1433** Norm.



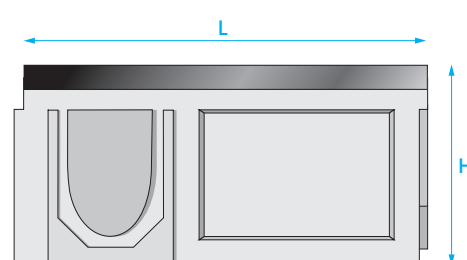
Integriertes Gusseisen Sicherheitsprofil



Schraubbefestigung
(mit versteckter Befestigung)

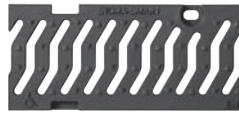


STORA SUPER Rinne Standard

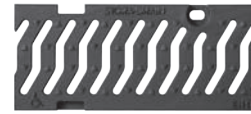


Kreuzstück L=500

STORA-DRAIN

SUPER**100****RINNE + ROST****D400**

- Schraubbefestigung
- Gusseisen Rost Schlitz "S"

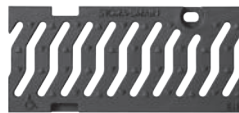
F900

- Schraubbefestigung
- Gusseisen Rost Schlitz "S"

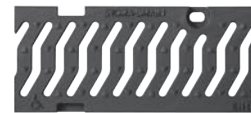
B=100 C=147 D=160	Nr	H	Auslauf	Kreuz- stück	Artikel- nummer	Verkaufspreis Eur/Stück	Artikel- nummer	Verkaufspreis Eur/Stück
Rinne 1,0m	S1	185	Ø 110	–	SU10181322	162,50	SU10181337	auf Anfrage
Rinne 0,5m	S1	185	Ø 110	ja	SU10185322	105,50	SU10185337	auf Anfrage
Rinne 1,0m	S2	235	Ø 110	–	SU10231322	175,00	SU10231337	auf Anfrage
Rinne 0,5m	S2	235	Ø 110	ja	SU10235322	114,00	SU10235337	auf Anfrage
Rinne 1,0m	S3	287	Ø 110	–	SU10281322	187,50	SU10281337	auf Anfrage
Rinne 0,5m	S3	287	Ø 110	ja	SU10285322	122,00	SU10285337	auf Anfrage

i ■ D400 ist nicht für Autobahnen und Straßenquerentwässerung geeignet.

STORA-DRAIN

SUPER**150****RINNE + ROST****D400**

- Schraubbefestigung
- Gusseisen Rost Schlitz "S"

F900

- Schraubbefestigung
- Gusseisen Rost Schlitz "S"

B=150 C=197 D=210	H	Auslauf	Kreuzstück	Artikel- nummer	Verkaufspreis Eur/Stück	Artikel- nummer	Verkaufspreis Eur/Stück
Rinne 1,0m	170	Ø 160	–	SU15171320	220,00	SU15171328	auf Anfrage
Rinne 1,0m	220	Ø 160	–	SU15221320	225,00	SU15221328	auf Anfrage
Rinne 1,0m	270	Ø 160	–	SU15271320	230,00	SU15271328	auf Anfrage
Rinne 0,5m	270	390x125	ja	SU15275320	150,00	SU15275328	auf Anfrage

i ■ D400 ist nicht für Autobahnen und Straßenquerentwässerung geeignet.

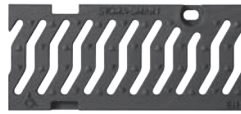
SUPER

i Alle Maße einschließlich **B, D, L, H** > Angabe in mm.

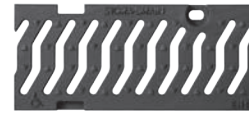
STORA-DRAIN

SUPER**200**

RINNE + ROST

D400

- Schraubbefestigung
- Gusseisen Rost Schlitz "S"

F900

- Schraubbefestigung
- Gusseisen Rost Schlitz "S"

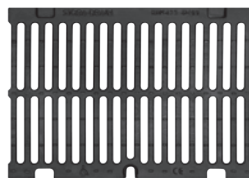
B=200 C=247 D=260	H	Auslauf	Kreuzstück	Artikel- nummer	Verkaufspreis Eur/Stück	Artikel- nummer	Verkaufspreis Eur/Stück
Rinne 1,0m	130	Ø 160	–	SU20131329	260,00	SU20131325	auf Anfrage
Rinne 0,5m	130	Ø 160	–	SU20135329	169,00	SU20135325	auf Anfrage
Rinne 1,0m	180	Ø 200	–	SU20181329	265,00	SU20181325	auf Anfrage
Rinne 1,0m	240	Ø 200	–	SU20241329	270,00	SU20241325	auf Anfrage
Rinne 1,0m	300	Ø 200	–	SU20301329	275,00	SU20301325	auf Anfrage
Rinne 0,5m	300	390x130	ja	SU20305329	180,00	SU20305325	auf Anfrage

i ■ D400 ist nicht für Autobahnen und Straßenquerentwässerung geeignet.

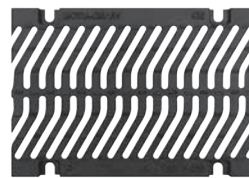
STORA-DRAIN

SUPER**300**

RINNE + ROST

D400

- Schraubbefestigung
- Gusseisen Rost

F900

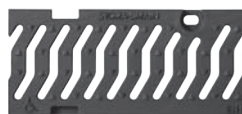
- Schraubbefestigung
- Gusseisen Rost Schlitz "S"

B=300 C=347 D=360	H	Auslauf	Kreuzstück	Artikel- nummer	Verkaufspreis Eur/Stück	Artikel- nummer	Verkaufspreis Eur/Stück
Rinne 1,0m	245	Ø 200	–	SU30241364	375,00	SU30241333	auf Anfrage
Rinne 1,0m	305	Ø 200	–	SU30301364	375,00	SU30301333	auf Anfrage
Rinne 1,0m	365	Ø 200	–	SU30361364	375,00	SU30361333	auf Anfrage
Rinne 0,5m	365	390x210	ja	SU30365364	245,00	SU30365333	auf Anfrage

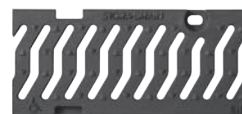
i ■ D400 ist nicht für Autobahnen und Straßenquerentwässerung geeignet.

i Alle Maße einschließlich **B, D, L, H** > Angabe in **mm**.

STORA-DRAIN

SUPER**100****RINNE MIT EINGEBAUTEM
GEFÄLLE 0,5% + ROST****D400**

- Schraubbefestigung
- Gusseisen Rost Schlitz "S"

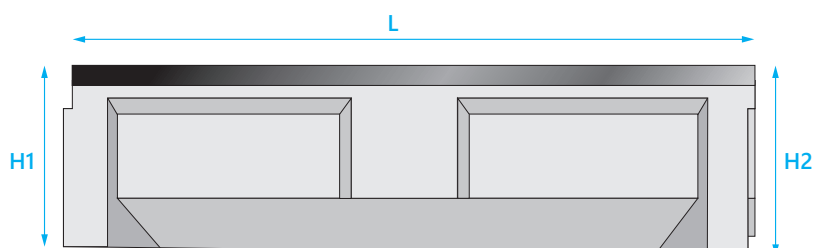
F900

- Schraubbefestigung
- Gusseisen Rost Schlitz "S"

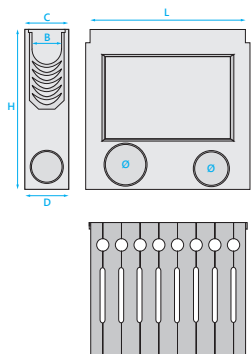
B=100 C=147 D=160	NR	H1	H2	Auslauf	Artikel- nummer	Verkaufspreis Eur/Stück	Artikel- nummer	Verkaufspreis Eur/Stück
Rinne 1,0m	1	131	137	–	SU10001322	162,50	SU10001337	auf Anfrage
Rinne 1,0m	2	137	143	–	SU10002322	162,50	SU10002337	auf Anfrage
Rinne 1,0m	3	143	149	–	SU10003322	162,50	SU10003337	auf Anfrage
Rinne 1,0m	4	149	155	–	SU10004322	162,50	SU10004337	auf Anfrage
Rinne 1,0m	5	155	161	Ø 110	SU10005322	162,50	SU10005337	auf Anfrage
Rinne 1,0m	6	161	167	–	SU10006322	162,50	SU10006337	auf Anfrage
Rinne 1,0m	7	167	173	–	SU10007322	162,50	SU10007337	auf Anfrage
Rinne 1,0m	8	173	179	–	SU10008322	162,50	SU10008337	auf Anfrage
Rinne 1,0m	9	179	185	–	SU10009322	162,50	SU10009337	auf Anfrage
Rinne 1,0m	10	185	190	Ø 110	SU10010322	162,50	SU10010337	auf Anfrage
Rinne 1,0m	11	190	195	–	SU10011322	175,00	SU10011337	auf Anfrage
Rinne 1,0m	12	195	200	–	SU10012322	175,00	SU10012337	auf Anfrage
Rinne 1,0m	13	200	205	–	SU10013322	175,00	SU10013337	auf Anfrage
Rinne 1,0m	14	205	210	–	SU10014322	175,00	SU10014337	auf Anfrage
Rinne 1,0m	15	210	215	Ø 110	SU10015322	175,00	SU10015337	auf Anfrage
Rinne 1,0m	16	215	220	–	SU10016322	175,00	SU10016337	auf Anfrage
Rinne 1,0m	17	220	225	–	SU10017322	175,00	SU10017337	auf Anfrage
Rinne 1,0m	18	225	230	–	SU10018322	175,00	SU10018337	auf Anfrage
Rinne 1,0m	19	230	235	–	SU10019322	175,00	SU10019337	auf Anfrage
Rinne 1,0m	20	235	240	Ø 110	SU10020322	175,00	SU10020337	auf Anfrage

i ■ D400 ist nicht für Autobahnen und Straßenquerentwässerung geeignet.

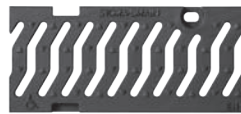
STORA SUPER Rinne
mit eingebautem gefälle 0,5%

**SUPER**

EINLAUFKASTEN 100

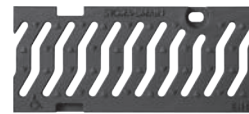


D400



■ Einteilig Einlaufkasten
+ Eimer + Gusseisen Rost
Schlitz "S"

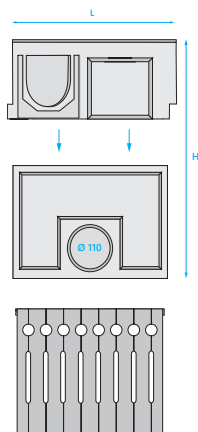
F900



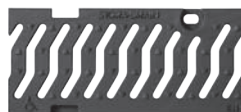
■ Einteilig Einlaufkasten
+ Eimer + Gusseisen Rost
Schlitz "S"

L	500	500
H	590	590
Front- und Seitenausgang	Ø 110/160	Ø 110/160
Artikelnummer	AU10301322	AU10301337
Verkaufspreis Eur/Stück	165,00	auf Anfrage

EINLAUFKASTEN 150*

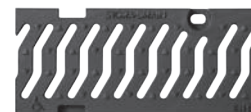


D400



■ Einteilig Einlaufkasten
+ Eimer + Gusseisen Rost
Schlitz "S"

F900

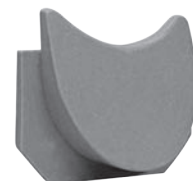


■ Einteilig Einlaufkasten
+ Eimer + Gusseisen Rost
Schlitz "S"

L	500	500
H	620	620
Front- und Seitenausgang	Ø 110/160/200	Ø 110/160/200
Artikelnummer	AU10401320	AU10401328
Verkaufspreis Eur/Stück	298,00	auf Anfrage

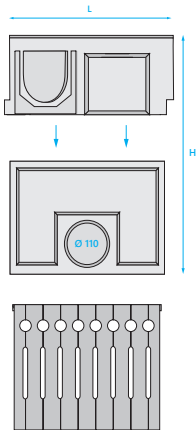
ÜBERGANGSSTÜCK 100/150

Typ	Nr	Zur Rinne (H)	Artikelnummer	Verkaufspreis Eur/Stück
100	S1	H=185, 235, 287	AL10000000	15,00
150	S1	H=170-220, 220-270	AL15000000	30,00
150	S2	H=170 do 270	AL15010000	20,00



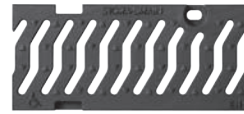
* Beim Kauf eines Entwässerungssystems **SUPER 150 / H=170** oder **SUPER 150 / H=220**, ist es erforderlich, das entsprechende Übergangsstück mitzubestellen, um die Rinnen mit dem Einlaufkasten zu verbinden.

EINLAUFKASTEN 200*



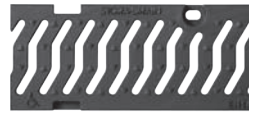
L	500	500
H	650	650
Front- und Seitenausgang	110/160/200/225/250	110/160/200/225/250
Artikelnummer	AU10601329	AU10601325
Verkaufspreis Eur/Stück	335,00	auf Anfrage

D400



■ Einteilig Einlaufkasten
+ Eimer + Gusseisen Rost
Schlitz "S"

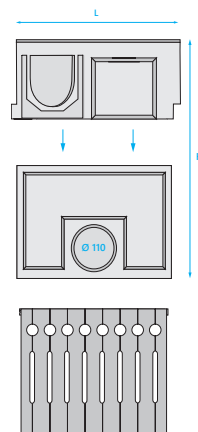
F900



■ Einteilig Einlaufkasten
+ Eimer + Gusseisen Rost
Schlitz "S"

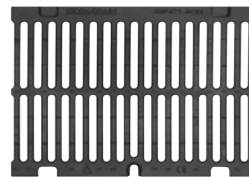
EINLAUFKASTEN 300*

* Beim Kauf System Entwässerung **SUPER 200**, H=180/240 oder **SUPER 300**, H=245/305



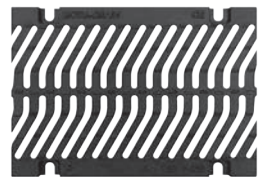
L	500	500
H	715	715
Front- und Seitenausgang	Ø 110/160/200/225/250	Ø 110/160/200/225/250
Artikelnummer	AU10601364	AU10601333
Verkaufspreis Eur/Stück	410,00	auf Anfrage

D400



■ Einteilig Einlaufkasten
+ Eimer + Gusseisen Rost

F900



■ Einteilig Einlaufkasten
+ Eimer + Gusseisen Rost
Schlitz "S"

ÜBERGANGSTÜCK 200/300

Typ	Nr	Zum Rinne (H)	Artikelnummer	Verkaufspreis Eur/Stück
200	S1	H=180-240, 240-300	AL20000000	30,00
200	S2	H=180 do 300	AL20001000	20,00
300	S1	H=245-305, 305-365	AL20002000	37,50
300	S2	H=245 do 365	AL20003000	30,00

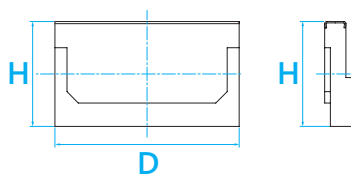
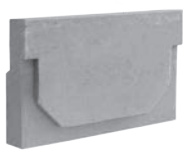


SUPER

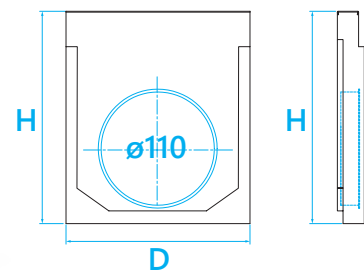
i Alle Maße einschließlich **B, D, L, H** > Angabe in **mm**.

STIRNWAND 100/150/200/300

Typ	Nr	H	Einbau vor / hinter Rinne	Integrierter Ein- / Auslauf mit Dichtung und PE Kappe	Artikelnummer	Verkaufspreis Eur/Stück
100	1-5	161	nr 1 bis 5	Ø 110	AE10005000	27,00
100	6-10/S1	185	nr 6 bis 10, S1	geschlossen	AE10055000	17,50
100	6-10/S1	185	nr 6 bis 10, S1	Ø 110	AE10015000	27,00
100	11-15	215	nr 11 bis 15	Ø 110	AE10025000	27,00
100	16-20/S2	235	nr 16 bis 20, S2	Ø 110	AE10035000	27,00
100	S3	287	S3	Ø 110	AE10045000	27,00
150	150	170	H=170	Ø 110	AE15005000	27,00
150	150	220	H=220	Ø 110	AE15015000	27,00
150	150	270	H=270	Ø 160	AE15025000	27,00
200	200	130	H=130	geschlossen	AE20005000	17,50
200	200	180	H=180	Ø 110	AE20015000	30,00
200	200	240	H=240	Ø 160	AE20025000	30,00
200	200	300	H=300	Ø 160	AE20035000	30,00
300	300	245	H=245	Ø 200	AE30005000	52,00
300	300	305	H=305	Ø 200	AE30015000	52,00
300	300	365	H=365	Ø 200	AE30025000	52,00



ohne Auslauf

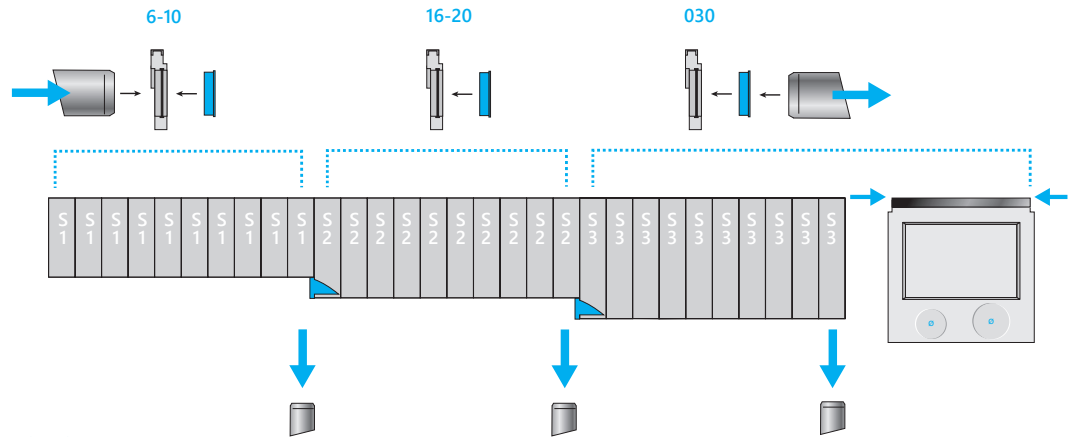


Universal

MONTAGE KLEBER

Typ	Farbe	Kartusche	Artikelnummer	Verkaufspreis Eur/Stück
Dicht-/Klebstoff auf Polyurethan-Basis	grau	310 ml	PUP0000310	15,00

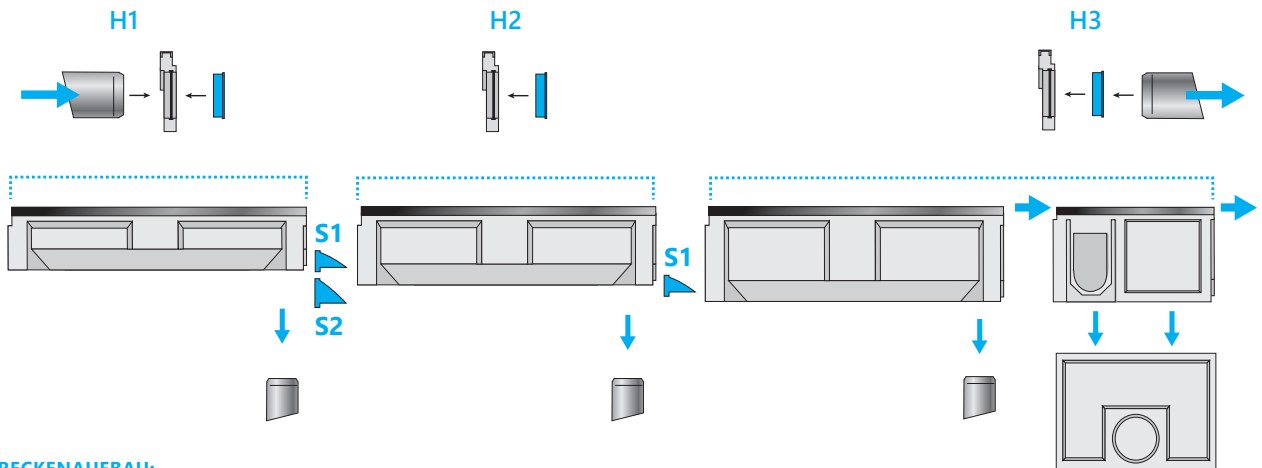




STRECKENAUFBAU:

SUPER 100

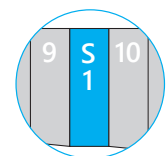
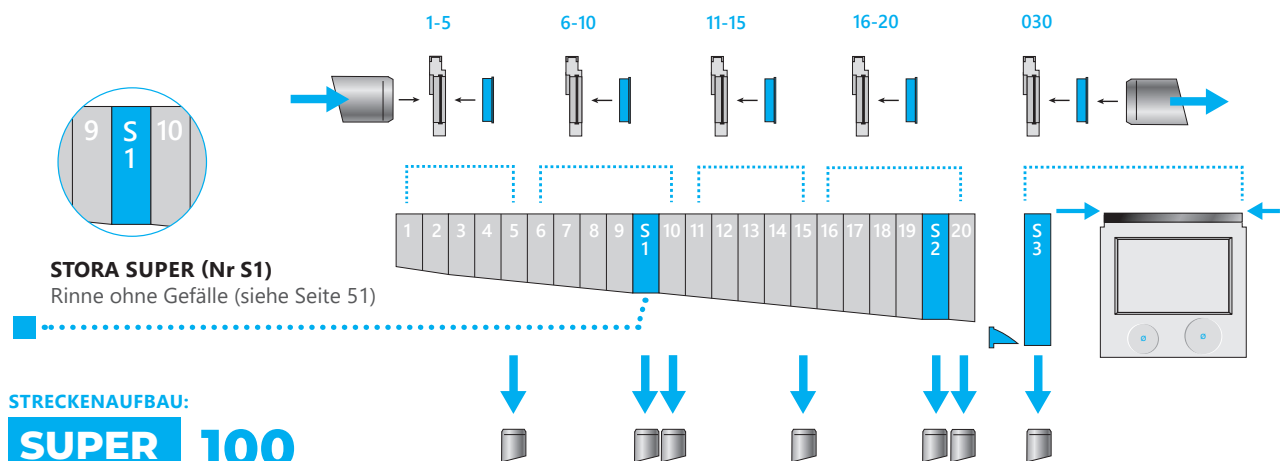
STUFENGEFÄLLE:



STRECKENAUFBAU:

SUPER 150/200/300

STUFENGEFÄLLE:



STORA SUPER (Nr S1)

Rinne ohne Gefälle (siehe Seite 51)

STRECKENAUFBAU:

SUPER 100

SOHLENGEFÄLLE MIT 0,5%

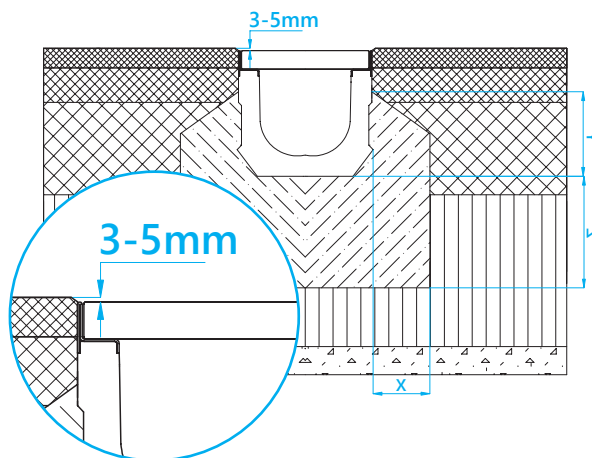
SUPER

i Alle Maße einschließlich **B, D, L, H** > Angabe in mm.

EINBAU-BEISPIELE: ASPHALTBETON

KLASSE A15 / B125 / C250

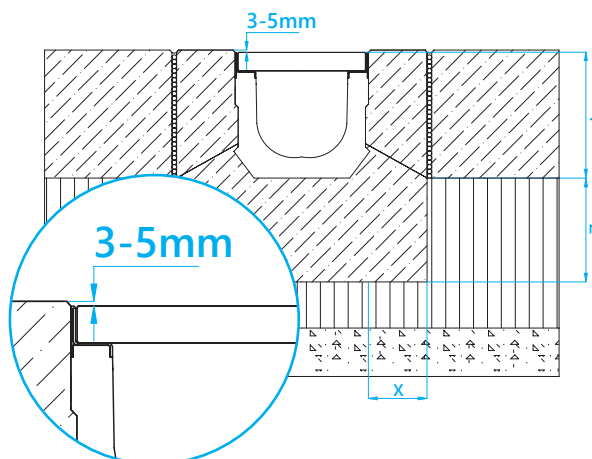
Belastungsklassen DIN/EN 1433		A15	B125	C250
Anforderungen aus Beton kompatibel mit:	DIN 1045-2	B15	B15	B25
	DIN EN 206-01	C12/15	C12/15	C20/25
Größe	X (mm)	≥ 100	≥ 100	≥ 150
	Y (mm)	Der obere Teil der Ankertasche		
	Z (mm)	≥ 100	≥ 100	≥ 150



EINBAU-BEISPIELE: BETON

KLASSE A15 / B125 / C250

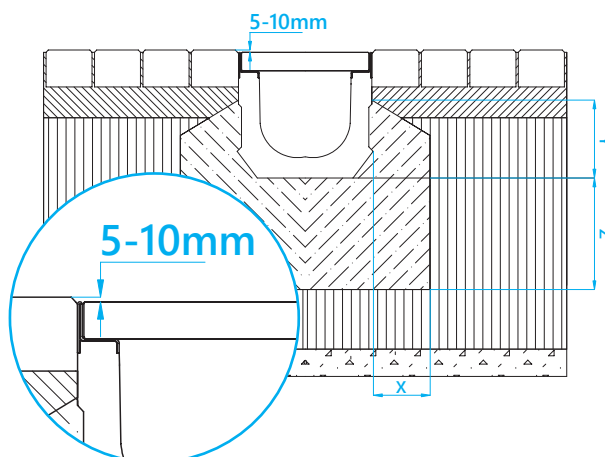
Belastungsklassen DIN/EN 1433		A15	B125	C250
Anforderungen aus Beton kompatibel mit:	DIN 1045-2	B15	B15	B25
	DIN EN 206-01	C12/15	C12/15	C20/25
Größe	X (mm)	≥ 100	≥ 100	≥ 150
	Y (mm)	Der obere Teil der Ankertasche		
	Z (mm)	≥ 100	≥ 100	≥ 150



EINBAU-BEISPIELE: PFLASTER UND KLINKER

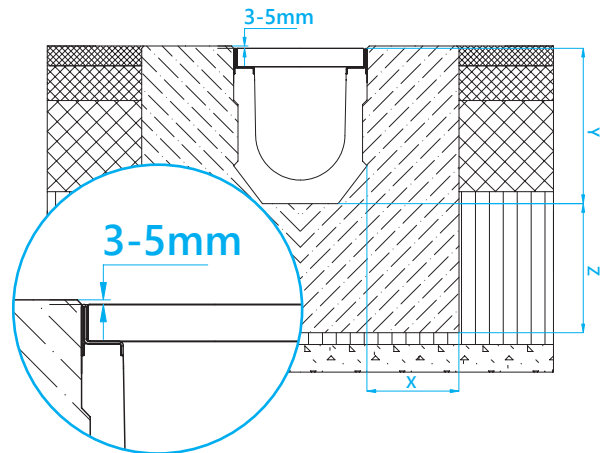
KLASSE A15 / B125 / C250

Belastungsklassen DIN/EN 1433		A15	B125	C250
Anforderungen aus Beton kompatibel mit:	DIN 1045-2	B15	B15	B25
	DIN EN 206-01	C12/15	C12/15	C20/25
Größe	X (mm)	≥ 100	≥ 100	≥ 150
	Y (mm)	Der obere Teil der Ankertasche		
	Z (mm)	≥ 100	≥ 100	≥ 150

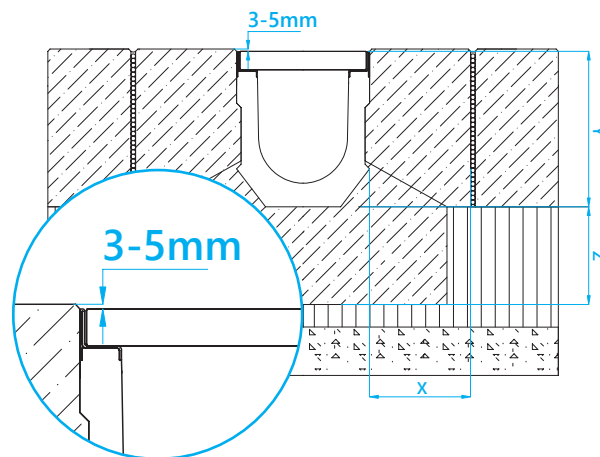


EINBAU-BEISPIELE: ASPHALTBETON**KLASSE D400 / E600 / F900**

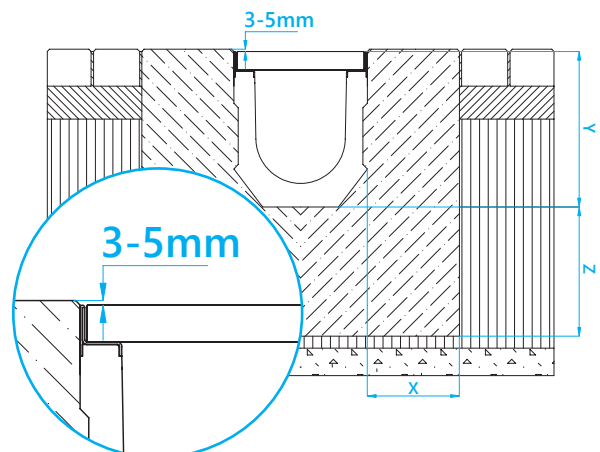
Belastungsklassen DIN/EN 1433		D400	E600	F900
Anforderungen aus Beton kompatibel mit:	DIN 1045-2	B25	B25	B25
	DIN EN 206-01	C20/25	C20/25	C20/25
Größe	X (mm)	≥ 200	≥ 200	≥ 200
	Y (mm)	Höhe des Rinne		
	Z (mm)	≥ 200	≥ 200	≥ 200

**EINBAU-BEISPIELE: BETON****KLASSE D400 / E600 / F900**

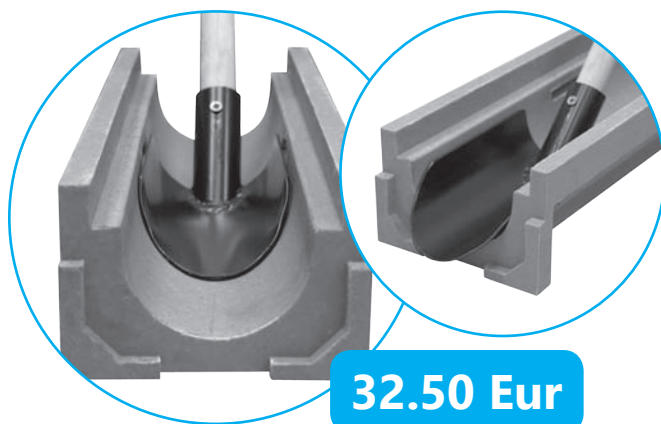
Belastungsklassen DIN/EN 1433		D400	E600	F900
Anforderungen aus Beton kompatibel mit:	DIN 1045-2	B25	B25	B25
	DIN EN 206-01	C20/25	C20/25	C20/25
Größe	X (mm)	≥ 200	≥ 200	≥ 200
	Y (mm)	Höhe des Rinne		
	Z (mm)	≥ 200	≥ 200	≥ 200

**EINBAU-BEISPIELE: PFLASTER UND KLINKER****KLASSE D400 / E600 / F900**

Belastungsklassen DIN/EN 1433		D400	E600	F900
Anforderungen aus Beton kompatibel mit:	DIN 1045-2	B25	B25	B25
	DIN EN 206-01	C20/25	C20/25	C20/25
Größe	X (mm)	≥ 200	≥ 200	≥ 200
	Y (mm)	Höhe des Rinne		
	Z (mm)	≥ 200	≥ 200	≥ 200



SCHAUFEL FÜR DIE REINIGUNG DER RINNEN

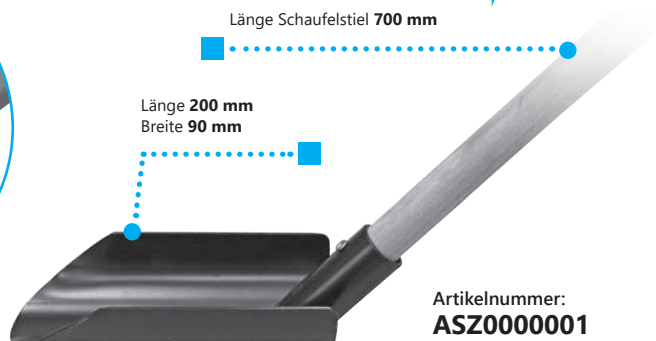


32.50 Eur

VERGESSEN SIE NICHT !!!

Länge Schaufelstiel 700 mm

Länge 200 mm
Breite 90 mm



Artikelnummer:
ASZ0000001

ASPHALTFARBE

Typ	Farbe	Kapazität	Artikelnummer	Verkaufspreis Eur/Stück
Asphaltfarbe in einem gusseisernen Aerosol	schwarz	500 ml	PFA0000002	16,50



i OPTIONEN AUF ANFRAGE DES KUNDEN GEGEN AUPREIS MÖGLICH!:

- GUSSEISENROST MIT KTL-BESCHICHTUNG KTL
- ROSTE AUS EDELSTAHL V2A
- KANTENSCHUTZ MIT EDELSTAHLPROFIL
- SCHRAUBBEFESTIGUNG AUS EDELSTAHL V2A
- INSTALLATION VON AUSGANGSSTUTZEN DN 100/150/200

Fragen Sie unsere Verkaufsberater nach Details



Dieser Katalog / Preisliste dient nur zu Informationszwecken und stellt kein Angebot im Sinne des Bürgerlichen Gesetzbuches dar.
Die Farbe und das Finish der Produkte können von den Abbildungen abweichen.

© STORA-DRAIN April 2020

Unsere ZERTIFIKATE! NACH DIN/EN 1433

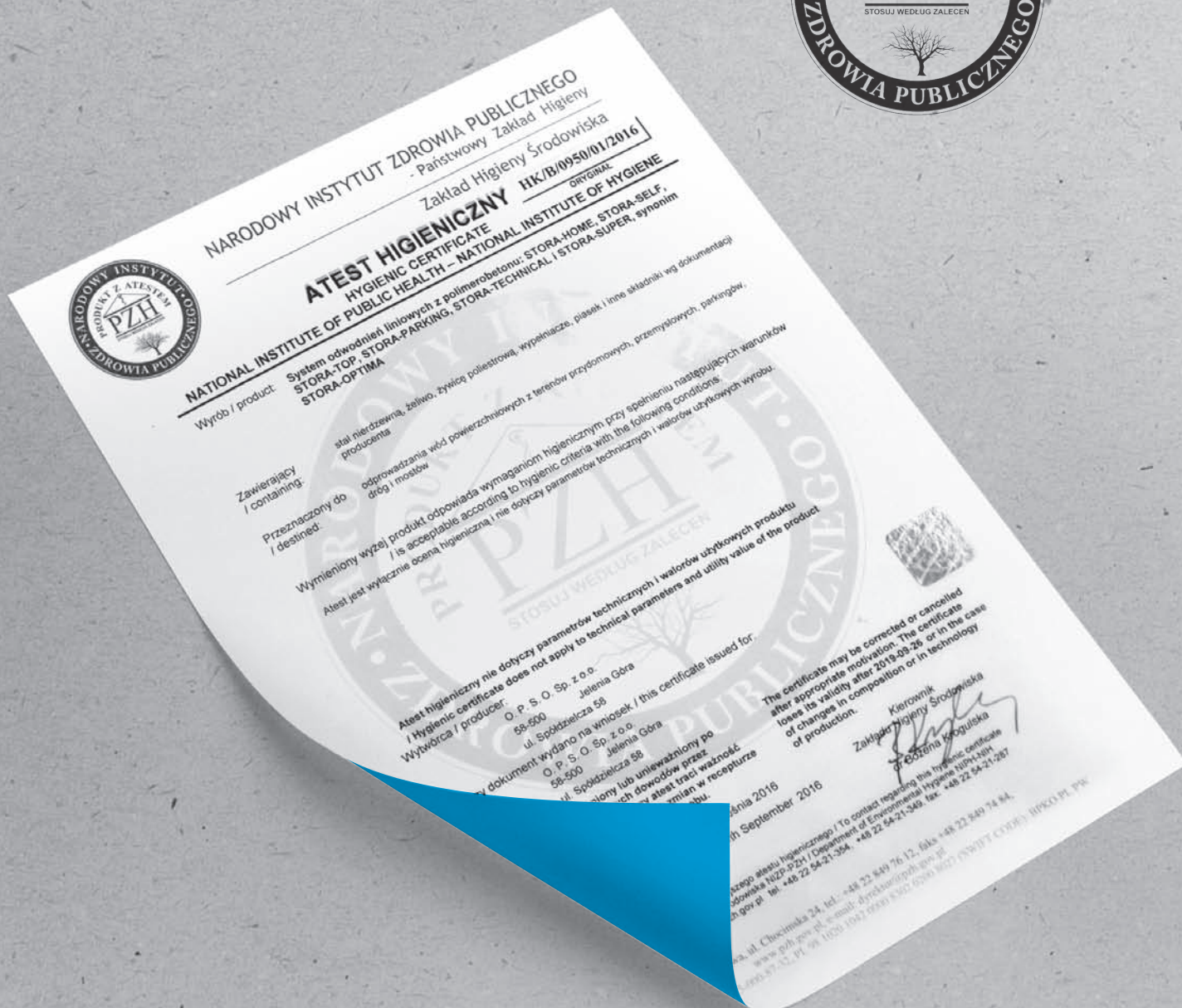
EN 1433:2005



EN ISO 14001:2015
EN ISO 9001:2015



Unsere ZERTIFIKATE!





STORA-DRAIN

O.P.S.O. Sp. z o.o.

ul. Spółdzielcza 58
PL 58-500 Jelenia Góra
Tel. +48 75 649 12 65
stora@stora-drain.eu

Zentrallager Deutschland

Auf dem Hagen 21-23
34454 Bad Arolsen
Fax 05693. 374977-3
Tel. 05693. 374977-2
Mobil 01520-2661700
Deutschland@stora-drain.eu
www.stora-drain.de



 STORA-DRAIN



You Tube



www.stora-drain.eu