



www.stora-drain.eu

DIE POLYMERBETON ENTWÄSSERUNGSRINNE

PREISLISTE



STORA-DRAIN

In Harmonie mit der Natur...



*In die Zukunft mit
unserem revolutionären Design!*



Dieser Katalog/Preisliste dient nur zu Informationszwecken und stellt kein Angebot im Sinne des Bürgerlichen Gesetzbuches dar. Die Farbe und das Finish der Produkte können von den Abbildungen abweichen.

PRODUKTE STORA-DRAIN

DIE STORA-DRAIN PRODUKTREIHE

BELASTUNGSKLASSEN

DIE POLYPROPYLEN ENTWÄSSERUNGSRINNE

01 STORA-LIGHT

ENTWÄSSERUNG VON HAUSHALTEN

DIE POLYMERBETON ENTWÄSSERUNGSRINNE

02 STORA HOME

KLASSE A15

03 STORA SELF

KLASSE A15 / B125

ÜBERGANGSSTÜCK

04 STORA TOP

KLASSE A15 / B125 / C250

04 STORA TOP LINE

KLASSE C250

NEU

05 STORA PARKING

KLASSE A15 / B125 / C250

06 STORA BASE

KLASSE C250 / D400

NEU

07 STORA OPTIMA

KLASSE C250 / D400 / E600

NEU

08 STORA SUPER

KLASSE D400 / F900

SCHEMATISCHE DARSTELLUNG UND EINBAUBEISPIELE

ZERTIFIKATE UND GENEHMIGUNGEN

4

6

8

12

16

22

24

27

30

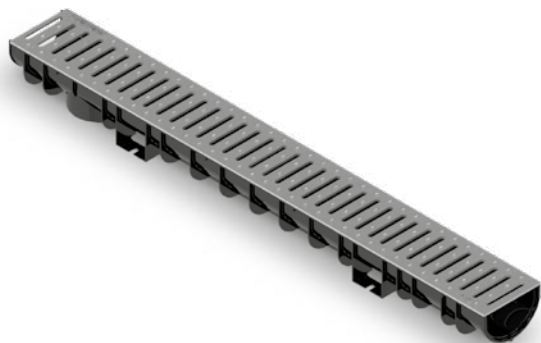
40

48

54

62

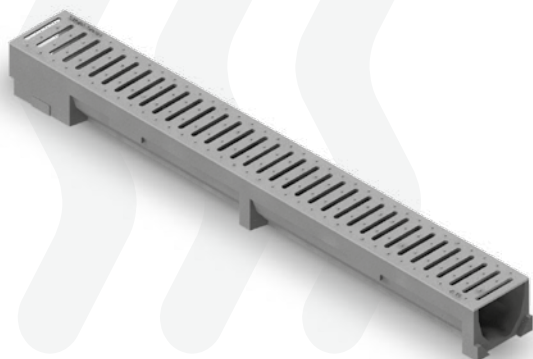
65



01

STORA-DRAIN LIGHT A15

Leichte Polypropylen- Entwässerungsrinne mit verz. "FIX"- Stegrost für den Privatgebrauch auf Eingängen und Wegen zum Grundstück.



02

STORA-DRAIN HOME A15

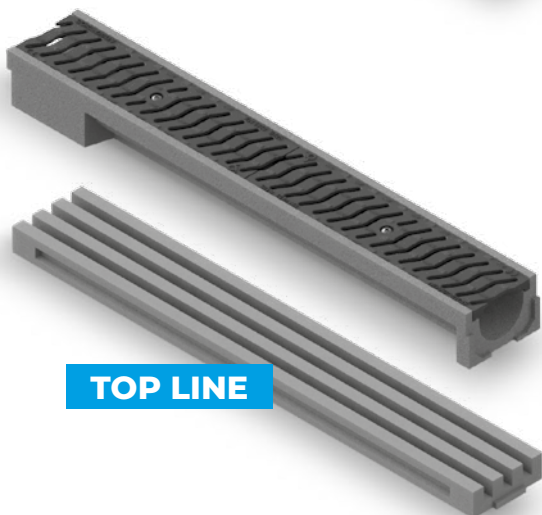
Leichte Polymerbeton- Entwässerungsrinne mit verz. "FIX"- Stegrost für den Fassadenbereich, sowie für Rad,- u. Fußgängerbereiche.



03

STORA-DRAIN SELF A15 B125

PKW- befahrbare Polymerbetonrinne mit unterschiedlichen Abdeckungen zur Entwässerung von Terrassen, Hof,- u. Garageneinfahrten.

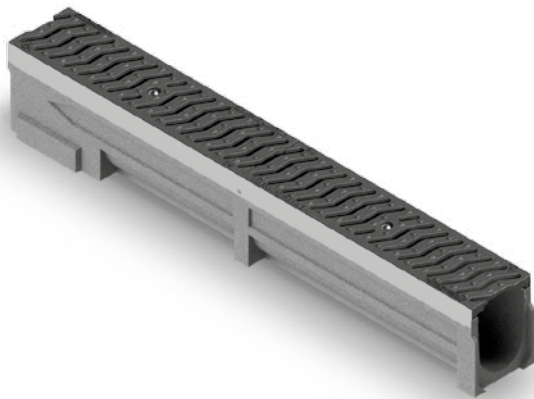


TOP LINE

04

STORA-DRAIN TOP A15 B125 C250

Polymerbetonrinne u. Elemente mit verstärkten Kanten u.a. für die Aufnahme eines Schlitzaufsatzes. Elemente von niedriger Höhe zur Entwässerung in Tiefgaragen,- u. Parkhäusern.

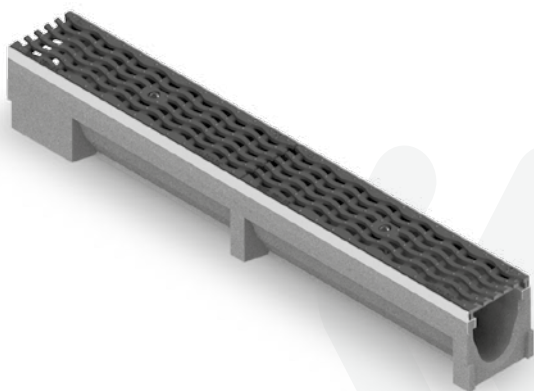


05

STORA-DRAIN

PARKINGA15
B125
C250

Entwässerungsrinne mit verz. Kantenschutz für leichte bis mittlere Radlasten mit arretierten Abdeckungen zur Entwässerung von Parkplätzen und Seitenstreifen.

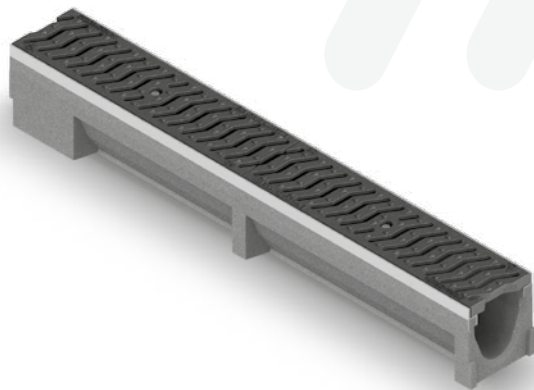


06

STORA-DRAIN

BASEC250
D400

Unser neuestes Rinnensystem mit Typ "WAVE" Abdeckung Polymerbeton- Entwässerungsrinne mit verz. Kantenschutz u. Längsstabrost für mittlere bis hohe Radlasten zur Entwässerung von Fußgängerzonen, Parkplätzen und Fahrbahnen.

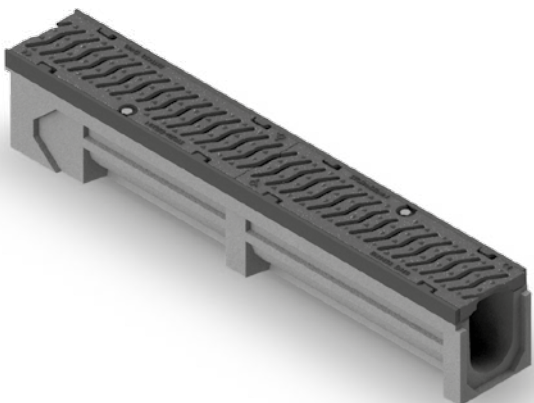


07

STORA-DRAIN

OPTIMAC250
D400
E600

Polymerbeton- Entwässerungsrinne mit verz. Kantenschutz u. "S"- Schlitz Gussabdeckung für mittlere bis sehr hohe Radlasten zur Entwässerung von Parkplätzen, Fahrbahnen, Industrie u. Häfen.



08

STORA-DRAIN

SUPERD400
F900

Solide Polymerbeton- Schwerlastrinne mit verstärkter Gusszarge u. "S"- Schlitz Gussabdeckung für hohe bis schwere Radlasten zur Entwässerung von Industrie, Militär u. Flugbetriebsflächen.

BELASTUNGSKLASSEN

PN-EN 1433:2005

Die Bezeichnungen A15, B125, C250, D400, E600 und F900 geben die in kN ausgedrückte Prüflast an, die unter Laborbedingungen statisch auf das zu prüfende Element aufgetragen wird. Beispiel: Die Belastungsklasse C250 bedeutet, dass sie eine Last von 250 kN gemäß der Norm EN 1433: 2005 trägt.

KLASSE

A 15

- Anwendungsbereiche:
- Grünanlagen
 - Rad,- und Fußgängern



KLASSE

B 125

- Anwendungsbereiche:
- Rad,- und Fußgängern
 - PKW- Parkflächen



KLASSE

C 250

- Anwendungsbereiche:
- Parkplätze
 - Bordsteine
 - Seitenstreifen



KLASSE

D 400

- Anwendungsbereiche:
- Parkplätzen
 - Fahrbahnen
 - Fußgängerzonen



KLASSE

E 600

- Anwendungsbereiche:
- Industrie
 - Häfen,- u. Dockanlagen



KLASSE

F 900

- Anwendungsbereiche:
- Industrie
 - Militär
 - Flugbetriebsflächen





01

STORA-DRAIN

LIGHT

DIE POLYPROPYLEN ENTWÄSSERUNGSRINNE

01 STORA-DRAIN LIGHT

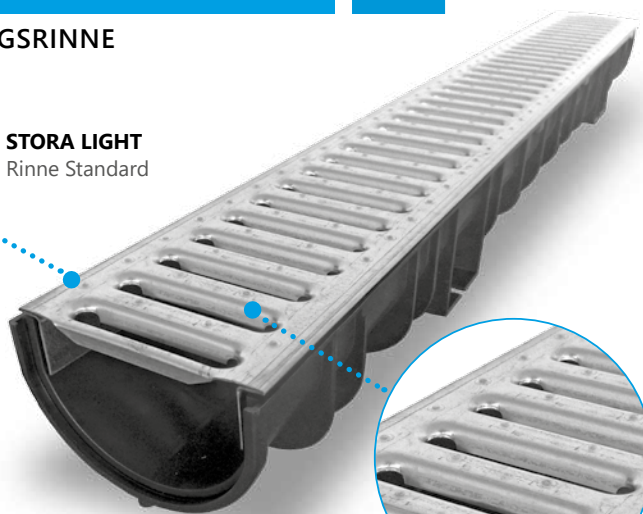
A15



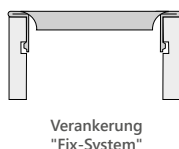
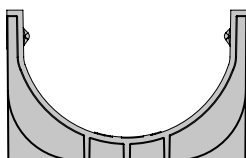
DIE POLYPROPYLEN ENTWÄSSERUNGSRINNE

Im Gegensatz zu den Polymerbeton Entwässerungsrinnen des **STORA DRAIN** Programms, ist die **STORA LIGHT** Rinne aus Polypropylen hergestellt. Die Rinne wurde für Anwendung en für den Privatgebrauch entworfen. Die **STORA-LIGHT** Rinne wird mit einem aufliegenden verzinkten Stegrost mit FIX-System der **STORA SELF NW 100** Produktgruppe kombiniert. Die **8cm** Höhe eignet sich perfekt für den Einbau mit Pflastersteinen. Jede Rinne hat eine werkseitig angebrachte blinde Vorformung **Ø100mm**, die ausgeschnitten werden kann um einen senkrechten Auslauf zu bilden.

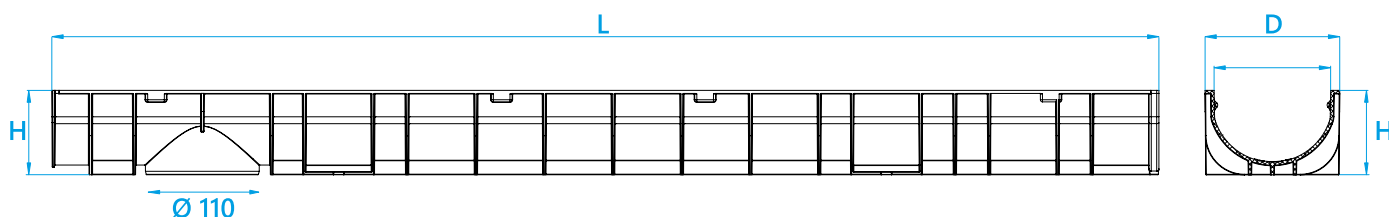
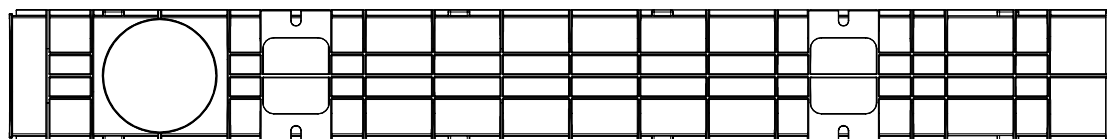
STORA LIGHT
Rinne Standard



Verzinkter Rost



Verankerung
"Fix-System"



STORA-DRAIN

LIGHT

RINNE + ROST

100

A15



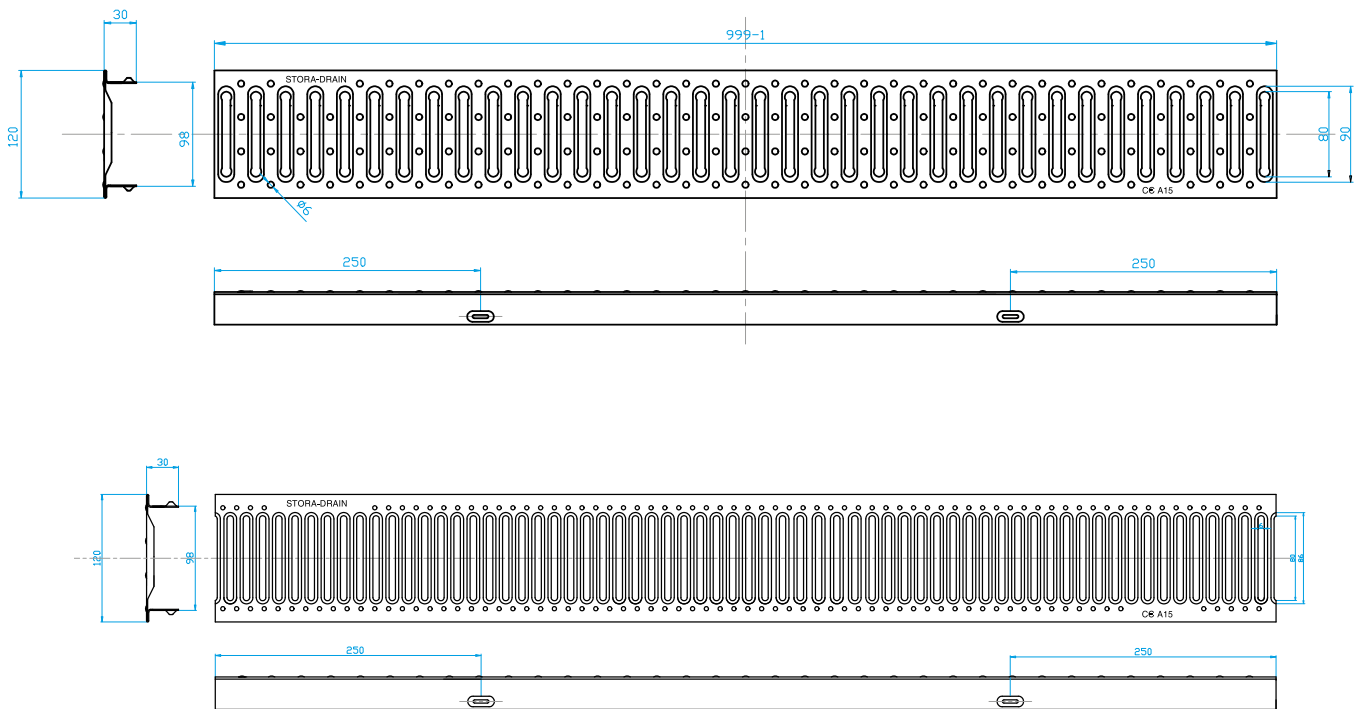
- verzinkt FIX Rost
- Schlitzbreite 10mm

A15



- verzinkt FIX Rost
- Schlitzbreite 6mm

| B=100, D=125 | L | H | Auslauf | Artikelnummer | Verkaufspreis Eur/Stück | Artikelnummer | Verkaufspreis Eur/Stück |
|--------------|------|----|---------|---------------|----------------------------|---------------|----------------------------|
| Rinne 1,0m | 1000 | 80 | Ø 110 | SL10081100 | 13,75 | SL10081102 | 14,75 |



STIRNWAND

| H | Artikelnummer | Verkaufspreis Eur/Stück |
|----|---------------|-------------------------|
| 80 | AE10001000 | 2,50 |



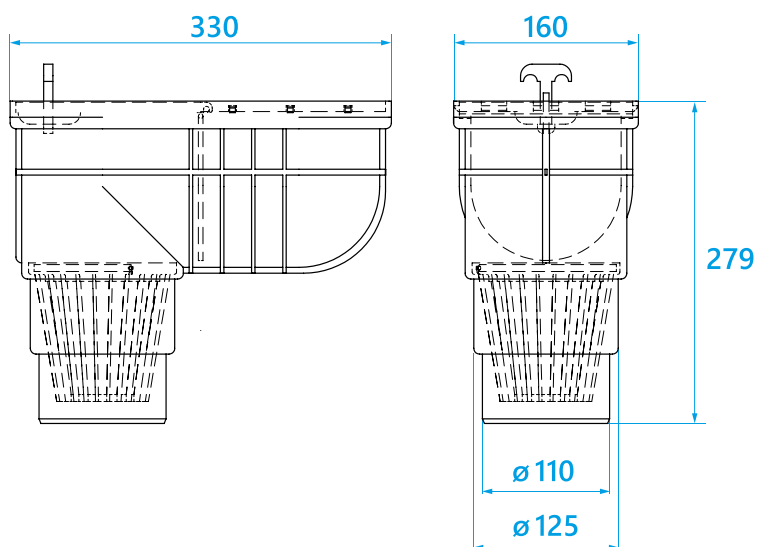
ROHRSTUTZEN- ANSCHLUSS

| Auslauf | Artikelnummer | Verkaufspreis Eur/Stück |
|---------|---------------|-------------------------|
| Ø 110 | SLK1100000 | 4,50 |



REGENABLAUF / VERTIKAL

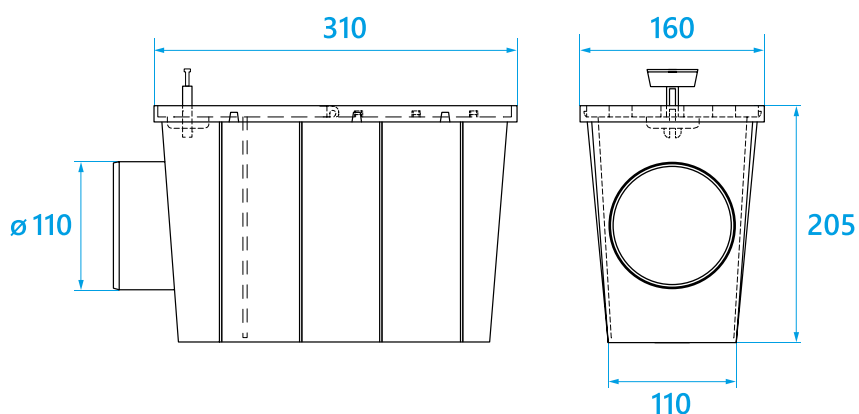
| Farbe | Anzahl | Artikelnummer | Verkaufspreis Eur/Stück |
|---------|---------|---------------|----------------------------|
| braun | 6 Stück | APU11000BR | 11,75 |
| schwarz | 6 Stück | APU11000CR | 11,75 |
| grau | 6 Stück | APU11000SZ | 11,75 |


x6

i Verkauf nur in Kartoneinheiten
6 Stück in einer Farbe

REGENABLAUF / HORIZONTAL

| Farbe | Anzahl | Artikelnummer | Verkaufspreis Eur/Stück |
|---------|---------|---------------|----------------------------|
| braun | 5 Stück | APO11000BR | 11,75 |
| schwarz | 5 Stück | APO11000CR | 11,75 |
| grau | 5 Stück | APO11000SZ | 11,75 |


x5

i Verkauf nur in Kartoneinheiten
5 Stück in einer Farbe



02

STORA-DRAIN

HOME

DIE POLYMERBETON ENTWÄSSERUNGSRINNE

02

STORA-DRAIN

HOME

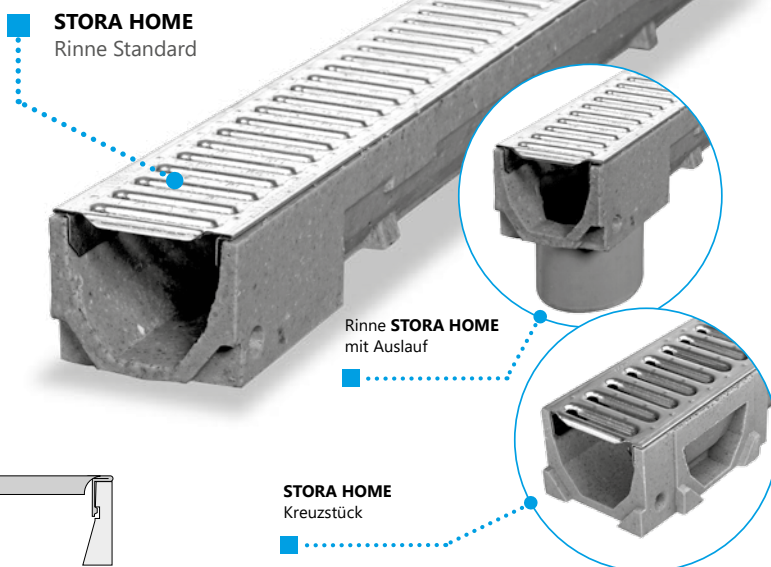
A15



DIE POLYMERBETON ENTWÄSSERUNGSRINNE

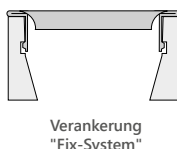
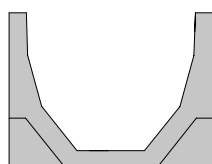
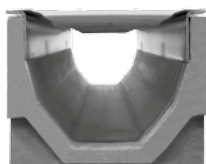
Wegen ihrer Stärke und ihres geringen Gewichts ist die **STORA HOME** Rinne die ideale Lösung für Entwässerung für Rad-, u. Fußgängerbereiche. Die Rinnen ohne Gefälle sind in Nennweiten **100** und in den Längen **1m** oder **0,5m** verfügbar. Die Rinnen passen mittels eines Nut- und Federanschlusses ineinander. Die Wahl eines aufliegenden Rostes wird sowohl von funktionellen als auch ästhetischen Faktoren bestimmt. Die **STORA HOME** Rinnen können bis zur maximalen Belastungsklasse **A15** verwendet werden.

STORA HOME
Rinne Standard

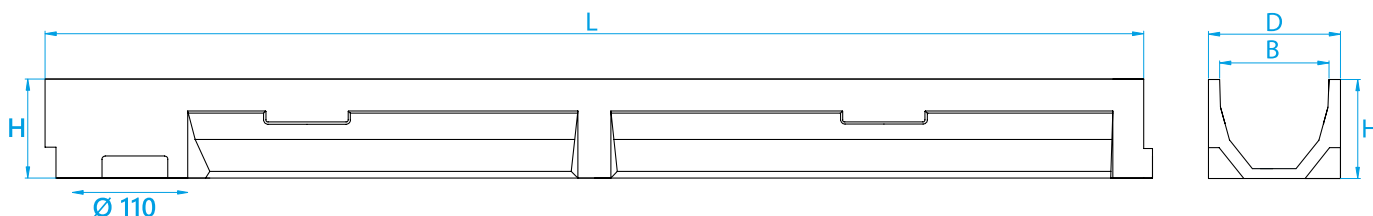


Rinne **STORA HOME**
mit Auslauf

STORA HOME
Kreuzstück



Verankerung
"Fix-System"



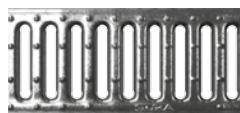
STORA-DRAIN

HOME

100

RINNE + ROST

A15



- verzinkt FIX Rost
- Schlitzbreite 10mm

A15



- verzinkt FIX Rost
- Schlitzbreite 6mm

| B=100, D=125 | H | Auslauf | Artikelnummer | Verkaufspreis Eur/Stück | Artikelnummer | Verkaufspreis Eur/Stück |
|---------------------------------|----|---------|---------------|----------------------------|---------------|----------------------------|
| Rinne 1,0m | 90 | Ø 110* | SE10091100S | 21,00 | SE10091102S | 22,00 |
| Rinne 0,5m standard | 90 | — | SE10095101S | 13,75 | SE10095103S | 14,25 |
| Rinne 0,5m Kreuzstück | 90 | Ø 110 | SE10095101U | 14,75 | SE10095103U | 15,25 |
| Rinne 1,0m mit Auslauf Ø 110 | 90 | Ø 110 | SE10091100P | 28,75 | SE10091102P | 29,75 |

* Die Hälfte der Rinnen auf der Palette hat einen perforierten Auslauf nach unten

EINLAUFKASTEN 100

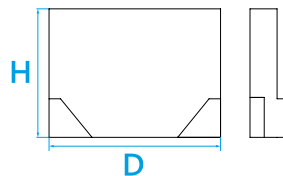
| L | H | Auslauf | Rost SW | Artikelnummer | Verkaufspreis Eur/Stück |
|-----|-----|---------|---------|---------------|-------------------------|
| 500 | 250 | Ø 110 | 10 mm | AU10011101 | 87,50 |
| 500 | 250 | Ø 110 | 6 mm | AU10011103 | 88,00 |



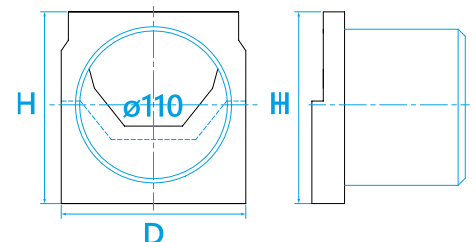
Einlaufkasten + Eimer + Rost

STIRNWAND 100

| H | Auslauf | Artikelnummer | Verkaufspreis Eur/Stück |
|----|---------|---------------|-------------------------|
| 90 | – | AE10072000 | 2,50 |
| 90 | Ø 110 | AE10082000 | 3,75 |
| 90 | Ø 50 * | AE10142000 | 6,75 |



Stirnwand ohne Auslauf



Stirnwand mit Auslauf

* Stirnwand universal aus PE

GERUCHSVERSCHLUSS 100

| Typ | für Rohrstutzen | Artikelnummer | Verkaufspreis Eur/Stück |
|--------------------------------|-----------------|---------------|-------------------------|
| Geruchsverschluss mit Laubfang | Ø 110 | AS10400000 | 10,00 |



MONTAGE KLEBER

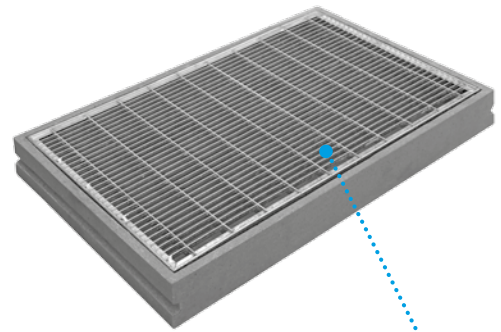
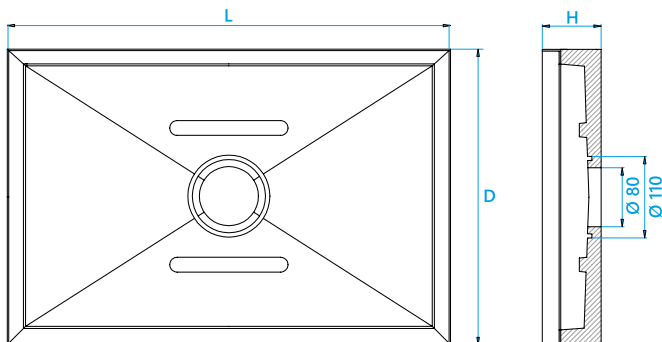
| Typ | Farbe | Kartusche | Artikelnummer | Verkaufspreis Eur/Stück |
|--|-------|-----------|---------------|-------------------------|
| Dicht-/Klebstoff auf Polyurethan-Basis | grau | 310 ml | PUP0000310 | 15,00 |



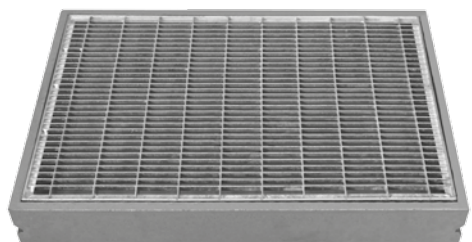
FUSSABTRITTKASTEN

NEU

| L | D | H | Artikelnummer | Verkaufspreis Eur/Stück |
|------|-----|----|---------------|----------------------------|
| 600 | 400 | 80 | SW60401804 | 92,50 |
| 750 | 500 | 80 | SW75501805 | 137,50 |
| 1000 | 500 | 80 | SW10501806 | 180,00 |

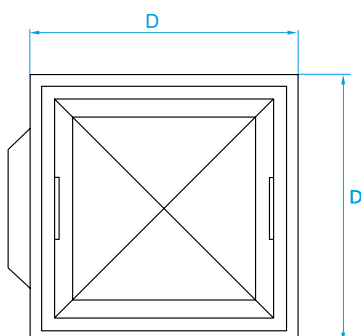
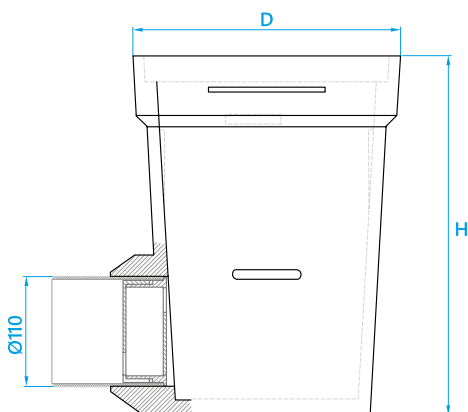


Fussabtrittkasten mit
verzinktem Maschenrost



HOFEINLAUF

| D | H | Gewicht | Artikelnummer | Verkaufspreis Eur/Stück |
|---------|-----|---------|---------------|----------------------------|
| 270x270 | 367 | 16,0 | SG25251711 | 135,00 |

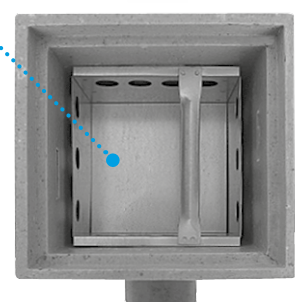
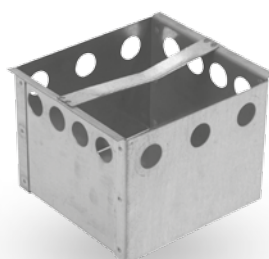
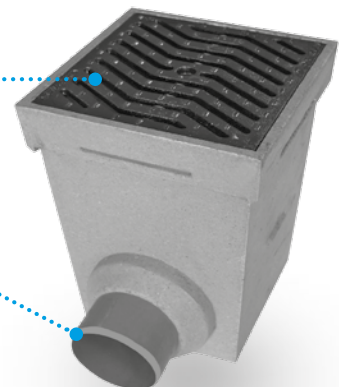


Hofeinlauf u. Geruchverschluss
incl. Rostabdeckung für die
Belastung von KN125

Gusseisenrost

Auslauf Ø 110

Eimer





03

STORA-DRAIN

SELF

DIE POLYMERBETON ENTWÄSSERUNGSRINNE

03

STORA-DRAIN

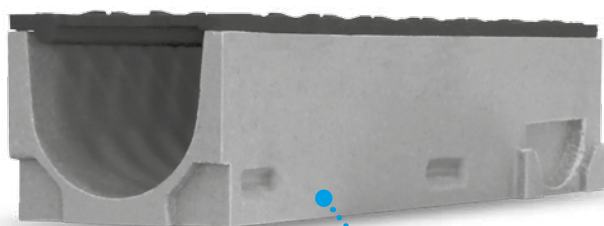
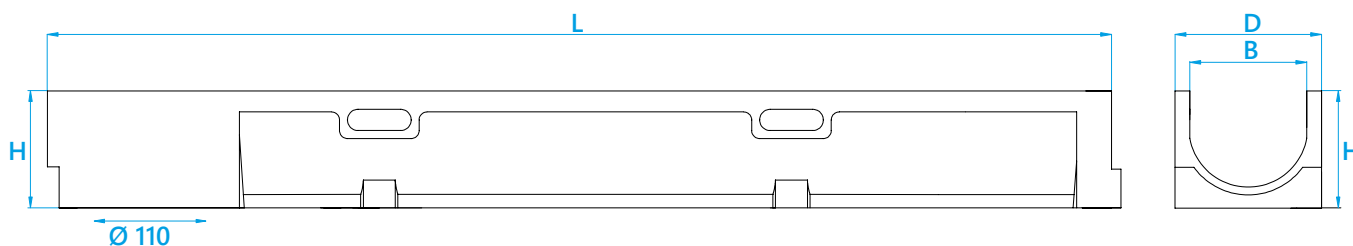
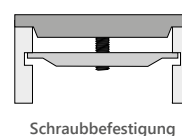
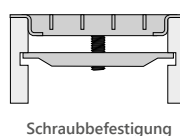
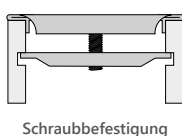
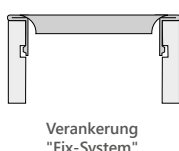
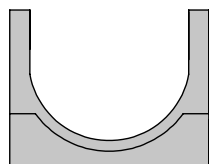
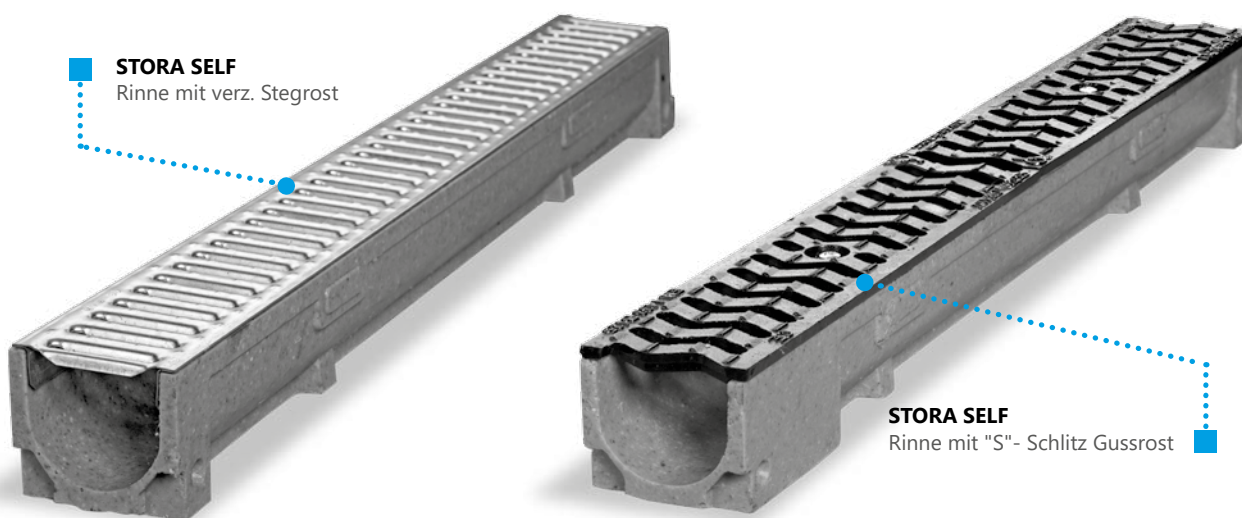
SELF

A15 / B125

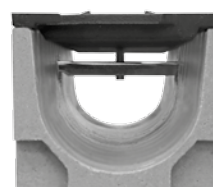
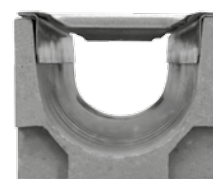


DIE POLYMERBETON ENTWÄSSERUNGSRINNE

Wegen ihrer Stärke und ihres geringen Gewichts ist die **STORA SELF** Rinne die ideale Lösung zur Entwässerung von Terrassen, Hof- u. Garageneinfahrten. Die Rinnen ohne Gefälle sind in verschiedenen Nennweiten und in den Längen **1m** oder **0,5m** verfügbar. Die Rinnen passen mittels eines Nut- und Federanschlusses ineinander. Die Wahl eines aufliegenden Rostes wird sowohl von funktionellen als auch ästhetischen Faktoren bestimmt. Die **STORA SELF** Rinnen können bis zur maximalen Belastungsklasse **A15, B125** verwendet werden.



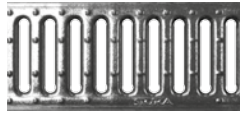
STORA SELF Rinne mit Gusseisenrost L=500



STORA-DRAIN

SELF 100

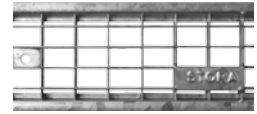
RINNE + ROST

A15

- verzinkt FIX Rost
- Schlitzbreite 10mm

A15

- verzinkt FIX Rost
- Schlitzbreite 6mm

B125

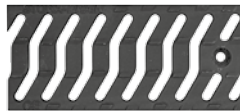
- Schraubbefestigung
- verzinkter Maschenrost

| B=100 D=125 | H | Auslauf | Artikel- nummer | Verkaufspreis Eur/Stück | Artikel- nummer | Verkaufspreis Eur/Stück | Artikel- nummer | Verkaufspreis Eur/Stück |
|---------------------------------|-----|---------|--------------------|----------------------------|--------------------|----------------------------|--------------------|----------------------------|
| Rinne 1,0m | 60 | Ø 110 | SE10061100 | 21,00 | SE10061102 | 22,00 | – | – |
| Rinne 1,0m | 80 | Ø 110 | SE10081100 | 22,50 | SE10081102 | 23,50 | – | – |
| Rinne 1,0m | 100 | Ø 110* | SE10101100S | 22,50 | SE10101102S | 23,50 | SE10101204S | 67,50 |
| Rinne 0,5m Kreuzstück | 100 | Ø 110 | SE10105101 | 15,50 | SE10105103 | 16,00 | SE10105205 | 47,25 |
| Rinne 1,0m mit Auslauf Ø 110 | 100 | Ø 110 | SE10101100P | 31,25 | SE10101102P | 32,25 | SE10101204P | 77,75 |
| Rinne 1,0m | 120 | Ø 110 | SE10121100 | 27,50 | SE10121102 | 28,50 | SE10121204 | 73,00 |
| Rinne 1,0m | 160 | Ø 110 | SE10161100 | 30,00 | SE10161102 | 31,00 | SE10161204 | 75,50 |

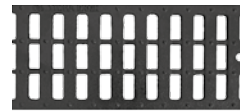
STORA-DRAIN

SELF 100

RINNE + ROST

B125

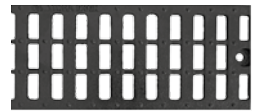
- Schraubbefestigung
- Gusseisen - Schlitz "S"

B125

- Schraubbefestigung
- Gusseisenrost Schlitz 10x30

B125

KTL Farbe



- Schraubbefestigung
- Gusseisenrost Schlitz 10x30

| B=100 D=125 | H | Auslauf | Artikel- nummer | Verkaufspreis Eur/Stück | Artikel- nummer | Verkaufspreis Eur/Stück | Artikel- nummer | Verkaufspreis Eur/Stück |
|---------------------------------|-----|---------|--------------------|----------------------------|--------------------|----------------------------|--------------------|----------------------------|
| Rinne 1,0m | 60 | Ø 110 | SE10061324 | 45,00 | SE10061334 | 45,00 | SE10061335 | 51,50 |
| Rinne 1,0m | 100 | Ø 110* | SE10101324S | 48,75 | SE10101334S | 48,75 | SE10101335S | 55,25 |
| Rinne 0,5m Kreuzstück | 100 | Ø 110 | SE10105324 | 30,00 | SE10105334 | 30,00 | SE10105335 | 33,50 |
| Rinne 1,0m mit Auslauf Ø 110 | 100 | Ø 110 | SE10101324P | 56,75 | SE10101334P | 56,75 | SE10101335P | 63,25 |
| Rinne 1,0m | 120 | Ø 110 | SE10121324 | 57,50 | SE10121334 | 57,50 | SE10121335 | 64,00 |
| Rinne 1,0m | 160 | Ø 110 | SE10161324 | 60,00 | SE10161334 | 60,00 | SE10161335 | 66,50 |

* Die Hälfte der Rinnen auf der Palette hat einen perforierten Auslauf nach unten

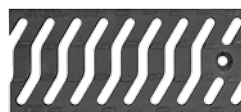
SELF

Alle Maße einschließlich **B, D, L, H** > Angabe in **mm**.

STORA-DRAIN

SELF 150
RINNE + ROST
A15


- verzinkt FIX Rost
- Schlitzbreite 10mm

B125


- Schraubbefestigung
- Gusseisen - Schlitz "S"

B125

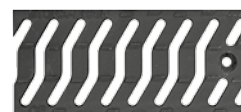

- Schraubbefestigung
- verzinkter Maschenrost

| B=150 D=190 | H | Auslauf | Artikel- nummer | Verkaufspreis Eur/Stück | Artikel- nummer | Verkaufspreis Eur/Stück | Artikel- nummer | Verkaufspreis Eur/Stück |
|--------------------------|-----|-----------|--------------------|----------------------------|--------------------|----------------------------|--------------------|----------------------------|
| Rinne 1,0m | 120 | Ø 160 | SE15121110 | 70,00 | SE15121327 | 80,00 | SE15121206 | 100,00 |
| Rinne 1,0m | 195 | Ø 160 | SE15191110 | 75,00 | SE15191327 | 87,50 | SE15191206 | 107,50 |
| Rinne 0,5m Kreuzstück | 195 | 390 x 125 | SE15195111 | 52,50 | SE15195327 | 61,25 | SE15195207 | 76,25 |

STORA-DRAIN

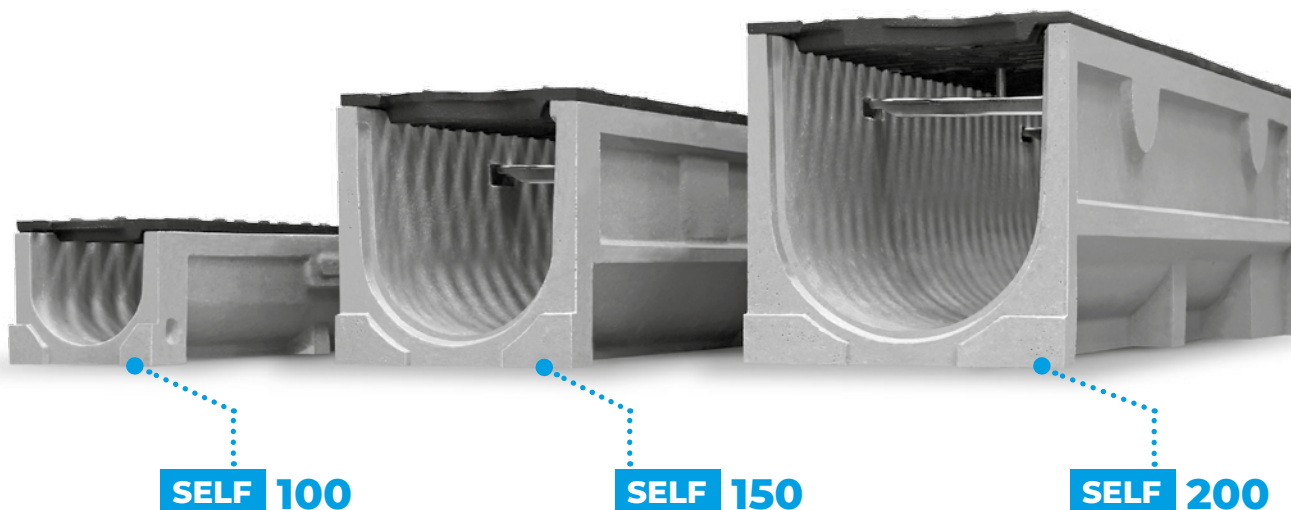
SELF 200
RINNE + ROST
A15


- Schraubbefestigung
- verzinkter Maschenrost

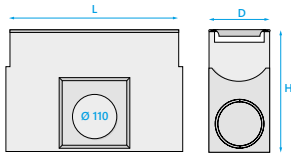
B125


- Schraubbefestigung
- Gusseisen - Schlitz "S"

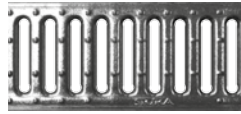
| B=200 D=245 | H | Auslauf | Artikel- nummer | Verkaufspreis Eur/Stück | Artikel- nummer | Verkaufspreis Eur/Stück |
|--------------------------|-----|-----------|--------------------|----------------------------|--------------------|----------------------------|
| Rinne 1,0m | 130 | Ø 200 | SE20131210 | 127,50 | SE20131326 | 112,50 |
| Rinne 1,0m | 240 | Ø 200 | SE20241210 | 137,50 | SE20241326 | 122,50 |
| Rinne 0,5m Kreuzstück | 240 | 390 x 125 | SE20245211 | 96,25 | SE20245326 | 86,00 |



EINLAUFKASTEN 100



A15



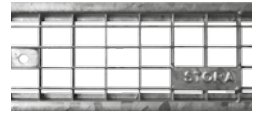
- Einteilig Einlaufkasten
+ Eimer + verz. Rost
SW 10mm

A15



- Einteilig Einlaufkasten
+ Eimer + verz. Rost
SW 6mm

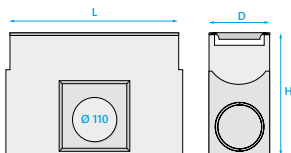
B125



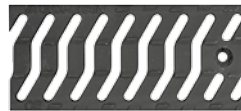
- Einteilig Einlaufkasten
+ Eimer + verzinkter
Maschenrost

| L | 500 | | 500 | | 500 | |
|--------------------------|----------------------------|-----------------------------|----------------------------|-----------------------------|----------------------------|-----------------------------|
| H | 250 | | 250 | | 250 | |
| Front- und Seitenausgang | Ø 110 | | Ø 110 | | Ø 110 | |
| Artikelnummer | AU10011101 für H=60-100 | AU11301101 für H=120-160 | AU10011103 für H=60-100 | AU11301103 für H=120-160 | AU10011205 für H=60-100 | AU11301205 für H=120-160 |
| Verkaufspreis Eur/Stück | 87,50 | | 88,00 | | 114,25 | |

EINLAUFKASTEN 100

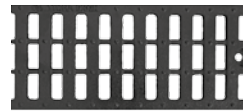


B125



- Einteilig Einlaufkasten
+ Eimer + Gusseisen Rost
Schlitz "S"

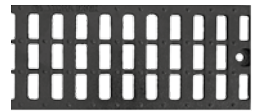
B125



- Einteilig Einlaufkasten
+ Eimer + Gusseisen
Maschenrost 10x30

B125

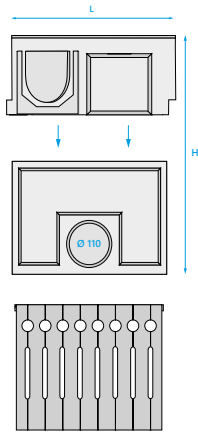
CTL Farbe



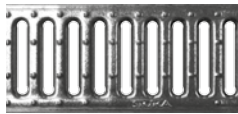
- Einteilig Einlaufkasten
+ Eimer + Gusseisen
Maschenrost 10x30

| L | 500 | | 500 | | 500 | |
|--------------------------|----------------------------|-----------------------------|----------------------------|-----------------------------|----------------------------|-----------------------------|
| H | 250 | | 250 | | 250 | |
| Front- und Seitenausgang | Ø 110 | | Ø 110 | | Ø 110 | |
| Artikelnummer | AU10011324 für H=60-100 | AU11301324 für H=120-160 | AU10011334 für H=60-100 | AU11301334 für H=120-160 | AU10011335 für H=60-100 | AU11301335 für H=120-160 |
| Verkaufspreis Eur/Stück | 97,00 | | 97,00 | | 100,50 | |

EINLAUFKASTEN 150*

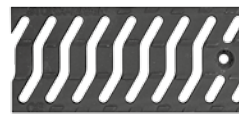


A15



■ Zweiteilig Einlaufkasten
+ Eimer + verz. Rost
SW 10mm

B125



■ Zweiteilig Einlaufkasten
+ Eimer + Gusseisen Rost
Schlitz "S"

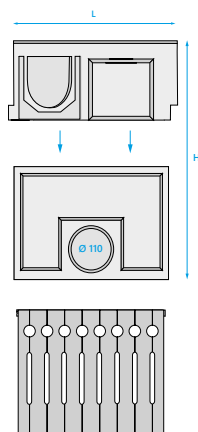
B125



■ Zweiteilig Einlaufkasten
+ Eimer + verzinkt
Maschenrost

| L | 500 | 500 | 500 |
|--------------------------|---------------|---------------|---------------|
| H | 545 | 545 | 545 |
| Front- und Seitenausgang | Ø 110/160/200 | Ø 110/160/200 | Ø 110/160/200 |
| Artikelnummer | AU10401111 | AU10401327 | AU10401207 |
| Verkaufspreis Eur/Stück | 161,25 | 173,75 | 188,75 |

EINLAUFKASTEN 200*

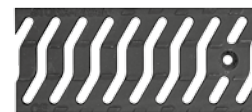


A15



■ Zweiteilig Einlaufkasten
+ Eimer + verzinkt
Maschenrost

B125

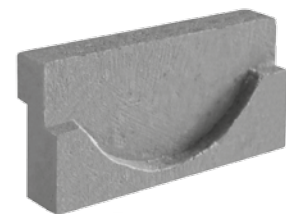


■ Zweiteilig Einlaufkasten
+ Eimer + Gusseisen Rost
Schlitz "S"

| L | 500 | 500 |
|--------------------------|---------------|---------------|
| H | 590 | 590 |
| Front- und Seitenausgang | Ø 110/160/200 | Ø 110/160/200 |
| Artikelnummer | AU10401211 | AU10401326 |
| Verkaufspreis Eur/Stück | 208,75 | 205,50 |

ÜBERGANGSSTÜCK 100/150/200

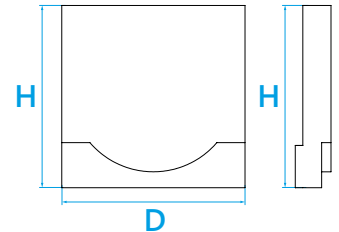
| Typ | zur Rinnenhöhe (H) | Artikelnummer | Verkaufspreis Eur/Stück |
|-----|--------------------|---------------|-------------------------|
| 100 | H 100/120/160 | AL10000101 | 10,00 |
| 150 | H 120/195 | AL15000101 | 12,50 |
| 200 | H 130/245 | AL20000101 | 15,00 |



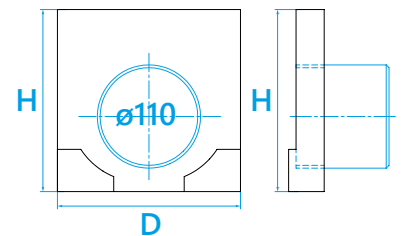
* Beim Kauf eines Entwässerungssystems **SELF 150 / H=120** oder **SELF 200 / H=130**, ist es erforderlich, das entsprechende Übergangsstück mitzubestellen, um die Rinnen mit dem Einlaufkasten zu verbinden.

STIRNWAND 100/150/200

| Typ | H | Auslauf | Artikelnummer | Verkaufspreis Eur/Stück |
|-----|-------|---------------|---------------|----------------------------|
| 100 | 60 | – | AE10062000 | 3,75 |
| 100 | 80 | – | AE10012000 | 3,75 |
| 100 | 100 | Ø 50, 70, 80* | AE10002000 | 2,50 |
| 100 | 100 | – | AE10072000 | 3,75 |
| 100 | 100 | Ø 110 | AE10112000 | 7,50 |
| 100 | 110** | – | AE10152000 | 4,50 |
| 100 | 120 | – | AE10022000 | 7,50 |
| 100 | 120 | Ø 110 | AE10032000 | 4,50 |
| 100 | 160 | – | AE10042000 | 7,50 |
| 100 | 160 | Ø 110 | AE10052000 | 12,00 |
| 150 | 120 | – | AE15022000 | 12,00 |
| 150 | 195 | – | AE15002000 | 12,00 |
| 150 | 195 | Ø 110 | AE15012000 | 17,50 |
| 200 | 130 | – | AE20022000 | 12,00 |
| 200 | 240 | – | AE20002000 | 12,00 |
| 200 | 240 | Ø 160 | AE20012000 | 17,50 |



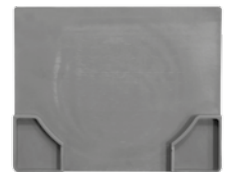
Stirnwand ohne Auslauf



Stirnwand mit Auslauf

✱ ✱ Passt auf die Rinne H=100
mit Gusseisen Rost

✱ Stirnwand in PE



GERUCHSVERSCHLUSS 100

| Typ | Durch- messer | Artikelnummer | Verkaufspreis Eur/Stück |
|---|------------------|---------------|----------------------------|
| Geruchsverschluss mit Laubfang | Ø 110 | AS10400000 | 10,00 |
| Ring aus Polymerbeton zum Einbau des Geruchsverschlusses in die Rinne mit einem vorperforierten Auslauf | Ø 110 | ASR0000000 | 2,50 |



MONTAGE KLEBER

| Typ | Farbe | Kartusche | Artikelnummer | Verkaufspreis Eur/Stück |
|--|-------|-----------|---------------|----------------------------|
| Dicht-/Klebstoff auf Polyurethan-Basis | grau | 310 ml | PUP0000310 | 15,00 |

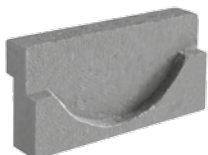


ÜBERGANGSSTÜCK

STORA-DRAIN

SELF

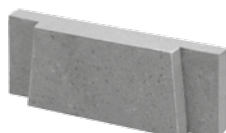
100/150/200



STORA-DRAIN

OPTIMA

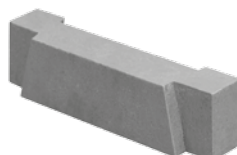
100



STORA-DRAIN

OPTIMA

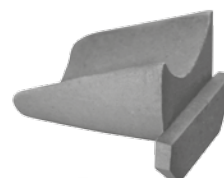
150



STORA-DRAIN

PARKING/SUPER

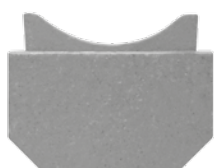
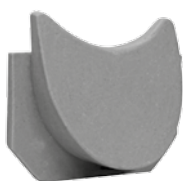
S1 100



STORA-DRAIN

SUPER

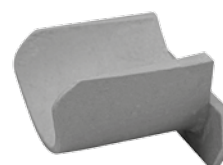
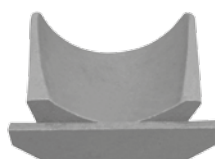
S2 150



STORA-DRAIN

SUPER

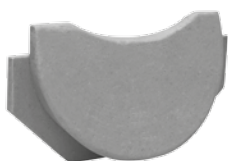
S1 150



STORA-DRAIN

SUPER

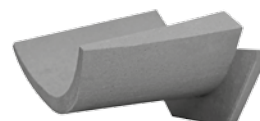
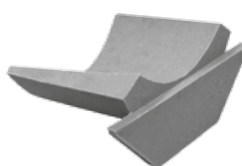
S2 200



STORA-DRAIN

SUPER

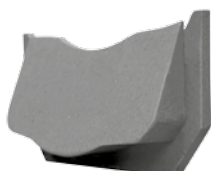
S1 200



STORA-DRAIN

SUPER

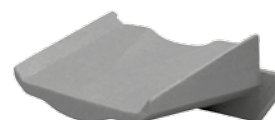
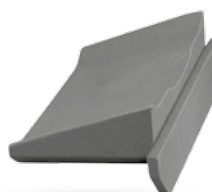
S2 300



STORA-DRAIN

SUPER

S1 300





04 STORA-DRAIN TOP

DIE VIELSEITIGE POLYMERBETON
ENTWÄSSERUNGSRINNE
FÜR LEICHTANWENDUNGEN

04 STORA-DRAIN TOP

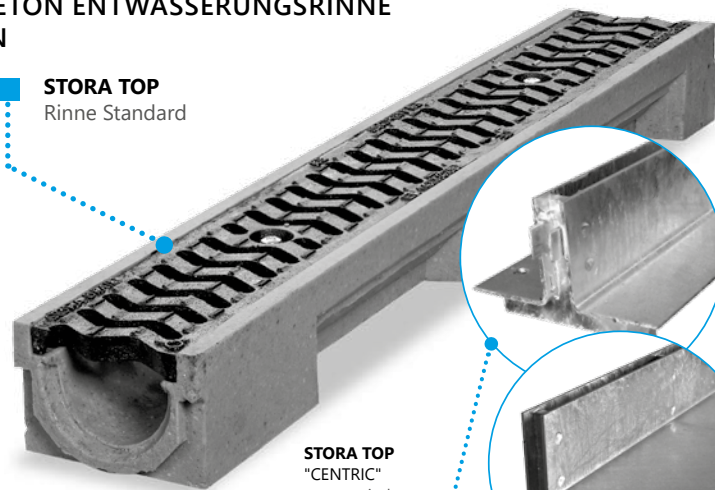
A15 / B125 / C250



DIE VIELSEITIGE POLYMERBETON ENTWÄSSERUNGSRINNE FÜR LEICHTANWENDUNGEN

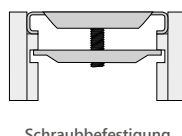
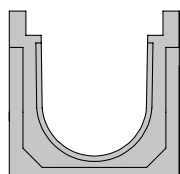
Wegen ihrer Stärke und ihres geringen Gewichts ist die **STORA TOP** Rinne mit Polymerbetonrand die ideale Lösung für Entwässerung in Bereichen mit geringer Verkehrsbelastung. Dieses beschränkte Programm an **NW 100** Rinnen bietet eine einfache und ökonomische Lösung für die unterschiedlichsten Anwendungen. Die einliegenden Roste sowie der Nut,- u. Federanschluss vereinfacht den Einbau der Rinnenstrecken. Die **STORA TOP** Rinnen sind bis Belastungsklasse **C250** anwendbar.

STORA TOP
Rinne Standard

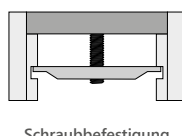


STORA TOP
"CENTRIC"
symmetrischer
Schlitzaufsatz

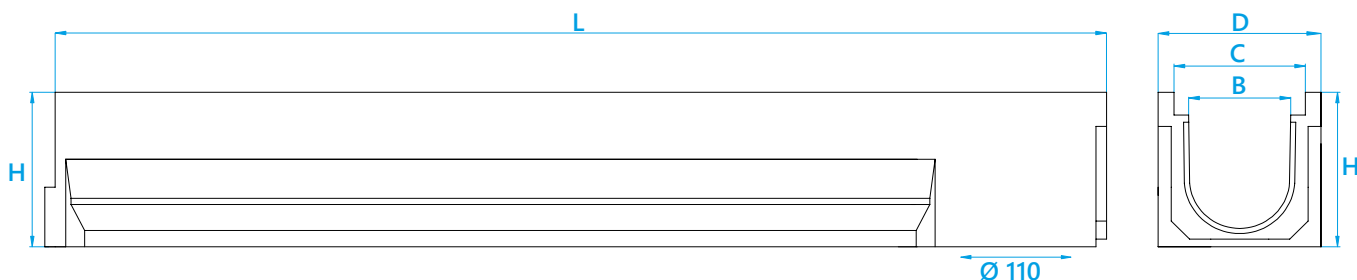
STORA TOP "EXCENTRIC"
asymmetrischer
Schlitzaufsatz



Schraubbefestigung



Schraubbefestigung



STORA-DRAIN

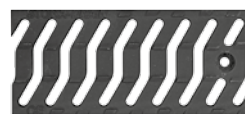
TOP 100 RINNE + ROST

A15



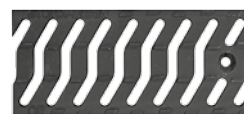
- Schraubbefestigung
- Verzinkt Rost Schlitz 10mm

B125



- Schraubbefestigung
- Gusseisen - Schlitz "S"

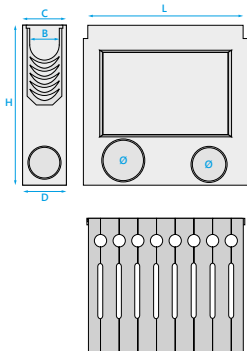
C250



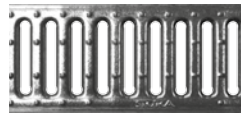
- Schraubbefestigung
- Gusseisen - Schlitz "S"

| B=100, C=125 D=155 | H | Auslauf | Artikel- nummer | Verkaufspreis Eur/Stück | Artikel- nummer | Verkaufspreis Eur/Stück | Artikel- nummer | Verkaufspreis Eur/Stück |
|-----------------------|-----|---------|--------------------|----------------------------|--------------------|----------------------------|--------------------|----------------------------|
| Rinne 1,0m | 65 | Ø 110 | ST10061104 | 41,25 | ST10061324 | 60,00 | ST10061321 | 70,00 |
| Rinne 1,0m | 100 | Ø 110 | ST10101104 | 41,25 | ST10101324 | 60,00 | ST10101321 | 70,00 |
| Rinne 0,5m | 100 | – | ST10105105 | 28,75 | ST10105324 | 40,00 | ST10105321 | 45,50 |
| Rinne 1,0m | 150 | Ø 110 | ST10151104 | 55,00 | ST10151324 | 72,50 | ST10151321 | 80,00 |
| Rinne 1,0m | 200 | Ø 110 | ST10201104 | 55,00 | ST10201324 | 72,50 | ST10201321 | 80,00 |

EINLAUFKASTEN 100

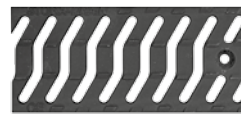


A15



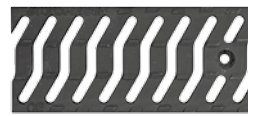
■ Einteilig Einlaufkasten
+ Eimer + verzinkt Rost
Schlitz 10mm

B125



■ Einteilig Einlaufkasten
+ Eimer + Gusseisen Rost
Schlitz "S"

C250



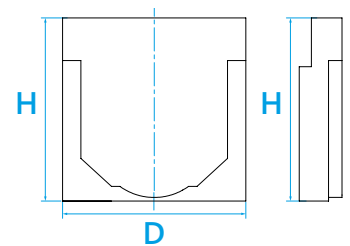
■ Einteilig Einlaufkasten
+ Eimer + Gusseisen Rost
Schlitz "S"

| L | 500 | 500 | 500 |
|--------------------------|---------------|---------------|---------------|
| H | 590 | 590 | 590 |
| Front- und Seitenausgang | Ø 110, 160* | Ø 110, 160* | Ø 110, 160* |
| Artikelnummer | AU10101105 | AU10101324 | AU10101321 |
| Verkaufspreis Eur/Stück | 101,75 | 115,00 | 118,50 |

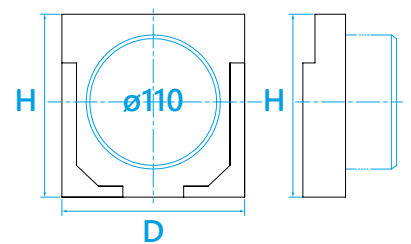
* Fertige Seitenausgänge mit Dichtung und Stopfen Ø 110; Seitenausgänge für Auslauf Ø 110 und Ø 160; Stirnausgänge für Auslauf Ø 110

STIRNWAND 100

| Nr | H | Auslauf | Artikelnummer | Verkaufspreis Eur/Stück |
|------|-----|---------|---------------|-------------------------|
| 06 | 65 | – | AE10003000 | 12,00 |
| 06A | 65 | Ø 50 | AE10013000 | 17,50 |
| 010 | 100 | – | AE10023000 | 12,00 |
| 010A | 100 | Ø 110 | AE10033000 | 17,50 |
| 015 | 150 | – | AE10043000 | 12,00 |
| 015A | 150 | Ø 110 | AE10053000 | 17,50 |
| 020 | 200 | – | AE10063000 | 12,00 |
| 020A | 200 | Ø 110 | AE10073000 | 17,50 |



Stirnwand ohne Auslauf



Stirnwand mit Auslauf

MONTAGE KLEBER

| Typ | Farbe | Kartusche | Artikelnummer | Verkaufspreis Eur/Stück |
|--|-------|-----------|---------------|-------------------------|
| Dicht-/Klebstoff auf Polyurethan-Basis | grau | 310 ml | PUP0000310 | 15,00 |



STORA-DRAIN

TOP

RINNE + ROST

100

B125



- verzinkter Rost "CENTRIC" symmetrischer Schlitzaufsatz
- nutzbare Höhe H=120

B125



- verzinkter Rost "EXCENTRIC" symmetrischer Schlitzaufsatz
- nutzbare Höhe H=120

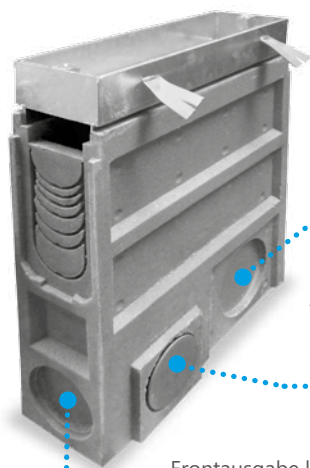
| B=100, C=125 D=155 | Nr | H | Auslauf | Artikel- nummer | Verkaufspreis Eur/Stück | Artikel- nummer | Verkaufspreis Eur/Stück |
|-----------------------|----|-----|---------|--------------------|----------------------------|--------------------|----------------------------|
| Rinne 1,0m | 06 | 65 | Ø 110 | ST10061705 | 135,00 | ST10061712 | 135,00 |
| Rinne 1,0m | 10 | 100 | Ø 110 | ST10101705 | 135,00 | ST10101712 | 135,00 |
| Rinne 0,5m | 10 | 100 | — | ST10105706 | 94,50 | ST10105713 | 94,50 |
| Rinne 1,0m | 15 | 150 | Ø 110 | ST10151705 | 148,75 | ST10151712 | 148,75 |
| Rinne 1,0m | 20 | 200 | Ø 110 | ST10201705 | 148,75 | ST10201712 | 148,75 |

EINLAUFKASTEN 100

B125



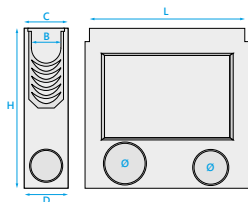
- Einteilig Einlaufkasten + Eimer + verzinkt Rost REVISIONSSCHACHT



Seitenausgang
vorperforiert Ø 110, Ø 160

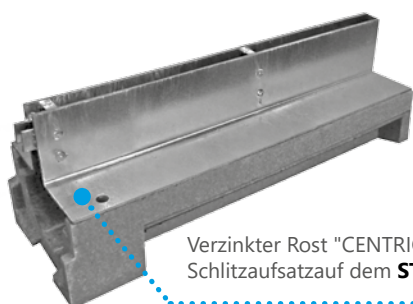
Ausgang
mit Dichtung
ein Ø 110

Frontausgabe kann
ausgeschlagen
werden Ø 110

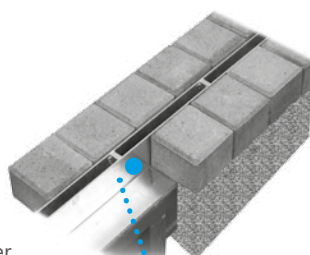


| | |
|-----------------------------|---------------|
| L | 500 |
| H | 590 |
| Front- und Seitenausgang | Ø 110, 160* |
| Artikelnummer | AU10101711 |
| Verkaufspreis Eur/Stück | 192,50 |

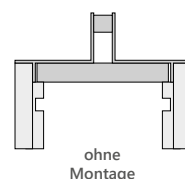
- * Fertige Seitenausgänge mit Dichtung und Stopfen Ø 110; Seitenausgänge für Auslauf Ø 110 und Ø 160; Stirnansätze für Auslauf Ø 110



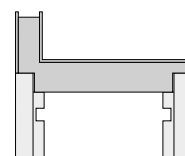
Verzinkter Rost "CENTRIC" symmetrischer Schlitzaufsatz auf dem **STORA TOP** Rinne



Verzinkter Rost "CENTRIC" symmetrischer Schlitzaufsatz auf verbauten Pflastersteine



ohne
Montage



ohne
Montage

04

STORA-DRAIN

TOP LINE

C250



NEU

RINNEN- ELEMENTE AUS POLYMERBETON FÜR
TIEFGARAGEN UND PARKHÄUSER MIT GERINGER BAUHÖHE

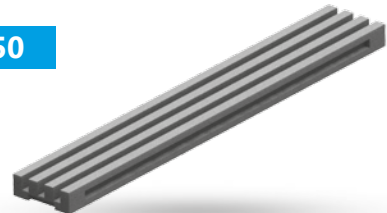
STORA-DRAIN

TOP LINE

150

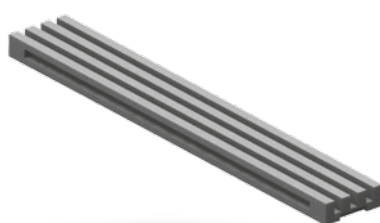
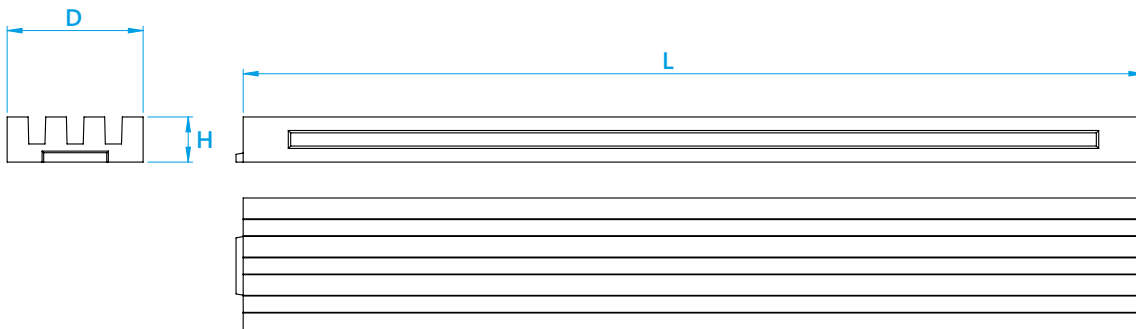
NEU

C250

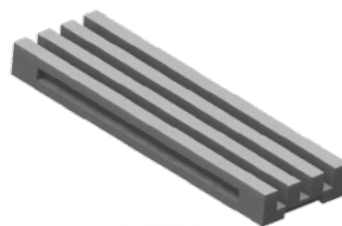


| D=150 | L | H | Auslauf | Artikelnummer | Verkaufspreis Eur/Stück |
|--------------------------------|---------|----|---------|---------------|----------------------------|
| Rinne 1,0m standard | 1000 | 50 | – | ST15051000 | 37,50 |
| Rinne 0,5m standard | 500 | 50 | – | ST15055000 | 22,50 |
| Rinne 0,5m mit Auslauf | 500 | 50 | Ø 110 | ST15055000P | 30,00 |
| Element für Winkelverbindungen | L=D 150 | 50 | – | AL15001000 | 25,00 |
| Verbindungselement "T" | L=D 150 | 50 | – | AL15002000 | 25,00 |
| Stirnwand ohne Auslauf | 30 | 50 | – | AE15003000 | 12,00 |

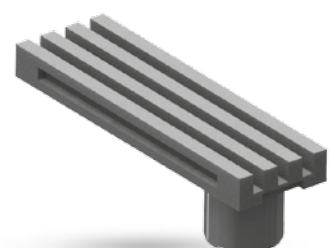
D = Baubreite; H = Bauhöhe



Rinne 1,0m Standard



Rinne 0,5m Standard

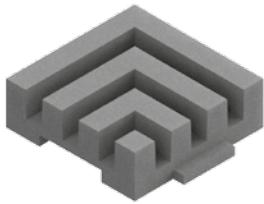
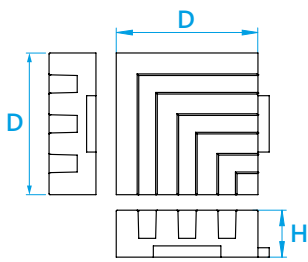


Rinne 0,5m mit Auslauf

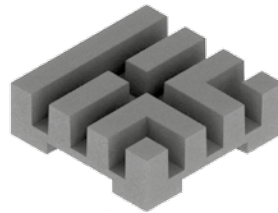
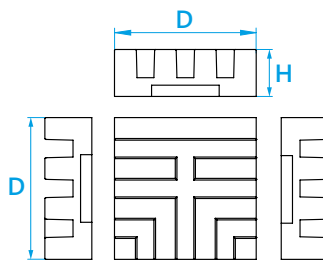
TOP LINE



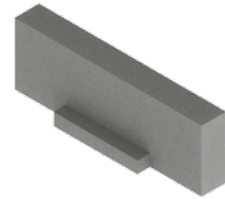
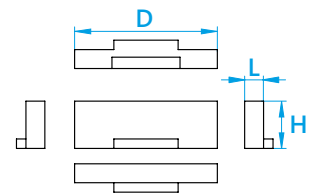
Alle Maße einschließlich B, D, L, H > Angabe in mm.



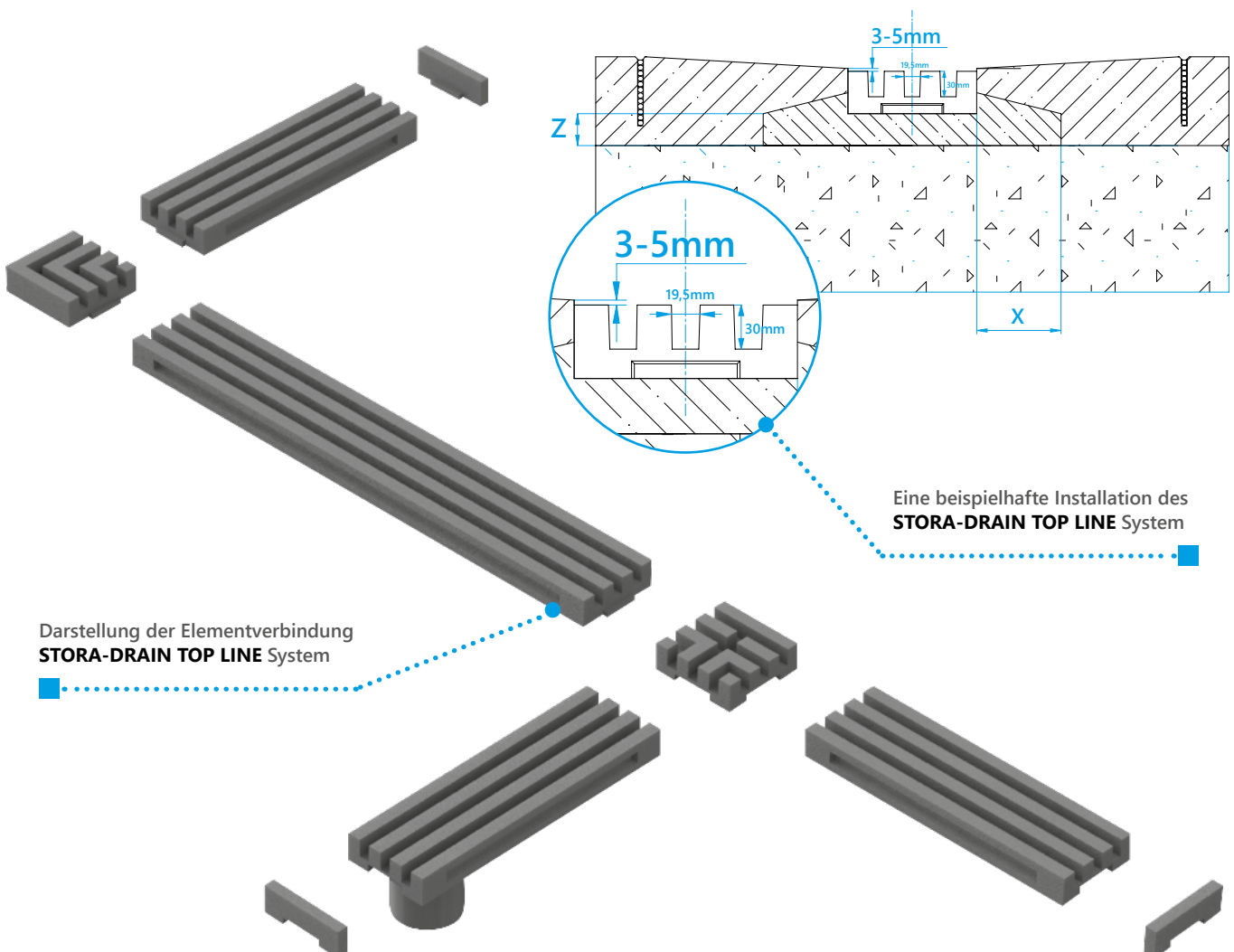
Element für Winkelverbindungen



Verbindungselement "T"



Stirnwand



Darstellung der Elementverbindung
STORA-DRAIN TOP LINE System

Eine beispielhafte Installation des
STORA-DRAIN TOP LINE System



05

STORA-DRAIN

PARKING

DIE POLYMERBETON ENTWÄSSERUNGSRINNE
MIT KANTENSCHUTZ

05

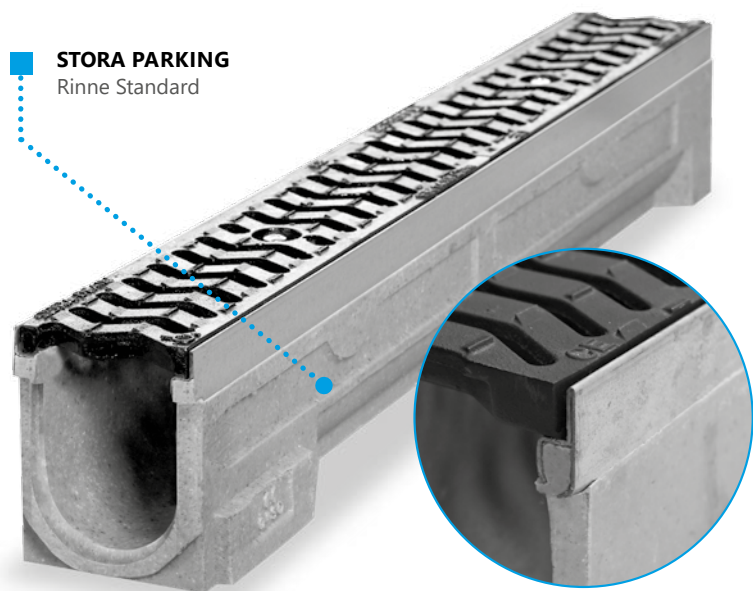
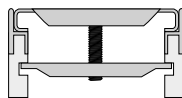
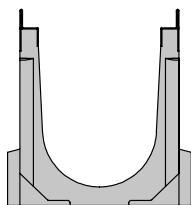
STORA-DRAIN

PARKING A15 / B125 / C250

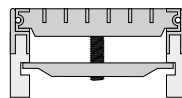


DIE POLYMERBETON ENTWÄSSERUNGSRINNE MIT KANTENSCHUTZ

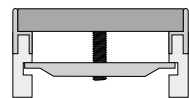
Die Polymerbeton Rinnen vom **STORA PARKING** Programm sind dank ihres leichten Gewichts, ihrer großen Stärke, ihrer guten chemischen Beständigkeit und ihres integrierten verzinkten Kantenschutzes die geeignete Lösung zur Entwässerung für leichte bis mittlere Radlasten mit arretierten Abdeckungen ihrer Wahl. Die **STORA PARKING** Entwässerungsrinnen sind verfügbar als Wasserspiegelgefälle oder Stufengefälle. Die Rinnen in NW **150, 200** und **300** sind verfügbar in einer Höhe ohne eingebautes Gefälle. Das leichte Gewicht der Rinnen und der Nut- und Federanschluss vereinfachen den Einbau. Das breite Angebot an einliegenden Rosten bietet in jeder Situation eine geeignete Lösung. Die **STORA PARKING** Rinnen Typ SC sind bis Belastungsklasse **C250** anwendbar.

STORA PARKING
Rinne StandardSTORA PARKING
Rinne mit verzinkter Kante

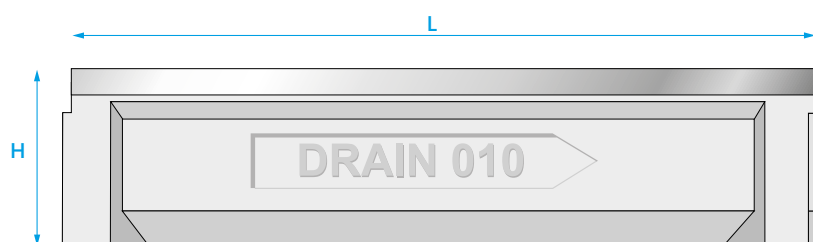
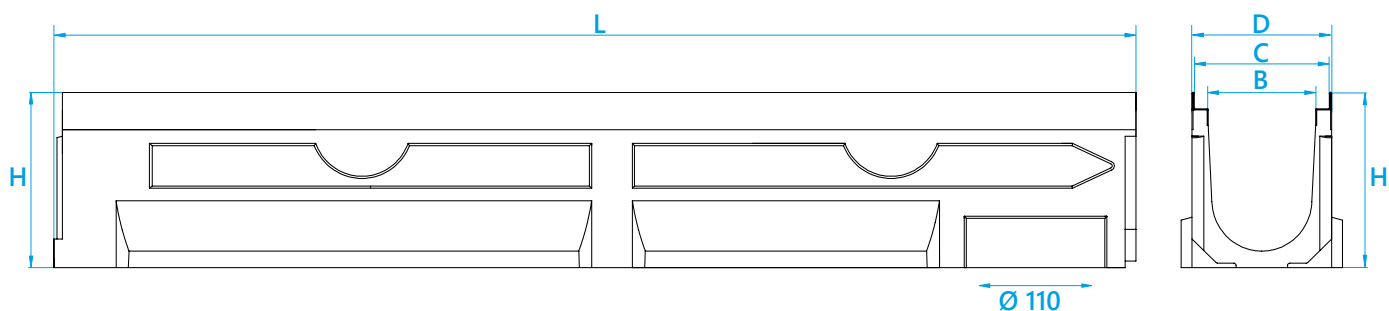
Schraubbefestigung



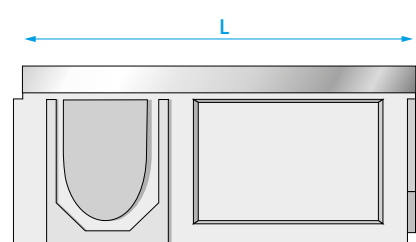
Schraubbefestigung



Schraubbefestigung



STORA PARKING Rinne

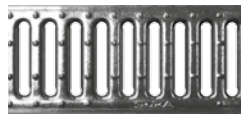


Kreuzstück L=500

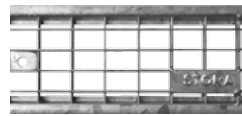
STORA-DRAIN

PARKING 100

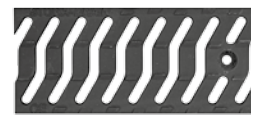
RINNE + ROST

A15

- Schraubbefestigung
- Verzinkt Rost Schlitz 10mm

B125

- Schraubbefestigung
- verzinkter Maschenrost

C250

- Schraubbefestigung
- Gusseisen - Schlitz "S"

| B=100 C=125 D=130 | Nr | H | Auslauf | Kreuz- stück | Artikel- nummer | Verkaufspreis Eur/Stück | Artikel- nummer | Verkaufspreis Eur/Stück | Artikel- nummer | Verkaufspreis Eur/Stück |
|----------------------|-----|-----|---------|-----------------|--------------------|----------------------------|--------------------|----------------------------|--------------------|----------------------------|
| Rinne 1,0m | - | 80 | Ø 110 | – | SP10081104 | 55,00 | SP10081200 | 82,50 | SP10081321 | 75,00 |
| Rinne 1,0m | 0 | 100 | Ø 110 | – | SP10101104 | 62,50 | SP10101200 | 90,00 | SP10101321 | 82,50 |
| Rinne 0,5m | 0 | 100 | – | – | SP10105105 | 43,80 | SP10105201 | 63,00 | SP10105321 | 57,75 |
| Rinne 1,0m | 03 | 160 | Ø 110 | – | SP10161104 | 62,50 | SP10161200 | 90,00 | SP10161321 | 82,50 |
| Rinne 0,5m | 03 | 160 | Ø 110 | ja | SP10165105 | 43,80 | SP10165201 | 63,00 | SP10165321 | 57,75 |
| Rinne 1,0m | 010 | 195 | Ø 110 | – | SP10191104 | 62,50 | SP10191200 | 90,00 | SP10191321 | 82,50 |
| Rinne 0,5m | 010 | 195 | Ø 110 | ja | SP10195105 | 43,80 | SP10195201 | 63,00 | SP10195321 | 57,75 |
| Rinne 1,0m | 020 | 245 | Ø 110 | – | SP10241104 | 70,00 | SP10241200 | 97,50 | SP10241321 | 90,00 |
| Rinne 0,5m | 020 | 245 | Ø 110 | ja | SP10245105 | 49,00 | SP10245201 | 68,30 | SP10245321 | 63,00 |
| Rinne 1,0m | 030 | 295 | Ø 110 | – | SP10291104 | 77,50 | SP10291200 | 105,00 | SP10291321 | 97,50 |
| Rinne 0,5m | 030 | 295 | Ø 110 | ja | SP10295105 | 54,30 | SP10295201 | 73,50 | SP10295321 | 68,25 |

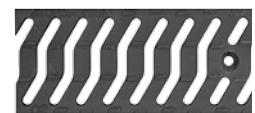
STORA-DRAIN

PARKING 150

RINNE + ROST

B125

- Schraubbefestigung
- verzinkter Maschenrost

C250

- Schraubbefestigung
- Gusseisen - Schlitz "S"

| B=150 C=180 D=190 | H | Auslauf | Kreuzstück | Artikel- nummer | Verkaufspreis Eur/Stück | Artikel- nummer | Verkaufspreis Eur/Stück |
|----------------------|-----|---------|------------|--------------------|----------------------------|--------------------|----------------------------|
| Rinne 1,0m | 195 | Ø 160 | – | SP15191208 | 145,00 | SP15191330 | 140,00 |
| Rinne 0,5m | 195 | 390x125 | ja | SP15195209 | 101,50 | SP15195330 | 91,00 |

PARKINGAlle Maße einschließlich **B, D, L, H** > Angabe in **mm**.

STORA-DRAIN

PARKING 200

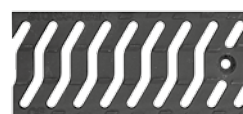
RINNE + ROST

C250



- Schraubbefestigung
- verzinkter Maschenrost

C250



- Schraubbefestigung
- Gusseisen - Schlitz "S"

| B=200 C=230 D=240 | H | Auslauf | Kreuzstück | Artikel- nummer | Verkaufspreis Eur/Stück | Artikel- nummer | Verkaufspreis Eur/Stück |
|----------------------|-----|---------|------------|--------------------|----------------------------|--------------------|----------------------------|
| Rinne 1,0m | 240 | Ø 200 | – | SP20241212 | 215,00 | SP20241331 | 187,50 |
| Rinne 0,5m | 240 | 390x125 | ja | SP20245213 | 150,50 | SP20245331 | 122,00 |

STORA-DRAIN

PARKING 300

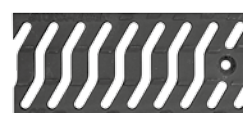
RINNE + ROST

B125



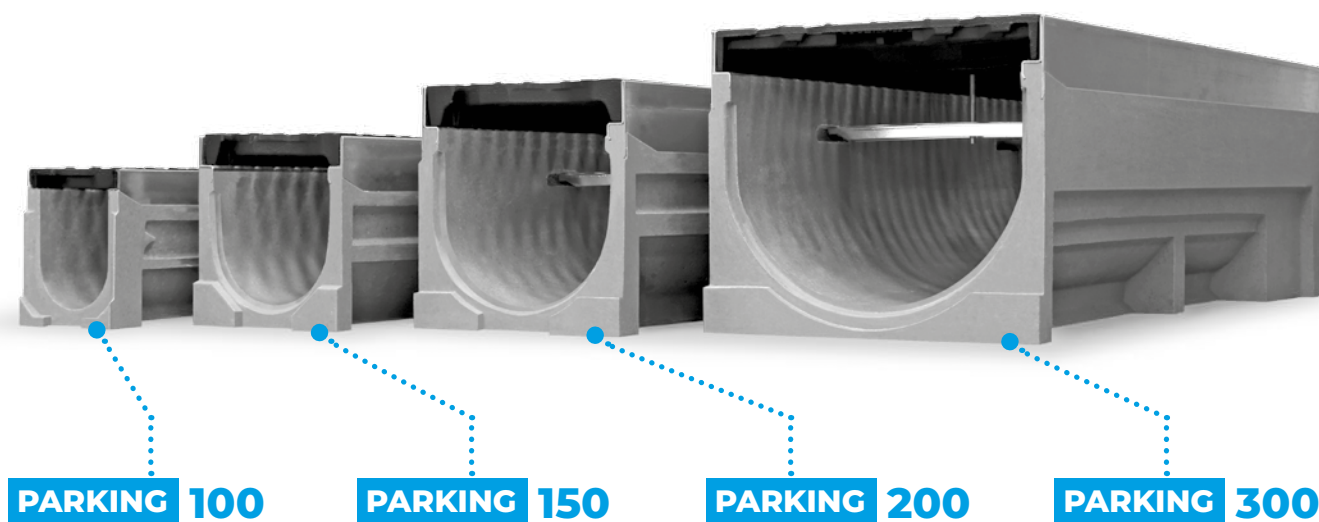
- Schraubbefestigung
- verzinkter Gitterrost

C250



- Schraubbefestigung
- Gusseisen - Schlitz "S"

| B=300 C=328 D=338 | H | Auslauf | Kreuzstück | Artikel- nummer | Verkaufspreis Eur/Stück | Artikel- nummer | Verkaufspreis Eur/Stück |
|----------------------|-----|---------|------------|--------------------|----------------------------|--------------------|----------------------------|
| Rinne 1,0m | 295 | Ø 200 | – | SP30291214 | 362,50 | SP30291336 | 272,50 |
| Rinne 0,5m | 295 | 390x210 | ja | SP30295215 | 253,75 | SP30295336 | 177,25 |



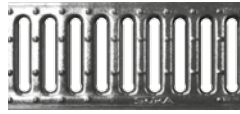
PARKING 100

PARKING 150

PARKING 200

PARKING 300

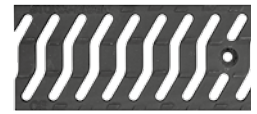
STORA-DRAIN

PARKING 100**RINNE MIT EINGEBAUTEM
GEFÄLLE 0,5% + ROST****A15**

- Schraubbefestigung
- Verzinkt Rost Schlitz 10mm

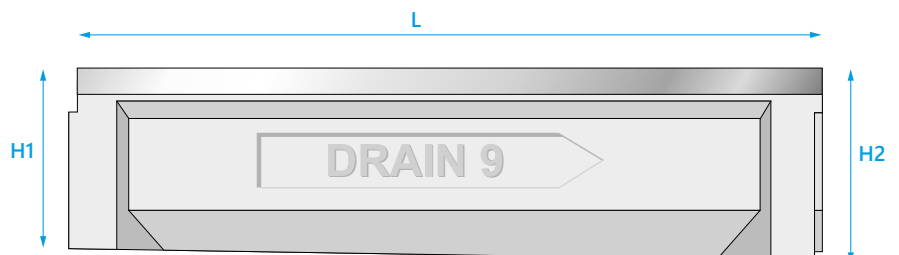
B125

- Schraubbefestigung
- verzinkter Maschenrost

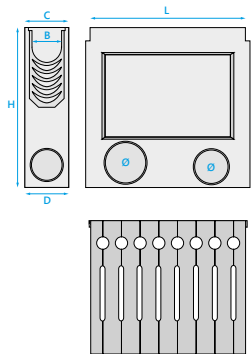
C250

- Schraubbefestigung
- Gusseisen - Schlitz "S"

| B=100 C=125 D=130 | Nr | H1 | H2 | Auslauf | Artikel- nummer | Verkaufspreis Eur/Stück | Artikel- nummer | Verkaufspreis Eur/Stück | Artikel- nummer | Verkaufspreis Eur/Stück |
|----------------------|----|-----|-----|---------|--------------------|----------------------------|--------------------|----------------------------|--------------------|----------------------------|
| Rinne 1,0m | 1 | 150 | 155 | — | SP10001104 | 62,50 | SP10001200 | 90,00 | SP10001321 | 82,50 |
| Rinne 1,0m | 2 | 155 | 160 | — | SP10002104 | 62,50 | SP10002200 | 90,00 | SP10002321 | 82,50 |
| Rinne 1,0m | 3 | 160 | 165 | — | SP10003104 | 62,50 | SP10003200 | 90,00 | SP10003321 | 82,50 |
| Rinne 1,0m | 4 | 165 | 170 | — | SP10004104 | 62,50 | SP10004200 | 90,00 | SP10004321 | 82,50 |
| Rinne 1,0m | 5 | 170 | 175 | Ø 110 | SP10005104 | 62,50 | SP10005200 | 90,00 | SP10005321 | 82,50 |
| Rinne 1,0m | 6 | 175 | 180 | — | SP10006104 | 62,50 | SP10006200 | 90,00 | SP10006321 | 82,50 |
| Rinne 1,0m | 7 | 180 | 185 | — | SP10007104 | 62,50 | SP10007200 | 90,00 | SP10007321 | 82,50 |
| Rinne 1,0m | 8 | 185 | 190 | — | SP10008104 | 62,50 | SP10008200 | 90,00 | SP10008321 | 82,50 |
| Rinne 1,0m | 9 | 190 | 195 | — | SP10009104 | 62,50 | SP10009200 | 90,00 | SP10009321 | 82,50 |
| Rinne 1,0m | 10 | 195 | 200 | Ø 110 | SP10010104 | 62,50 | SP10010200 | 90,00 | SP10010321 | 82,50 |
| Rinne 1,0m | 11 | 200 | 205 | — | SP10011104 | 70,00 | SP10011200 | 97,50 | SP10011321 | 90,00 |
| Rinne 1,0m | 12 | 205 | 210 | — | SP10012104 | 70,00 | SP10012200 | 97,50 | SP10012321 | 90,00 |
| Rinne 1,0m | 13 | 210 | 215 | — | SP10013104 | 70,00 | SP10013200 | 97,50 | SP10013321 | 90,00 |
| Rinne 1,0m | 14 | 215 | 220 | — | SP10014104 | 70,00 | SP10014200 | 97,50 | SP10014321 | 90,00 |
| Rinne 1,0m | 15 | 220 | 225 | Ø 110 | SP10015104 | 70,00 | SP10015200 | 97,50 | SP10015321 | 90,00 |
| Rinne 1,0m | 16 | 225 | 230 | — | SP10016104 | 70,00 | SP10016200 | 97,50 | SP10016321 | 90,00 |
| Rinne 1,0m | 17 | 230 | 235 | — | SP10017104 | 70,00 | SP10017200 | 97,50 | SP10017321 | 90,00 |
| Rinne 1,0m | 18 | 235 | 240 | — | SP10018104 | 70,00 | SP10018200 | 97,50 | SP10018321 | 90,00 |
| Rinne 1,0m | 19 | 240 | 245 | — | SP10019104 | 70,00 | SP10019200 | 97,50 | SP10019321 | 90,00 |
| Rinne 1,0m | 20 | 245 | 250 | Ø 110 | SP10020104 | 70,00 | SP10020200 | 97,50 | SP10020321 | 90,00 |

STORA PARKINGRinne mit eingebautem
Gefälle 0,5%**PARKING**Alle Maße einschließlich **B, D, L, H** > Angabe in mm.

EINLAUFKASTEN 100



A15



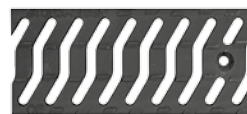
■ Einteilig Einlaufkasten
+ Eimer + verzinkt Rost
Schlitz 10mm

B125



■ Einteilig Einlaufkasten
+ Eimer + verzinkt
Maschenrost

C250

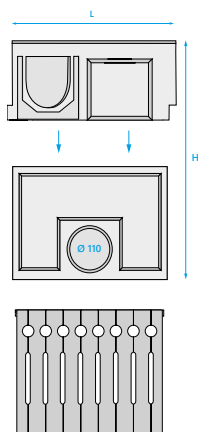


■ Einteilig Einlaufkasten
+ Eimer + Gusseisen Rost
Schlitz "S"

| L | 500 | 500 | 500 | 500 | 500 | 500 |
|--------------------------|---------------|---------------|---------------|---------------|---------------|---------------|
| H | 400* | 590 | 400* | 590 | 400* | 590 |
| Front- und Seitenausgang | Ø 110/160 | Ø 110/160 | Ø 110/160 | Ø 110/160 | Ø 110/160 | Ø 110/160 |
| Artikelnummer | AU11801105 | AU10201105 | AU11801201 | AU10201201 | AU11801321 | AU10201321 |
| Verkaufspreis Eur/Stück | 118,75 | 138,75 | 132,75 | 152,75 | 127,50 | 147,50 |

* Passend für die Rinne H=80/100/160/195

EINLAUFKASTEN 150

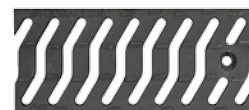


B125



■ Zweiteilig Einlaufkasten
+ Eimer + verzinkt
Maschenrost

C250

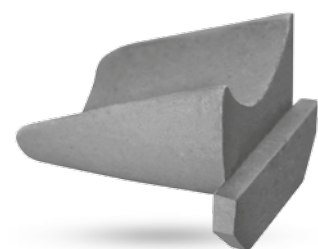


■ Zweiteilig Einlaufkasten
+ Eimer + Gusseisen Rost
Schlitz "S"

| L | 500 | 500 |
|--------------------------|---------------|---------------|
| H | 545 | 545 |
| Front- und Seitenausgang | Ø 110/160/200 | Ø 110/160/200 |
| Artikelnummer | AU10401209 | AU10401330 |
| Verkaufspreis Eur/Stück | 245,25 | 231,50 |

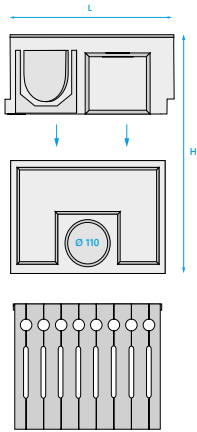
ÜBERGANGSSTÜCK 100

| Typ | Zum Rinne (H) | Artikelnummer | Verkaufspreis Eur/Stück |
|-----|---------------|---------------|-------------------------|
| 100 | H 195/245/295 | AL10000000 | 15,00 |

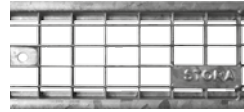


i Alle Maße einschließlich **B, D, L, H** > Angabe in **mm**.

EINLAUFKASTEN 200

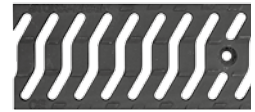


C250



- Zweiteilig Einlaufkasten
+ Eimer + verzinkt
Maschenrost

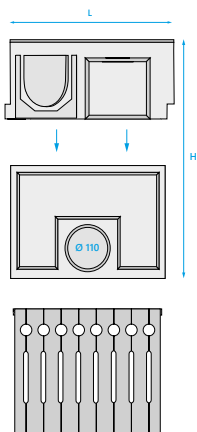
C250



- Zweiteilig Einlaufkasten
+ Eimer + Gusseisen Rost
Schlitz "S"

| | | |
|--------------------------|---------------|---------------|
| L | 500 | 500 |
| H | 590 | 590 |
| Front- und Seitenausgang | Ø 110/160/200 | Ø 110/160/200 |
| Artikelnummer | AU10401213 | AU10401331 |
| Verkaufspreis Eur/Stück | 294,25 | 262,50 |

EINLAUFKASTEN 300

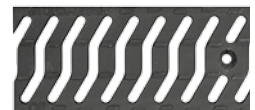


B125



- Zweiteilig Einlaufkasten
+ Eimer + verzinkt
Maschenrost

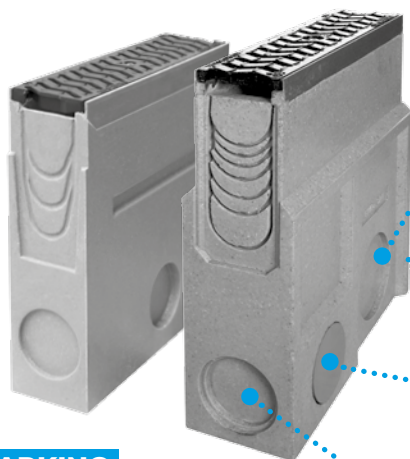
C250



- Zweiteilig Einlaufkasten
+ Eimer + Gusseisen Rost
Schlitz "S"

| | | |
|--------------------------|-----------------------|-----------------------|
| L | 500 | 500 |
| H | 645 | 645 |
| Front- und Seitenausgang | Ø 110/160/200/225/250 | Ø 110/160/200/225/250 |
| Artikelnummer | AU10601215 | AU10601336 |
| Verkaufspreis Eur/Stück | 397,50 | 321,00 |

PARKING



Seitenausgang
Ø 100, Ø 160

Einteilig Einlaufkasten
STORA PARKING

Seitenausgang Ø 110
mit Dichtung und Kappe

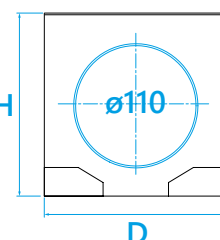
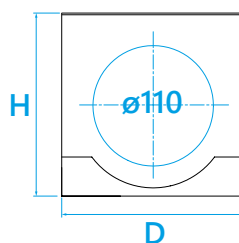
Front-Ausgang zum
Ausschlagen Ø 110



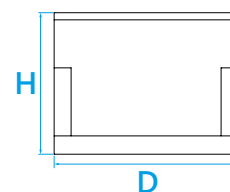
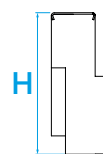
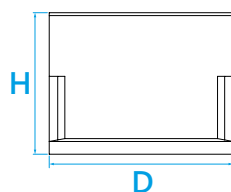
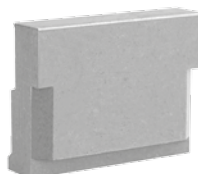
Zweiteilig Einlaufkasten
STORA PARKING

STIRNWAND 100/150/200/300

| Typ | Nr | H | Einbau vor / hinter Rinne | Integrierter Ein-/Auslauf mit Dichtung und PE Kappe | Artikelnummer | Verkaufspreis Eur/Stück |
|-----|-----------|-----|---------------------------|---|---------------|-------------------------|
| 100 | – | 80 | – | geschlossen | AE10084000 | 12,00 |
| 100 | 0 | 100 | nr 0 | geschlossen | AE10004000 | 12,00 |
| 100 | 1-5/03 | 175 | nr 1 bis 5 / nr 03 | geschlossen | AE10074000 | 19,00 |
| 100 | 1-5/03 | 175 | nr 1 bis 5 / nr 03 | Ø 110 | AE10014000 | 27,00 |
| 100 | 6-10/010 | 195 | nr 6 bis 10 / nr 010 | Ø 110 | AE10024000 | 27,00 |
| 100 | 11-15 | 225 | nr 11 bis 15 | Ø 110 | AE10034000 | 27,00 |
| 100 | 16-20/020 | 245 | nr 16 bis 20 / nr 020 | Ø 110 | AE10044000 | 27,00 |
| 100 | 030 | 295 | nr 030 | Ø 110 | AE10054000 | 27,00 |
| 150 | 150 | 195 | – | Ø 110 | AE15004000 | 27,00 |
| 200 | 200 | 240 | – | Ø 160 | AE20004000 | 30,00 |
| 300 | 300 | 295 | – | Ø 200 | AE30004000 | 52,00 |



Universal

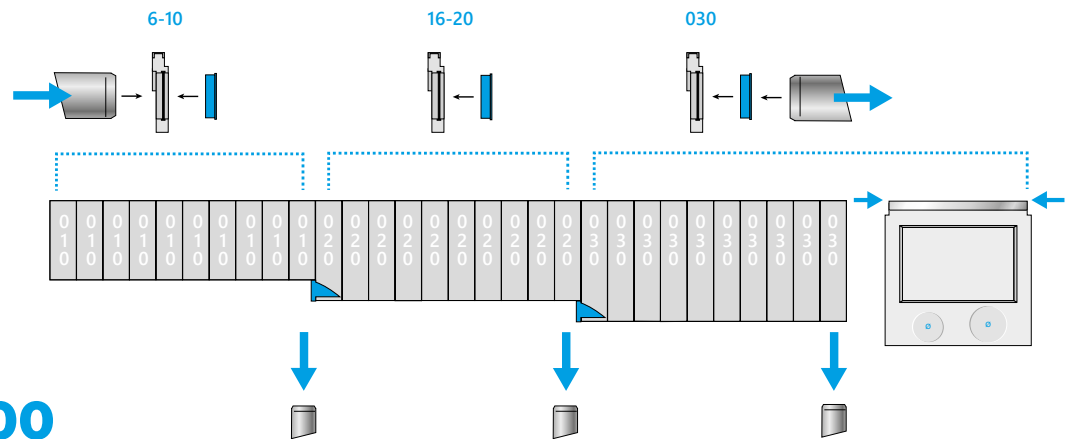


geschlossen

MONTAGE KLEBER

| Typ | Farbe | Kartusche | Artikelnummer | Verkaufspreis Eur/Stück |
|--|-------|-----------|---------------|-------------------------|
| Dicht-/Klebstoff auf Polyurethan-Basis | grau | 310 ml | PUP0000310 | 15,00 |

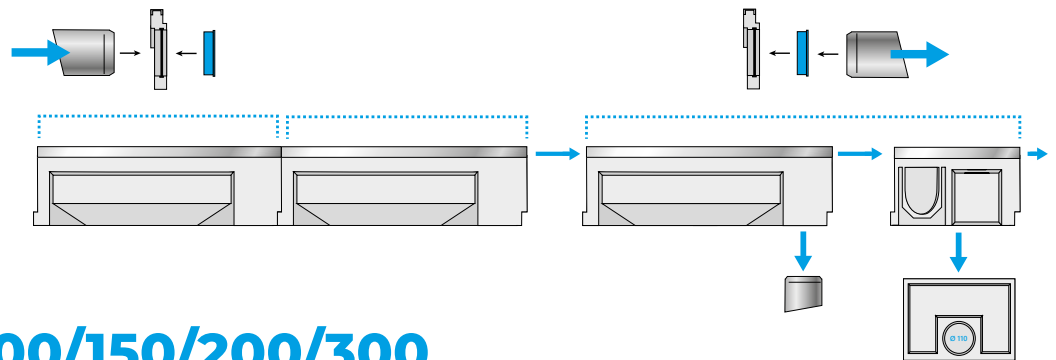




STRECKENAUFBAU:

PARKING 100

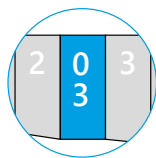
STUFENGEFÄLLE



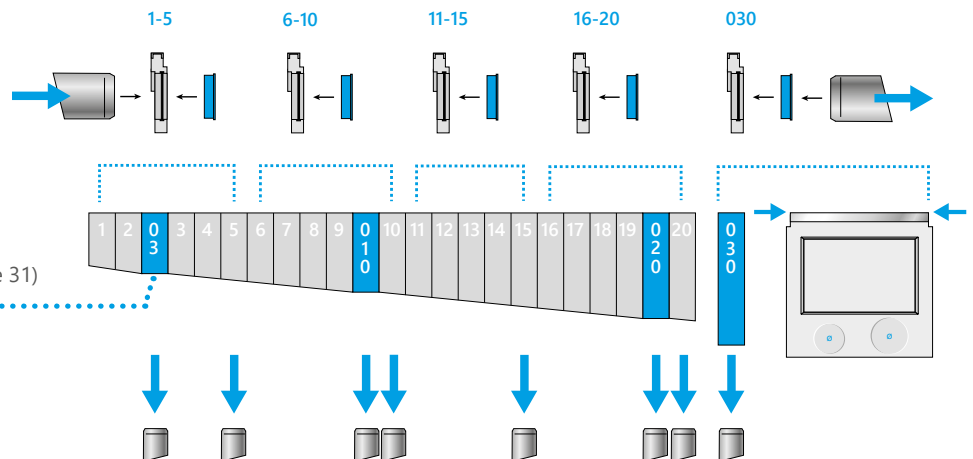
STRECKENAUFBAU:

PARKING 100/150/200/300

WASSERSPIEGELGEFÄLLE



STORA PARKING (Nr 03)
Rinne ohne Gefälle (siehe Seite 31)



STRECKENAUFBAU:

PARKING 100

SOHLGEFÄLLE MIT 0,5 %

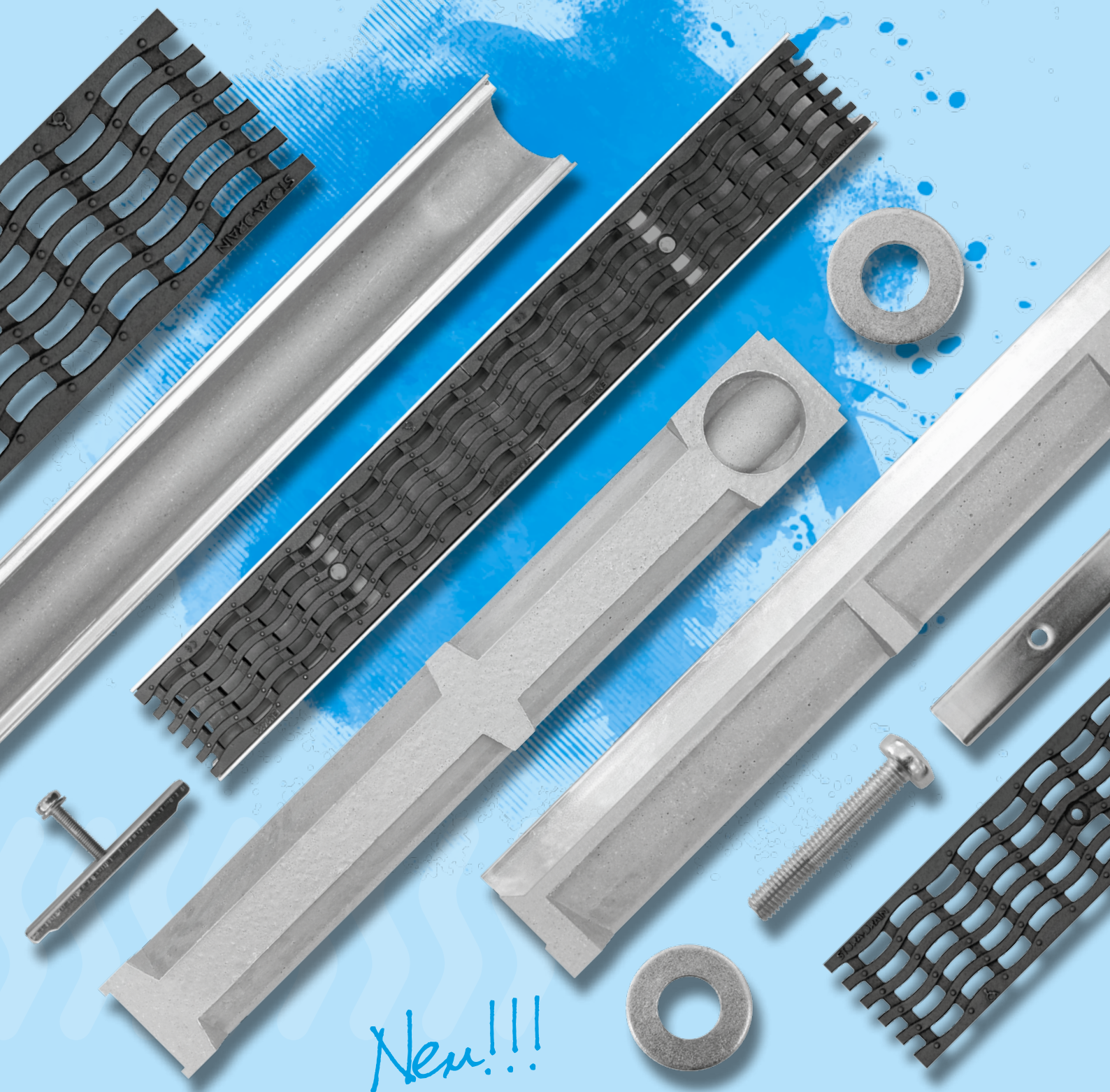
PARKING

 STORA-DRAIN

STORA-DRAIN

BASE

*Die Basis
ist eine gute
Entwässerungsrinne!*



New!!!



06

STORA-DRAIN

BASE

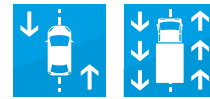
DIE POLYMERBETON ENTWÄSSERUNGSRINNE
MIT KANTENSCHUTZ

06

STORA-DRAIN

BASE

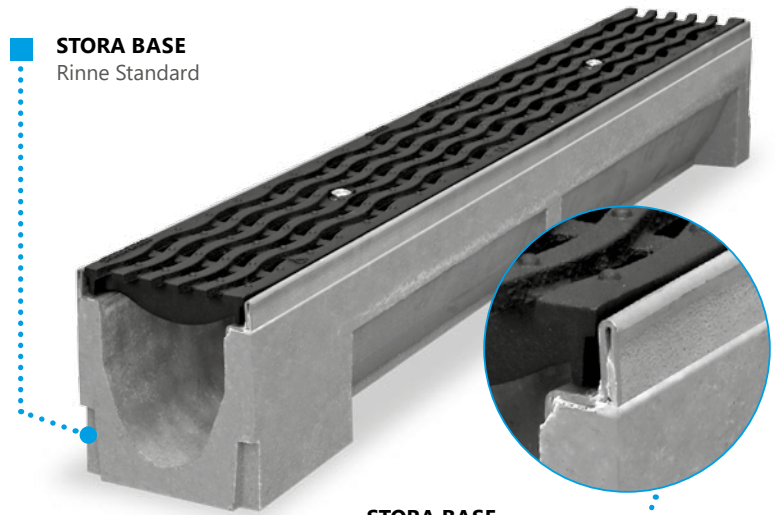
C250 / D400



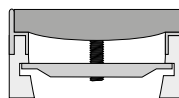
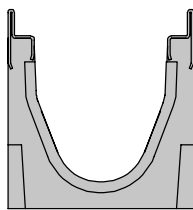
DIE POLYMERBETON ENTWÄSSERUNGSRINNE MIT KANTENSCHUTZ

STORA BASE Polymerbetonrinnen mit verz. Kantenschutz u. Längsstabrost "WAVE" aus Gusseisen sind zur Entwässerung für mittlere bis hohe Radlasten geeignet. Die **STORA BASE** Rinnen sind verfügbar in der Nennweite **B=100, B=150, B=200** und **B=300** ohne eingebautes Gefälle. Diese Lösung ermöglicht eine Entwässerung mit Stufengefälle. Die Rostabdeckungen sind mit einer schraubbaren verz. Arretierung befestigt was die Stabilität und Sicherheit gewährleistet. Die **STORA BASE** Rinnen sind bis Belastungsklasse **D400** anwendbar. Die Qualität der Rinnen und der passenden Rostabdeckungen stehen in Übereinstimmung mit Klassifizierung der Norm/**EN 1433**.

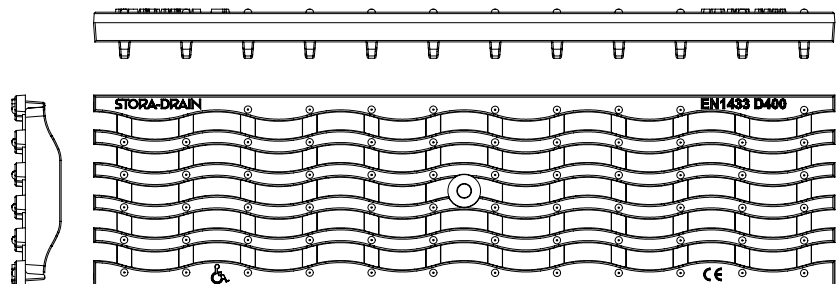
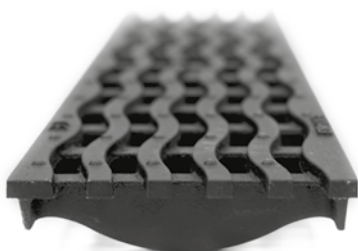
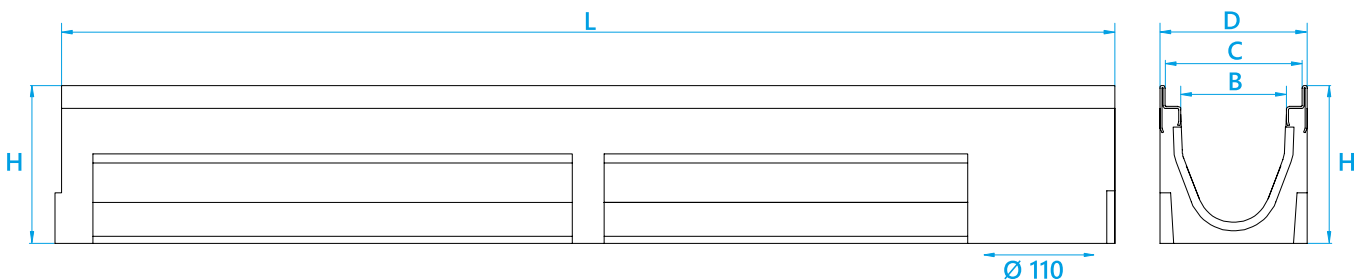
STORA BASE
Rinne Standard



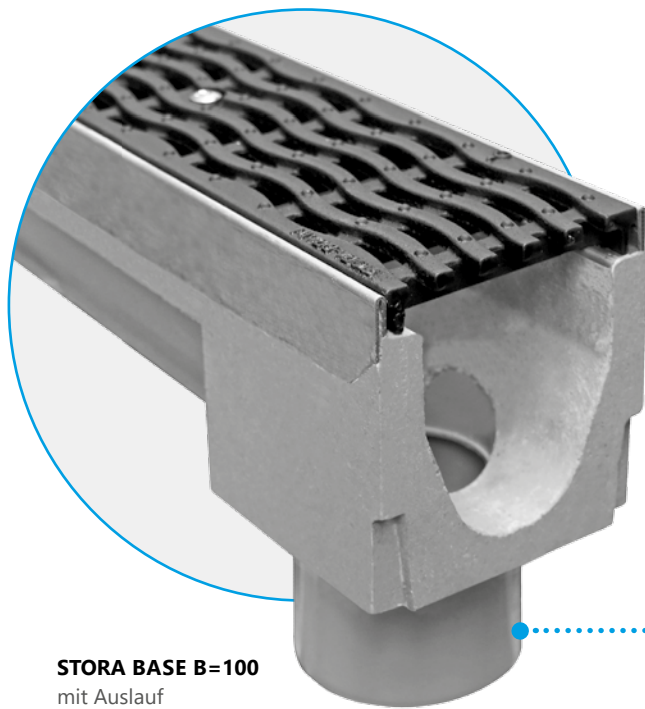
STORA BASE
Rinne mit verzinkter Kante



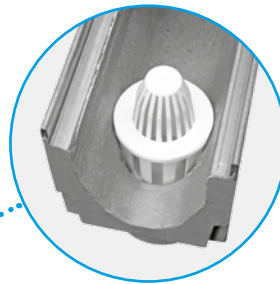
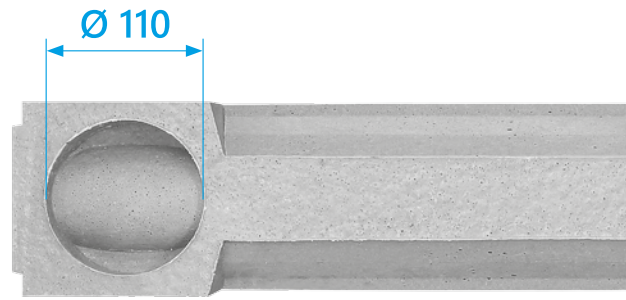
Schraubbefestigung



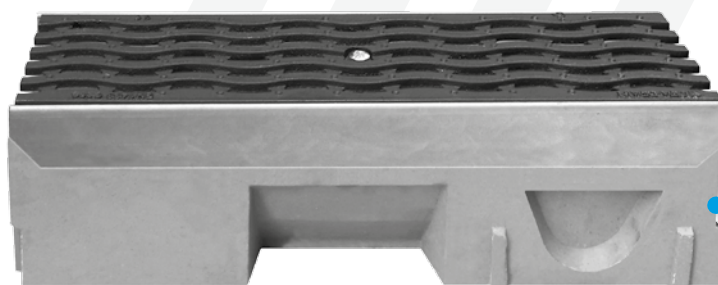
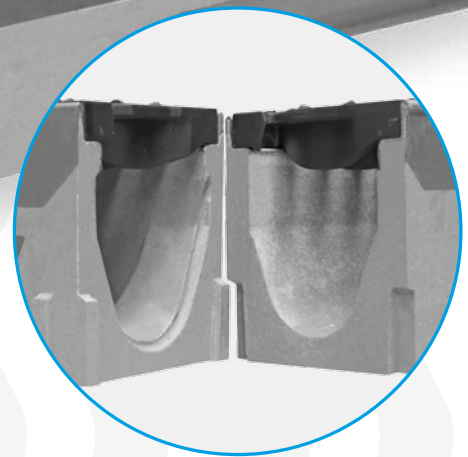
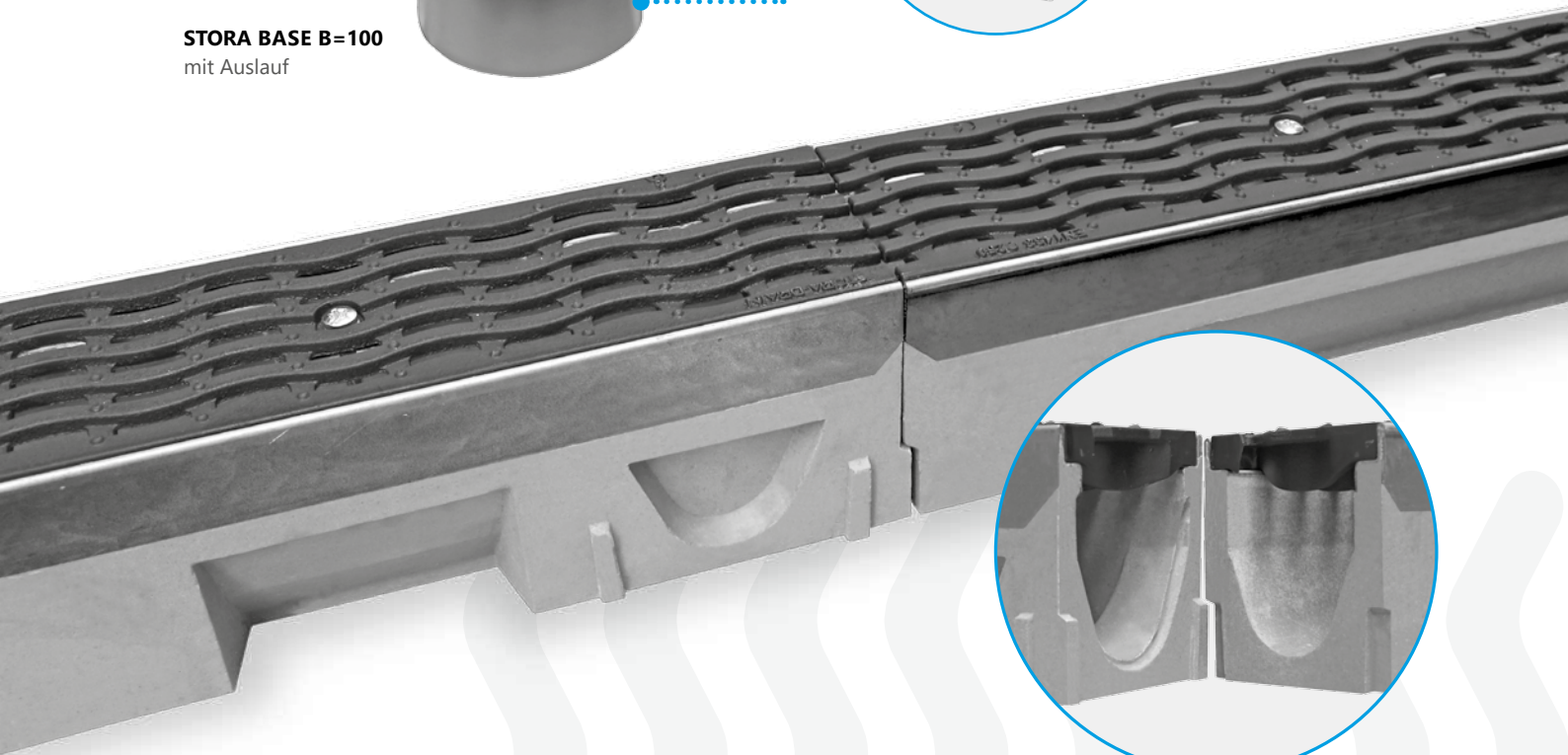
Gusseisen Rost **STORA BASE** – "WAVE"



STORA BASE B=100
mit Auslauf



Für **STORA BASE** Kanal **B=100** wird im Ausgang ein Siphon eingebaut zur Filterung der Verschmutzungen, die sich im Kanal befinden.

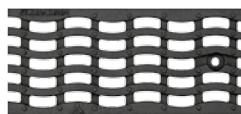


Kreuzstück L=500

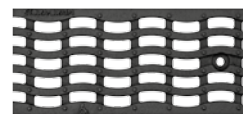
STORA-DRAIN

BASE**100**

RINNE + ROST

C250

- Schraubbefestigung
- Gusseisen Rost "Wave"

D400

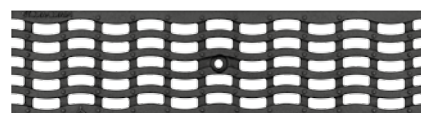
- Schraubbefestigung
- Gusseisen Rost "Wave"

| B=100 C=132 D=140 | H | Auslauf | Kreuzstück | Artikel- nummer | Verkaufspreis Eur/Stück | Artikel- nummer | Verkaufspreis Eur/Stück |
|----------------------|-----|---------|------------|--------------------|----------------------------|--------------------|----------------------------|
| Rinne 1,0m | 150 | Ø 110 | – | SB10151352 | 80,00 | SB10151356 | 92,50 |
| Rinne 0,5m | 150 | Ø 110 | ja | SB10155352 | 56,00 | SB10155356 | 64,75 |
| Rinne 1,0m | 200 | Ø 110 | – | SB10201352 | 92,50 | SB10201356 | 105,00 |
| Rinne 0,5m | 200 | Ø 110 | ja | SB10205352 | 64,50 | SB10205356 | 73,50 |
| Rinne 1,0m | 250 | Ø 110 | – | SB10251352 | 105,00 | SB10251356 | 117,50 |
| Rinne 0,5m | 250 | Ø 110 | ja | SB10255352 | 73,50 | SB10255356 | 82,50 |

STORA-DRAIN

BASE**150**

RINNE + ROST

C250

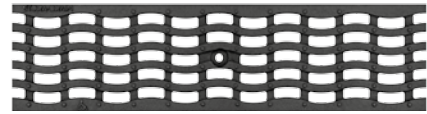
- Schraubbefestigung
- Gusseisen Rost "Wave"

| B=150 C=182 D=190 | H | Auslauf | Kreuzstück | Artikelnummer | Verkaufspreis Eur/Stück |
|-------------------|-----|---------|------------|---------------|-------------------------|
| Rinne 1,0m | 195 | Ø 160 | - | SB15191353 | 122,50 |
| Rinne 0,5m | 195 | Ø 160 | ja | SB15195353 | 85,50 |
| Rinne 1,0m | 245 | Ø 160 | - | SB15241353 | 132,50 |
| Rinne 0,5m | 245 | Ø 160 | ja | SB15245353 | 92,50 |

STORA-DRAIN

BASE**200**

RINNE + ROST

C250

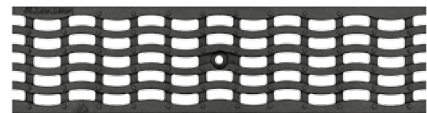
- Schraubbefestigung
- Gusseisen Rost "Wave"

| B=200 C=232 D=240 | H | Auslauf | Kreuzstück | Artikelnummer | Verkaufspreis Eur/Stück |
|-------------------|-----|---------|------------|---------------|-------------------------|
| Rinne 1,0m | 245 | Ø 200 | - | SB20241354 | 162,50 |
| Rinne 0,5m | 245 | Ø 200 | ja | SB20245354 | 113,50 |

STORA-DRAIN

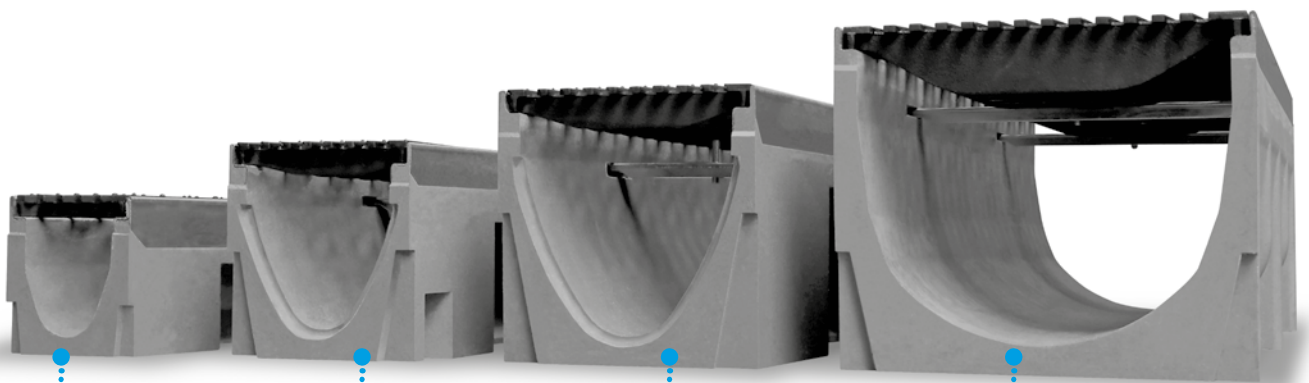
BASE**300**

RINNE + ROST

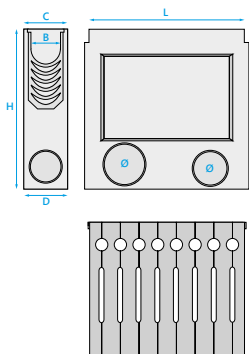
C250

- Schraubbefestigung
- Gusseisen Rost "Wave"

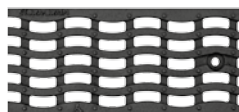
| B=300 C=329 D=340 | H | Auslauf | Kreuzstück | Artikelnummer | Verkaufspreis Eur/Stück |
|-------------------|-----|---------|------------|---------------|-------------------------|
| Rinne 1,0m | 295 | Ø 200 | - | SB30291355 | 245,00 |
| Rinne 0,5m | 295 | Ø 200 | ja | SB30295355 | 171,50 |

**BASE 100****BASE 150****BASE 200****BASE 300**

EINLAUFKASTEN 100

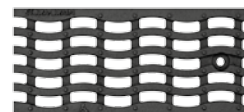


C250



■ Einteilig Einlaufkasten + Eimer
+ Gusseisen Rost "Wave"

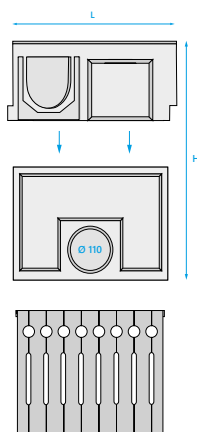
D400



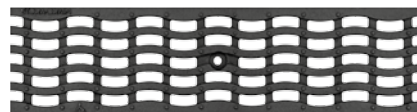
■ Einteilig Einlaufkasten + Eimer
+ Gusseisen Rost "Wave"

| L | 500 | 500 |
|--------------------------|---------------|---------------|
| H | 500 | 500 |
| Front- und Seitenausgang | Ø 110/160 | Ø 110/160 |
| Artikelnummer | AU11701352 | AU11701356 |
| Verkaufspreis Eur/Stück | 147,50 | 162,50 |

EINLAUFKASTEN 150

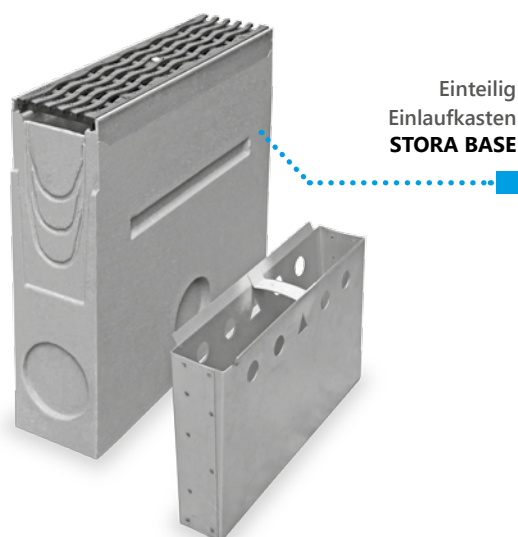
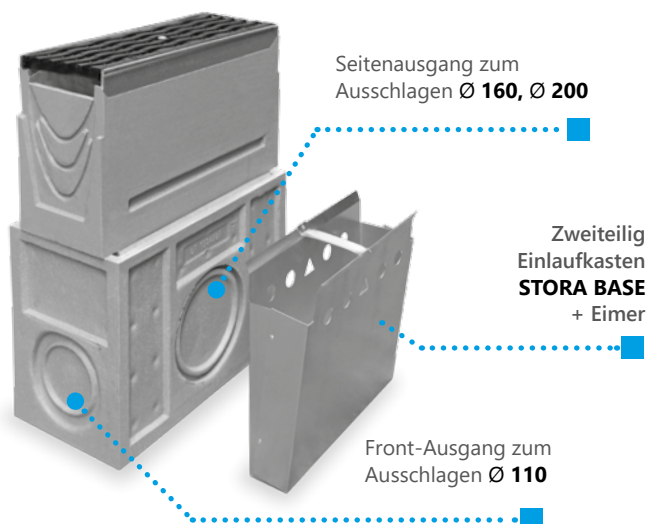


C250

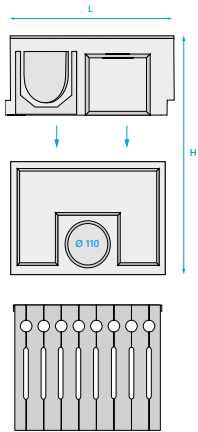


■ Zweiteilig Einlaufkasten + Eimer
+ Gusseisen Rost "Wave"

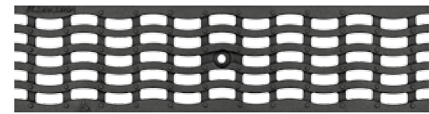
| L | 500 |
|--------------------------|---------------|
| H | 650 |
| Front- und Seitenausgang | Ø 110/160/200 |
| Artikelnummer | AU10401353 |
| Verkaufspreis Eur/Stück | 244,00 |



EINLAUFKASTEN 200



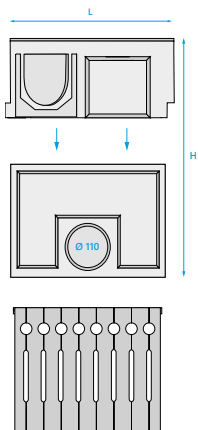
C250



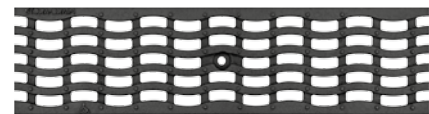
■ Zweiteilig Einlaufkasten + Eimer
+ Gusseisen Rost "Wave"

| | |
|--------------------------|---------------|
| L | 500 |
| H | 650 |
| Front- und Seitenausgang | Ø 110/160/200 |
| Artikelnummer | AU10401354 |
| Verkaufspreis Eur/Stück | 255,00 |

EINLAUFKASTEN 300



C250

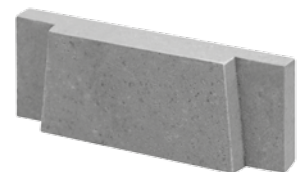


■ Zweiteilig Einlaufkasten + Eimer
+ Gusseisen Rost "Wave"

| | |
|--------------------------|---------------|
| L | 500 |
| H | 700 |
| Front- und Seitenausgang | Ø 110/160/200 |
| Artikelnummer | AU10601355 |
| Verkaufspreis Eur/Stück | 308,00 |

ÜBERGANGSSTÜCK 100/150

| Typ | Zum Rinne (H) | Artikelnummer | Verkaufspreis Eur/Stück |
|-----|---------------|---------------|-------------------------|
| 100 | H 150/200/250 | AL10000100 | 15,00 |
| 150 | H 195/245 | AL15000200 | 20,00 |



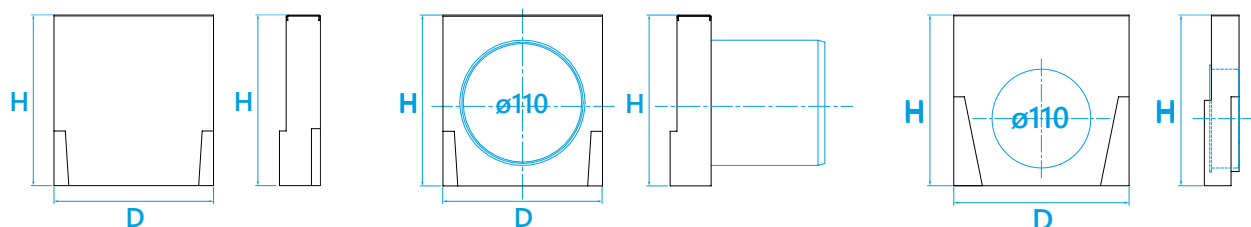
BASE



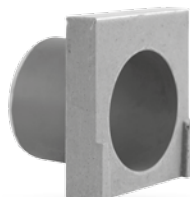
Alle Maße einschließlich **B, D, L, H** > Angabe in **mm**.

STIRNWAND 100/150/200/300

| Typ | H | Auslauf | Artikelnummer | Verkaufspreis Eur/Stück |
|-----|-----|-------------------|---------------|-------------------------|
| 100 | 150 | ohne Auslauf | AE10018000 | 20,00 |
| 100 | 150 | Ø 110 mit Auslauf | AE10028000 | 27,00 |
| 100 | 200 | ohne Auslauf | AE10038000 | 20,00 |
| 100 | 200 | Ø 110 mit Auslauf | AE10048000 | 27,00 |
| 100 | 250 | ohne Auslauf | AE10058000 | 20,00 |
| 100 | 250 | Ø 110 mit Auslauf | AE10068000 | 27,00 |
| 150 | 195 | Ø 110 universal | AE15008000 | 27,00 |
| 150 | 245 | Ø 110 universal | AE15018000 | 27,00 |
| 200 | 245 | Ø 160 universal | AE20008000 | 30,00 |
| 300 | 295 | Ø 200 universal | AE30008000 | 52,00 |



Ohne Auslauf



Mit Auslauf



Universal

MONTAGE KLEBER

| Typ | Farbe | Kartusche | Artikelnummer | Verkaufspreis Eur/Stück |
|--|-------|-----------|---------------|-------------------------|
| Dicht-/Klebstoff auf Polyurethan-Basis | grau | 310 ml | PUP0000310 | 15,00 |





07

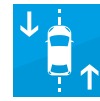
STORA-DRAIN

OPTIMA

DIE POLYMERBETON ENTWÄSSERUNGSRINNE
MIT KANTENSCHUTZ

07

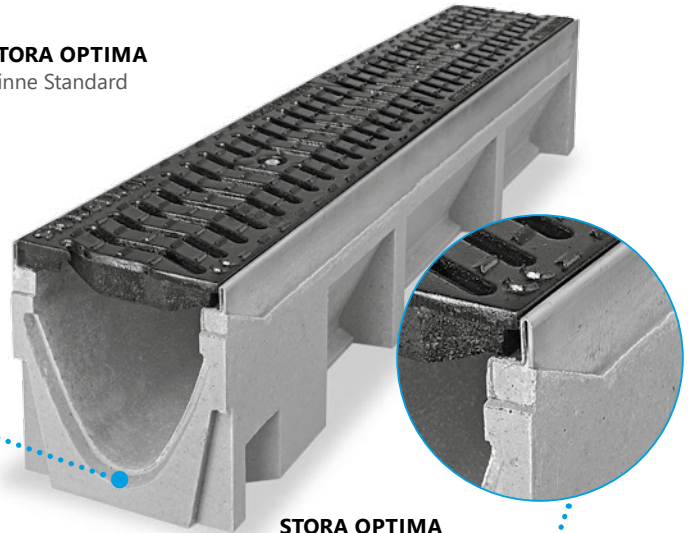
STORA-DRAIN

OPTIMA C250 / D400 / E600

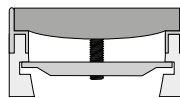
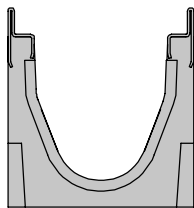
DIE POLYMERBETON ENTWÄSSERUNGSRINNE MIT KANTENSCHUTZ

STORA OPTIMA Polymerbetonrinnen mit verz. Kantenschutz u. "S"- Schlitz Gussrost für mittlere bis sehr hohe Radlasten zur Entwässerung von Parkplätzen, Fahrbahnen, Industrie u. Häfen. **STORA OPTIMA** Rinnen sind verfügbar in der Nennweite **100, 150 u. 200** ohne eingebautes Gefälle. Diese Lösung ermöglicht eine Entwässerung mit Stufengefälle. Die Rostabdeckungen sind mit einer schraubbaren verz. befestigt, was die Stabilität und Sicherheit gewährleistet. Die **STORA OPTIMA** Rinnen sind bis Belastungsklasse **E600** anwendbar. Die Qualität der Rinnen und der passenden Rostabdeckungen stehen in Übereinstimmung mit Klassifizierung der Norm/**EN 1433**.

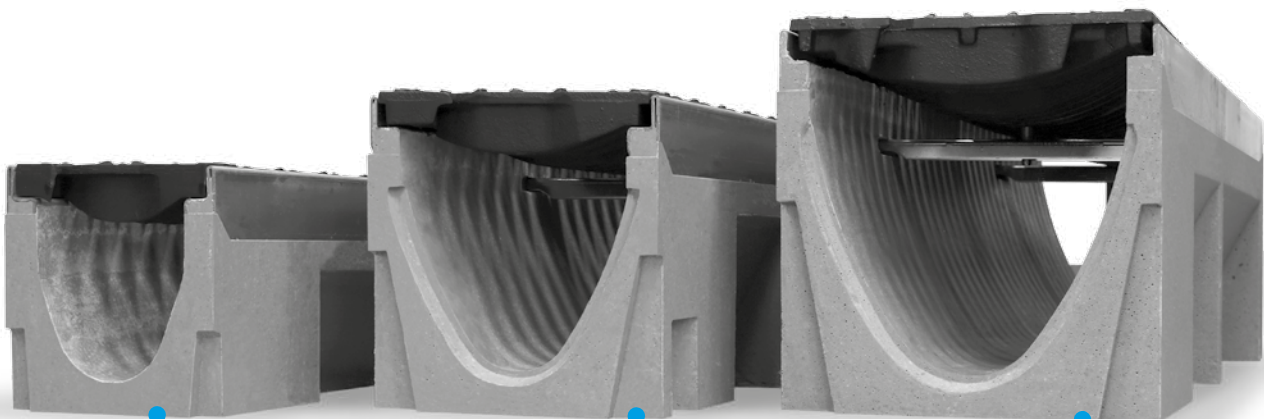
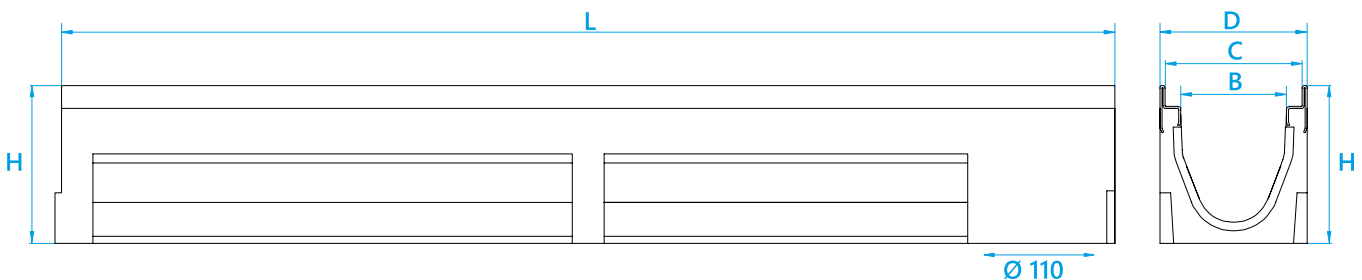
STORA OPTIMA
Rinne Standard



STORA OPTIMA
Rinne mit verzinkter Kante



Schraubbefestigung



OPTIMA 100

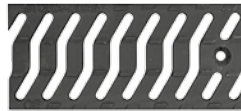
OPTIMA 150

OPTIMA 200

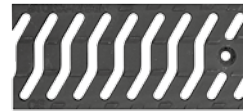
STORA-DRAIN

OPTIMA 100

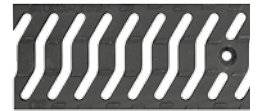
RINNE + ROST

C250

- Schraubbefestigung
- Gusseisen Rost Schlitz "S"

D400

- Schraubbefestigung
- Gusseisen Rost Schlitz "S"

E600

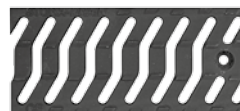
- Schraubbefestigung
- Gusseisen Rost Schlitz "S"

| B=100 C=132 D=140 | H | Auslauf | Kreuz- stück | Artikel- nummer | Verkaufspreis Eur/Stück | Artikel- nummer | Verkaufspreis Eur/Stück | Artikel- nummer | Verkaufspreis Eur/Stück |
|----------------------|-----|---------|-----------------|--------------------|----------------------------|--------------------|----------------------------|--------------------|----------------------------|
| Rinne 1,0m | 150 | Ø 110 | – | SO10151344 | 87,50 | SO10151349 | 92,50 | SO10151340 | 97,50 |
| Rinne 0,5m | 150 | Ø 110 | ja | SO10155344 | 61,25 | SO10155349 | 64,75 | SO10155340 | 68,25 |
| Rinne 1,0m | 200 | Ø 110 | – | SO10201344 | 100,00 | SO10201349 | 105,00 | SO10201340 | 110,00 |
| Rinne 0,5m | 200 | Ø 110 | ja | SO10205344 | 70,00 | SO10205349 | 73,50 | SO10205340 | 77,00 |
| Rinne 1,0m | 250 | Ø 110 | – | SO10251344 | 112,50 | SO10251349 | 117,50 | SO10251340 | 122,50 |
| Rinne 0,5m | 250 | Ø 110 | ja | SO10255344 | 78,75 | SO10255349 | 82,50 | SO10255340 | 85,75 |

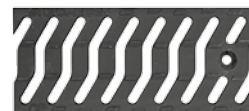
STORA-DRAIN

OPTIMA 150

RINNE + ROST

C250

- Schraubbefestigung
- Gusseisen Rost Schlitz "S"

D400/E600

- Schraubbefestigung
- Gusseisen Rost Schlitz "S"

| B=150 C=182 D=190 | H | Auslauf | Kreuz- stück | Artikel- nummer | Verkaufspreis Eur/Stück | Artikel- nummer | Verkaufspreis Eur/Stück |
|----------------------|-----|---------|-----------------|--------------------|----------------------------|--------------------|----------------------------|
| Rinne 1,0m | 195 | Ø 160 | - | SO15191345 | 135,00 | SO15191341 | 170,00 |
| Rinne 0,5m | 195 | Ø 160 | ja | SO15195345 | 87,75 | SO15195341 | 119,00 |
| Rinne 1,0m | 245 | Ø 160 | - | SO15241345 | 145,00 | SO15241341 | 180,00 |
| Rinne 0,5m | 245 | Ø 160 | ja | SO15245345 | 94,25 | SO15245341 | 126,00 |

OPTIMAAlle Maße einschließlich **B, D, L, H** > Angabe in **mm**.

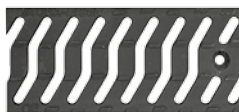
STORA-DRAIN

OPTIMA

200

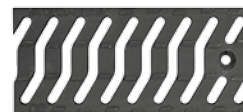
RINNE + ROST

C250



- Schraubbefestigung
- Gusseisen Rost Schlitz "S"

D400/E600

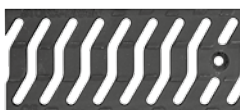


- Schraubbefestigung
- Gusseisen Rost Schlitz "S"

| B=200 C=232 D=240 | H | Auslauf | Kreuz- stück | Artikel- nummer | Verkaufspreis Eur/Stück | Artikel- nummer | Verkaufspreis Eur/Stück |
|----------------------|-----|---------|-----------------|--------------------|----------------------------|--------------------|----------------------------|
| Rinne 1,0m | 245 | Ø 200 | - | SO20241346 | 182,50 | SO20241342 | 230,00 |
| Rinne 0,5m | 245 | Ø 200 | ja | SO20245346 | 118,75 | SO20245342 | 161,00 |

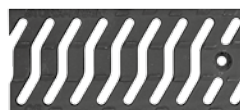
EINLAUFKASTEN 100

C250



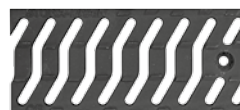
- Einteilig Einlaufkasten
+ Eimer + Gusseisen Rost
Schlitz "S"

D400

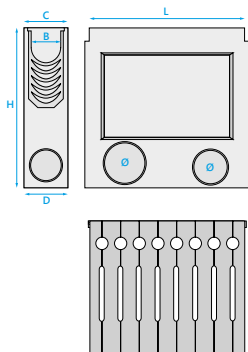


- Einteilig Einlaufkasten
+ Eimer + Gusseisen Rost
Schlitz "S"

E600



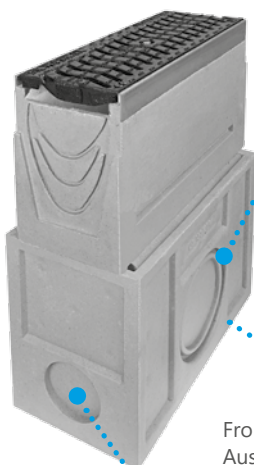
- Einteilig Einlaufkasten
+ Eimer + Gusseisen Rost
Schlitz "S"



| L | 500 | 500 | 500 |
|----------------------------------|---------------|---------------|---------------|
| H | 500 | 500 | 500 |
| Front- und Seitenaus- gang | Ø 110/160 | Ø 110/160 | Ø 110/160 |
| Artikel- nummer | AU11701344 | AU11701349 | AU11701340 |
| Verkaufspreis Eur/Stück | 160,00 | 162,50 | 165,00 |



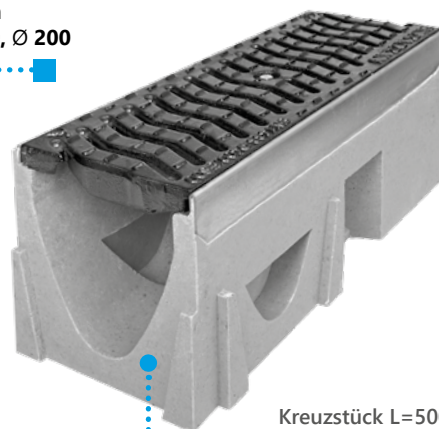
Einteilig
Einlaufkasten
STORA OPTIMA



Seitenausgang zum
Ausschlagen Ø 160, Ø 200

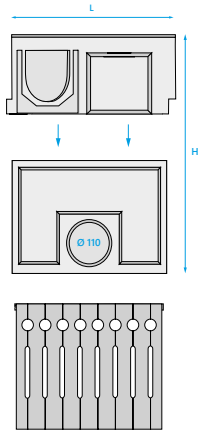
Zweiteilig
Einlaufkasten
STORA OPTIMA

Front-Ausgang zum
Ausschlagen Ø 110

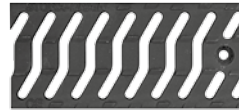


Kreuzstück L=500

EINLAUFKASTEN 150

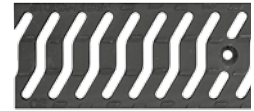


C250



■ Zweiteilig Einlaufkasten
+ Eimer + Gusseisen Rost
Schlitz "S"

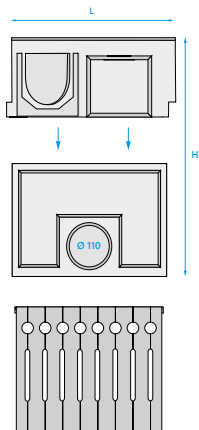
D400/E600



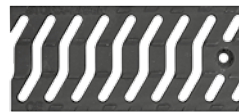
■ Zweiteilig Einlaufkasten
+ Eimer + Gusseisen Rost
Schlitz "S"

| L | 500 | 500 |
|--------------------------|---------------|---------------|
| H | 650 | 650 |
| Front- und Seitenausgang | Ø 110/160/200 | Ø 110/160/200 |
| Artikelnummer | AU10401345 | AU10401341 |
| Verkaufspreis Eur/Stück | 250,00 | 275,00 |

EINLAUFKASTEN 200

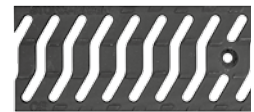


C250



■ Zweiteilig Einlaufkasten
+ Eimer + Gusseisen Rost
Schlitz "S"

D400/E600



■ Zweiteilig Einlaufkasten
+ Eimer + Gusseisen Rost
Schlitz "S"

| L | 500 | 500 |
|--------------------------|---------------|---------------|
| H | 650 | 650 |
| Front- und Seitenausgang | Ø 110/160/200 | Ø 110/160/200 |
| Artikelnummer | AU10401346 | AU10401342 |
| Verkaufspreis Eur/Stück | 262,50 | 322,50 |

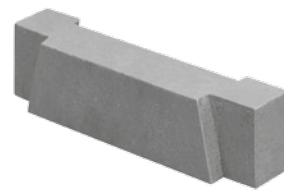
ÜBERGANGSSTÜCK 100

| Typ | Zum Rinne (H) | Artikelnummer | Verkaufspreis Eur/Stück |
|-----|---------------|---------------|----------------------------|
| 100 | H 150/200/250 | AL10000100 | 15,00 |



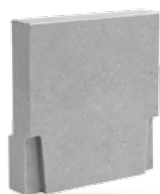
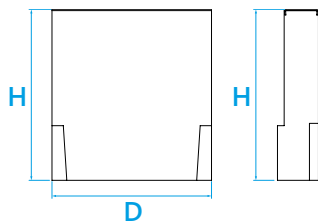
ÜBERGANGSSTÜCK 150

| Typ | Zum Rinne (H) | Artikelnummer | Verkaufspreis Eur/Stück |
|-----|---------------|---------------|----------------------------|
| 150 | H 195/245 | AL15000200 | 20,00 |

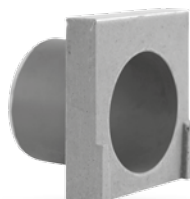
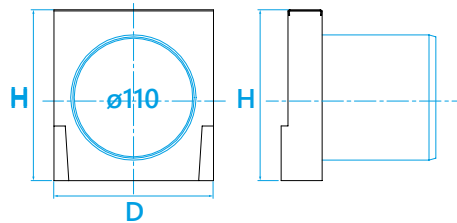


STIRNWAND 100/150/200

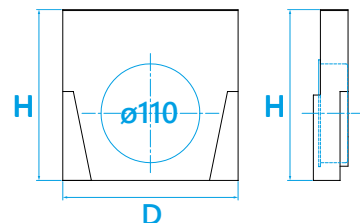
| Typ | H | Auslauf | Artikelnummer | Verkaufspreis Eur/Stück |
|-----|-----|-------------------|---------------|-------------------------|
| 100 | 150 | ohne Auslauf | AE10018000 | 20,00 |
| 100 | 150 | Ø 110 mit Auslauf | AE10028000 | 27,00 |
| 100 | 200 | ohne Auslauf | AE10038000 | 20,00 |
| 100 | 200 | Ø 110 mit Auslauf | AE10048000 | 27,00 |
| 100 | 250 | ohne Auslauf | AE10058000 | 20,00 |
| 100 | 250 | Ø 110 mit Auslauf | AE10068000 | 27,00 |
| 150 | 195 | Ø 110 universal | AE15008000 | 27,00 |
| 150 | 245 | Ø 110 universal | AE15018000 | 27,00 |
| 200 | 245 | Ø 160 universal | AE20008000 | 30,00 |



Ohne Auslauf



Mit Auslauf



Universal

MONTAGE KLEBER

| Typ | Farbe | Kartusche | Artikelnummer | Verkaufspreis Eur/Stück |
|---|-------|-----------|---------------|----------------------------|
| Dicht-/Klebstoff auf Polyurethan-Basis | grau | 310 ml | PUP0000310 | 15,00 |





08 STORA-DRAIN SUPER

DIE POLYMERBETON ENTWÄSSERUNGSRINNE
MIT GUSSEISERNEM KANTENSCHUTZ

08

STORA-DRAIN

SUPER

D400 / F900

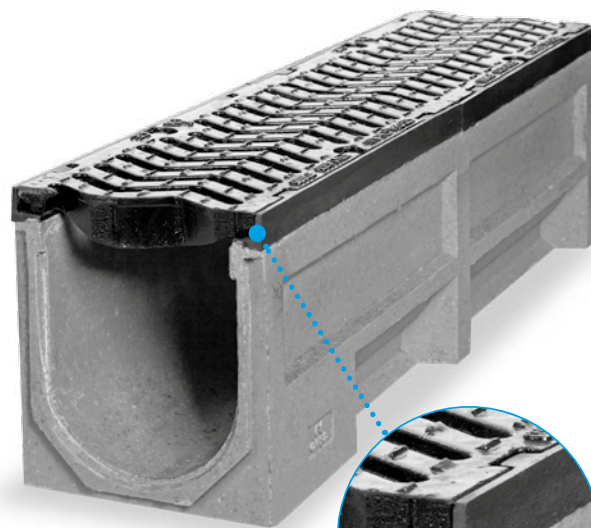


DIE POLYMERBETON ENTWÄSSERUNGSRINNE MIT GUSSEISERNEM KANTENSCHUTZ

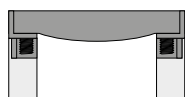
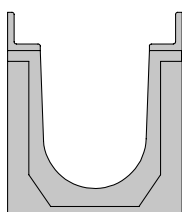
Die Polymerbeton Rinnen des **STORA SUPER** Programms sind dank ihrer robusten Konstruktion, ihrer großen Stärke, ihrer guten chemischen Beständigkeit und ihres integrierten gußeisernen Kantenschutzes die geeignete Lösung für Entwässerung in Bereichen mit schwerer und intensiver Verkehrsbelastung. Die **STORA SUPER** Entwässerungsrinnen sind verfügbar in **NW 100** mit oder ohne eingebautem Gefälle, und werden mit Rosten der Klasse **D400** und **F900** angeliefert. Die Rinnen in **NW 150, 200** und **300** sind verfügbar in drei Höhen ohne eingebaute Gefälle und können als Stufengefälle montiert werden. Die Rinnen in **NW 150, 200** und **300** werden mit Rosten der Klasse **D400** und **F900** angeliefert.

Was den Einbau und die Wartung betrifft, bietet der **STORA SUPER** -Typ viele Vorteile:

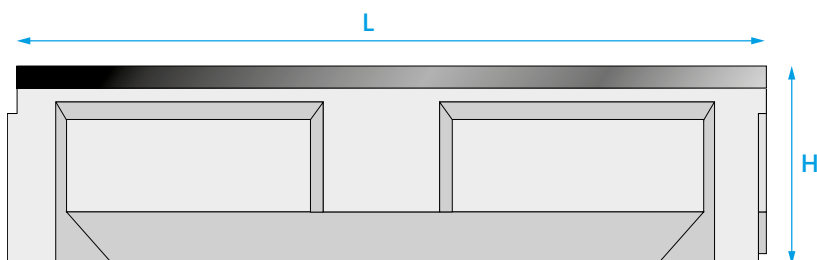
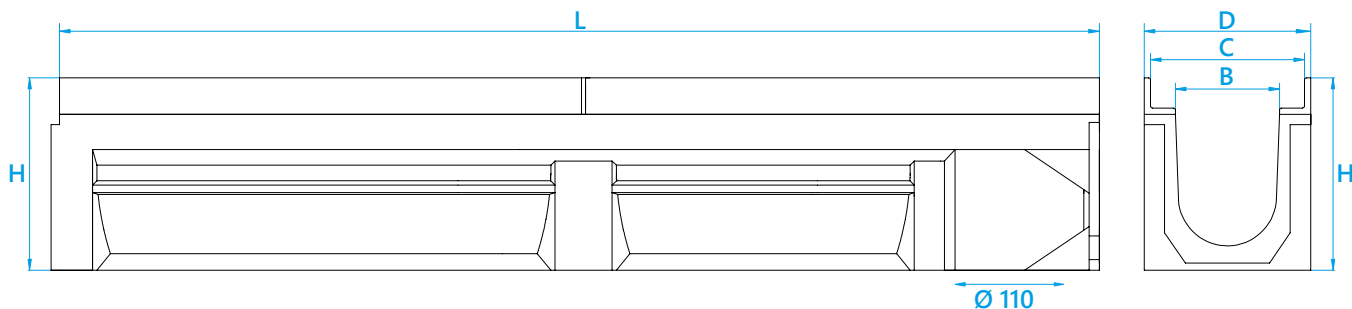
- Die im voraus montierten Roste und der Nut- und Federanschluss vereinfachen die Installation,
- Das revolutionäre Arretierungskonzept gewährleistet Stabilität und Sicherheit,
- Die Benutzerfreundlichkeit: Alle **STORA SUPER** Roste **NW 100, 150** und **200** werden mit nur einem Bolzen pro Rost arretiert. Die **STORA SUPER** Rinnen sind bis Belastungsklasse **F900** anwendbar. Die Qualität der Rinnen und der passenden Roste sind in Übereinstimmung mit der **EN1433** Norm.



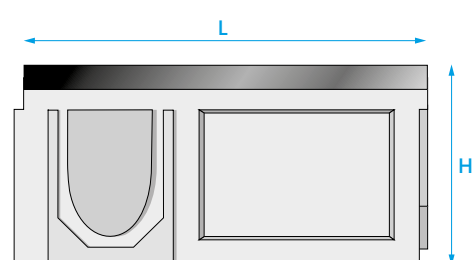
Integriertes Gusseisen Sicherheitsprofil



Schraubbefestigung
(mit versteckter Befestigung)



STORA SUPER Rinne Standard

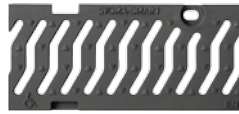


Kreuzstück L=500

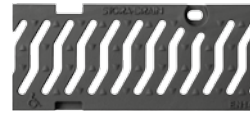
STORA-DRAIN

SUPER**100**

RINNE + ROST

D400

- Schraubbefestigung
- Gusseisen Rost Schlitz "S"

F900

- Schraubbefestigung
- Gusseisen Rost Schlitz "S"

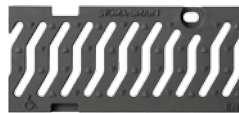
| B=100 C=147 D=160 | Nr | H | Auslauf | Kreuz- stück | Artikel- nummer | Verkaufspreis Eur/Stück | Artikel- nummer | Verkaufspreis Eur/Stück |
|----------------------|----|-----|---------|-----------------|--------------------|----------------------------|--------------------|----------------------------|
| Rinne 1,0m | S1 | 185 | Ø 110 | – | SU10181322 | 162,50 | SU10181337 | 182,50 |
| Rinne 0,5m | S1 | 185 | Ø 110 | ja | SU10185322 | 105,50 | SU10185337 | 118,50 |
| Rinne 1,0m | S2 | 235 | Ø 110 | – | SU10231322 | 175,00 | SU10231337 | 195,00 |
| Rinne 0,5m | S2 | 235 | Ø 110 | ja | SU10235322 | 113,75 | SU10235337 | 126,50 |
| Rinne 1,0m | S3 | 287 | Ø 110 | – | SU10281322 | 187,50 | SU10281337 | 207,50 |
| Rinne 0,5m | S3 | 287 | Ø 110 | ja | SU10285322 | 121,75 | SU10285337 | 135,00 |

i ■ D400 ist nicht für Autobahnen und Straßenquerentwässerung geeignet.

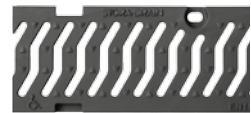
STORA-DRAIN

SUPER**150**

RINNE + ROST

D400

- Schraubbefestigung
- Gusseisen Rost Schlitz "S"

F900

- Schraubbefestigung
- Gusseisen Rost Schlitz "S"

| B=150 C=197 D=210 | H | Auslauf | Kreuzstück | Artikel- nummer | Verkaufspreis Eur/Stück | Artikel- nummer | Verkaufspreis Eur/Stück |
|----------------------|-----|---------|------------|--------------------|----------------------------|--------------------|----------------------------|
| Rinne 1,0m | 170 | Ø 160 | – | SU15171320 | 220,00 | SU15171328 | 237,50 |
| Rinne 1,0m | 220 | Ø 160 | – | SU15221320 | 225,00 | SU15221328 | 242,50 |
| Rinne 1,0m | 270 | Ø 160 | – | SU15271320 | 230,00 | SU15271328 | 247,50 |
| Rinne 0,5m | 270 | 390x125 | ja | SU15275320 | 150,00 | SU15275328 | 161,00 |

i ■ D400 ist nicht für Autobahnen und Straßenquerentwässerung geeignet.

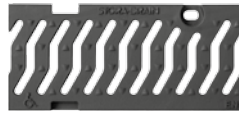
SUPER

i Alle Maße einschließlich **B, D, L, H** > Angabe in mm.

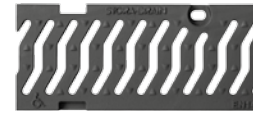
STORA-DRAIN

SUPER**200**

RINNE + ROST

D400

- Schraubbefestigung
- Gusseisen Rost Schlitz "S"

F900

- Schraubbefestigung
- Gusseisen Rost Schlitz "S"

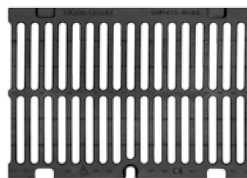
| B=200 C=247 D=260 | H | Auslauf | Kreuzstück | Artikel- nummer | Verkaufspreis Eur/Stück | Artikel- nummer | Verkaufspreis Eur/Stück |
|----------------------|-----|---------|------------|--------------------|----------------------------|--------------------|----------------------------|
| Rinne 1,0m | 130 | Ø 160 | – | SU20131329 | 260,00 | SU20131325 | 285,00 |
| Rinne 0,5m | 130 | – | – | SU20135329 | 169,00 | SU20135325 | 185,50 |
| Rinne 1,0m | 180 | Ø 200 | – | SU20181329 | 265,00 | SU20181325 | 290,00 |
| Rinne 1,0m | 240 | Ø 200 | – | SU20241329 | 270,00 | SU20241325 | 295,00 |
| Rinne 1,0m | 300 | Ø 200 | – | SU20301329 | 275,00 | SU20301325 | 300,00 |
| Rinne 0,5m | 300 | 390x130 | ja | SU20305329 | 180,00 | SU20305325 | 195,00 |

i ■ D400 ist nicht für Autobahnen und Straßenquerentwässerung geeignet.

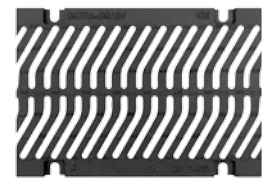
STORA-DRAIN

SUPER**300**

RINNE + ROST

D400

- Schraubbefestigung
- Gusseisen Rost

F900

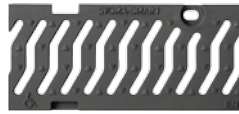
- Schraubbefestigung
- Gusseisen Rost Schlitz "S"

| B=300 C=347 D=360 | H | Auslauf | Kreuzstück | Artikel- nummer | Verkaufspreis Eur/Stück | Artikel- nummer | Verkaufspreis Eur/Stück |
|----------------------|-----|---------|------------|--------------------|----------------------------|--------------------|----------------------------|
| Rinne 1,0m | 245 | Ø 200 | – | SU30241364 | 375,00 | SU30241333 | 512,50 |
| Rinne 1,0m | 305 | Ø 200 | – | SU30301364 | 375,00 | SU30301333 | 512,50 |
| Rinne 1,0m | 365 | Ø 200 | – | SU30361364 | 375,00 | SU30361333 | 512,50 |
| Rinne 0,5m | 365 | 390x210 | ja | SU30365364 | 245,00 | SU30365333 | 307,50 |

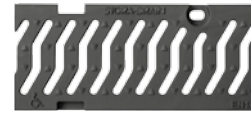
i ■ D400 ist nicht für Autobahnen und Straßenquerentwässerung geeignet.

i Alle Maße einschließlich **B, D, L, H** > Angabe in **mm**.

STORA-DRAIN

SUPER**100****RINNE MIT EINGEBAUTEM
GEFÄLLE 0,5% + ROST****D400**

- Schraubbefestigung
- Gusseisen Rost Schlitz "S"

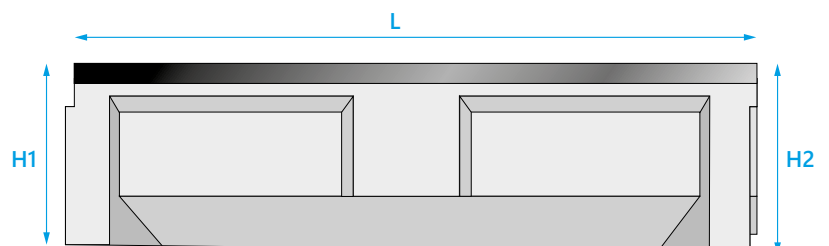
F900

- Schraubbefestigung
- Gusseisen Rost Schlitz "S"

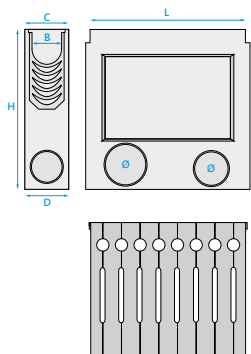
| B=100 C=147 D=160 | NR | H1 | H2 | Auslauf | Artikel- nummer | Verkaufspreis Eur/Stück | Artikel- nummer | Verkaufspreis Eur/Stück |
|----------------------|----|-----|-----|---------|--------------------|----------------------------|--------------------|----------------------------|
| Rinne 1,0m | 1 | 131 | 137 | – | SU10001322 | 162,50 | SU10001337 | 182,50 |
| Rinne 1,0m | 2 | 137 | 143 | – | SU10002322 | 162,50 | SU10002337 | 182,50 |
| Rinne 1,0m | 3 | 143 | 149 | – | SU10003322 | 162,50 | SU10003337 | 182,50 |
| Rinne 1,0m | 4 | 149 | 155 | – | SU10004322 | 162,50 | SU10004337 | 182,50 |
| Rinne 1,0m | 5 | 155 | 161 | Ø 110 | SU10005322 | 162,50 | SU10005337 | 182,50 |
| Rinne 1,0m | 6 | 161 | 167 | – | SU10006322 | 162,50 | SU10006337 | 182,50 |
| Rinne 1,0m | 7 | 167 | 173 | – | SU10007322 | 162,50 | SU10007337 | 182,50 |
| Rinne 1,0m | 8 | 173 | 179 | – | SU10008322 | 162,50 | SU10008337 | 182,50 |
| Rinne 1,0m | 9 | 179 | 185 | – | SU10009322 | 162,50 | SU10009337 | 182,50 |
| Rinne 1,0m | 10 | 185 | 190 | Ø 110 | SU10010322 | 162,50 | SU10010337 | 182,50 |
| Rinne 1,0m | 11 | 190 | 195 | – | SU10011322 | 175,00 | SU10011337 | 195,00 |
| Rinne 1,0m | 12 | 195 | 200 | – | SU10012322 | 175,00 | SU10012337 | 195,00 |
| Rinne 1,0m | 13 | 200 | 205 | – | SU10013322 | 175,00 | SU10013337 | 195,00 |
| Rinne 1,0m | 14 | 205 | 210 | – | SU10014322 | 175,00 | SU10014337 | 195,00 |
| Rinne 1,0m | 15 | 210 | 215 | Ø 110 | SU10015322 | 175,00 | SU10015337 | 195,00 |
| Rinne 1,0m | 16 | 215 | 220 | – | SU10016322 | 175,00 | SU10016337 | 195,00 |
| Rinne 1,0m | 17 | 220 | 225 | – | SU10017322 | 175,00 | SU10017337 | 195,00 |
| Rinne 1,0m | 18 | 225 | 230 | – | SU10018322 | 175,00 | SU10018337 | 195,00 |
| Rinne 1,0m | 19 | 230 | 235 | – | SU10019322 | 175,00 | SU10019337 | 195,00 |
| Rinne 1,0m | 20 | 235 | 240 | Ø 110 | SU10020322 | 175,00 | SU10020337 | 195,00 |

i ■ D400 ist nicht für Autobahnen und Straßenquerentwässerung geeignet.

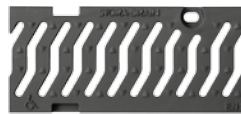
STORA SUPER Rinne
mit eingebautem Gefälle 0,5%

**SUPER**

EINLAUFKASTEN 100

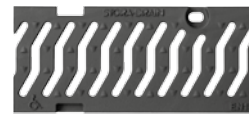


D400



■ Einteilig Einlaufkasten
+ Eimer + Gusseisen Rost
Schlitz "S"

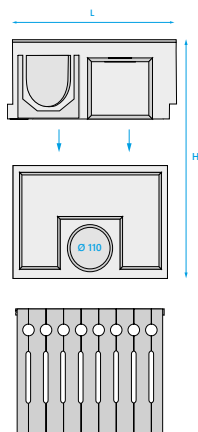
F900



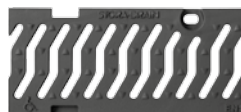
■ Einteilig Einlaufkasten
+ Eimer + Gusseisen Rost
Schlitz "S"

| L | 500 | 500 |
|--------------------------|---------------|---------------|
| H | 590 | 590 |
| Front- und Seitenausgang | Ø 110/160 | Ø 110/160 |
| Artikelnummer | AU10301322 | AU10301337 |
| Verkaufspreis Eur/Stück | 165,00 | 172,50 |

EINLAUFKASTEN 150*



D400



■ Einteilig Einlaufkasten
+ Eimer + Gusseisen Rost
Schlitz "S"

F900

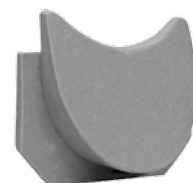
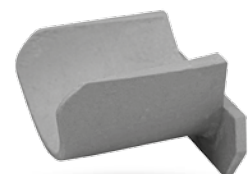


■ Einteilig Einlaufkasten
+ Eimer + Gusseisen Rost
Schlitz "S"

| L | 500 | 500 |
|--------------------------|---------------|---------------|
| H | 620 | 620 |
| Front- und Seitenausgang | Ø 110/160/200 | Ø 110/160/200 |
| Artikelnummer | AU10401320 | AU10401328 |
| Verkaufspreis Eur/Stück | 298,00 | 308,00 |

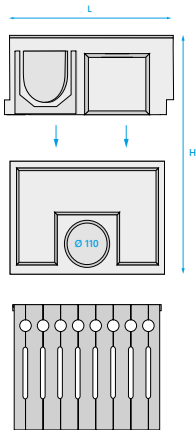
ÜBERGANGSSTÜCK 100/150

| Typ | Nr | Zur Rinne (H) | Artikelnummer | Verkaufspreis Eur/Stück |
|-----|----|--------------------|---------------|-------------------------|
| 100 | S1 | H=185, 235, 287 | AL10000000 | 15,00 |
| 150 | S1 | H=170-220, 220-270 | AL15000000 | 30,00 |
| 150 | S2 | H=170 do 270 | AL15010000 | 20,00 |



* Beim Kauf eines Entwässerungssystems **SUPER 150 / H=170** oder **SUPER 150 / H=220**, ist es erforderlich, das entsprechende Übergangsstück mitzubestellen, um die Rinnen mit dem Einlaufkasten zu verbinden.

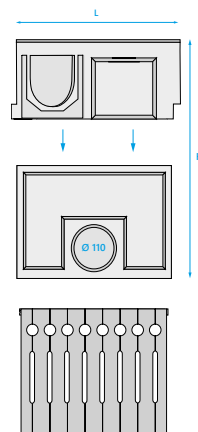
EINLAUFKASTEN 200*



| | D400 | F900 |
|---------------------------------|--|--|
| | | |
| | ■ Einteilig Einlaufkasten + Eimer + Gusseisen Rost Schlitz "S" | ■ Einteilig Einlaufkasten + Eimer + Gusseisen Rost Schlitz "S" |
| L | 500 | 500 |
| H | 650 | 650 |
| Front- und Seitenausgang | 110/160/200/225/250 | 110/160/200/225/250 |
| Artikelnummer | AU10601329 | AU10601325 |
| Verkaufspreis Eur/Stück | 335,00 | 353,00 |

EINLAUFKASTEN 300*

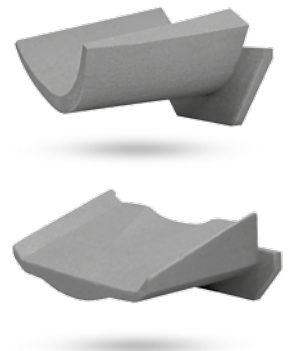
* Beim Kauf System Entwässerung **SUPER 200**, H=180/240 oder **SUPER 300**, H=245/305



| | D400 | F900 |
|---------------------------------|---|--|
| | | |
| | ■ Einteilig Einlaufkasten + Eimer + Gusseisen Rost | ■ Einteilig Einlaufkasten + Eimer + Gusseisen Rost Schlitz "S" |
| L | 500 | 500 |
| H | 715 | 715 |
| Front- und Seitenausgang | Ø 110/160/200/225/250 | Ø 110/160/200/225/250 |
| Artikelnummer | AU10601364 | AU10601333 |
| Verkaufspreis Eur/Stück | 410,00 | 472,00 |

ÜBERGANGSTÜCK 200/300

| Typ | Nr | Zum Rinne (H) | Artikelnummer | Verkaufspreis Eur/Stück |
|-----|----|--------------------|---------------|-------------------------|
| 200 | S1 | H=180-240, 240-300 | AL20000000 | 30,00 |
| 200 | S2 | H=180 do 300 | AL20001000 | 20,00 |
| 300 | S1 | H=245-305, 305-365 | AL20002000 | 37,50 |
| 300 | S2 | H=245 do 365 | AL20003000 | 30,00 |

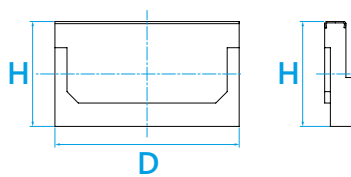
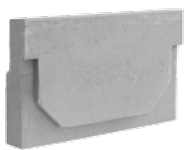


SUPER

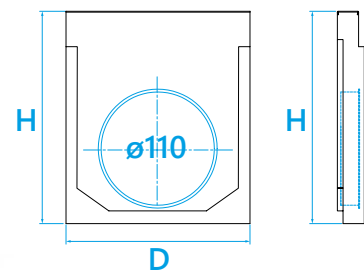
i Alle Maße einschließlich **B, D, L, H** > Angabe in **mm**.

STIRNWAND 100/150/200/300

| Typ | Nr | H | Einbau vor / hinter Rinne | Integrierter Ein- / Auslauf mit Dichtung und PE Kappe | Artikelnummer | Verkaufspreis Eur/Stück |
|-----|----------|-----|---------------------------|---|---------------|-------------------------|
| 100 | 1-5 | 161 | nr 1 bis 5 | Ø 110 | AE10005000 | 27,00 |
| 100 | 6-10/S1 | 185 | nr 6 bis 10, S1 | geschlossen | AE10055000 | 17,50 |
| 100 | 6-10/S1 | 185 | nr 6 bis 10, S1 | Ø 110 | AE10015000 | 27,00 |
| 100 | 11-15 | 215 | nr 11 bis 15 | Ø 110 | AE10025000 | 27,00 |
| 100 | 16-20/S2 | 235 | nr 16 bis 20, S2 | Ø 110 | AE10035000 | 27,00 |
| 100 | S3 | 287 | S3 | Ø 110 | AE10045000 | 27,00 |
| 150 | 150 | 170 | H=170 | Ø 110 | AE15005000 | 27,00 |
| 150 | 150 | 220 | H=220 | Ø 110 | AE15015000 | 27,00 |
| 150 | 150 | 270 | H=270 | Ø 160 | AE15025000 | 27,00 |
| 200 | 200 | 130 | H=130 | geschlossen | AE20005000 | 17,50 |
| 200 | 200 | 180 | H=180 | Ø 110 | AE20015000 | 30,00 |
| 200 | 200 | 240 | H=240 | Ø 160 | AE20025000 | 30,00 |
| 200 | 200 | 300 | H=300 | Ø 160 | AE20035000 | 30,00 |
| 300 | 300 | 245 | H=245 | Ø 200 | AE30005000 | 52,00 |
| 300 | 300 | 305 | H=305 | Ø 200 | AE30015000 | 52,00 |
| 300 | 300 | 365 | H=365 | Ø 200 | AE30025000 | 52,00 |



ohne Auslauf

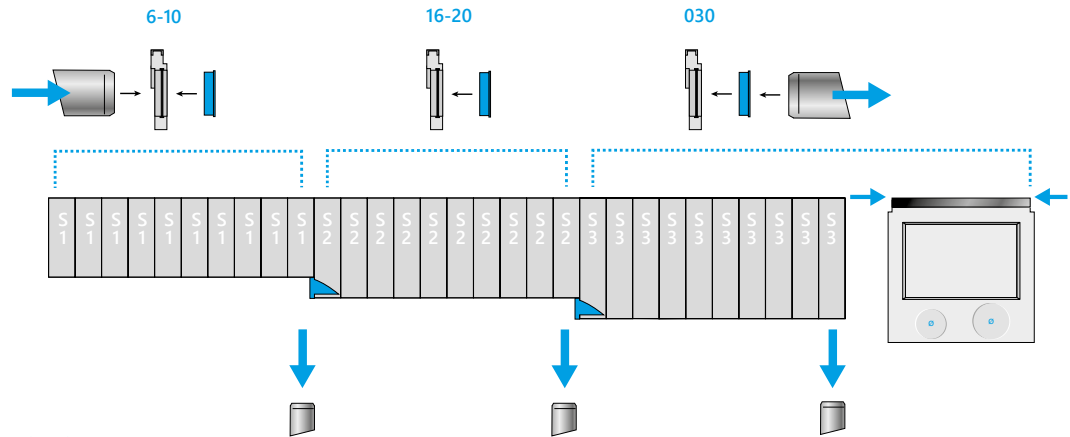


Universal

MONTAGE KLEBER

| Typ | Farbe | Kartusche | Artikelnummer | Verkaufspreis Eur/Stück |
|--|-------|-----------|---------------|-------------------------|
| Dicht-/Klebstoff auf Polyurethan-Basis | grau | 310 ml | PUP0000310 | 15,00 |

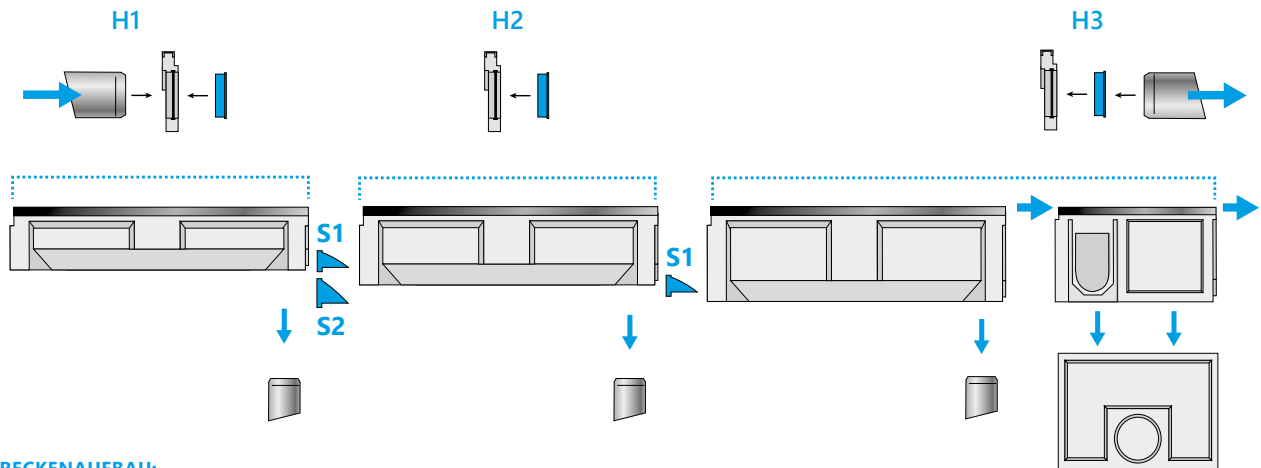




STRECKENAUFBAU:

SUPER 100

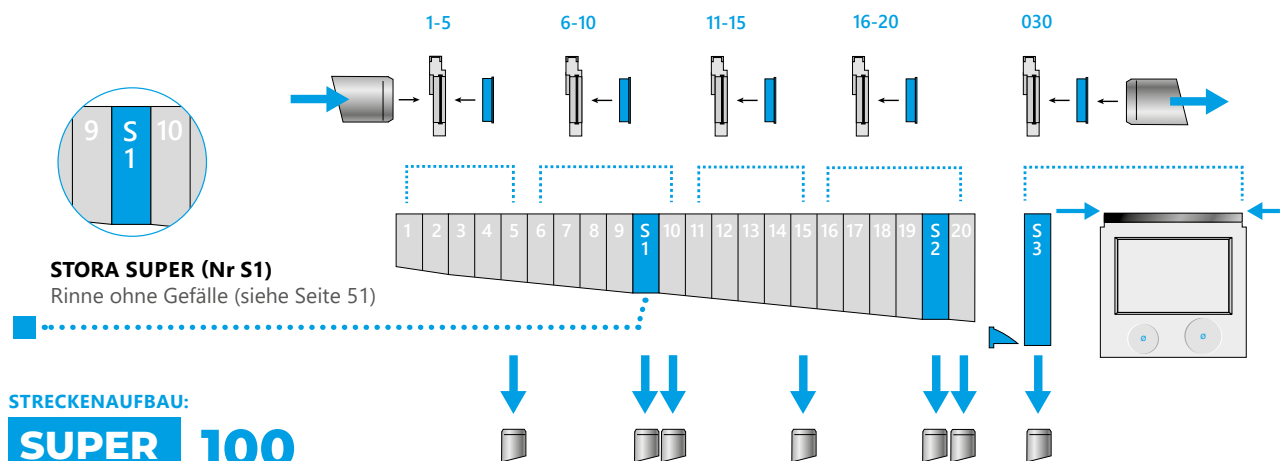
STUFENGEFÄLLE:



STRECKENAUFBAU:

SUPER 150/200/300

STUFENGEFÄLLE:



STORA SUPER (Nr S1)

Rinne ohne Gefälle (siehe Seite 51)

STRECKENAUFBAU:

SUPER 100

SOHLENGEFÄLLE MIT 0,5%

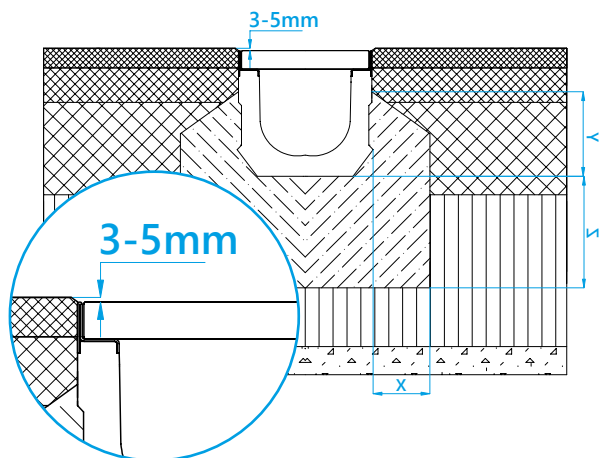
SUPER

i Alle Maße einschließlich **B, D, L, H** > Angabe in mm.

EINBAU-BEISPIELE: ASPHALTBETON

KLASSE A15 / B125 / C250

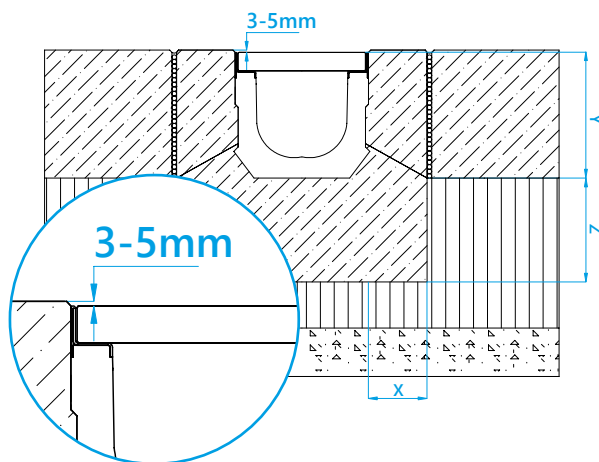
| Belastungsklassen DIN/EN 1433 | | A15 | B125 | C250 |
|---|---------------|--------------------------------|--------|--------|
| Anforderungen aus Beton kompatibel mit: | DIN 1045-2 | B15 | B15 | B25 |
| | DIN EN 206-01 | C12/15 | C12/15 | C20/25 |
| Größe | X (mm) | ≥ 100 | ≥ 100 | ≥ 150 |
| | Y (mm) | Der obere Teil der Ankertasche | | |
| | Z (mm) | ≥ 100 | ≥ 100 | ≥ 150 |



EINBAU-BEISPIELE: BETON

KLASSE A15 / B125 / C250

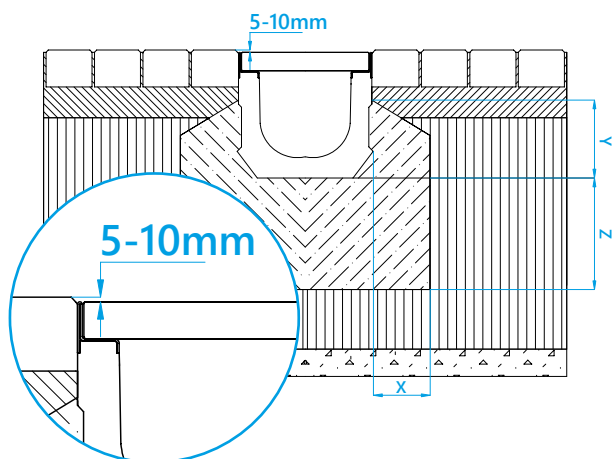
| Belastungsklassen DIN/EN 1433 | | A15 | B125 | C250 |
|---|---------------|--------------------------------|--------|--------|
| Anforderungen aus Beton kompatibel mit: | DIN 1045-2 | B15 | B15 | B25 |
| | DIN EN 206-01 | C12/15 | C12/15 | C20/25 |
| Größe | X (mm) | ≥ 100 | ≥ 100 | ≥ 150 |
| | Y (mm) | Der obere Teil der Ankertasche | | |
| | Z (mm) | ≥ 100 | ≥ 100 | ≥ 150 |



EINBAU-BEISPIELE: PFLASTER UND KLINKER

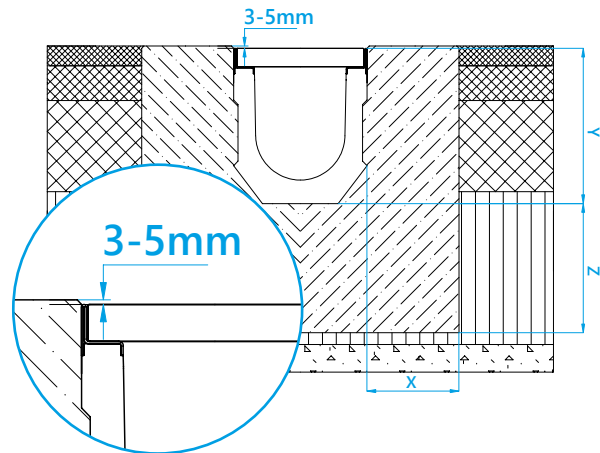
KLASSE A15 / B125 / C250

| Belastungsklassen DIN/EN 1433 | | A15 | B125 | C250 |
|---|---------------|--------------------------------|--------|--------|
| Anforderungen aus Beton kompatibel mit: | DIN 1045-2 | B15 | B15 | B25 |
| | DIN EN 206-01 | C12/15 | C12/15 | C20/25 |
| Größe | X (mm) | ≥ 100 | ≥ 100 | ≥ 150 |
| | Y (mm) | Der obere Teil der Ankertasche | | |
| | Z (mm) | ≥ 100 | ≥ 100 | ≥ 150 |

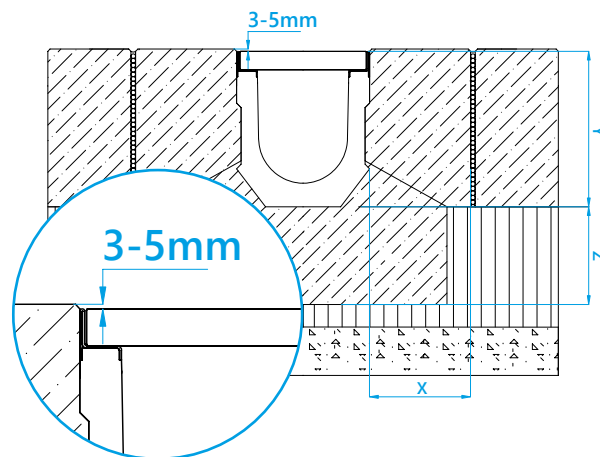


EINBAU-BEISPIELE: ASPHALTBETON**KLASSE D400 / E600 / F900**

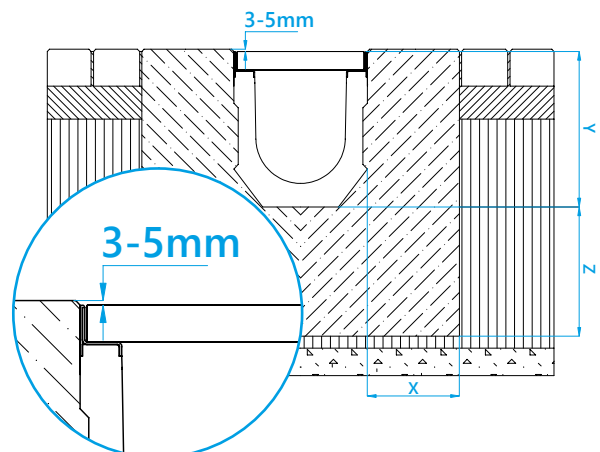
| Belastungsklassen DIN/EN 1433 | | D400 | E600 | F900 |
|---|---------------|----------------|--------|--------|
| Anforderungen aus Beton kompatibel mit: | DIN 1045-2 | B25 | B25 | B25 |
| | DIN EN 206-01 | C20/25 | C20/25 | C20/25 |
| Größe | X (mm) | ≥ 200 | ≥ 200 | ≥ 200 |
| | Y (mm) | Höhe des Rinne | | |
| | Z (mm) | ≥ 200 | ≥ 200 | ≥ 200 |

**EINBAU-BEISPIELE: BETON****KLASSE D400 / E600 / F900**

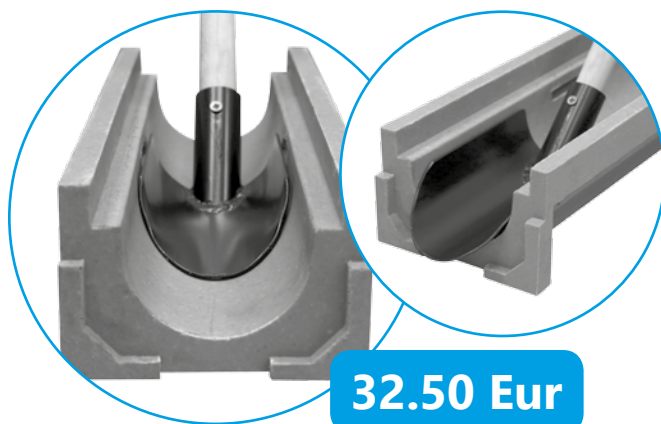
| Belastungsklassen DIN/EN 1433 | | D400 | E600 | F900 |
|---|---------------|----------------|--------|--------|
| Anforderungen aus Beton kompatibel mit: | DIN 1045-2 | B25 | B25 | B25 |
| | DIN EN 206-01 | C20/25 | C20/25 | C20/25 |
| Größe | X (mm) | ≥ 200 | ≥ 200 | ≥ 200 |
| | Y (mm) | Höhe des Rinne | | |
| | Z (mm) | ≥ 200 | ≥ 200 | ≥ 200 |

**EINBAU-BEISPIELE: PFLASTER UND KLINKER****KLASSE D400 / E600 / F900**

| Belastungsklassen DIN/EN 1433 | | D400 | E600 | F900 |
|---|---------------|----------------|--------|--------|
| Anforderungen aus Beton kompatibel mit: | DIN 1045-2 | B25 | B25 | B25 |
| | DIN EN 206-01 | C20/25 | C20/25 | C20/25 |
| Größe | X (mm) | ≥ 200 | ≥ 200 | ≥ 200 |
| | Y (mm) | Höhe des Rinne | | |
| | Z (mm) | ≥ 200 | ≥ 200 | ≥ 200 |



SCHAUFEL FÜR DIE REINIGUNG DER RINNEN



ASPHALTFARBE

| Typ | Farbe | Kapazität | Artikelnummer | Verkaufspreis Eur/Stück |
|--|---------|-----------|---------------|----------------------------|
| Asphaltfarbe in einem gusseisernen Aerosol | schwarz | 500 ml | PFA0000002 | 16,50 |



i OPTIONEN AUF ANFRAGE DES KUNDEN GEGEN AUPREIS MÖGLICH!:

- GUSSEISENROST MIT KTL-BESCHICHTUNG KTL Farbe
- ROSTE AUS EDELSTAHL V2A
- KANTENSCHUTZ MIT EDELSTAHLPROFIL
- SCHRAUBBEFESTIGUNG AUS EDELSTAHL V2A
- INSTALLATION VON AUSGANGSSTUTZEN DN 100/150/200

Fragen Sie unsere Verkaufsberater nach Details



Dieser Katalog / Preisliste dient nur zu Informationszwecken und stellt kein Angebot im Sinne des Bürgerlichen Gesetzbuches dar.
Die Farbe und das Finish der Produkte können von den Abbildungen abweichen.

© STORA-DRAIN September 2018



NARODOWY INSTYTUT ZDROWIA PUBLICZNEGO
- Państwowy Zakład Higieny
Zakład Higieny Środowiska
HK/B/00950/017
ORIGINAL
HIGIENICZNY
CERTIFICATE
NATIONAL INSTITUTE OF PUBLIC HEALTH
STORA-HOME, STORA-SURF

INSTYTUT ZDRO
- Państw
Zakład Higie
ATEST HIGIENICZNY
HYGIENIC CERTIFICATE
PUBLIC HEALTH - NATIONAL
Z polimerobetonu
TORA-TEC

YUT ZDR
- Państwowy
Zakład Higieny
SZNY
HK/B/0950/0
ORIGINAL
STITUTE OF HYGIENE
TORA-SELF,
synonym

ATEST HIGIENY
HYGIENIC CERTIFICATE
NATIONAL INSTITUTE OF PUBLIC HEALTH – NATIONAL INSTITUTE OF HYGIENE
System odwodnień liniowych z polimerobetonu: STORA-TOP, STORA-PARKING, STORA-TECHNICAL i STORA-SUPRA
STORA-OPTIMA

Zawierający
containing:Przeznaczony do
/ destined:

**System STORA-TOP
STORA-OPTIMA**

stal nierdzewna, żeliwo, żywice poliestrowe
produkta

odprowadzania wód powierzchniowych z terenów przydrożnych i mostów

Wyminiony wyżej produkt odpowiada wymaganiom higienicznym przy spełnieniu następujących warunków:
I is acceptable according to hygienic criteria with the following conditions:

Jest wyłącznie osłoną higieniczną i nie dotyczy parametrów technicznych i materiałów użytych do wykonania.

Wymienione warunki nie dotyczą parametrów technicznych i materiałów użytych do wykonania.

Atest jest wyłącznie oceną higieniczną i nie dotyczy / is acceptable according to hygienic parameters and utility value of the product

Atest higieniczny nie dotyczy parametrów
hygienic certificate does not apply to technical parameters
Q. P. S. O. Sp. z o.o. Jelenia Góra
68-600 Jelenia Góra
ul. Włodzka 58
13 wniosek / this certificate issued for

Atest higieniczny nie dotyczy
/ Hygienic certificate does not apply to
Wydawca / producer: O. P. S. O. Sp. z o.o. Jelenia Góra
58-500
ul. Spółdzielcza 58
Atest wydano na wniosek / this certificate was issued on request
O. P. S. O. Sp. z o.o. Jelenia Góra
58-500

The certificate may be corrected or cancelled after appropriate motivation. The certificate loses its validity after 2019-09-26 or in the case of changes in composition or in technology of production.

Kierownik
Zakładu Higieny Środowiska
Elena Krogulska

szkolenia 2016
18 September 2016

Krajowy ośrodek higieniczny / To contact regarding this
Krajowa NIZP-PZH / Department of Environmental Hygiene
gov.pl tel. +48 22 54-21-354, +48 22 54-21-349, fax. +48 22 54-

Al. Chocimska 24, tel.: +48 22 849 76 12, faks +48 22 849 74 84,
www.pzh.gov.pl, e-mail: dyrektora@pzh.gov.pl
000-87-32, PL 98 1020 1042 0000 8302 0200 8027 (SWIFT CODE) BPPO PL PW

Unsere ZERTIFIKATE! NACH DIN/EN 1433

EN 1433:2005



EN ISO 14001:2015





STORA-DRAIN

O.P.S.O. Sp. z o.o.

ul. Spółdzielcza 58
PL 58-500 Jelenia Góra
Tel. +48 75 649 12 65
stora@stora-drain.eu

Zentrallager Deutschland

Auf dem Hagen 21-23
34454 Bad Arolsen
Fax 05693. 374977-3
Tel. 05693. 374977-2
Mobil 01520-2661700
Deutschland@stora-drain.eu
www.stora-drain.de



 STORA-DRAIN



You 



www.stora-drain.eu